

VANCOUVER EAST OFFICE  
2768 KINGSWAY  
437-5571

ROYAL LEPAGE

職員懂：英文、國語及粵語、上海、  
台山、客家、潮州、福建等方言。  
本公司可為賣主免費電腦估價，  
為買主給予低息貸款或為現金買主。

VANCOUVER EAST OFFICE  
# 205-1651 COMMERCIAL  
251-4100

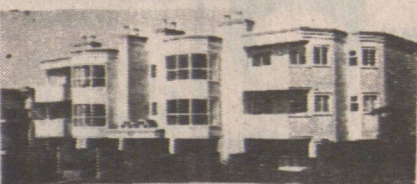
MARION MAN  
鄭萬方英

BUS. [604] 251-4100  
RES. [604] 421-3276

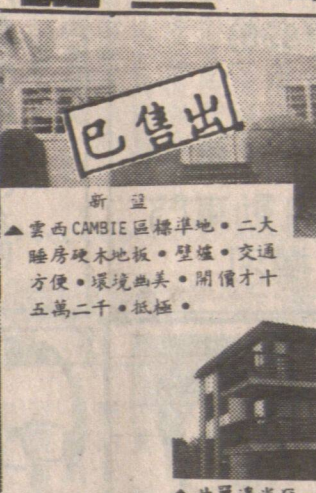
利登閣·平過交租

全新柏文·可即入住·包雪櫃、  
爐頭、垃圾打碎機、洗碗機、洗  
乾衣機之電轉頭及水喉·只餘一  
單位·價四萬一千九·請電陳洪  
宏 251-4100 (公司)  
327-8818 (住家)

雲西款式...雲東價錢!!  
平過交租  
Eton Villa  
2255 ETON ST.



2736 CAMBRIDGE  
▲雲東區有型古老大屋·保養  
一流·地大 33x138 有車房另  
加泊車位·一流新式的裝修  
廚房及廁所·樓上睡房景色  
一流·開價 \$144,900



▲此早連光區一睡房柏文·近  
海濱及京士威街·地方幽靜  
投資自住皆宜·開價才三萬  
九千·請快

LUCKIE LEE  
李樂基

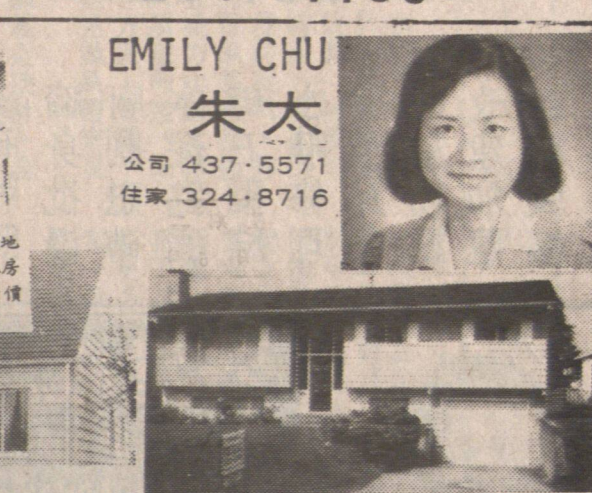
公司 437-5571  
住家 299-9747

EMILY CHU  
朱太

公司 437-5571  
住家 324-8716



▲雲東區東16街夾菲沙街·好屋地  
(REZ) 樓上二房·樓下自備二房  
一廳·好低買·交通方便·叫價  
\$96,000



▲SURREY 近GILFILLAN購物商場·  
12年屋·樓上三房·樓下二  
房一廳·地大 60x130·叫價  
九萬餘



▲KILLARNEY, 40x129 近學校·上三房  
意大利磁磚·北歐式廚櫃·樓下一  
房廳兩廁·雙層玻璃窗·十六萬餘  
公司 251-4100



▲東區近京士威·一房一廳柏文  
西人業主急售·開價四萬多



▲上三房下兩房·數  
年新VAN, SPECIAL  
車房·開價十五萬餘



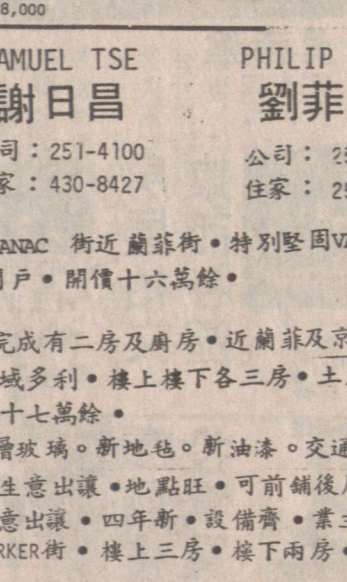
▲NANAIMO 夾RENFREW地 33x122  
上二房實木地板·土庫完成



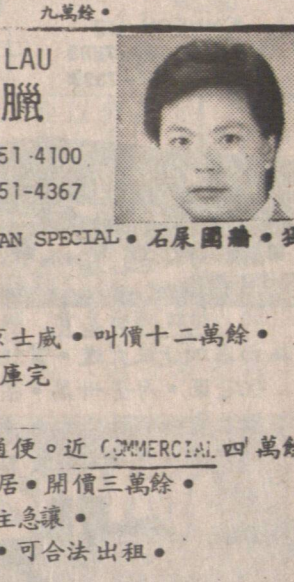
▲新屋·雲東區近RENFREW上  
下三房·雙大睡房·自  
動門·地庫·近交通小學·  
價 \$182,900 低買



▲樓上四房·土庫完成有二房及廚房·近蘭菲及京士威·叫價十二萬餘  
▲30街近京士威及域多利·樓上樓下各三房·土庫完  
成·地大·叫價十七萬餘  
▲觀一房柏文·雙層玻璃·新地毯·新油漆·交通便·近 COMMERCIAL 四萬餘  
▲NEW WEST 濕仔生意出讓·地點旺·可前舖後居·開價三萬餘  
▲北溫超級市場生意出讓·四年新·設備齊·業主急讓  
▲近域多利街及 PARKER 街·樓上三房·樓下兩房·可合法出租  
叫價十一萬餘



▲樓上四房·土庫完成有二房及廚房·近蘭菲及京士威·叫價十二萬餘  
▲30街近京士威及域多利·樓上樓下各三房·土庫完  
成·地大·叫價十七萬餘  
▲觀一房柏文·雙層玻璃·新地毯·新油漆·交通便·近 COMMERCIAL 四萬餘  
▲NEW WEST 濕仔生意出讓·地點旺·可前舖後居·開價三萬餘  
▲北溫超級市場生意出讓·四年新·設備齊·業主急讓  
▲近域多利街及 PARKER 街·樓上三房·樓下兩房·可合法出租  
叫價十一萬餘



▲樓上四房·土庫完成有二房及廚房·近蘭菲及京士威·叫價十二萬餘  
▲30街近京士威及域多利·樓上樓下各三房·土庫完  
成·地大·叫價十七萬餘  
▲觀一房柏文·雙層玻璃·新地毯·新油漆·交通便·近 COMMERCIAL 四萬餘  
▲NEW WEST 濕仔生意出讓·地點旺·可前舖後居·開價三萬餘  
▲北溫超級市場生意出讓·四年新·設備齊·業主急讓  
▲近域多利街及 PARKER 街·樓上三房·樓下兩房·可合法出租  
叫價十一萬餘



▲全部改裝西人屋·  
新式·廚廁·睡房全在  
樓上·土庫自一睡房  
環境好近 交通學校  
叫價低16萬·請快



▲MAIN區38年屋·樓上  
二房一廳·土庫二房  
及浴室·硬木地板·  
保養一流·交通方便  
叫價 \$114,000 低買!!



▲KILLARNEY名貴靚區  
34年·地47x141  
樓上三房·土庫完成  
單車房·豪華花園  
近學校·巴士·  
叫價十五萬多·請快



▲大熱門最抵買西人屋  
VICTORIA 夾 HASTING  
樓上合法出租·  
每月收入 \$485  
正估·土庫全部完成  
收入可觀·請電陳太



▲近史丹利公園高級豪華單  
邊光猛柏文·六年新二房  
二廁·新式建築·裝飾設  
備一流·交通學校購物方  
便·十三萬六千割讓·請  
快電陳太



▲近史丹利公園高級豪華單  
邊光猛柏文·六年新二房  
二廁·新式建築·裝飾設  
備一流·交通學校購物方  
便·十三萬六千割讓·請  
快電陳太



▲近史丹利公園高級豪華單  
邊光猛柏文·六年新二房  
二廁·新式建築·裝飾設  
備一流·交通學校購物方  
便·十三萬六千割讓·請  
快電陳太



▲近史丹利公園高級豪華單  
邊光猛柏文·六年新二房  
二廁·新式建築·裝飾設  
備一流·交通學校購物方  
便·十三萬六千割讓·請  
快電陳太

MULTIPLE REALTY (公司) 434-1431  
阮廷華 ALEX YUEN B.Sc.  
中文區經理 667-0933  
留電話 254-7333 (住宅)  
▲新屋·雲東區·近學校·上三房  
意大利磁磚·北歐式廚櫃·樓下一  
房廳兩廁·雙層玻璃窗·十六萬餘  
公司 251-4100  
▲東區近京士威·一房一廳柏文  
西人業主急售·開價四萬多  
▲上三房下兩房·數  
年新VAN, SPECIAL  
車房·開價十五萬餘  
▲NANAIMO 夾RENFREW地 33x122  
上二房實木地板·土庫完成  
▲新屋·雲東區近RENFREW上  
下三房·雙大睡房·自  
動門·地庫·近交通小學·  
價 \$182,900 低買  
▲樓上四房·土庫完成有二房及廚房·近蘭菲及京士威·叫價十二萬餘  
▲30街近京士威及域多利·樓上樓下各三房·土庫完  
成·地大·叫價十七萬餘  
▲觀一房柏文·雙層玻璃·新地毯·新油漆·交通便·近 COMMERCIAL 四萬餘  
▲NEW WEST 濕仔生意出讓·地點旺·可前舖後居·開價三萬餘  
▲北溫超級市場生意出讓·四年新·設備齊·業主急讓  
▲近域多利街及 PARKER 街·樓上三房·樓下兩房·可合法出租  
叫價十一萬餘

MRS. INGRID GENZ  
435-6093  
M.C. REALTY LTD.  
321-4820  
(請用英語)  
西區  
高級好屋·即將完成·歡迎電約隨時參觀  
8386, 8388, 8396, 8398 OSLER ST. VAN. B.C.  
前座 1234 呎·開價 \$163,000.  
後座 1175 呎·開價 \$158,000.  
每單位三睡房·交通便·材料一流·  
水暖氣·自動車房門·雲石壁火爐·  
套房水壓浴缸·洗碗機·微波爐·  
豪華設備盡有。

達新實業燕梳公司 879-6331  
Dason Realty & Insurance Agencies LTD.  
4510 Victoria DR. Vancouver, B.C. V5N 4N8  
汽車物業 生意保險 人壽保險 R.R.S.P. 保費相宜  
東西區房屋  
▲西區 FRENCH 街近 GRANVILLE  
街15尺好屋地·兩睡房土  
庫完成·\$169,000  
▲FRENCH 街屋價由 \$159,000 增至 \$169,000.  
▲8438 HUDSON ST. 地40尺·二房及土庫 \$165,000  
▲東區新屋近 VICTORIA 街及乃街多間建築手工一  
流·\$189,000  
商業樓及柏文  
▲16年28租柏文·升降  
機·露台·地庫停車  
場·收租 \$120,000  
價 \$975,000  
▲712 HAWK ST.·唐  
人街三房·  
▲4765 REID ST.·兩房  
\$96,000  
▲保養良好33租柏文·19年新·每年收入 \$170,000  
價 \$1,380,000 (一百三十八萬)  
▲街近24街商業街兩租柏文及三個舖位 \$300,000.  
▲GASTOWN 39個房旅店及兩舖位·價 \$550,000.  
生意  
▲西餐館經營20多年去休特價急賣70座位有酒牌·地點興旺·價 \$98,000  
▲可發館一牛扒屋·56座位·地點適中生意·日日上  
升·每日 \$600.00·長批約·特價急賣 \$69,000·  
機會難逢  
▲東區 FRANCIS 街 8 租·翻新  
磚樓·價 \$215,000  
▲市中心·JERVIS 街八層石  
庫大廈·37租·價  
\$1,590,000.  
▲723 INGLETON AVE. B.B.Y.  
8年·7房·三千七百平  
方尺·地51尺闊·價  
\$245,000

ALBERT TANG  
鄧啓東  
住家: 879-9605  
傳呼: 667-0636  
▲282 VICTORIA 街好屋地 33x122 地庫  
土庫兩房兩廁·開價九萬九  
▲唐區大屋·合大家庭·15街夾菲沙·開價十二萬  
▲舊大屋·平正好屋地·33x122 16街夾乃·價十萬  
▲3227 GEORGESON AVE, COQUITLAM·近 NEW HORIZON  
八年屋四睡房三廁·複層式  
▲本人代理房產物業買賣  
▲服務·免費估價

JOHN Y. WONG  
黃譽昇  
住家: 291-2583  
傳呼: 645-6996  
▲近11區夾乃街及蘭菲街之間  
小學兩房兩廁·土庫二睡房  
有書房兩共四房兩廁·開  
價十一萬五千  
▲近域多利街20街三睡房兩廁  
\$92,000  
▲內兩地·樓上四睡房·土庫  
完成·地大三百五十元·乃  
街寬大·地庫·大露台·開  
價十萬零五千

Century 21  
廿一世紀公司  
2710 COMMERCIAL DR.  
VANCOUVER, B.C.  
公司: 872-0321 住家: 321-5345  
黃小姐  
YULAN WONG  
▲全翻新屋7452街·開價九萬餘·有三房一大廳·  
樓下廚房及兩房  
▲翻新大屋·合大家庭·15街夾菲沙·開價十二萬  
▲舊大屋·平正好屋地·33x122 16街夾乃·價十萬  
▲3227 GEORGESON AVE, COQUITLAM·近 NEW HORIZON  
八年屋四睡房三廁·複層式  
▲本人代理房產物業買賣  
▲服務·免費估價

GOODRICH REALTY CORP.  
公司 873-4811  
住家 327-6288  
ALFIE MARR  
馬耀儀  
本人經營一切買賣房屋·柏文·物業·生意·  
免費估價·樂意服務  
▲雙層屋·四睡房·位於旺街·一萬三千  
▲本拿比正層兩睡房·土庫兩睡房完成·硬木地板·  
雙層玻璃窗·兩新浴室·十萬五千  
▲雜貨舖連實業·樓上住宅·有停車位·售 649 彩  
票·位於烈治文·每日生意約六百  
▲果仔店·兼售鮮花·位於東區旺街·日營約五百餘  
價二萬五千  
▲西餐館·有酒吧·88座位·生意好·營業時間每  
日九時至下午九時·每日生意約一千·地點好  
位於西區

▲西區 WILTSHIRE ST.  
新屋·\$525,000  
▲東區 FRANCIS 街 8 租·翻新  
磚樓·價 \$215,000  
▲市中心·JERVIS 街八層石  
庫大廈·37租·價  
\$1,590,000.  
▲723 INGLETON AVE. B.B.Y.  
8年·7房·三千七百平  
方尺·地51尺闊·價  
\$245,000  
▲一百座位餐館及物業·特價 \$380,000.  
▲東區3年新獨市士多生意及四房住屋 \$258,000  
▲東百老匯內設備俱全美容院·東主急售 \$12,000  
▲八街近海街工業區40座位西餐館·短租期·價  
\$30,000  
▲市中心著名粵菜館·120座位有酒牌及停車場  
\$165,000