

Sommaire de la "Revue de la Mode" du 20 mai

GRAVURES : Toilette noire en satin et dentelle. — Cinq ombrelles. — Costume de promenade. — Manteau de voyage. — Chapeau capeline en paille. — Deux garnitures brodées. — Toilette d'intérieur. — Toilette bleue en satin et velours. — Toilette noire. — Toilette de dîner et de soirée.

TEXTE : Explication des toilettes et des ouvrages. — Courrier de la mode. — Chronique parisienne. — La Marraine (suite et fin). — Le Gant et la Main. — Causerie financière. — Menus de la semaine. — Revue des magasins et de l'industrie.

COUVERTURE : Récitations en famille. — Solutions des Récitations. — Petite correspondance. — Correspondance du docteur. — Avis divers.

GRAVURE COLORIÉE : Sept chapeaux.

PATRONS ET BRODERIES. — 1er Côté. — Patrons : Corsage de toilette de jeune fille. — Corsage de toilette noire. — Corsage de toilette de dîner. — Corsage et polonaise. — 2e Côté. — Broderies : Cinq alphabets.

Abonnement pour le Canada : Un an, \$6 ; six mois, \$3 ; trois mois, \$1.50. S'adresser à M. Foursin-Escande, No. 11, rue Hébert, Québec.

PENSÉES

Il n'y a rien de si sensible à un cœur noble et généreux que de témoigner sa reconnaissance. Un bienfait qu'on reçoit, ne se fait jamais mieux sentir que quand on peut le payer par quelque service. *Fléchier.*

Le cœur ne se contente pas de ses sentiments, il veut s'exprimer par les actions, ou du moins par les louanges ; et pour être en repos il veut avoir le plaisir de rendre les bons offices qu'il a reçus. *Fléchier.*

L'humanité nous fait sentir le besoin de secourir nos semblables. Les bons cœurs sentent l'obligation de faire du bien, plus qu'on ne sent les autres besoins de la vie. *Lambert.*

Votre première attention doit être à perfectionner votre cœur et ses sentiments ; vous n'avez de vertu sûre et durable que par le cœur. C'est lui proprement qui vous caractérise. *Lambert.*

VARIÉTÉS

— Eh bien ! comprends-tu ça ?... Z... directeur de journal !

— Et d'un journal réactionnaire, encore !

— Mais il change d'opinions comme de chemise.

— Pas tant que ça ! Je lui en connais une qu'il a toujours gardée.

— Pas possible ! Et laquelle ?

— L'opinion... qu'il a de lui-même.

En classe :

— Combien y a-t-il de pôles ?

— Quatre, monsieur.

— Comment quatre, vous faites erreur ?

— Mais non, puisqu'il y a les pôles qu'on nomme arctique, antarctique et l'é-paule droite et gauche.

SITUATION DEMANDÉE

Une institutrice, d'une longue expérience dans l'enseignement, munie d'un diplôme d'école-modèle de l'École Normale Laval, capable d'enseigner le français et l'anglais et possédant les meilleurs certificats, sera disponible à la fin du mois de juin.

S'adresser à

ELISE SCHELLING,
Institutrice,

St-NICOLAS D'ANTHURIA.

Sommaire du "Monde Illustré" du 19 mai

TEXTE : Courrier de Paris, par Pierre Véron. — Nos gravures : La fête de Cervara ; la statue d'Égard Quinet à Bourg ; A Moscou : Le Nouveau Maître, tableau de M. Eugène Girardet ; Le restaurant de Madrid, au bois de Boulogne ; En Laponie. — Le Salon de 1883, par Olivier Merson. — Courrier du Palais, par Petit-Jean. — Théâtres, par Ch. Monselet. — Chronique musicale, par A. de Lasalle. — Récitations de famille. — Le Monde financier. — Echecs et solutions.

GRAVURES : En Italie : Les fêtes du mariage du duc de Gènes ; le carnaval des artistes, à Cervara. — La statue d'Égard Quinet, à Bourg (Ain). — A Moscou : Avant le couronnement : Construction de tribunes sur le parcours du cortège ; la porte de la Ville Chinoise par où le czar doit entrer dans Moscou. — Au Salon : Le Nouveau Maître, tableau de M. Eugène Girardet. — Le restaurant de Madrid, au bois de Boulogne. — En Laponie : Voyage de M. Rabot. — Bertall. — Echecs. — Rébus.

Abonnement pour le Canada : Un an, \$5.40 ; six mois, \$2.80. S'adresser à M. Foursin-Escande, No. 11 rue Hébert, Québec.

JEU DE DAMES

Adressez les communications concernant ce département à Jos.-E. T., 61 rue Versailles, Montréal.

Solutions justes du problème français No 21

Montréal : J. Paradis, T. Amelin, V. R. Pleau et Firmin Gladu.

Ottawa : P. Branchon, J. Béland, Jacques Trudel et Frs. Bouchard.

Hull : V. Morel E. Lapierre et Antoine Pinsonneault.

Québec : J. Falardeau, Z. Trudel, Ambroise Piché et N. Gingras.

Lévis : J.-B. Tremblay, Pascal Allard, Jérémie Ladurantaye.

Portneuf : Michel Thibaudeau et J.-B. Labranche.

Rimouski : V. Déziel, Louis Marchand, Frs. Charbonneau, E. Derome, O. Menta, Georges Primeau, Narcisse Trudel, Lucien Turcot et N. Blanchet.

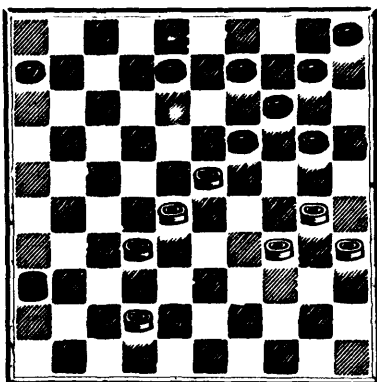
Saint-Jean, P. Q. : Joseph St. Onge, François Melançon.

PARTIE FRANÇAISE

PROBLÈME No 21

Composé par un amateur hollandais.

NOIRS



BLANCS

Les Blancs jouent et gagnent

Solution juste du problème No. 20

Blancs—17 à 11, 25 à 30, 15 à 17, 28 à 23, 32 à 27, 28 à 32, 32 à 28, 48 à 42, 49 à 4 prend 7 et gagnent.

Les Amers de Houblon sont les plus purs et les meilleurs offerts au public. Ils sont composés de Houblon, de Malt, de Buchu Mandragore et de Dent-de-lion, la plus ancienne et la meilleure médecine connue du monde et qui contient l'essence et les qualités curatives des autres remèdes. Le meilleur purificateur du sang, le régulateur du foie et le meilleur rénovateur du monde. Aucune maladie ne peut durer après avoir fait usage de ces amers, leurs actions étant si variées et si parfaites.

Ces amers donnent la vie et la vigueur au vieil âge et aux infirmes. A tous ceux que leurs occupations occasionnent de l'irrégularité des intestins, du foie ou des rognons, ou le manque d'appétit. Ces amers leur sera d'un bien incalculable comme tonique et stimulant, sans être

enivrant. Quelque soient les symptômes, faites usage des Amers de Houblon. N'attendez pas que vous soyez malade pour faire usage de ces amers. Des centaines de personnes ont été sauvées d'une mort prématurée par leur usage. \$500 seront payées pour un cas incurable que ces amers ne pourront soit guérir ou soulager.

Ne laissez pas souffrir vos amis, conseillez-leur les Amers de Houblon.

Rappelez-vous que les Amers de Houblon ne sont pas un remède de charlatans, mais ils sont la plus pure et la meilleure médecine qui a jamais été inventée. L'espoir des invalides, et aucune famille ne peut facilement s'en passer. Essayez-les aujourd'hui.

LA POUDRE ALLEMANDE

SURNOMMÉE

THE COOK'S FRIEND

NE FAILLIT JAMAIS

ET EST

Vendue chez tous les Epiciers respectables

70 CARTES DE VISITES avec votre nom. — En 100 caractères nouveaux, nouveaux genres, par des artistes : Bouquets, Oiseaux, Chromos, Paysages, etc., tous différents. Livre d'échantillons complet pour agents, 25c. Grande variété de Cartes d'Annonces. Diminution pour le commerce et les imprimeurs. 100 Échantillons de Cartes d'Annonces de Fantaisie, 50c. Adresse STEVENS & BROS., boîte 22, Northford St.

Mousseau, Archambault & Lafontaine.

AVOCATS,

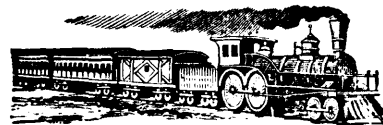
No. 7, RUE ST-JACQUES (AU SECOND)

MONTREAL

Hon. J. A. MOUSSEAU, J. L. ARCHAMBAULT, B.C.L.C.R. et M.P., Pro-Gén. | P. E. LAFONTAINE, L.L.D.

"L'OPINION PUBLIQUE"

On peut s'abonner pour 6 mois ou un an en s'adressant au No. 7, de la rue Bleury. La nouvelle administration a fait un choix de collaborateurs recrutés dans tout ce que la Province a de meilleur comme écrivains. L'abonnement n'est que de \$3.00 par an.



Chemin de Fer Intercolonial

1882—Arrangements d'Hiver—1883

A partir du 4 Décembre 1882, les trains express directs à Passagers partiront tous les jours (Dimanches exceptés), comme suit :

Part de Pointe-Lévis.....	8 10 a. m.
Arrive à Rivière-du-Loup.....	2 55 p. m.
Trois-Pistoles.....	2 05 "
Rimouski.....	3 49 "
Campbellton.....	8 36 "
Dalhousie.....	9 15 "
Bathurst.....	11 17 "
New-Castle.....	12 52 a. m.
Moncton.....	4 00 a. m.
Saint-Jean.....	7 30 a. m.
Halifax.....	12 40 p. m.

Ces trains viennent en connexion à la Jonction de la Chaudière avec le Grand Tronc, partant de Montréal à 10 heures p. m.

Les trains pour Halifax et Saint-Jean se rendent à leur destination le Dimanche.

Les trains partant de Halifax à 2.45 p. m., et Saint-Jean à 7.25 p. m., et arrivant à Montréal à 6.05 a. m., et qui correspondent à la Jonction des Chaudières avec le train du Grand-Tronc, à 9.20 p. m., passant la journée du dimanche à Campbellton.

Le char Pullman qui part de Montréal les Lundi, Mercredi et Vendredi, se rend directement à Halifax, et celui qui part les Mardi, Jeudi et Samedi, se rend à Saint-Jean.

Pour billets de passage et informations concernant les prix de passages, taux du fret, le service des trains, etc., s'adresser à

G. W. ROBINSON,
Agent des passagers et du fret pour la division de l'Est,
No. 186, rue Saint-Jacques [en face du St-Lawrence Hall], Montréal.

D. POTTINGER,
Surintendant en chef.
Moncton, N.-B., 28 Nov. 1882.



CANAL LACHINE

Avis aux Entrepreneurs

Des soumissions cachetées, adressées au sousigné, et portant la suscription "Soumission pour la construction de bassins près des Ecluses St. Gabriel," seront reçues à ce bureau jusqu'à l'arrivée des mailles de l'Est et de l'Ouest, Mercredi le 6me jour de Juin prochain, pour la construction de DEUX CALES ou BASSINS, sur le côté nord du Canal Lachine, à Montréal.

On pourra voir à ce bureau et au bureau du Canal Lachine, les plans et devis des travaux à faire, dès et après MARDI, le 22me jour de MAI courant ; on pourra aussi s'y procurer des formules imprimées de soumission.

Les entrepreneurs devront se rappeler que les soumissions doivent être faites strictement conformes aux formules imprimées.

Un chèque de banque accepté pour la somme de \$2,000 devra accompagner la soumission ; cette somme sera confisquée si le soumissionnaire refuse de signer le contrat lorsque requis de ce faire aux prix et conditions mentionnés dans l'offre. Le chèque sera remis à ceux dont les soumissions n'auront pas été acceptées.

Le Département ne s'engage pas, néanmoins, à accepter la plus basse ni aucune des soumissions.

Par ordre,

A. P. BRADLEY, Secrétaire.

Département des chemins de fer et canaux.

Ottawa, 21 Avril 1883.

LA COMPAGNIE

LITHOGRAPHIQUE - BURLAND

(LIMITÉE)

CAPITAL.....\$200,000

ELECTROTYPEURS,

LITHOGRAPHERS,

IMPRIMEURS,

GRAVEURS,

EDITEURS,

ETC., ETC.

3, 5, 7, 9 & 11, RUE BLEURY

MONTREAL

Cette compagnie, possédant un capital plus élevé qu'aucune autre Compagnie Lithographique du Canada, se trouve par sa position financière et le matériel considérable qu'elle possède, capable d'entreprendre l'exécution de toutes espèces d'ouvrages dans les diverses branches d'industrie qu'elle exploite.

Un personnel considérable d'artistes lui permet de garantir la qualité de ses ouvrages.

Elle possède en outre
12 presses à vapeur.
1 machine patentée à vernir les étiquettes.
1 machine électrique à vapeur.
4 machines à photographie.
2 machines à gravure photographique.
2 machines à enveloppe.

Aussi : Machines à perforer, à couper, à marquer, presse à relief pour enveloppes et têtes de lettres, presse hydraulique, etc., etc.

Toutes commandes pour la Gravure, la Lithographie, la Typographie, l'Electrotypie, etc., exécutées avec soin et à des prix modérés.

Editeurs du CANADIAN ILLUSTRATED NEWS, du SCIENTIFIC CANADIAN et PATENT OFFICE RECORD, et aussi imprimeurs de L'OPINION PUBLIQUE.

Toutes commandes par Poste promptement exécutées.
G. B. BURLAND,
Général.