

is il est probable
aines améliorations
ne manqueront pas
ation générale. Il
mple, d'ajouter une
tomobile dans l'une
éressantes des Mon-
ion de Field et Lac
ainsi que la date du
seront d'ailleurs
ent. Comme par
e prochain voyage
is semaines.

sagesse. — Quel-
sent assez abon-
os Grains de Sa-
e bon sens. Cela
us déplaie, mais
tionner au moins
"Le Bulletin de
it plus équitable.

ré voudrait que
e nombre de nos
iennes-françaises
t un vœu patrio-
e tous les bons
t pour atteindre
en partie, que le
provincial a aug-
de défrichement,
abitation.

LIC

"

mmés

"

ses radicale-
able. Appa-

& AUTOBUS

mps. Econo-
de service.

000.00

500.00

000.00

UTE

Martin Griffin

tière, P. Q.

ou

PAUL

PROCHAIN



La religion par radio

Une dépêche nous apprend que sur l'invitation de la compagnie de radio téléphone du Japon, le R. P. Flaujac a exposé pendant une heure les principes fondamentaux du catholicisme.

C'est la première fois qu'un prêtre catholique au Japon parlait au radio.

On estime que sa conférence fut écoutée par au moins 250,000 personnes.

Le radio à la campagne

Un bon ami, vieux compagnon, me rencontrant l'autre jour, me dit: Je pense que tu pêches par un excès d'admiration pour ton cheval de bataille: la T. S. F. Comment veux-tu que le paysan y apprenne quelque peu à propos de son métier? Tu voudrais faire donner des conférences agricoles par la T. S. F.? Mais tu sais bien toi-même que pour des conférences de ce genre, il faut du matériel intuitif: tu sais, du reste, très bien aussi, qu'au Département de l'Agriculture comme ailleurs, on est de l'avis que l'enseignement agricole ne réussit que lorsqu'il est accompagné du matériel indispensable. Or, comment veux-tu faire cela par T. S. F.? Crois-moi, tu as tort d'insister: le cultivateur de notre époque n'est pas encore mûr pour la T. S. F.

Ce que mon ami me disait, d'autres me l'ont répété, et certainement plus d'un de nos lecteurs le pense; il n'est pas inutile d'en parler.

Il faut du matériel intuitif, me dit-on. Certes, pour une partie des cours que comporte l'enseignement de l'agriculture, le matériel intuitif est utile: il n'est jamais indispensable. Bien des leçons se donnent sans devoir recourir à des objets démonstratifs. Pour celles-là, tous en conviendront, la T. S. F. convient parfaitement. Mais pour les autres où du matériel est souhaitable? Dans ce cas, la leçon commence par la description du ou des objets que l'auditeur doit supposer avoir devant lui.

Ainsi, samedi soir, j'ai entendu Radio-Paris donner un cours de comptabilité (s'il faut des démonstrations, c'est bien là!). Le professeur donnait une leçon très compliquée. Il suivait tout simplement un auteur donné, dont il expliquait la suite des idées émises, en même temps qu'il indiquait la page, l'alinéa, la ligne ou la colonne auxquels se rapportait son exposé. Il était, dès lors, facile de suivre son exposé.

Y aurait-il rien de plus simple de prier l'auditeur-cultivateur de reporter son idée sur telle plante ou fonction de la plante, sur telle culture, telle partie de l'animal, sur telle machine, etc.? Comment ne comprendrait-il pas, lui qui vit entouré de ces êtres, de ces objets?

Est-il besoin d'ajouter que le programme de nombreuses stations étrangères — Hilversum, Hambourg, Munster, etc. — comporte souvent des causeries sur l'agriculture et l'horticulture?

Pourquoi nos stations radiophoniques ne feraient-elles pas la même chose?

J. VOSSEN.

Nous n'avons pas encore au pays inauguré l'enseignement agricole par radio, mais ça viendra. Par contre nous utilisons déjà le cinéma. La Coopérative Fédérée a fait préparer un film "Sur le chemin de la fortune" qui est non seulement une démonstration très éloquent de ses multiples

Les modèles de la série CHRYSLER "50"

subissent une réduction de prix

UNE BONNE NOUVELLE

La Chrysler Corporation of Canada, Limited, nous annonçait samedi dernier, la réduction suivante dans les prix des autos Chrysler "50" comme suit:

Coupé, \$1045, au lieu de \$1055. Routière \$1045, au lieu de \$1055. Modèle Coach, \$1080, au lieu de \$1092.50. Sédan, \$1150 au lieu de \$1160. Le landau sedan est réduit à \$1220.

Il est bien compris que les nouveaux prix en vigueur sont f.a.b. Windsor, Ont., il faut ici tenir compte du prix de fret en plus.

activités, mais qui est encore une admirable leçon de choses.

A leur dernière réunion annuelle, les membres de la Coopérative ont exprimé le désir que ce film soit reproduit dans les principaux centres pour le plus grand avantage de la classe agricole.

Après avoir assisté, sur l'invitation du président, à la dernière mise à point de ce film, nous exprimons un vœu analogue.

Le film "Sur le chemin de la fortune" vaut mieux que tous les écrits, que tous les discours, pour faire comprendre l'organisation et les avantages qu'offre la coopération.

On comprend mieux ce que l'on voit.

Des immigrants désirables

Agriculteurs et catholiques

On mande de Montréal que le service de Colonisation du Chemin de fer national du Canada s'efforce de faire venir de nombreux immigrants catholiques de langue française et de les placer dans les campagnes du Québec.

On sait que les Belges, les Scandinaves et les Suisses sont des experts en culture maraîchère et en industrie laitière et qu'ils peuvent enseigner à nos gens certaines méthodes de culture intensive.

Le projet contemplé est donc de faire passer aux nouveaux venus au moins un an sur des fermes canadiennes-françaises afin de les habituer à la nature du sol, au climat, aux marchés et à la condition agricole canadienne en général avant de les laisser s'établir à leur compte. Tout en se renseignant sur nos conditions locales, ils pourront faire bénéficier nos cultivateurs des connaissances qu'ils ont déjà acquises en Europe.

Pour faciliter le placement de ces futurs citoyens catholiques de langue française dans les campagnes de la Province de Québec, le Service de Colonisation du Chemin de fer national du Canada a fait des arrangements avec les agronomes de la province de Québec qui recevront et placeront une partie de ces Belges et de ces Suisses de langue française. Les salaires demandés sont de \$25 à \$30 par mois.

De cette façon, tout cultivateur qui veut retenir les services de l'un de ces immigrants choisis, n'a qu'à s'adresser à l'agronome de sa région ou à n'importe quel agent du Canadien National, mais en s'adressant à l'agronome il y aura sûrement un avantage de plus et pour le cultivateur et pour l'immigrant.

Le service de Colonisation du Canadien National mérite des félicitations pour les efforts qu'il fait en faveur du développement de la colonisation française au Canada.



M. FRANÇOIS MORISSET de la Maison Morisset & Frères, vice-président de l'Association des marchands d'automobiles de Québec.

Comparez le
CHRYSLER '50'
avec les autres
quatre

\$1045

(et plus)

F. A. B. WINDSOR

Comparez le Chrysler "50" avec les autres quatre cylindres de forte production et rendez-vous bien compte comment il est impossible de vous tromper quant au surplus de valeur qu'offre le Chrysler "50".

La Standardisation de qualité Chrysler vous donne ces qualités incomparables du Chrysler "50".

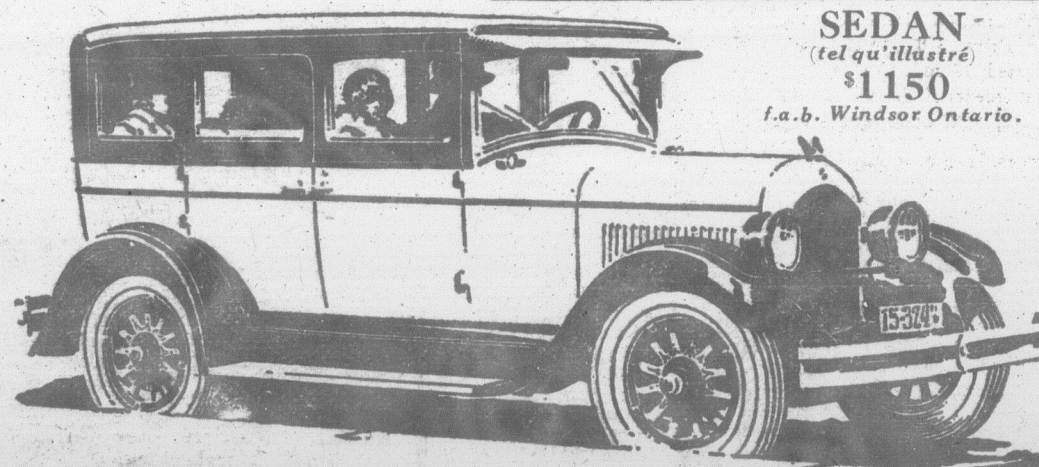
1. Spacieux, espace ample pour toute la famille;
2. Beauté de dessin, de fini, commodité et merveilleuse rembourrure en peluche molle;
3. Pouvoir étonnant, vitesse de 50 milles et plus à l'heure;
4. Economie de 30 milles au gallon;

— Tout cela à un bas prix d'achat et d'entretien étonnant.

En vous représentant bien à l'esprit les quatre autres chars vous pourrez bien facilement établir une comparaison concluante et convaincante des valeurs que vous vous assurerez en décidant en faveur du
— CHRYSLER "50"

Coupé \$1045. Routière \$1045. Coach \$1080.
Sédan \$1150. Landau Sedan \$1220.

Tous ces prix f. a. b. Windsor, Ontario, (seulement le fret à ajouter). Les prix ci-haut comprennent toutes taxes; pare-chocs en avant et en arrière, pneu de réserve, couvre-pneu et réservoir plein de gasoline. Tous les agents de Chrysler sont en mesure de vous offrir l'acommodation de paiements différée. Informez-vous du système attractif Chrysler.



SEDAN
(tel qu'illustré)

\$1150

f.a.b. Windsor Ontario.

CHRYSLER "50"

CHRYSLER CORPORATION OF CANADA, LIMITED, WINDSOR, ONTARIO
WALTER P. CHRYSLER, président de Bureau