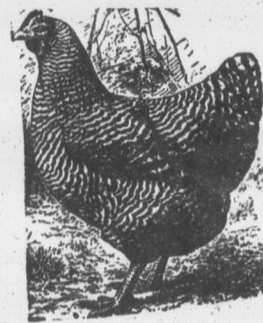
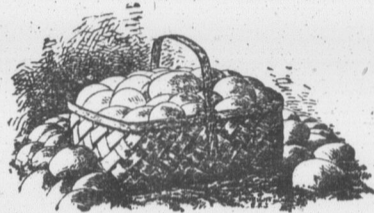
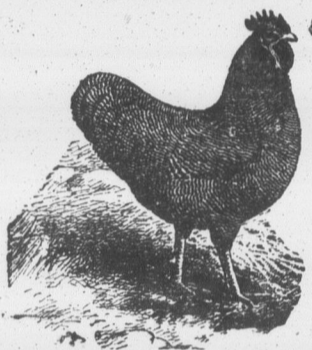


POUR QUE LES POULES PONDENT EN HIVER

CE QUE DEVRAIT ETRE UNE BONNE RATION DE PONTE

A la ville les oeufs absolument frais se détaillent actuellement à \$0.75, \$0.90 et même à \$1.00 la douzaine, selon leur qualité.

A ces prix la production des oeufs en hiver est évidemment lucrative, surtout si le cultivateur les expédie directement à la ville.



POUR OBTENIR UNE PONTE ABONDANTE EN HIVER, IL FAUT:

1. Des pondeuses robustes, actives, provenant d'une lignée de pondeuses éprouvées: d'où la nécessité de la sélection (qui a dû être faite avant aujourd'hui, mais mieux vaut tard que jamais).

2. Un poulailler sain, bien ventilé et bien ensoleillé. Dans les poulaillers froids ne craignez pas de tenir les fenêtres ouvertes le jour, même s'il fait très froid. Le froid sec fait moins de mal aux troupeaux que la chaleur humide.

3. Une alimentation qui puisse satisfaire tous les appétits naturels de la poule: une alimentation complète et bien proportionnée en matières sèches végétales (grains et fourrages de trèfle, etc.); en matières végétales vertes et succulentes (choux, betteraves, navets, pommes de terre, ensilage, etc., etc.); en matières animales: viandes, sang, farines animales); en matières minérales: (os broyés, gravier, calcaire, coquilles d'huîtres, d'œufs, etc.).

(N. B. Ne pas abuser des viandes, surtout si le troupeau n'y est pas encore habitué).

De l'eau saine ou de la neige à discrétion.

4. Que les poules grattent et travaillent du matin au soir. Pas de ponte abondante possible si le troupeau est oisif, paresseux, engourdi. Pour que le troupeau travaille, servez la ration de grains dans l'épaisse litière qui doit toujours recouvrir le parquet; servez-en plutôt peu à la fois, mais souvent, et donnez-en assez.

Le soir, servez de préférence à deux reprises et peu la première fois. Si vous n'êtes pas matineux, donnez plus de grains que besoin pour le dernier repas, afin que de bonne heure le matin les poules trouvent dans la litière de quoi se nourrir s'occuper, se réchauffer et préparer une bonne ponte.

RATION DE PONTE POUR L'HIVER

GRAINS: 25 lbs de blé.
25 " d'avoine.
25 " d'orge.
25 " de blé d'Inde concassé.

Le sarrasin est aussi très bon durant l'hiver particulièrement à cause de ses propriétés échauffantes.

PATEE: Une pâtée humide servie quotidiennement le midi est excellente pour favoriser la ponte. Cette pâtée, qui doit avec grand avantage être détrempée au lait écrémé ou au lait de beurre peut être composée du mélange suivant:

20 lbs de son.
20 " " gru.
15 " " moulée d'avoine.
15 " " moulée d'orge
15 " " farine de blé d'Inde.

Si possible y ajouter du trèfle et de la luzerne dans la proportion de 25%.

MOVLÉE: Tenez toujours de la moulée sèche dans des trémies à la disposition des volailles. Le mélange ci-dessous est recommandable:

20 lbs de son.
20 " " gru.
15 " " moulée d'avoine.
10 " " moulée d'orge.
10 " " farine de blé d'Inde.
15 " " viande séchée (Beef Scraps).
10 " " pain de lin.

Ceux qui n'ont qu'un petit troupeau peuvent se servir de moulées vendues toutes préparées par le commerce. Mélanger les moulées soi-même revient meilleur marché, mais il n'est pas toujours pratique de la faire lorsqu'il s'agit de petites quantités.

DIVISION DE L'AVICULTURE, SERVICE DE L'ELEVAGE DE LA PROVINCE DE QUEBEC

PER
B-226



Organ
ADMINISTRATION
(Edifice

RÉDACTION: rue

VOLUME

EN

Coop