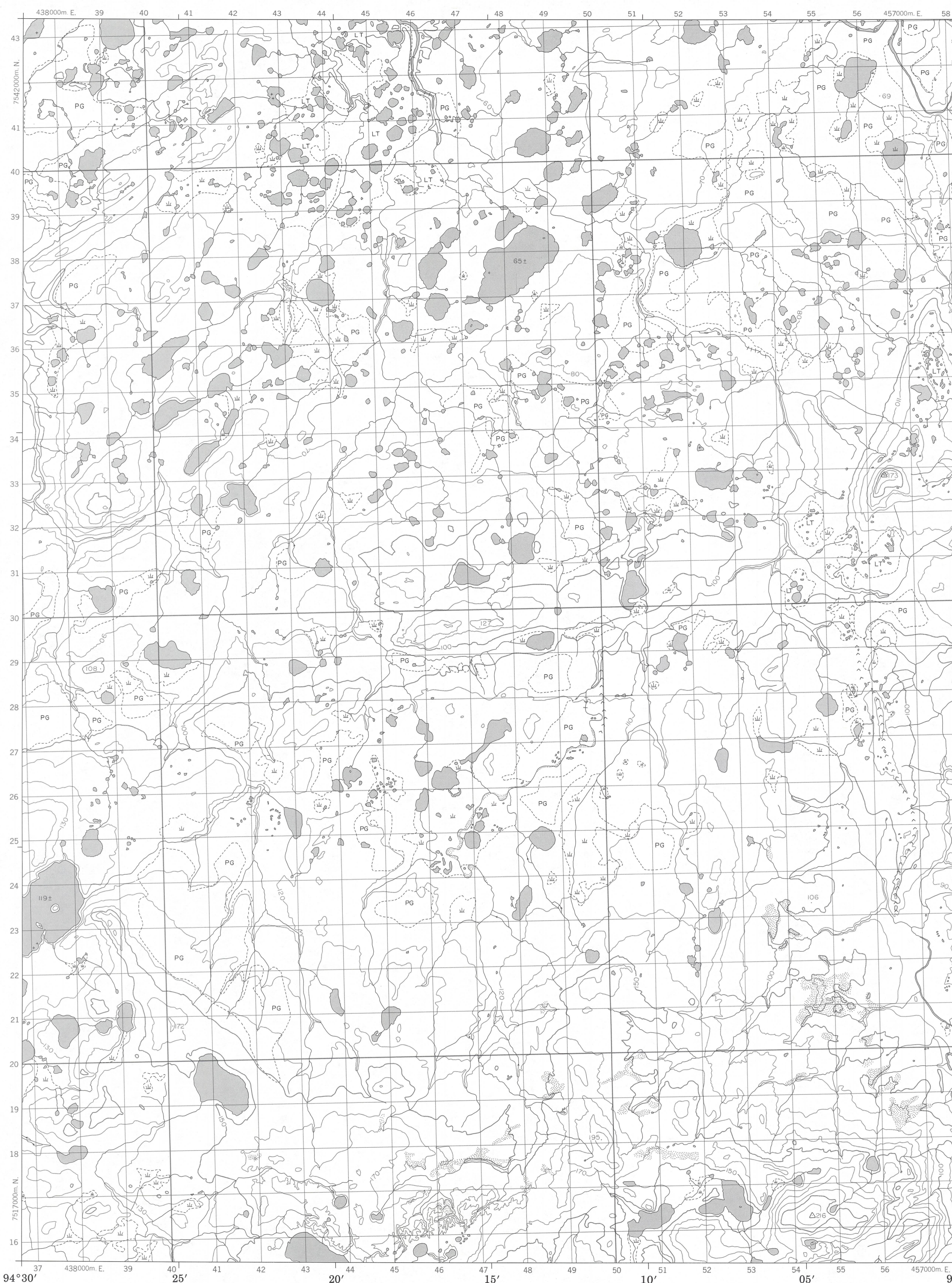


Military users, refer to this map as: **SERIES A 701 SÉRIE**
 Référence de cette carte pour usage militaire: **MAP 56 M/16 CARTE**
 ÉDITION 1 MCE ÉDITION

56 M/16
 ÉDITION 1 ÉDITION

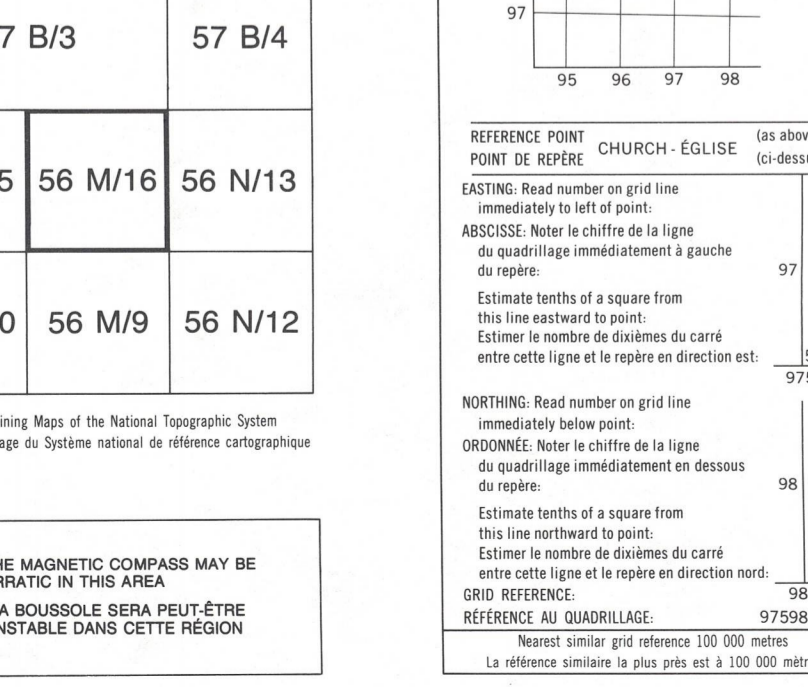
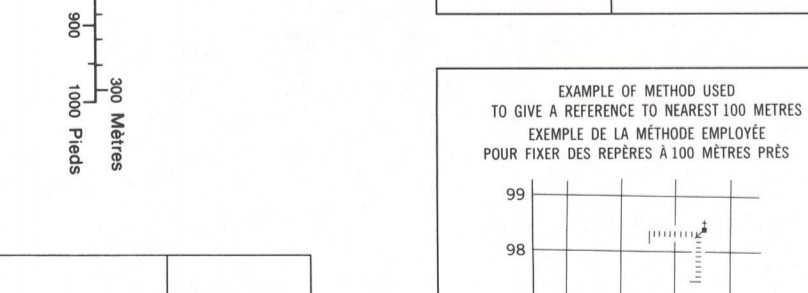
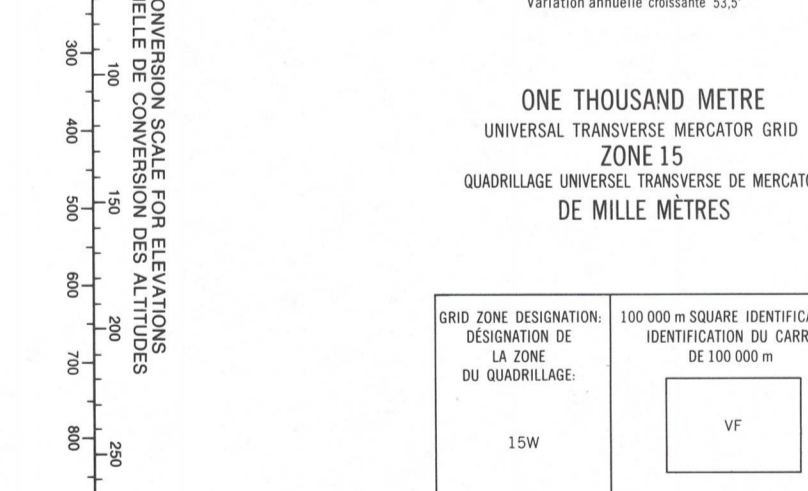
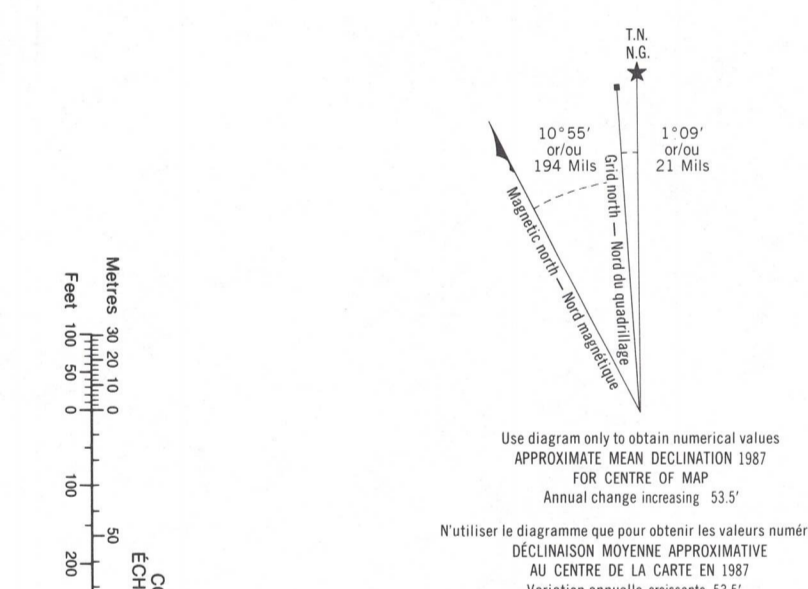
METRIC/MÉTRIQUE

METRIC/MÉTRIQUE



LEGEND - LÉGENDE

- ROAD, HARD SURFACE ROUTE, REVÊTEMENT DUR
- ROAD, LOOSE SURFACE ROUTE, SURFACE DE GRAVIER
- CART TRACK, WINTER ROAD CHEMIN DE TERRE, ROUTE D'HIVER
- TRAIL, CUT LINE, PORTAGE SENTIER, PERCÉE OU PORTAGE
- BUILT-UP AREA AGGLOMÉRATION
- RAILWAY, SIDING, STATION, STOP CHEMIN DE FER, VOIE D'ÉVÈTEMENT, STATION, ARRÊT
- BRIDGE PONT
- SEAPLANE BASE, SEAPLANE ANCHORAGE BASE D'HYDRAVIONS, ANCRAGE D'HYDRAVIONS
- HOUSE, BARN MAISON, GRANGE
- CHURCH, SCHOOL, POST OFFICE ÉGLISE, ÉCOLE, BUREAU DE POSTE
- TOWER, LANDMARK OBJECT TOUR, POINT DE RÉFÈRE
- WELL, OIL, GAS, TANK, WATER PUITS, PÉTROLE, GAZ, RÉSERVOIR, EAU
- POWER TRANSMISSION LINE LIGNE DE TRANSPORT D'ÉNERGIE
- MINE, GRAVEL, PIT MINE, GRAVIERE
- CUTTINGS, EMBANKMENT DÉBLAI, REMBLAI
- INTERNATIONAL, PROVINCIAL BOUNDARY WITH MONUMENT AND NUMBER FRONTIÈRE INTERNATIONALE, LIMITE PROVINCIALE AVEC BORNE ET NUMÉRO
- PROVINCIAL BOUNDARY, UNSURVEYED LIMITE PROVINCIALE, NON ARPENTÉE
- COUNTY, DISTRICT BOUNDARY LIMITE DE COMTÉ, DE DISTRICT
- TOWNSHIP, PARISH BOUNDARY LIMITE DE TOWNSHIP, DE CANTON, DE PAROISSE
- MUNICIPALITY BOUNDARY LIMITE DE MUNICIPALITÉ
- RESERVE, SANCTUARY, PARK, ETC. BOUNDARY LIMITE DE RÉSERVES, SANCTUAIRES, PARCS, ETC.
- OUTLINED LANDMARK AREA, BOUNDARY APPROXIMATE LIMITE DE SURFACE RÉFÈRE, LIMITE APPROXIMATIVE
- D.L.S. TOWNSHIP CORNER, SURVEYED, UNSURVEYED COIN DE TOWNSHIP (A.T.C.), ARPENTÉ, NON ARPENTÉ
- D.L.S. SECTION CORNERS COINS DE SECTION (A.T.C.)
- HORIZONTAL CONTROL POINT POINT DE CONTRÔLE PLANIMÉTRIQUE
- BENCH MARK WITH ELEVATION RÉPÈRE DE NIVELLEMENT AVEC COTE
- SPOT ELEVATION, PRECISE POINT COTE, PRÉCIS
- STREAM OR SHORELINE, INDEFINITE COURS D'EAU OU RIVE, IMPRÉCIS
- LAKE, INTERMITTENT LAKE, SHALLOW LAKE LAC, LAC INTERMITTENT, LAC PEU PROFOND
- FLOODED LAND TERRAIN INONDÉ
- MARSH, SWAMP (WOODED), STRING BOG MARAIS, BOISÉ MARÉCAGEUX, FONDRIÈRE À FILAMENTS
- DRY RIVER BED WITH CHANNELS LIT DE RIVIÈRE ASSÈCHE AVEC CHENAU
- RAPIDS, FALLS, RAPIDS RAPIDES, CHUTES, RAPIDES
- FORESHORE FLATS, SAND IN WATER, ROCKS ESTRANS, SABLE SOUS L'EAU, ROCHES
- TUNDRA, LAKES IN TUNDRA, POLYDONS TOUNDRA, LACS EN TOUNDRA, POLYDONS DE TOUNDRA
- PALSA BOG FONDRIÈRE DE PALSE
- DAM, WHARF BARRAGE, QUAI
- ICEFIELD (GLACIER), MORaine CHAMP DE GLACE (GLACIER), MORANE
- DEBRIS COVERED ICE GLACE AVEC DÉBRIS
- PINGO PINGO
- DITCH FOSSE
- CONTOURS COURBES DE NIVEAU
- APPROXIMATE CONTOURS COURBES DE NIVEAU APPROXIMATIVES
- DEPRESSION CONTOUR COURBE DE CLUVETTE
- CLIFF FALAISE
- SPOT ELEVATION, APPROXIMATE; LAND, WATER POINT COTÉ, APPROXIMATIF; SUR TERRE; SUR L'EAU
- ESKER ESKER
- SAND, SAND DUNES, RAISED BEACHES SABLE, DUNES DE SABLE, PLAGES SURÉLEVÉES
- HISTORIC SITE LIEU HISTORIQUE
- WOODED AREA, FOREST, CLEARED AREA SURFACE BOISÉE, FORÊT; ESPACE DÉNUDÉ, CLAIRIÈRE



PRODUCED BY THE SURVEYS AND MAPPING BRANCH, DEPARTMENT OF ENERGY, MINES AND RESOURCES, FROM AERIAL PHOTOGRAPHS TAKEN IN 1959 AND 1983. PUBLISHED IN 1987.

THIS MAP WAS CHECKED IN 1982 AND FOUND TO BE UP-TO-DATE IN ALL MAJOR FEATURES.

COPIES MAY BE OBTAINED FROM THE CANADA MAP OFFICE, DEPARTMENT OF ENERGY, MINES AND RESOURCES, OTTAWA, OR YOUR NEAREST MAP DEALER.

© 1987 HER MAJESTY THE QUEEN IN RIGHT OF CANADA, DEPARTMENT OF ENERGY, MINES AND RESOURCES.

ELEVATIONS IN METRES ABOVE MEAN SEA LEVEL
 CONTOUR INTERVAL 10 METRES

NORTH AMERICAN DATUM 1927
 TRANSVERSE MERCATOR PROJECTION

DISTRICT OF KEEWATIN DISTRICT DE KEEWATIN
NORTHWEST TERRITORIES TERRITOIRES DU NORD-OUEST

Scale 1:50 000 Échelle

Metres 1000 0 1000 2000 3000 4000 Metres
 Miles 1 0 1 2 3 Miles

ALTITUDES EN MÈTRES
 ÉQUIDISTANCE DES COURBES 10 MÈTRES

ÉTABLI PAR LA DIRECTION DES LÈVES ET DE LA CARTOGRAPHIE, MINISTÈRE DE L'ÉNERGIE, DES MINES ET DES RESSOURCES, À PARTIR DE PHOTOGRAPHES AÉRIENNES PRISÉS EN 1959 ET 1983. PUBLIÉS EN 1987.

CETTE CARTE A ÉTÉ VÉRIFIÉE EN 1982 ET NOUS AVONS CONSTATÉ QUE TOUTS LES ÉLÉMENTS IMPORTANTS ÉTAIENT À JOUR.

CES CARTES SONT EN VENTE AU BUREAU DES CARTES DU CANADA, MINISTÈRE DE L'ÉNERGIE, DES MINES ET DES RESSOURCES, OTTAWA, OU CHEZ LE Vendeur LE PLUS PRÈS.

© 1987, SA MAJESTÉ LA REINE DU CHEF DU CANADA, MINISTÈRE DE L'ÉNERGIE, DES MINES ET DES RESSOURCES.