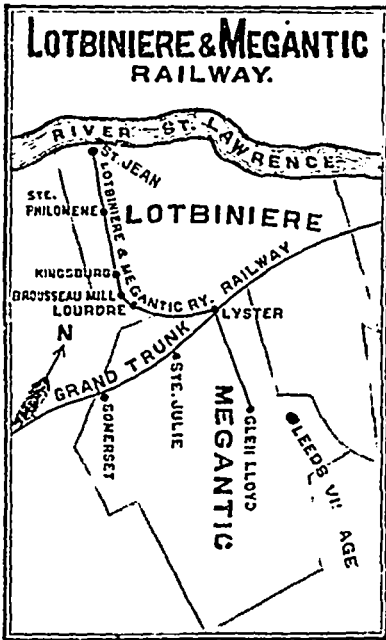


Chemin de fer **LOTBINIERE & MEGANTIC**



Allant à Kingsbourg tous les jours, dimanche excepté.  
 Allant à Ste Philomène le lundi, mercredi et samedi.  
 Raccordant à Lyster avec le convoi mixte du G T R. pour Lévis  
 à 6 p.m. les lundi, mercredi et samedi.  
 Express pour Montréal, à 4 1/2 P.M.  
 Express de Montréal, à 5 A. M. tous les jours.

J. T. Morkill,  
 Ingen. et Surint.  
 J. B. King,  
 Président.

# J. E. LIVERNOIS

BUREAU—RUE ST-JEAN, QUEBEC  
 MAGASIN—43-45-47-49 RUE COUILLARD

Importateur en gros de  
**PRODUITS CHIMIQUES et  
 PHARMACEUTIQUES, ETC Via Mariani**

# POISSON

Morue Verte, Hareng, Sardine,  
 salées et à l'huile de la compagnie

## UNION SARDINIERE DU ST-LAURENT

*Epiceries et Liqueurs*  
 DE TOUTES SORTES

**VIN DE MESS: DE TARRAGON**  
 Une spécialité.

*Demandez mes prix avant de placer vos  
 commandes.*

**J. B. E. LETELLIER**  
 118-120 rue St-Paul  
 QUEBEC

Diplômé à l'Exposition de Québec, 1894

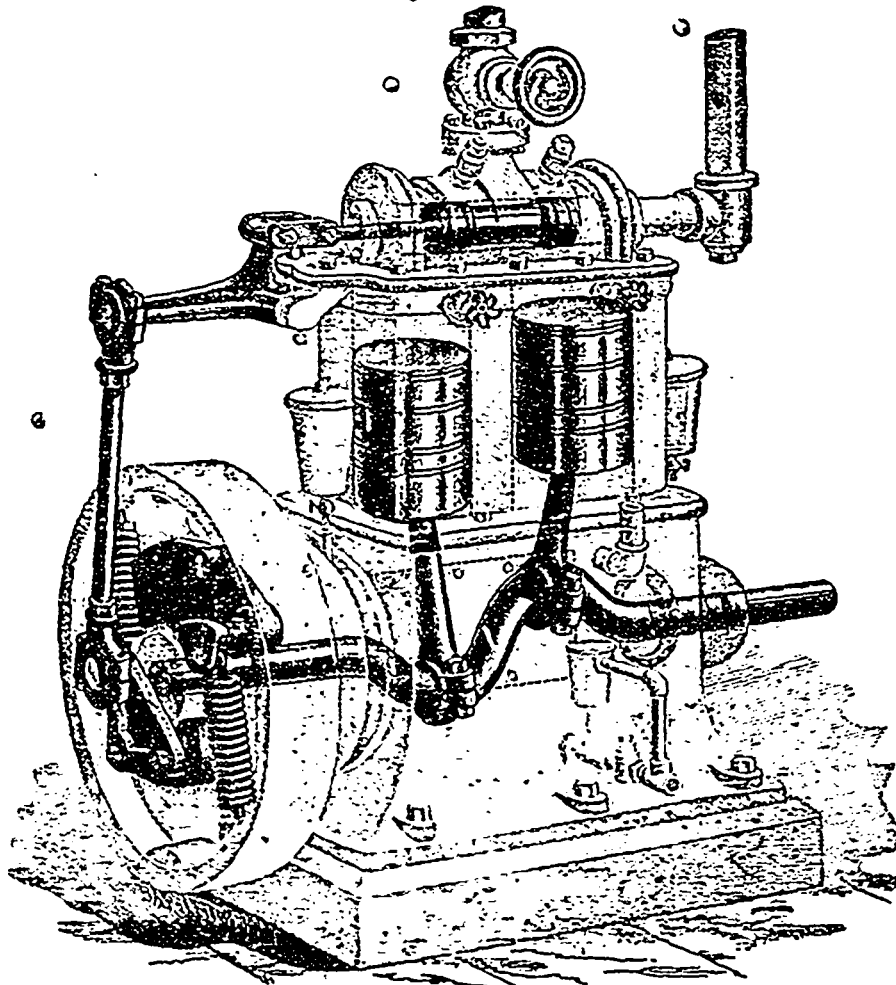
# L'ENGIN WESTINGHOUSE

*Machine à vapeur parfaite, la plus économique et la moins dispendieuse*

*Gréments de Scies rondes, Moulanges d'acier Vessot*

LES PLANEURS "MCGREGOR"

sont les meilleurs outils connus pour le prix;



LA GENTRIFUGE IMPERIALE N'EST PAS BATTUE  
 TOUTES ESPECES DE MACHINES AMELIOREES

**VIDAL, FILS & CIE**  
 97-99-101. RUE ST-PAUL, QUEBEC