

PAGE DES MARAICHERS

La défense des cultures

Nos conférences sur la Pyrale du Maïs

Les maraichers des diverses régions de la province, et tous ceux qui cultivent du blé d'Inde pour quelque fin que ce soit, doivent bien se convaincre de la nécessité de se renseigner sur ce dangereux envahisseur. Dans ces mêmes colonnes nous avons l'an dernier publié une série d'articles sur les mœurs et les ravages de la Pyrale du maïs. Rappelons simplement que la culture du blé d'Inde a dû être abandonnée presque entièrement en Ontario, dans certains comtés, par suite de la ruine que la pyrale a semée dans les champs, au cours des 3 ou 4 dernières années. L'an dernier les dégâts ont été très sensibles dans plusieurs comtés récemment envahis. C'est par millions de piastres que se comptent aujourd'hui les pertes occasionnées par le ver rongeur de la pyrale.

L'invasion de la Province de Québec s'est continuée en 1927. Nos inspecteurs ont trouvé la pyrale dans les champs de maïs dans une quinzaine de comtés depuis la frontière d'Ontario jusqu'aux comtés de Champlain et Nicolet à l'est. C'est dire que la multiplication de ce ravageur se fait très rapidement et que nos producteurs de blé d'Inde doivent profiter de toutes les occasions de se renseigner afin d'être en mesure de se défendre efficacement.

Poursuivant son œuvre d'éducation agricole, le ministère de l'Agriculture a acheté un film des plus instructifs illustrant le développement de l'insecte et les ravages qu'il cause. Ce film a été montré jusqu'ici à 40 endroits différents de la région de Montréal et devant au-delà de 4000 personnes. Les cultivateurs qui assistent à ces conférences peuvent voir sur le vif tous les détails se rapportant à l'insecte, et ils s'en retournent convaincus qu'il faut ne rien négliger pour arrêter sa multiplication. Ils comprennent qu'il vaut cent fois mieux prévenir que guérir. Les producteurs de blé d'Inde sucré ou fourrage de la région de Québec auront bientôt leur tour. En effet, des conférences avec film seront données en avril dans les comtés de Champlain, Portneuf, Québec, Nicolet, Yamaska. Nous faisons appel à tous les intéressés pour qu'ils ne manquent pas d'assister à ces conférences qui sont des plus intéressantes et des plus instructives. Nous les invitons en même temps à y amener leurs voisins moins renseignés, car il y va de l'intérêt de tous que la pyrale soit exterminée dès son apparition partout où elle osera se montrer. La négligence ou l'apathie de quelques-uns pourrait coûter cher à toute une paroisse puisque des foyers d'infection se trouveraient maintenus en pleine zone de production.

Nous recommandons fortement à tous nos lecteurs de bien suivre les avis qui leur seront donnés quant aux dates des conférences, soit du haut de la chaire, soit par les journaux, les agronomes ou les instructeurs. Et que tous commencent dès ce printemps à appliquer les mesures préventives et de répression. Avant le 1er juin, il faudra que toute trace de blé d'Inde soit disparue de la surface des champs ou autour des bâtisses. Pour y arriver chaque cultivateur devra:

1o Enlever les chaumes par un labour profond. Eviter de passer ensuite une

herse à ressort qui ramènerait des racines à la surface.

2o Recueillir soigneusement et brûler tous les déchets qui traînent ici et là.

GEORGES MAHEUX,
Entomologiste provincial.

La Plantation de framboisiers

Bien soignée, la plantation de framboisiers peut continuer, pendant bien des années, à donner des résultats avantageux. Le meilleur sol est un sol franc et bien égoutté; il faut éviter les sols mal égouttés et lourds. Bien des plantations sont ruinées par le chiendent ou d'autres mauvaises herbes qui s'y établissent pendant la première ou la deuxième année. On aura donc recours aux sarclages et aux binages soigneusement exécutés pour empêcher le développement des grami-

nées et des mauvaises herbes. Une fois la plantation bien établie, on n'aura aucune peine à la tenir propre.

Il faut donner au sol une bonne fumure et l'incorporer par un labour avant de planter. On peut compter sur les engrais chimiques pour maintenir la fertilité après que la plantation est établie. Il suffira d'une application annuelle de 500 à 800 livres par acre d'un engrais de 4-8-6 pour maintenir la fertilité.

Les binages peuvent être profonds pendant la première partie de la première saison, mais il faut les effectuer de moins en moins profondément à mesure que la saison s'avance et que les racines s'enfoncent dans le sol. Comme la végétation des plantes s'étend d'une année à l'autre et que les racines occupent à peu près tout l'espace entre la rangée, les binages doivent être superficiels, juste suffisants pour empêcher les mauvaises herbes, la pousse des gourmands et donner une surface bien ameublie. On plante les plants au commencement du printemps dès que le sol peut être préparé, en rangées écartées de 6 pieds et à distance de 1½ à 2 pieds entre les rangées. On peut aussi les cultiver en touffes espacées de cinq pieds pour qu'on puisse biner des deux côtés. Le premier système, que l'on appelle le système de rangées en allées, permet d'avoir une rangée ininterrompue, limitée à une largeur d'environ 14 pouces, à laquelle la bineuse ne touche pas; toute la végétation qui pousse sur l'étendue entre les rangées est maîtrisée.

On enlève les vieilles tiges et beaucoup des tiges faibles après la récolte de fruits. On doit chercher à avoir une bonne tige

ONGUENT ESKIMO
Infaillible contre
Eczéma, démangeaison, gratelle,
dardres, crevasses,
boutons dans la figure,
brûlures et toutes
sortes de bobos.

Les Esquimaux et les sauvages trouvent dans la nature le moyen de guérir leurs bobos.

Prix: 75 cts en jarre de porcelaine
Satisfaction garantie ou argent remis.

EESKIMO OINTMENT CO.,
MANSONVILLE, P. Q.

En vente chez tous les bons pharmaciens ou marchands. Echantillon gratuit sur demande.

par six pouces d'espacement. Il est nécessaire d'éclaircir immédiatement après la cueillette des fruits pour éviter l'encombrement et pour permettre aux tiges qui doivent produire des fruits l'année suivante de se développer sans encombre. Le framboisier Herbert est une variété rustique et avantageuse de même que le Newman.

W. S. Blair, régisseur,
Station expérimentale, Kentville, N. E.

A L'ÉPREUVE DU FROID



À L'ÉPREUVE DE LA CHALEUR



Pour Être Confortable à la Ferme — Toute l'Année

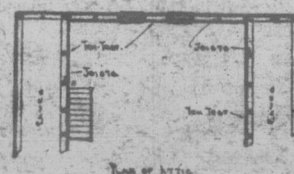
L'AGRICULTEUR dont la maison est froide en hiver, et trop chaude en été, peut obtenir la température uniforme rêvée en y posant partout le Revêtement TEN/TEST, facile à manier, scié et cloué comme du bois, et s'adaptant étroitement au colombage.

Etes-vous à vous construire un home? Le Revêtement TEN/TEST, employé à l'extérieur, est plus économique qu'un revêtement de bois — sans parler d'une diminution de 35% sur vos frais de combustible.

On peut appliquer du stuc sur le TEN/TEST, ou finir avec de la brique, un lambrissage ou tout autre matériel sans qu'il en coûte plus cher.

L'attique des maisons déjà bâties est souvent un espace perdu et l'endroit d'où 60% de la chaleur — produite à tant de frais — s'échappe au dehors. En l'isolant au TEN/TEST, comme l'explique la vignette ci-haut, vous pouvez aussi en faire une ou plusieurs jolies chambres, qui n'auront pas besoin de chauffage additionnel.

Le TEN/TEST empêche l'humidité, la chaleur et le froid de pénétrer dans la maison. Votre home en devient plus sain — et la santé n'est-elle pas la base du bonheur?



Outre qu'il isole l'attique et rend la maison plus chaude en hiver et plus fraîche en été, le TEN/TEST vous procure un espace supplémentaire, utilisable comme chambre d'amis, ou pièce plus vaste pour les enfants qui grandissent.

Consultez votre marchand de bois ou demandez des devis à notre Service TTA.

INTERNATIONAL FIBRE BOARD LIMITED, MIDLAND, Ontario, GATINEAU, P.Q.

Lorsque l'on se préoccupe de planter en terre il faut ment, en prenant garde d'exposer à un refroidissement résulterait un retard du ne pas donner d'eau. pas d'eau il faut voir i sèche pas excessiveme durcit à mesure que so est ralenti et cela se partiel ne soit trop pr souvent profiter des be faire la transplantation. On doit prendre toute pour déranger le moie tème radicaire. Il mandable de placer le fondement, car la surfi chaude et si l'on plan ment la végétation ain sont exposés à en souf

Les boîtes à plant fruits, pots et bandes vices appréciables dan des plants pour les surtout afin d'éviter l'ement les racines. de terre adhérent au les plants lors de la empêchant de se dessé alors pratiquement p végétation. L'expéri les plants en fleur lor perdent souvent ces retard subi dans le Dans ce cas il vaudra que ces premières fl à se transformer en f aurait moins de chan premiers spécimens. pour la plantation en beaucoup selon le sol, chaleur, la températ et la précocité du p On a maintenant pl aux soutiens pour les lorsque l'on vise à o de toute première qu que l'on désire avoir

Son mal de reins est mainte

C'EST POURQUOI QUEBEC VANTER DODD POUR

Mme T. Thurston se reins depuis trois ans Dodd pour les Reins. Acton Vale, P. Q., 2 "Depuis trois ans, je reins, écrit Madame, résidante bien connu Ayant été depuis plus assidu de votre alma faire l'essai des Pilules Reins. Je ne pris qu fus soulagé. Aujourd' mais j'en garde const à la maison. Je les re mes amies."

Le soulagement qu trouvé, des milliers d nadiennes l'ont ressent Pilules de Dodd pour personnes seulement de la grande importan temps les reins en gnons sont les puri sang. S'ils devienne des impuretés, il ne p venablement leurs fon lien d'être purifié, est ment leur, empoisonne de résultat qu'un état ve peut s'en suivre.