

PRIX COURANTS.

Dans la liste qui suit, sont comprises uniquement les marques spéciales de marchandises dont les maisons, indiquées en caractère noirs, ont l'agence ou la représentation directe au Canada, ou que ces maisons manufacturent elles-mêmes. Les prix indiqués le sont l'après les derniers renseignements fournis par les agents, représentants ou manufacturiers eux-mêmes.

WALTER BAKER & CO., LTD.



Registered Trade-Mark

- La lb.
- Chocolat, Prime No 1, bte 12 lbs., pains de 1/2 lb. et 1/4 lb. ... 0.33
  - Chocolat à la Vanille, bte de 6 lbs. ... 0.44
  - German's Sweet, bte de 6 lbs. ... 0.26
  - Breakfast Cocoa, bte de 1/5, 1/4, 1/3, 1 et 5 lbs. ... 0.39
  - Chocolat sucré, cinquième bte 6 lbs., pains de 1/5 lb. ... 0.20
  - Chocolat sucré, Caracas bte de 6 lbs. 0.32
  - Falcon Cocola (Soda chaud ou froid), btes de 1 lb. ... 0.34

- Caracas Tablets, cartons de 5c, 40 cartons par boîte. ... 1.25
  - Chocolat sucré, Auto, bte de 6 lbs. 0.32
- Ces prix sont F.O.B. Montréal.

BRODIE & HARVIE

- Farines préparées de Brodie la doz.
- Red XXX ... ppts de 6 lbs. 3.10
  - Red XXX ... ppts de 3 lbs. 1.60
  - Crescent ... ppts de 6 lbs. 2.9c
  - Crescent ... ppts de 3 lbs. 1.50
  - Superb ... ppts de 6 lbs. 2.70
  - Superb ... ppts de 3 lbs. 1.40
  - Buckwheat ... ppts de 3 lbs. 1.60
  - Buckwheat ... ppts de 6 lbs. 3.10

- Griddle-Cake ... ppts de 6 lbs. 3.10
- Caisnes contenant 1 doz. paquets de 6 lbs. ou 2 doz. paquets 3 lbs., 20c chaque.

L. CHAPUT, FILS & CIE.

Montréal

- Thé Noir Ceylan "Owl" La lb.
- No 5. 1 lb. 30 lbs. par cse. ... 20c
  - No 5. 1/2 lb. 30 lbs. par cse. ... 21c
  - No 10. 1 lb. 30 lbs. par cse. ... 26c
  - No 10. 1/2 lb. 30 lbs. par cse. ... 27c
  - No 15. 1 lb. 30 lbs. par cse. ... 32c
  - No 15. 1/2 lb. 30 lbs. par cse. ... 33c
  - No 30. 1 lb. 30 lbs. par cse. ... 40c
  - No 30. 1/2 lb. 30 lbs. par cse. ... 41c
- Thé Vert Ceylan "Owl" La lb.
- No 5. 1 lb. 30 lbs. par cse. ... 20c
  - No 5. 1/2 lb. 30 lbs. par cse. ... 21c

CHURCH & DWIGHT

Soda Cow Brand



- Caisse, 60 paquets de 1 lb., \$3.00.
- Caisse, 120 paquets de 1/2 lb., \$3.00.
- Caisse, 30 ppts. 1 lb. et 60 ppts. 1/2 lb., \$3.00.

- Caisse de paquets de 5c., contenant 96 paquets, \$3.00.

CIE. CANADIENNE DES PRODUITS AGRICOLES

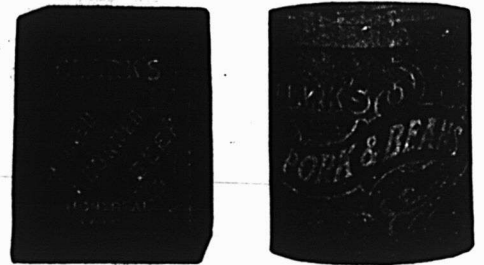
Montréal

- Lait Laurentia cse 12 pintes .. 1.20
- Lait Laurentia cse 20 chop. .. 1.20
- Lait Laurentia cse 24 dem. .. 1.00

WILLIAM CLARK

Montréal

- Conserves La doz.
- Viandes assorties ... 2.00
  - Compressed Corned Beef... 18 2.00
  - Compressed Corned Beef... 28 3.35
  - Lunch Ham ... 19 2.25
  - Lunch Ham ... 28 3.00
  - Ready Lunch Beef... 18 \$ .00 28 3.00
  - Geneva Sausage... 18 2.50 28 4.25
  - English Brown... 18 1.90 28 3.15
  - Boneless Pigs Feet. 18 1.90 28 3.15
  - Sliced Smoked Beef 18 1.50 28 2.50
  - Roast Beef ... 18 2.00 28 3.35
  - Ready Lunch Loaves, Veau
  - Jambon, Boeuf, assortis.. 18 1.50
  - Dito ... 18 2.60
  - Boeuf Bouilli ... 18 2.00
  - Boeuf Bouilli ... 28 3.35
  - Boeuf Bouilli ... 68 13.00



- Pork and Beans, sauce tomates 18 0.50
- Pork and Beans, sauce tomates 18 0.50
- Pork and Beans, sauce tomates boites plates... 38 1.00

LES PAINS DE LEVURE

WHITE SWAN

sont les pains de levure les plus satisfaisants et ceux sur lesquels on peut le plus compter, qui soient vendus au Canada.

Vos clients ne se plaindront pas de mauvais résultats, si vous leur fournissez les pains de levure de cette marque.

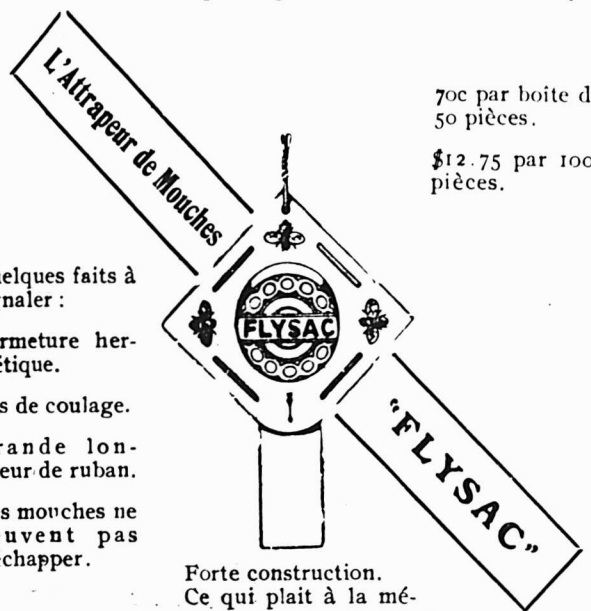
Donnez une commande à votre fournisseur.

White Swan Spices & Cereals Limited

Seuls Distributeurs. - - TORONTO.

PROFIT DE 100%

Mais pour peu de temps seulement, car notre approvisionnement diminue rapidement, à cause de la forte demande. Ne tardez pas, mais soyez au nombre des centaines de Marchands qui vont faire de bons profits pendant la Saison des Mouches.



70c par boîte de 50 pièces.

\$12.75 par 1000 pièces.

Quelques faits à signaler :

Fermeture hermétique.

Pas de coulage.

Grande longueur de ruban.

Les mouches ne peuvent pas s'échapper.

Forte construction. Ce qui plait à la ménagère : Une propreté parfaite.

HODGSON, SUMNER & CO., LIMITED

345-351 rue St-Paul, Montréal.

Agents exclusifs pour les provinces de Québec, Ontario, Nouveau-Brunswick, Nouvelle Ecosse et Ile du Prince Edouard.