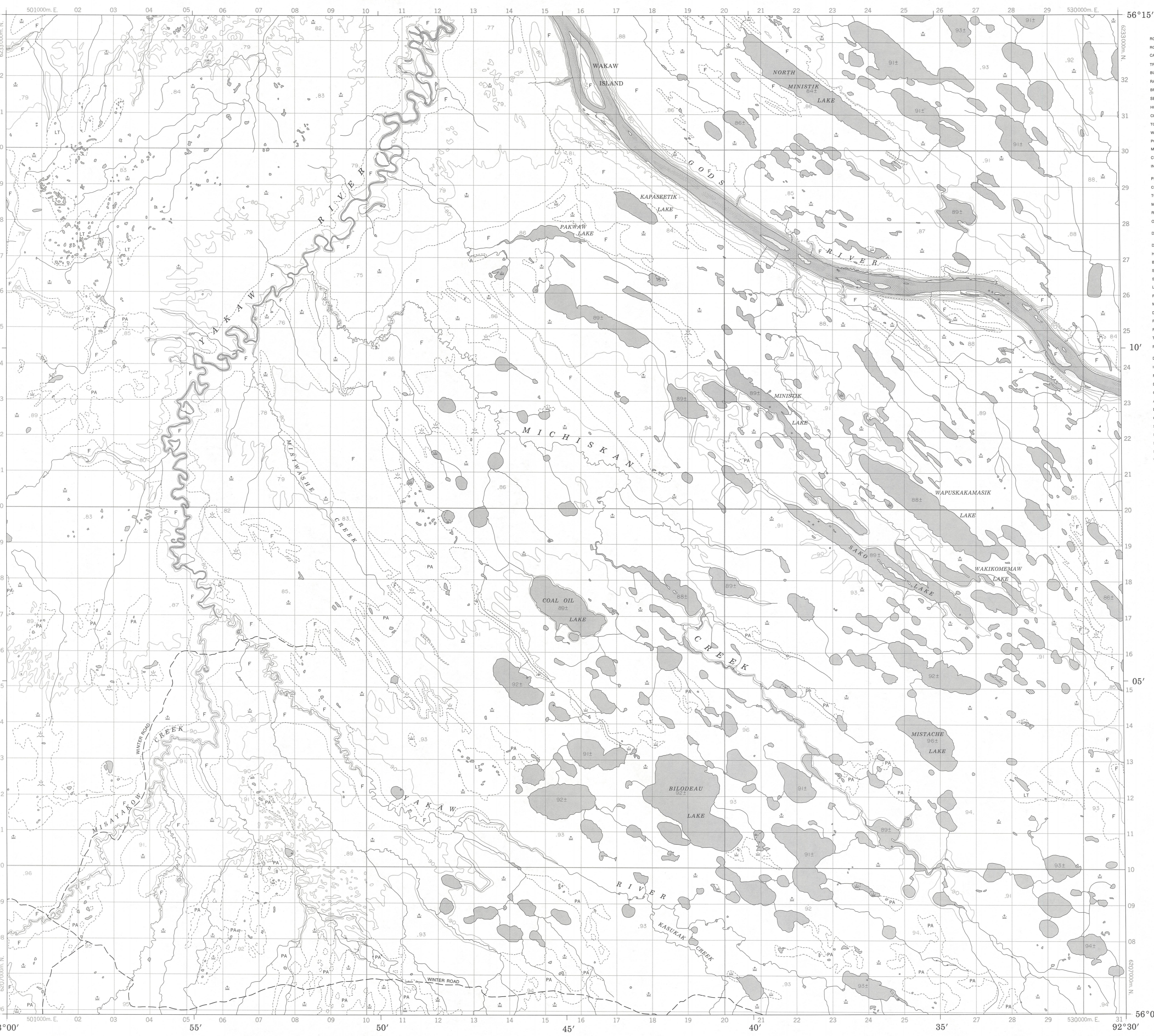
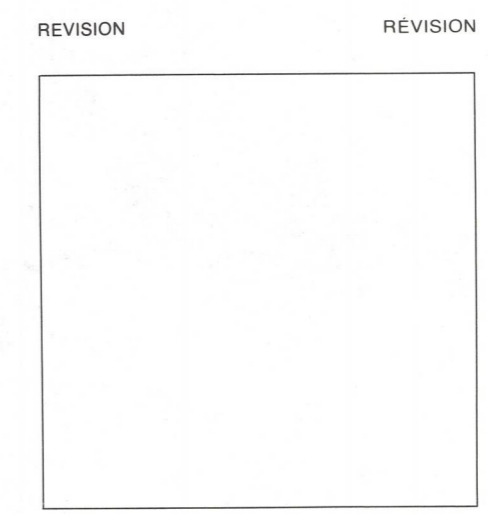
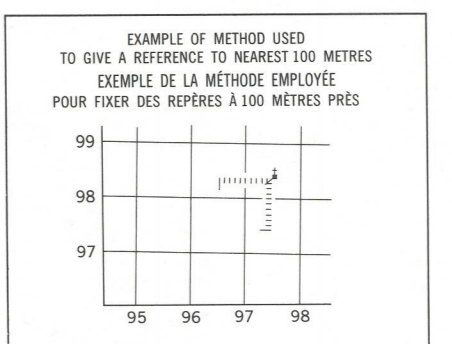
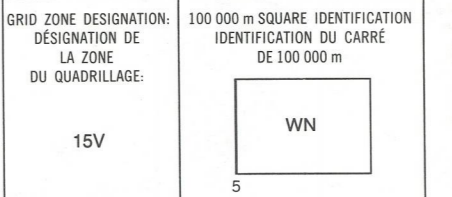
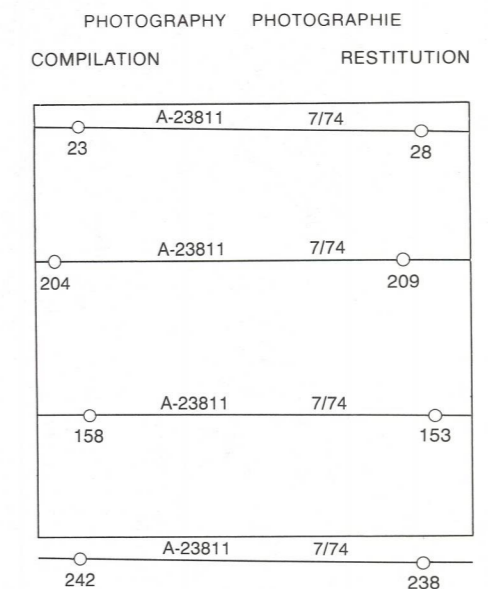


Military users, refer to this map as: MAP 54 C/2 CARTE 54 C/2. SERIES A 701 SÉRIE A 701. ÉDITION 1 MCE ÉDITION 1 MCE



LEGEND - LÉGENDE

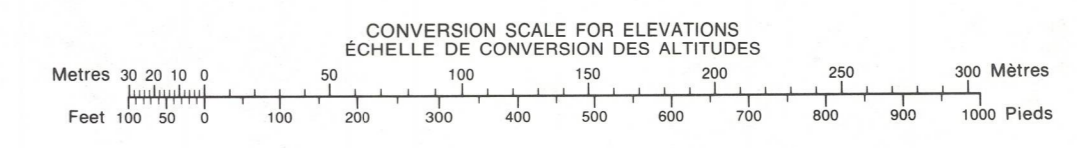
- ROAD, HARD SURFACE, ALL WEATHER. ROUTE, SURFACE DURÉE, TOUTES SAISONS. ROAD, LOOSE SURFACE. ROUTE, SURFACE DE GRAVIER. CART TRACK, WINTER ROAD. CHEMIN DE CHARRON, ROUTE D'HIVER. TRAIL, CUT LINE, PORTAGE. SENTIER, PERCÉE OU PORTAGE. BUILT-UP AREA. AGGLOMÉRATION. RAILWAY: SIDING, STATION, STOP. CHEMIN DE FER: VOIE D'ÉVITEMENT, STATION, ARRÊT. BRIDGE. PONT. SEAPLANE BASE, SEAPLANE ANCHORAGE. BASE D'HYDROAVIONS; ANCRAGE D'HYDROAVIONS. HOUSE, BARN. MAISON; GRANGE. CHURCH; SCHOOL; POST OFFICE. ÉGLISE; ÉCOLE; BUREAU DE POSTE. TOWER, FIRE, COMMUNICATION. TOUR; FEU COMMUNICATION. WELL: OIL, GAS, TANK; WATER. PUIS; PÉTROLE, GAZ; RÉSERVOIR; EAU. POWER TRANSMISSION LINE. LIGNE DE TRANSPORT D'ÉNERGIE. MINE; GRAVEL PIT. MINE; CARRIÈRE DE GRAVIER. CUTTING, EMBANKMENT. DÉBLAI; REMBLAI. INTERNATIONAL, PROVINCIAL, COUNTY, DISTRICT BOUNDARY. FRONTIÈRE INTERNATIONALE; PROVINCIALE AVEC MOUVEMENT; FRONTIÈRE PROVINCIALE, NON APPRÉTÉE. MUNICIPALITY BOUNDARY. LIMITE DE COMTE OU DE DISTRICT. TOWNSHIP, PARISH BOUNDARY. LIMITE DE CANTON, DE PAROISSE. MUNICIPALITY BOUNDARY. LIMITE DE MUNICIPALITÉ. RESERVE, SANCTUARY, PARK, ETC. BOUNDARY. LIMITE DE RÉSERVE, SANCTUAIRES, PARCS, ETC. OUTLINED LANDMARK AREA BOUNDARY APPROXIMATE, ETC. LIMITE DE SURFACE RÉFÈRE, LIMITE APPROXIMATIVE, ETC. D.L.S. TOWNSHIP CORNER, SURVEYED, UNSURVEYED. CON DE CANTON (A.T.C.); APPENTE, NON APPENTE. D.L.S. SECTION CORNERS. CONS DE SECTION (A.T.C.). HORIZONTAL CONTROL POINT. POINT DE CONTRÔLE PLANIMÉTRIQUE. BENCH MARK WITH ELEVATION. RÉFÈRE DE NIVELLEMENT AVEC COTE. SPOT ELEVATION, PRECISE. POINT COTE, PRÉCIS. STREAM OR SHORELINE, INDEFINITE. COURS D'EAU OU RIVE; IMPRÉCIS. LAKE, INTERMITTENT LAKES. LAC; LACS INTERMITTENTS. FLOODED LAND. TERRAIN INONDÉ. MARSH; SWAMP (PROTECTED); STRING BOG. MARAIS; BOISÉ MARÉCAUX; FONDRIÈRE À FILAMENTS. DRY RIVER BED WITH CHANNELS. LIT DE RIVIÈRE ASSÉCHÉ AVEC CHENAUX. RAPIDS, FALLS, RAPIDS. RAPIDES; CHUTES, RAPIDES. FORESHORE FLATS, SAND IN WATER, ROCKS. ESTRANS, SABLES SOUS L'EAU; ROCHES. TUNDRA; LAKES IN TUNDRA; POLYGONS. TOUNDRA; LACS EN TOUNDRA; POLYÈDRES DE TOUNDRA. PALSA BOG. FONDRIÈRE DE PALSE. DAM; WHARF. BARRAGE; QUAI. ICEFIELD (GLACIER); MORANE. CHAMP DE GLACE (GLACIER); MORANE. PINGO. PINGO. DITCH. FOSSE. CONTOURS. COURBES DE NIVEAU. APPROXIMATE CONTOURS. COURBES DE NIVEAU APPROXIMATIVES. DEPRESSION CONTOUR. COURBE DE CUVETTE. CLIFF. FALAISE. SPOT ELEVATION, APPROXIMATE; LAND; WATER. POINT CÔTE, APPROXIMATIF: SUR TERRE; SUR L'EAU. ESKER. ESKER. SAND, SAND DUNES, RAISED BEACHES. SABLE; DUNES DE SABLE; PLAGES SURÉLEVÉES. HISTORIC SITE. LIEU HISTORIQUE. WOODED AREA, FOREST, CLEARED AREA. SURFACE BOISÉE, FORÊT; ESPACE DÉNUDÉE, CLAIRIÈRE.



REFERENCE POINT CHURCH - ÉGLISE. EASTING: Read number on grid line immediately to left of point. ABSCISSE: Lire le chiffre de la ligne de quadrillage immédiatement à gauche du point. ESTIMATE LENGTH of a square from this line method to point. ESTIMER le nombre de divisions du carré entre cette ligne et le point en direction est. NORTHING: Read number on grid line immediately below point. ORDONNÉ: Lire le chiffre de la ligne de quadrillage immédiatement en dessous du point. ESTIMATE LENGTH of a square from this line method to point. ESTIMER le nombre de divisions du carré entre cette ligne et le point en direction nord. GRID REFERENCE: QUADRILLAGE. NEAREST SIMILAR GRID REFERENCE 100 000 METRES. La prochaine référence similaire est à 100 000 mètres.

ONE THOUSAND METRE UNIVERSAL TRANSVERSE MERCATOR GRID ZONE 15 QUADRILLAGE DE MILLE MÈTRES TRANSVERSE UNIVERSEL DE MERCATOR. Grid coordinates table: 54 C/6, 54 C/7, 54 C/8, 54 C/3, 54 C/2, 54 C/1, 53 N/14, 53 N/15, 53 N/16.

The 1983 MAGNETIC BEARING is 0°53' (16 min) EAST OF GRID NORTH. ANNUAL CHANGE DECREASING 11.8". GRID NORTH is 0°12' (4 min) EAST OF TRUE NORTH for centre of map. Le RÉFÈRE MAGNÉTIQUE en 1983 est à 0°53' (16 min) à l'EST DU GRID NORD. VARIATION ANNUELLE DÉCROISSANTE 11,8". Le NORD DU QUADRILLAGE est à 0°12' (4 min) à l'EST DU NORD GÉOGRAPHIQUE au centre de la carte.



PRODUCED BY THE SURVEYS AND MAPPING BRANCH, DEPARTMENT OF ENERGY, MINES AND RESOURCES, OTTAWA, PUBLISHED IN 1984. COPIES MAY BE OBTAINED FROM THE CANADA MAP OFFICE, DEPARTMENT OF ENERGY, MINES AND RESOURCES, OTTAWA, OR YOUR NEAREST MAP DEALER. © 1984, HER MAJESTY THE QUEEN IN RIGHT OF CANADA, DEPARTMENT OF ENERGY, MINES AND RESOURCES.

ELEVATIONS IN METRES ABOVE MEAN SEA LEVEL. CONTOUR INTERVAL: ... 10 METRES. NORTH AMERICAN DATUM 1927. TRANSVERSE MERCATOR PROJECTION. INFORMATION CONCERNING BENCH MARKS AND HORIZONTAL SURVEY MONUMENTS CAN BE OBTAINED FROM GEODESIQUE, DIRECTION DES LEVÉS ET DE LA CARTOGRAPHIE, OTTAWA.

BILODEAU LAKE MANITOBA. EAST OF SECOND MERIDIAN EAST EST DU DEUXIÈME MÉRIDIEN EST. Scale 1:50 000 Échelle. METRES 1000 0 1000 2000 3000 4000 Mètres. Miles 1 0 1 2 3 Miles.

ALTITUDES EN MÈTRES. ÉQUIDISTANCE DES COURBES: ... 10 MÈTRES. PROJECTION TRANSVERSE DE MERCATOR. POUR TOUT RENSEIGNEMENT CONCERNANT LES RÉFÈRES ET BORNES ALTIMÉTRIQUES, S'ADRESSER AUX LEVÉS GÉODÉSIQUES, DIRECTION DES LEVÉS ET DE LA CARTOGRAPHIE, OTTAWA.

ÉTABLI PAR LA DIRECTION DES LEVÉS ET DE LA CARTOGRAPHIE, MINISTÈRE DE L'ÉNERGIE, DES MINES ET DES RESSOURCES, OTTAWA, PUBLIÉ EN 1984. CES CARTES SONT EN VENTE AU BUREAU DES CARTES DU CANADA, MINISTÈRE DE L'ÉNERGIE, DES MINES ET DES RESSOURCES, OTTAWA, OU CHEZ LE VENDOR LE PLUS PRÈS. © 1984, SA MAJESTÉ LA REINE DU CANADA, MINISTÈRE DE L'ÉNERGIE, DES MINES ET DES RESSOURCES.