

## L'ANNUAIRE INTERACTIF DE L'ICSE

CANADIAN FOREIGN  
SERVICE INSTITUTE



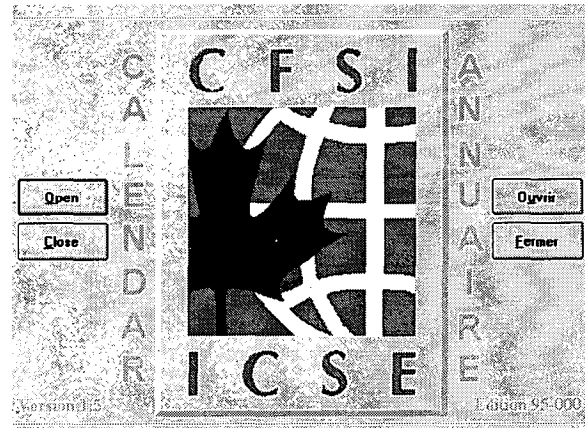
INSTITUT CANADIEN  
DU SERVICE EXTÉRIEUR

L'Institut canadien du service extérieur présente une application SIGNET qui s'appelle l'**annuaire interactif**. Cet annuaire permettra, en juin 1995, à tous les utilisateurs de SIGNET un accès aux politiques d'apprentissage et à de l'information à jour sur les cours dispensés par l'Institut et par les centres de formation. L'annuaire interactif va permettre de lire la liste, les descriptions et les horaires de cours. Il permettra aussi aux lecteurs d'offrir leurs commentaires à l'ICSE, par ordinateur.



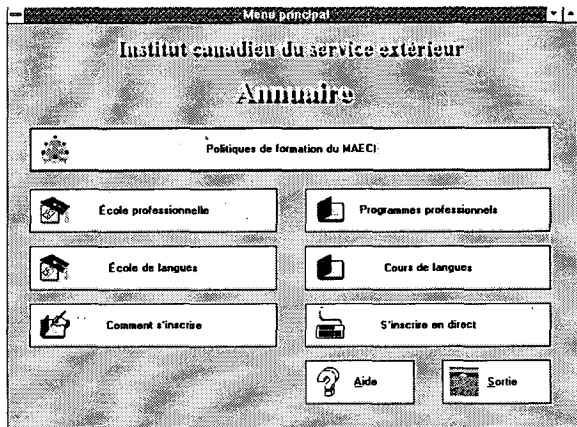
### L'ICONE

L'icone de l'annuaire, qu'on trouve dans la fenêtre CORPAPPS, vous présentera la page initiale (à droite):



### LA PAGE INITIALE

Cette page permet de choisir l'anglais ou le français pour le reste des écrans avec un clique simple au bouton OPEN ou OUVRIR.



### MENU PRINCIPAL

Le menu principal a un bouton pour chaque module de l'annuaire. La politique d'apprentissage n'y est présentée qu'en ébauche pour l'instant. Deux modules décrivent les écoles et deux autres les cours offerts par les écoles. Le bouton Comment s'inscrire définit ce processus et le bouton S'inscrire-en-direct activera un logiciel d'inscription par ordinateur à l'été 1995.

### LA TABLE DES MATIÈRES

La table des matières d'un module (obtenue avec un clique sur le bouton de ce module dans le menu principal) est à deux niveaux. Le premier niveau présente les titres principaux, tel le nom des programmes.

