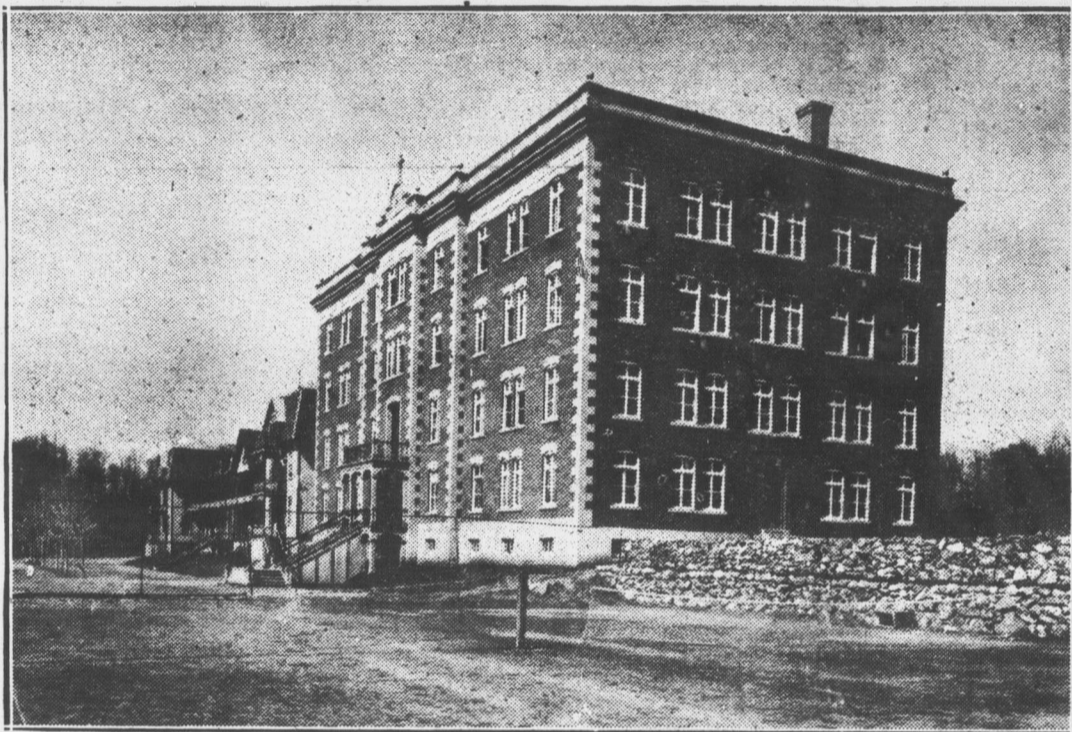


PER
B-226
S

COURS MOYEN D'AGRICULTURE

A

L'INSTITUT AGRICOLE D'OKA



Edifice principal de l'Institut Agricole d'Oka.

But de ce cours de deux ans.—Le but unique de ce cours moyen est de former des agriculteurs modèles pour chaque paroisse de notre province, et avancer ainsi le progrès rural.

Il s'adresse spécialement aux jeunes gens sérieux qui se destinent à cultiver la terre, et qui veulent se mettre bien au courant des méthodes modernes de culture.

Résumé du Programme.—Leçons de français, calcul et comptabilité; Leçons de choses pratiques sur les sciences naturelles: botanique, physique et engrais chimiques.

Avant tout cependant la plus grande partie du temps sera consacrée à la connaissance des travaux de la ferme:

1. **Élevage des animaux:** vaches, chevaux, porcs, moutons, comprenant l'alimentation, le contrôle laitier, l'appréciation des animaux pour la vente et l'achat, la construction et l'hygiène des bâtiments de ferme, ainsi que des notions pratiques de médecine vétérinaire usuelle.
2. **Culture des céréales,** avec indication des meilleures variétés de semence actuellement connues et appropriées à notre province, leur sélection, leur culture, les insectes qui leur sont nuisibles et les moyens de contrôle des maladies; culture des plantes-racines et fourragères, des prairies et des pâturages, l'ensilage et construction des silos.
3. **Culture fruitière et potagère.**—Nos jardins et nos vergers se prêtent magnifiquement à ces études.
4. **Élevage des volailles :** étude des diverses races de poules, leurs avantages respectifs pour la ponte ou la chair, l'incubation naturelle et artificielle, l'élevage des poussins et des poulets, le chaponnage et l'engraissement des volailles pour le marché, etc.
5. **Élevage des abeilles :** production et vente du miel etc:

Conditions d'admission.—Le candidat doit avoir au moins 16 ans, et avoir fait un bon cours d'école primaire.

Le gouvernement de Québec accorde une bourse de \$9. par mois à tous les élèves pour payer leur pension. Grâce à ce généreux concours, les élèves n'ont à payer que les frais suivants: \$48.50 à la rentrée de septembre, et \$25. à celle de janvier suivant.

Rentrée des classes.—Pour cette année, 1923, la rentrée des élèves de ce Cours Moyen est fixée au mardi, 4 septembre.

Pour les élèves du Cours Scientifique, la rentrée aura lieu le 11 septembre pour les nouveaux élèves, et le 13 pour les anciens.

Pour détails complémentaires, s'adresser au

Révérend Père Directeur,
Institut Agricole d'Oka, La Trappe, P.Q.



ADMINIS

VOLU

peu

fron

tisfa

en e