

# MUTUAL BENEFIT ASSOCIATES.

(ASSOCIATION DE BENEFACTE MUTUEL.)

BUREAU PRINCIPAL: — 53 & 55, **POWER'S BLOCK, ROCHESTER, N. Y.**  
BRANCHE DE MONTREAL: — 245, **RUE ST-JACQUES.**

OFFICIERS: E. R. Andrews, Président; Thos. H. Lyons, Vice-Président; T. A. Raymond, Secrétaire; C. H. Webb, Trésorier; W. H. Stryker, Agent Général.

Incorporée le 24 avril 1877, selon les dispositions d'une loi de la Législature de l'Etat de New-York, enregistré et approuvé par le Secrétaire d'Etat, le 20 avril 1877, et sujette aux récentes dispositions de la Législature de l'Etat de N-Y. L'association est composée de plus de dix mille membres; elle perçoit une contribution de façon à ce que chacun paie au *pro rata* de son âge et comme membre de l'association, accordant ainsi ce qu'aucune autre institution analogue ne fait: justice et équité pour tous. Examen médical sévère.

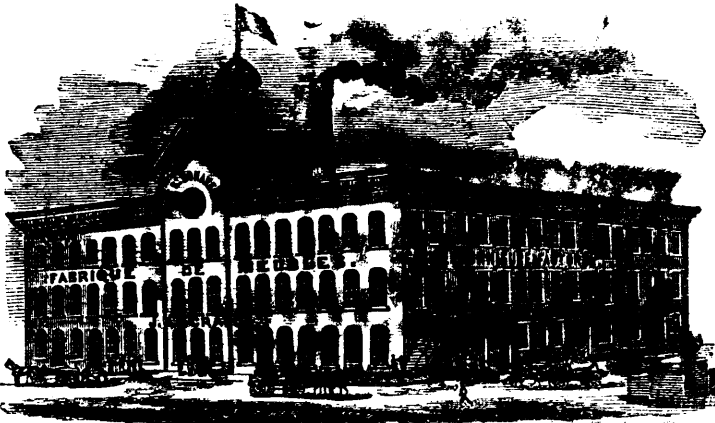
RÉFÉRENCES: Flour City National Bank, Rochester, N.Y.; Caisse d'Épargne de Monroe County, do; City Bank, do; Albany City National Bank, Albany, N.Y.; Hon. J. Q. Smith consul-général des E.-U., Montréal; Albert D. Nelson, de A. Nelson & Fils, do; MM. Cooper, Fairman & Cie., marchands de fer en gros, do; Ferdinand N. Holland, de Holland & Fils, Toronto, Ont.; MM. Sharples Frères, marchands de bois, Québec; Hon. Juge Henry, de la Cour Suprême, Ottawa; Hon. David Reesor, Sénateur, Yorkville, Ont. Pour toute information, s'adresser à

**JOHN HOPPER**, Agent Spécial et Gérant,  
245, Rue St-Jacques, Montréal.

J. J. GUÉRIN, Médecin Examineur, 22, Beaver Hall Terrace.

## USINE ST. BONAVENTURE.

Fabrique de Meubles pour Salons,



Salle à Dîner et Chambre à Coucher.

471 à 481, Rue St. Bonaventure, Montreal.

J. A. I. CRAIG.

### ASSOCIATION MUTUELLE

SUR LA VIE ET CONTRE LES ACCIDENTS.

**PROTECTION AU PRIX COURANT!**

Primes élevées et Accumulations infaillibles

DIRECTEURS:

- A. L. DE MARTIGNY, Ecr., Caissier de la Banque Jacques-Cartier, Président;
- C. C. SNOWDON, Ecr., Vice-Président;
- B. A. T. DE MONTIGNY, Ecr., Recorder de Montréal;
- B. GLOBENSKY, Ecr., Avocat;
- J. MCENTYRE, Ecr., Marchand;
- J. THOMSON, Ecr., "
- J. A. I. CRAIG, Ecr., Manufacturier;
- A. LAGOSTE, Ecr., C.R., Aviseur Légal;
- HIRAM J. DUCLOS, Gérant Général.

Agents actifs et énergiques demandés.

Bureau principal: 7 et 9, Cote de la Place-d'Armes, Montreal.

### GEO. E. DESBARATS

59, RUE ST. JACQUES, MONTREAL

Atelier d'Imprimerie, Gravure, Artotypie.  
Typographie, Lithographie Artistique, etc.

A remporté dans l'Exposition de 1880, à Montréal.

- Le 1er Prix pour la Gravure Lithographique.
- do pour l'Impression Lithographique.
- do pour la Typographie en Noir.
- do pour les Impressions en couleurs.

UN DIPLOME POUR L'ARTOTYPIC.

### RESTAURANT PRINCESSE LOUISE

238, Rue Notre-Dame

Dîner à 25c. de midi à 3 heures, à la carte.  
FRANCIS LARIN.

## "LA CITOYENNE"

Cie d'Assurance des Citoyens "The Citizens" DU CANADA.

Capital souscrit, ..... \$1,188,000.00  
Fonds placés (voyez Rapport du Gouvernement) ..... 352,101.20  
Dépôts au Gouvernement, ..... 142,000.00

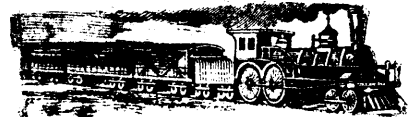
Sir Hugh Allan, Président,  
Henry Lyman, Ecr., Vice-Président,  
DIRECTEURS: — J. B. Rolland, 1<sup>er</sup> cr., Andrew Allan, Ecr., Arthur Prévost, Ecr., N. B. Corse, Ecr., Robt. Anderson, Ecr., Arch. McGown, Sec. Trésorier.

Assurances contre le Feu, sur la Vie, les Garanties et les Accidents effectuées à des taux modérés en s'adressant au Bureau Principal, à Montréal, 179 Rue St-Jacques, ou à

A. U. TESSIER, Agent de la Cité,  
ARTHUR DESFOSSÉS, Agent spécial.

Agences Principales, Prov. de Québec:

- Québec, H. C. Bossé & Cie, Agents.
- Trois-Rivières, J. G. Frigon, Agent.
- Joliette, Dr M. S. Boulet, Agent.
- St-Hyacinthe, L. A. Laforce, Agent.
- Sherbrooke, W. C. Lyford, Agent.
- Hamouiski, P. L. Gauvreau, Agent.
- Sorel, James Morgan et A. A. Tailon, Agents.
- Yamachiche, L. A. Lord, Agent.
- Stanford, L. Laverne, Agent.
- G. E. HART, Gérant-Général.



## CHEMIN DE FER Q. M. O. & O.

Changement d'Heures.

A PARTIR DE LUNDI, 2 JANVIER 1882,

Les trains partiront comme suit:

	MIXTE.	MAILLE.	EXPRES.
Départ de Hochelaga pour Ottawa .....	P M 8.20	A M 8.30	P M 5.00
Arrivée à Ottawa .....	A M 7.55	P M 1.20	P M 9.50
Départ d'Ottawa pour Hochelaga .....	P M 19.00	A M 8.10	A M 4.55
Arrivée à Hochelaga .....	A M 9.45	P M 1.00	P M 9.25
Départ de Hochelaga pour Québec .....	P M 6.40	P M 8.00	P M 10.00
Arrivée à Québec .....	A M 8.00	P M 9.50	A M 8.30
Départ de Québec pour Hochelaga .....	P M 5.30	A M 10.00	P M 10.00
Arrivée à Hochelaga .....	P M 7.30	A M 4.50	A M 6.30
Départ de Hochelaga pour St-Jérôme .....	P M 6.00		
Arrivée à St-Jérôme .....	A M 7.45		
Départ de St-Jérôme pour Hochelaga .....	P M 6.45		
Arrivée à Hochelaga .....	A M 9.00		
Départ de Hochelaga pour Joliette .....	P M 5.15		
Arrivée à Joliette .....	A M 7.40		
Départ de Joliette pour Hochelaga .....	P M 6.20		
Arrivée à Hochelaga .....	A M 8.50		

Service local entre Aylmer, Hull et Ottawa. Tous les trains de passagers sont pourvus de Chars-Palais le jour et de Chars-Dortoirs la nuit.

Les trains allant et venant d'Ottawa font coïncidence avec les trains allant et venant de Québec.

Les trains du Dimanche partent de Montréal et de Québec à 4 hrs, P.M.

Tous les trains circulent d'après l'heure de Montréal, et quittent la Station du Mile-End dix MINUTES PLUS TARD qu'à Hochelaga.

Bureau principal, 16, Place d'Armes.

BUREAUX DES BILLETS:

- 13, PLACE D'ARMES, MONTREAL.
- 20, RUE ST-JACQUES, MONTREAL.
- L. A. SENECAI, Surintendant-Général.