

Military users, refer to this map as: 46 D/14 & 46 D/15. Références de cette carte pour usage militaire: ÉDITION 1, M.C.E. ÉDITION



METRIC/MÉTRIQUE

METRIC/MÉTRIQUE

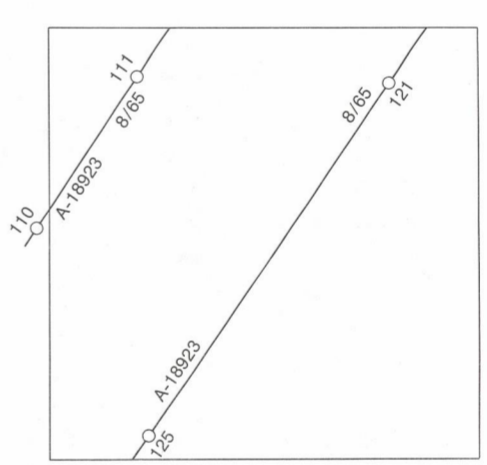
LEGEND - LÉGENDE

- ROAD, HARD SURFACE, ALL WEATHER. ROUTE, SURFACE DURÉE, TOUTES SAISONS. ROAD, LOOSE SURFACE. ROUTE, SURFACE DE GRAVIER. CART TRACK, WINTER ROAD. CHEMIN DE CHARRON, ROUTE D'HIVER. TRAIL, CUT LINE, PORTAGE. SENTIER, PERÇEE OU PORTAGE. BUILT-UP AREA. AGGLOMERATION. RAILWAY, SIDING, STATION, STOP. CHEMIN DE FER, VOIE D'ÉVÈNEMENT, STATION, ARRÊT. BRIDGE. PONT. SEAPLANE BASE, SEAPLANE ANCHORAGE. BASE D'HYDROAVIONS, ANCRAGE D'HYDROAVIONS. HOUSE, BARN. MAISON, GRANGE. CHURCH, SCHOOL. ÉGLISE, ÉCOLE. POST OFFICE. BUREAU DE POSTE. TOWER, FIRE, RADIO. TOUR, FEU, RADIO. WELL, OIL, GAS. PUITS, PÉTROLE, GAZ. TANK, OIL, GASOLINE, WATER. RÉSERVOIR, PÉTROLE, ESSENCE, EAU. POWER TRANSMISSION LINE. LIGNE DE TRANSPORT D'ÉNERGIE. MINE. MINÉ. CUTTING, EMBANKMENT. DÉBLAI, REMBLAI. GRAVEL PIT. CARRIÈRE DE GRAVIER. INTERNATIONAL, PROVINCIAL BOUNDARY WITH MONUMENT. FRONTIÈRE INTERNATIONALE, LIMITE PROVINCIALE AVEC BIENNE. COUNTY, DISTRICT BOUNDARY. LIMITE DE COMTE OU DE DISTRICT. TOWNSHIP, PARISH BOUNDARY. LIMITE DE CANTON, DE PAROISSE. D.L.S. TOWNSHIP CORNER, SURVEYED; UNSURVEYED. CORN DE CANTON (A.T.C.); ARPENTE; NON ARPENTE. D.L.S. SECTION CORNERS. COINS DE SECTION (A.T.C.). MUNICIPALITY BOUNDARY. LIMITE DE MUNICIPALITÉ. RESERVE, PARK, ETC. BOUNDARY. LIMITE DE RÉSERVE, DE PARC, ETC. HORIZONTAL CONTROL POINT. POINT DE CONTRÔLE PLANIMÉTRIQUE. BENCH MARK WITH ELEVATION. 365.2. REPERE DE NIVÈLEMENT AVEC COTE. SPOT ELEVATION, PRECISE, LAND, WATER. 397. 221. POINT COTE PRÉCIS, SUR TERRE, SUR L'EAU. STREAM OR SHORELINE, INDEFINITE. COURS D'EAU OU RIVE, IMPRÉCIS. DIRECTION OF FLOW. DIRECTION DU COURANT. LAKE, INTERMITTENT LAKE, PONDS. LAC, LAC INTERMITTENT; ETANGS. FLOODED LAND. TERRAIN INONDÉ. MARSH, SWAMP (WOODED). MARAIS, BOISE MARECAGEUX. DRY RIVER BED WITH CHANNELS. LIT DE RIVIÈRE ASSÉCHÉ AVEC CHENEAUX. STRING BOG. FONDRIÈRE À FILAMENTS. TUNDRA, LAKES IN TUNDRA, POLYGONS. TOUNDRA; LACS EN TOUNDRA; POLYGOUES DE TOUNDRA. RAPIDS, FALLS, RAPIDS. RAPIDES; CHÛTES; RAPIDES. FORESHORE FLATS, SAND IN WATER. ESTRANS, SABLE SOUS L'EAU. ROCKS. ROCHES. DAM. BARRAGE. WHARF. QUAI. DITCH. FOSSE. CONTOURS. COURBES DE NIVEAU APPROXIMATIVES. APPROXIMATE CONTOURS. COURBES DE NIVEAU APPROXIMATIVES. DEPRESSION CONTOUR. COURBE DE CUVETTE. CLIFF. FALAISE. SPOT ELEVATION, APPROXIMATE, LAND, WATER. 965. 590. POINT COTE, APPROXIMATIF, SUR TERRE, SUR L'EAU. ESKER. ESNER. SAND, SAND DUNES. SABLE, DUNES DE SABLE. PALSA BOG. FONDRIÈRE DE PALSE. WOODED AREA, FOREST. SURFACE BOISÉE, FORÊT. CLEARED AREA. ESPACE DÉNUDÉ, CLAIRIÈRE.

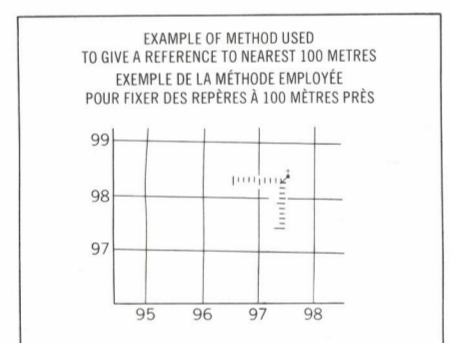
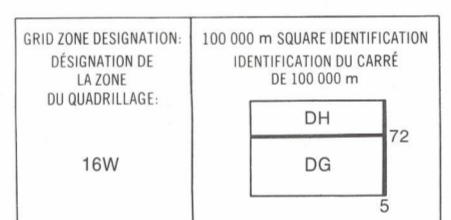
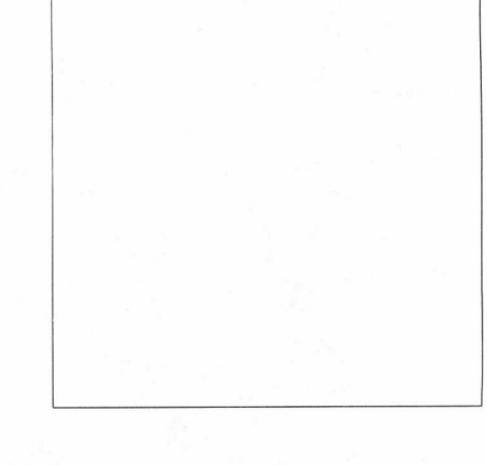
GLOSSARY - GLOSSAIRE

- ROCKY LEDGE. BARRE ROCHUEUSE. ROCKY REEF. RÉCIF ROCHUEUX.

PHOTOGRAPHY PHOTOGRAPHIE



REVISION



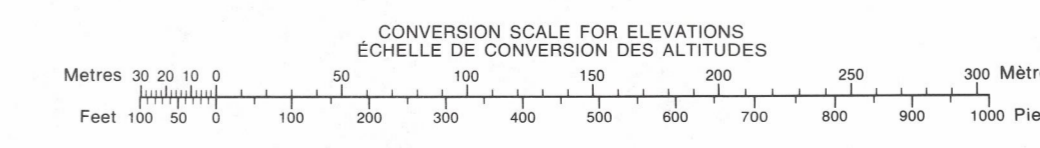
REFERENCE POINT POINT DE REPERE CHURCH - ÉGLISE (in above) (ci-dessus). EASTING. Read number on grid line immediately to left of point. ABSISSÉ. Note le chiffre de la ligne de quadrillage immédiatement à gauche du repère. Estimate tenth of a square from this line eastward to point. Estimer le nombre de dixièmes de carré entre cette ligne et le repère en direction est. GRID REFERENCE RÉFÉRENCE AU QUADRILLAGE 97984. Nearest center grid reference 100 000 metres (about 62 miles). Le plus proche référence centaire est à 200 000 mètres (environ 62 miles).

ONE THOUSAND METRE UNIVERSAL TRANSVERSE MERCATOR GRID ZONE 16 QUADRILLAGE DE MILLE MÈTRES TRANSVERSE UNIVERSEL DE MERCATOR

Table showing grid coordinates: 46 E/4, 46 E/3, 46 E/2; 46 D/13, 46 D/14 & 46 D/15; 46 D/12, 46 D/11.

The 1981 MAGNETIC BEARING is 21°29' (382 mils) WEST OF GRID NORTH. ANNUAL CHANGE DECREASING 6.3'. GRID NORTH is 0°14' (4 mils) WEST OF TRUE NORTH for centre of map. La REPERE MAGNÉTIQUE en 1981 est à 21°29' (382 mils) à l'OUEST du NORD DU QUADRILLAGE. VARIATION ANNUELLE DÉCROISSANTE 6.3'. NORD DU QUADRILLAGE est à 0°14' (4 mils) à l'OUEST du NORD GÉOGRAPHIQUE au centre de la carte.

THE MAGNETIC COMPASS MAY BE ERRATIC IN THIS AREA. LA BOUSSOLE SERA PEUT-ÊTRE INSTABLE DANS CETTE RÉGION.



PRODUCED BY THE SURVEYS AND MAPPING BRANCH, DEPARTMENT OF ENERGY, MINES AND RESOURCES, OTTAWA. PUBLISHED IN 1981. COPIES MAY BE OBTAINED FROM THE CANADA MAP OFFICE, DEPARTMENT OF ENERGY, MINES AND RESOURCES, OTTAWA, OR YOUR NEAREST MAP DEALER. © 1981, HER MAJESTY THE QUEEN IN RIGHT OF CANADA, DEPARTMENT OF ENERGY, MINES AND RESOURCES.

ELEVATIONS IN METRES ABOVE MEAN SEA LEVEL. CONTOUR INTERVAL 10 METRES. NORTH AMERICAN DATUM 1927. TRANSVERSE MERCATOR PROJECTION.

DISTRICT OF KEEWATIN. NORTHWEST TERRITORIES. Scale 1:50 000 Échelle. METERS 0 1000 2000 3000 4000. YARDS 0 1000 2000 3000 4000.

ALTITUDES EN MÈTRES. EQUIDISTANCE DES COURBES 10 MÈTRES. SYSTEME DE RÉFÉRENCE GÉODÉSIQUE NORD-AMÉRICAIN 1927. PROJECTION TRANSVERSE DE MERCATOR.

ÉTABLI PAR LA DIRECTION DES LEVÉS ET DE LA CARTOGRAPHIE, MINISTÈRE DE L'ÉNERGIE, DES MINES ET DES RESSOURCES, OTTAWA, PUBLIÉE EN 1981. CES CARTES SONT EN VENTE AU BUREAU DES CARTES DU CANADA, MINISTÈRE DE L'ÉNERGIE, DES MINES ET DES RESSOURCES, OTTAWA, OU CHEZ LE VENDEUR LE PLUS PRÈS. © 1981, SA MAJESTÉ LA REINE DU CHEF DU CANADA, MINISTÈRE DE L'ÉNERGIE, DES MINES ET DES RESSOURCES.