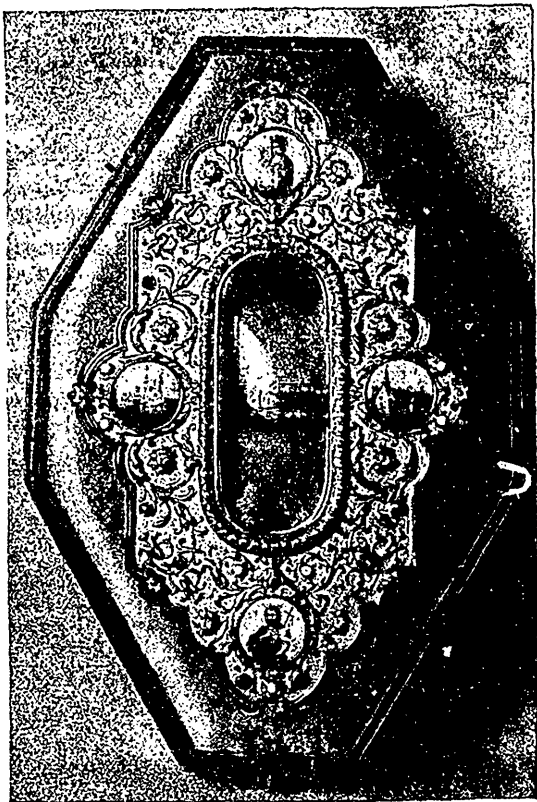


quatre améthystes et huit diamants. Quatre émaux, genre Limoges en couleurs avec relief dans l'émail, représentent : à droite et à gauche l'ancienne et la nouvelle église de Sainte-Anne de Beaupré, dans le haut sainte Anne et la sainte Vierge, au bas saint Jean-Baptiste. La moulure qui entoure le reliquaire central est également en or ciselé et repoussée à la main sur pièce. Deux bijoux montés sur châtons sont placés en haut du médaillon de sainte Anne et au bas de celui de saint Jean-Baptiste. Dans le fond du boîtier est une plaque d'or avec bague également en or, ornée de vingt-huit brillants et d'une inscription gravée et émaillée



La Reliquaire insigne

à chaud. Quatre anneaux au revers en or permet en de fixer ce reliquaire au moyen d'une chaînette.

Ce reliquaire, d'une grande richesse artistique et d'un effet très heureux, a été exécuté avec le plus grand soin. Outre sa valeur artistique et matérielle, le reliquaire de sainte Anne est un objet bien digne de l'attention et de la vénération du pèlerin. Qui n'a admiré les nombreux ex-voto recueillis et conservés dans le trésor de la Basilique