

Fig. 2

Ainsi toute autre instrumentation est supprimée, et les soies remplacent les pinces, qui glissent trop souvent ou causent des blessures à l'endothélium. L'artère étant retournée en manchon sur la canule, les mêmes fils conducteurs servent à fixer le vaisseau. (Fig. 3).

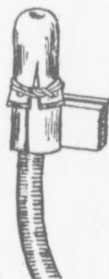


Fig. 3

Le deuxième temps particulier à notre technique est le traitement de la veine qui doit venir couvrir l'artère. Comme pour l'artère deux soies, qui servent à faire la traction, traversent toute l'épaisseur de la veine; elles doivent être posées avant d'exécuter une fente similaire à celle qui a été faite sur l'artère.