

Henry Morgan & Co.

COLONIAL HOUSE

Carré Phillips

MAISON FONDÉE EN 1845.

Nous attirons spécialement l'attention des lecteurs sur notre CATALOGUE D'AUTOMNE ET D'HIVER. Ce livre rendra certainement de grands services aux acheteurs qui, étant trop éloignés pour se rendre au magasin, pourront ordonner par la maille : pour tous ce livre contient de très utiles informations.

Le SUPPLEMENT DE NOEL contenant les jouets et articles de fantaisie convenables pour cette saison, vient d'être publié.

Ces deux livres seront envoyés, gratis, sur réception d'une carte postale.

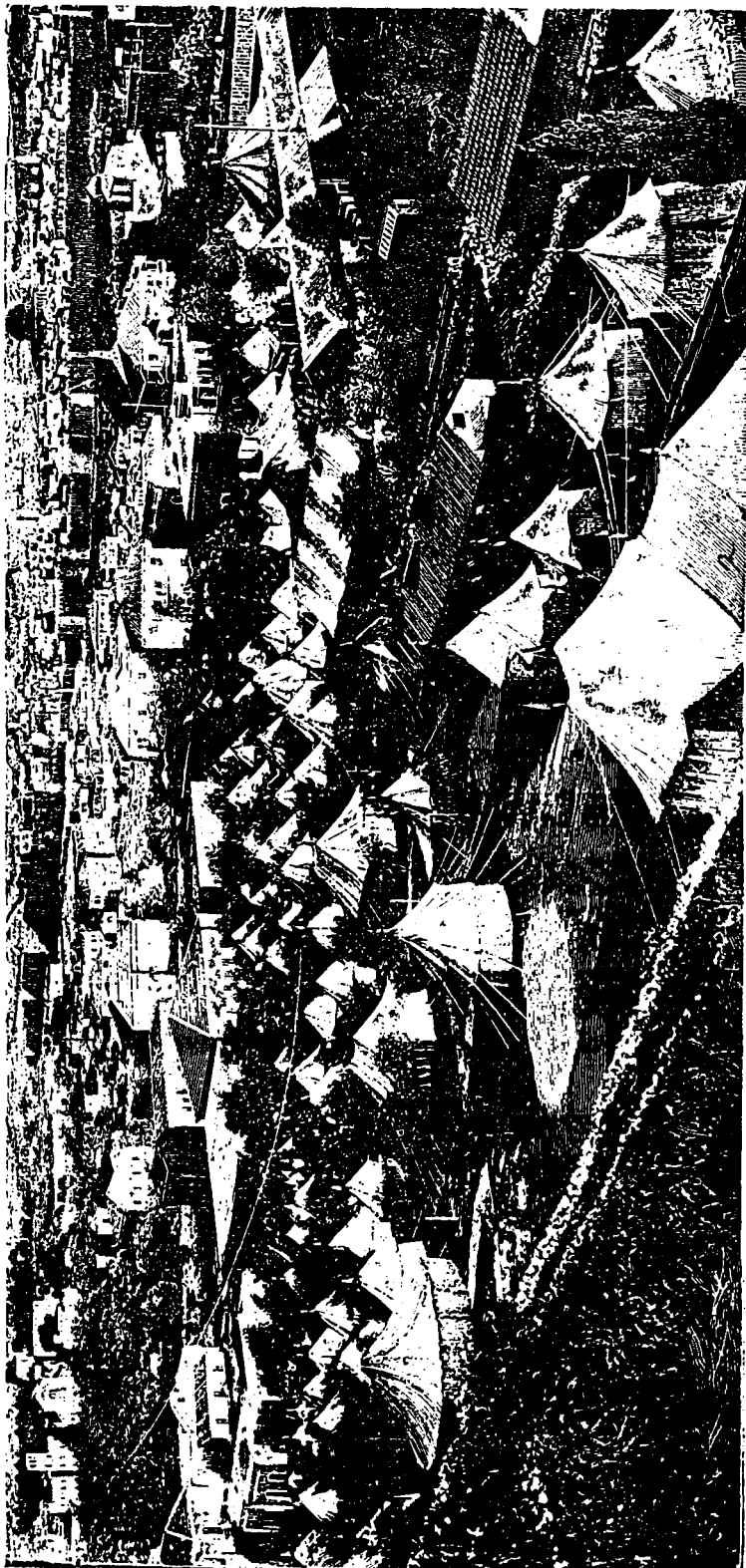
Les clients sont invités à faire l'essai de notre Département de la Maille, les commandes y sont promptement et soigneusement exécutées.

Les catalogues donnent toutes les instructions nécessaires aux clients.

Toutes informations fournies et échantillons envoyés sur demande.

**HENRY MORGAN & CO.,
Montreal.**

Casse-tête Chinois du "Samedi" — Solution du Problème No 208



Ont trouvé la solution juste: Mmes Pottier, Provancher, Mlles E Beauchamp, I Brouillet, R Brousseau, A Dérôme, M Durand, R H A Jacques, B Normandeau, A Vallée, MM E Brosseau, L Brousseau, J W Carrière, J Cartier, J Champoux, A Drolet, N Drolet, R Gagnon, W Lanoix, G Martel, J Paquet, P O Richard, H Vézina (Montréal, Q); Mlle B Poirier (Montréal Annex, Q); M A Blanchette (Arthabaskaville, Q); M L J Allaire (Cap, Q); J R Picard (Charlemagne, Q); M R A Darcho (Danville, Q); M M Levesque (DeLorimier, Q); M J Robin (Foresdale, Q); M O Mercier (Himontburg, Q); Mils C Durocher, F Melot (Hull, Q); M E Marcoux (Limoilon, Q); Mlle A Sicard (Maisonrouve, Q); Mme C P Mainville (Mile-End, Q); Mlles R D'Auray, M Gauvreau, B Hamel, MM F J Boulay, J S J Routhier (Ottawa, Q); MM W De-champs, C J Légare, E Pirent (Québec, Q); Mlle A M Lévesque (Itiviere-du-Loup, Q); Mme J B H Thibodeau (St-Athanase d'Iberville, Q); Mlle A Lanctot (St-Constant, Q); Mlle A Tremblay (St-Cunégondo, Q); M H Papillon (St-Dominique de Bagot, Q); Mlle M L Cloutier (St-Henri de Mascouche, Q); Mme D Routhier, Mlles A Chenette, B Savarin, M L Bélaire (St-Hyacinthe, Q); M L A Caron (St-Julie Mégantic, Q); M J A Lorge (St-Margaret Station, Q); MM H Baillargé, J E Bergeron, L Bogue, A Boutin, A Huard (St-Roch de Québec, Q); Mlle A St-Hilaire (St-Romald de Lévis, Q); Mme P Cloutier, M B Pelletier (St-Sauveur de Québec, Q); MM A Goudreau, W Lefebvre (St-Zéphirin de Courval, Q); M D Guimond (Sherbrooke, Q); M A Huard (Somerset, Q); Mlle L Brunette, M F X Cournoyer (Sorol, Q); Mlle M R Brassard (Terrebonne, Q); Mlle M L Corbeil (Trois-Rivières, Q); M N Blanchette (Amesbury, Mass); Mlle F Dumais, M G Charet (Auburn, Me); M W Jolicœur (Augusta, Me); M C Guimond (Berlin, N H); Mlle E Aubert (Biddeford, Me); Mlles A Desbiens, M Langeller (Brunswick, Me); Mlle V Polycain (Cohoes, N Y); Mlle A Soucy (East Taunton, Mass); Mlle I Bernier, MM A Lémieux, A Plante (Fall-River, Mass); Mlle D Loblanc (Franklin Falls, N H); Mlle R Moreau, M L Maigret (Holyoke, Mass); Mlles E Martin, A Guimond, MM A Lavigne, W Toller (Lawrence, Mass); Mlles F Campagna, A Paquette, M St-Hilaire (Lewiston, Me); Mmes G Dion, W Martin, M F Nigeant (Lowell, Mass); MM H Boisvert, J E Sylvestre (Manchester, N H); M A Dupont (Nashua, N H); MM O Fréchette, W Paré (New-Bedford, Mass); Mme F Noury, Mlles J Dovelte, S Puyau, MM F G Lecluc, F A Puyau (Nouvelle-Orléans, La); M F Gagnier (North Adams, Mass); M N De Lanoville (Springfield, Mass); Mme D Bernier (Taffville, Conn); Mme G Lefebvre, Inconnu (Three Rivers, Mass); Mme A Mailhot (Westmarket, N H); Mlle A Chenette (Woonsocket, R I); Mme A Martin (Montréal); Mlle A Perrault (St-Pierre des Beccquets, Q); Mme L Rousseau (Augusta, Me); M E F Guerre (Nouvelle-Orléans, La); Mlle I Duquet, M A Sanson (Québec, Q); Mlle E Côté (Fall River, Mass).

Le tirage au sort a fait sortir les noms de: M A Drolet, 1339 DeMontigny (Montréal); M L J Allaire, 21 ave Genoviève (Cap, Québec); Mlle A Sicard, 529 Notre Dame (Maisonrouve, Q); M A Goudreau (St-Zéphirin de Courval, Q); Mlle M L Corbeil (Trois-Rivières, Q).

Les cinq personnes dont les noms précèdent ont le choix entre un abonnement de trois mois au journal ou 50 centins en argent. Nous les prions de nous informer au plus tôt du choix qu'elles auront fait.

Les personnes appartenant à Montréal, qui ont gagné des primes, sont priées de passer au bureau du SAMEDI.

Un apprenti serrurier, en costume de travail, se présente au guichet de la gare.

— Un billet pour Saint-Genouph, s. v. p.!

— Quelle classe?

— Classe ouvrière, pas d'erreur!

AMUSEMENTS

ELDORADO

Café-Concert Français

Etablissement unique en son genre Montréal

... 222, 224, 226 RUE CADIEUX

SEMAINE COMMENCANT LE 27 NOV. '99

UNE MARIÉE AU BLOC

Opérette en un acte, terminée par

La Tournée sur le Zinc

Parade par toute la troupe

Le Drame de la rue de Lourcine

Comédie en un acte de Labiche

Attractions Variées

CHAQUE JOUR / Matinée... à 2 1/2 heures
Soirée... à 8 heures

Prix d'Entrée, Saison d'Hiver:

Admission, 10c; Loges, 25c; Loge entière, \$1.

Tel. Bell: Est 1021

MUSÉE EDEN

A part un grand nombre de tableaux en cire, il y a au total de

1000 Curiosités à Voir

A L'ODEON...

CINÉMATOGRAPHE, GRAPHOPHONE, Etc.
La Passion de Jésus ou 20 tableaux représentés à Oberammergau.

Voyage Autour du Monde

50 Nouvelles Vues de Différentes Cités et Monuments de l'Univers chaque semaine.

ADMISSION: Au Musée 10c. — à l'Odéon 10c. — Autour du Monde 10c. Enfants 5c. Ouvert tous les jours de 9 a.m. à 10 p.m. 206 RUE ST-LAURENT.

Retour de voyage de noces:

— Et ton mari, demanda madame X., à son amie, a-t-il été gentil?

— Presque trop, répond la jeune femme, on finissait par croire que nous n'étions pas mariés!

LE DOREUR

Un ouvrier doreur dorait, courbant l'échine Sur son travail pressé qu'il voulait terminer. Si bien qu'il oublia ce soir-là de dîner.

MORALITE

Qui dort dîne

Le annonces gaies.

ON DEMANDE UNE CHAMBRE

Pour Messieurs d'environ 5 mètres de long et 4 mètres de large