

**PANIER AUX LETTRES**

Q.'S. V. P. me dire quelle est la cause et le remède pour une taure de trois ans qui tousse depuis deux mois et qui a toujours couché dedans depuis ce temps? E. A.

R. Le peu de symptômes donnés rend la réponse difficile. En effet la toux peut provenir de plusieurs affections, L'animal a-t-il subi l'épreuve de la tuberculose? Si non, je vous conseillerais fortement de le faire car la tuberculose peut être la cause de la toux. Cette dernière est longue, humide, hésitante chez la vache tuberculeuse. Il est bien entendu que l'abatage en est le seul traitement efficace.

La pénétration de corps étrangers à travers la paroi de l'estomac peut causer ce que l'on appelle la péricardite, c'est-à-dire l'inflammation de l'enveloppe mince, translucide, qui entoure le cœur. Dans cette maladie la toux est courte, sèche. L'animal présente au bréchet (pointe de la poitrine) une enflure qui peut remonter jusqu'à la gorge. Le traitement est délicat mais la nature réussit quelquefois à matriser cet état.

**60 boisseaux de grain à la seconde**

Chaque fois que l'horloge a compté une seconde durant les 10 heures de travail commençant à 7 heures du matin et se terminant à 6 heures du soir, le 29 septembre dernier près de 60 boisseaux de grain, soit le contenu d'une voiture de cultivateur, ont été chargés dans des wagons du chemin de fer national du Canada dans l'Ouest. Ce calcul a été fait par des hauts fonctionnaires du réseau qui annoncent que ce jour là 1417 wagons contenant 1,899,600 boisseaux ont été chargés. Ceci représente environ 2 wagons et demi ou 3,330 boisseaux à la minute. Pour transporter le chargement total il faut 28 trains de plus de 50 wagons.

**Hommage au Frère Liguori**

Chaque courrier nous apporte de nouvelles preuves de l'estime que l'on avait, dans les cercles journalistiques, pour notre ancien directeur. M. Olivar Asselin, l'un des rares intimes du Frère Liguori, après avoir dit ce que celui-ci a fait pour promouvoir l'aviculture en notre province—'il faut bien des discours de politiciens, surtout en temps d'élections, pour en donner autant', dit-il—écrit dans le dernier numéro de LA RENTE:

'Le Frère Liguori était de la famille des Gigault (créateur de l'industrie laitière en notre province) et des Alphonse Desjardins.

'Chez les trappistes plus encore que dans la plupart des autres ordres monastiques, chacun travaille à la gloire de Dieu d'abord puis à la gloire de la communauté. Le F. Liguori, par exception, laisse une œuvre imprimée qui perpétuera son nom auprès de ceux pour qui il se dévoua. Il avait au plus haut point le talent du récit populaire à portée sociale. Il avait la langue savoureuse, la verve drue et la finesse d'observation du paysan normand de pleine terre, pas encore abâtardi par l'ambiance anglaise. Ses romans agricoles *Le diable est aux vaches* et *La vie de jeunesse de Johnny Cassepinette*, publiés sous le pseudonyme de C. L'Habitant, rappellent les "Veillées" du P. Lacasse, avec un humour et un réalisme encore plus prononcés. Au moment même où la mort foudroya ce colosse (car au physique, c'en était un), le Bulletin publiait de lui un nouveau feuilleton, Pierre Cornichon, portant en sous-titre:

Marie-toi à ta porte  
Avec les gens d'ta sorte

'Il écrivait ces œuvres un chapitre ou même un simple épisode à la fois, à la Ponson du Terrail, pour apaiser la faim du typo, et la plupart du temps sans ponctuer; mais sa prose était toujours grouillante de vie. M. Olivar Asselin s'honorait de son amitié.'

D'après Pascal l'homme qui fait l'Ange fait la bête.

C'est précisément ce qui arrive à la femme qui veut faire l'homme.

**LA BANQUE PROVINCIALE DU CANADA**

Incorporée par Acte du Parlement en juillet 1906

Capital autorisé..... \$ 5,000,000.00  
Capital payé et Réserve..... \$ 4,500,000.00  
Actif total (au 30 nov. 1924)..... \$40,646,000.00

La seule banque au Canada dont les argents confiés à son département d'Épargne sont contrôlés par un Comité de Censeurs, ces messieurs examinant mensuellement les placements faits en rapport avec tels dépôts. Conformément aux règlements approuvés par ses actionnaires lors de sa fondation, cette banque ne prête pas d'argent à ses directeurs.

Président du Conseil d'Administration  
**L'HONORABLE SIR HORMISDAS LAPORTE**

Vice-Président et Directeur-Général

**M. TANCREDE BIENVENU**

Président du Bureau des Commissaires-Censeurs

**L'HONORABLE N. PERODEAU**

Lieutenant-Gouverneur de la Province de Québec

350 Succursales et Sous-Agences dans les Provinces de Québec, d'Ontario du Nouveau-Brunswick et de l'Île-du-Prince-Édouard.

**BREVETS D'INVENTION**

En tout pays. Demandez le GUIDE DE L'INVENTEUR qui sera envoyé gratuitement

**MARION & MARION**

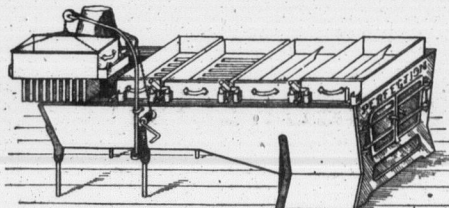
364 rue Université. - Montréal  
72½ rue St-Pierre, - - - Québec  
et Washington. D. C.

**LE "BULLETIN DE LA FERME"**

Rédaction et Administration  
111, Côte de la Montagne, (Edifice Morin)  
Revue publiée par le "Bulletin de la Ferme" Ltée.  
Imprimée par "Le Soleil" Ltée.  
Téléphone 2-4227 - Case Postale 129

LE  
SEL A BEURRE  
EXTRA SPECIAL  
**WINDSOR**  
EST LE MEILLEUR  
POUR LE BEURRE  
ESSAYEZ-LE

**MEDAILLE D'OR et GRAND PRIX aux expositions provinciales de Québec**



Les centaines de fabricants qui emploient l'Évaporateur "CANTIN" le réclament comme très pratique, économique en combustible tout en permettant une évaporation très prompte.

La fournaise est très petite, tout de même elle chauffe une étendue beaucoup plus considérable à la fois.—L'accommodation du palan avec manivelle permet une manutention facile et agréable des bassins.

13 GRANDEURS 2 x 7 Jusqu'à 4 x 16.

Fait de produit d'excellente qualité, et en très peu de temps

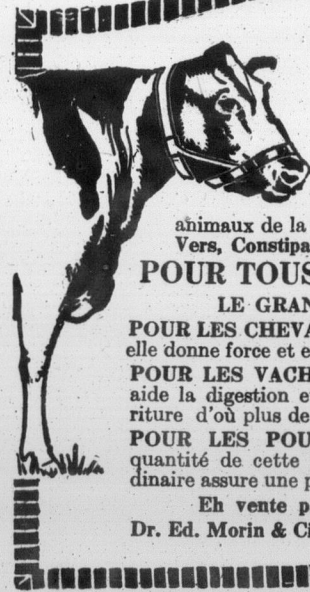
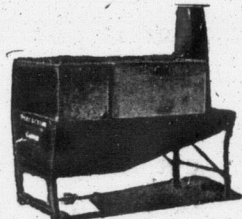
**FOURNAISE DE COMMODITÉ**

Cette fournaise peut servir aussi bien à l'érablière, dans la maison ou à l'étable. Nous la construisons dans trois grandeurs. Le prix en est très modique, nous avons une grandeur pour vous convenir.

Circulaire et prix sur demande.

Je palerai moi-même le fret sur toutes les commandes données d'ici à 3 mois.

**H. E. CANTIN, Belair, Cté Portneuf, P. Q.**



**"OMAZON"**

Poudre tonique nutritive médicamenteuse dont l'action sur l'estomac le foie et les intestins favorise la croissance le développement normal et assure la santé des animaux de la ferme. Incomparable dans les cas de Coliques, Vers, Constipation, Rhume, Diabète, etc.

**POUR TOUS LES ANIMAUX DE LA FERME**

LE GRAND REGULATEUR DE LA SANTE

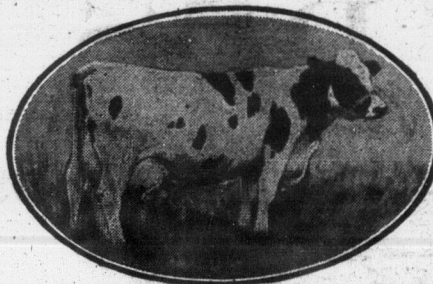
**POUR LES CHEVAUX**—Cette poudre est un tonique sans rival elle donne force et endurance.

**POUR LES VACHES**—Elle stimule l'appétit aide la digestion et l'assimilation de la nourriture d'où plus de lait et de beurre.

**POUR LES POULES**—Ajouter une petite quantité de cette poudre à la nourriture ordinaire assure une ponte régulière et constante.

En vente partout — 60 cents.

Dr. Ed. Morin & Cie, Limitée, Québec, P. Q.



**EDWARDSBURG**

**GLUTEN FEED**

garantie contenir  
27% DE PROTEINE

La nourriture qui rapporte des revenus.

Les meilleurs éleveurs du Canada disent: "La nourriture Gluten (Gluten Feed) est l'aliment le plus économique et le plus grand producteur de lait connu, sans compter qu'il tient les vaches laitières en bonne condition.

La nourriture Gluten d'Edwardsburg devrait être servie aux vaches en pâturage presque dans la même proportion qu'aux vaches en stabulation; elle remplace les aliments nutritifs voulus, cette force que le pâturage piétiné et desséché ne peut plus fournir.

En toute saison, pour obtenir les meilleurs résultats, les laitières ont un impérieux besoin de protéine, or la nourriture Gluten d'Edwardsburg contient 27% de protéine.

Demandez cette fameuse nourriture "GLUTEN FEED" à votre marchand général; écrivez-nous également pour avoir littérature et renseignements concernant une alimentation appropriée pour votre troupeau, avec un échantillon de "Edwardsburg Gluten Feed".

NE MANQUEZ PAS DE NOUS MENTIONNER LE NOM DE VOTRE MARCHAND GENERAL

**The Canada Starch Co., Ltd**  
Montréal, Canada.