

**LEGEND - LÉGENDE**

ROAD, HARD SURFACE	ROUTE, REVÊTEMENT DUR
ROAD, LOOSE SURFACE	ROUTE, SURFACE DE GRAVIER
CART TRACK, WINTER ROAD	CHEMIN DE TERRE, ROUTE D'HIVER
TRAIL, CUT LINE, PORTAGE	SENTIER, PERÇE OU PORTAGE
BUILT-UP AREA	AGGLOMÉRATION
RAILWAY: SIDING; STATION; STOP	CHEMIN DE FER: VOIE D'ÉVÈTEMENT; STATION; ARRÊT
BRIDGE	PONT
SEAPLANE BASE; SEAPLANE ANCHORAGE	BASE D'HYDROAVIONS; ANCRAGE D'HYDROAVIONS
HOUSE; BARN	MAISON; GRANGE
CHURCH; SCHOOL; POST OFFICE	ÉGLISE; ÉCOLE; BUREAU DE POSTE
TOWER; LANDMARK OBJECT	TOUR; VALEUR DE RÉFÈRE
WELL; OIL, GAS, TANK; WATER	PUISS; PÉTROLE, GAZ; RÉSERVOIR; EAU
POWER TRANSMISSION LINE	LIGNE DE TRANSPORT D'ÉNERGIE
MINE; GRAVEL PIT	MINE; CARRIÈRE DE GRAVIER
CUTTING; EMBANKMENT	DEBLAI; REMBLAI
INTERNATIONAL, PROVINCIAL BOUNDARY WITH MONUMENT AND NUMBER	FRONTIÈRE INTERNATIONALE, LIMITE PROVINCIALE AVEC NUMÉRO
PROVINCIAL BOUNDARY, UNSURVEYED	FRONTIÈRE PROVINCIALE, NON ARPENTÉE
COUNTY, DISTRICT BOUNDARY	LIMITE DE COMITÉ OU DE DISTRICT
TOWNSHIP, PARISH BOUNDARY	LIMITE DE CANTON, DE PAROISSE
MUNICIPALITY BOUNDARY	LIMITE DE MUNICIPALITÉ
RESERVE, SANCTUARY, PARK, ETC. BOUNDARY	LIMITE DE RÉSERVES, SANCTUAIRES, PARCS, ETC.
OUTLINED LANDMARK AREA, BOUNDARY APPROXIMATE, ETC.	LIMITE DE SURFACE RÉFÈRE, LIMITE APPROXIMATIVE, ETC.
D.L.S. TOWNSHIP CORNER, SURVEYED; UNSURVEYED	COIN DE CANTON (A.T.C.); ARPENTÉ; NON ARPENTÉ
D.L.S. SECTION CORNERS	COINS DE SECTION (A.T.C.)
HORIZONTAL CONTROL POINT	POINT DE CONTRÔLE PLANIMÉTRIQUE
BENCH MARK WITH ELEVATION	RÉFÈRE DE NIVELLEMENT AVEC COTE
SPOT ELEVATION, PRECISE	POINT CÔTÉ, PRÉCIS
STREAM OR SHORELINE, INDEFINITE	COURS D'EAU OU RIVE, IMPRÉCIS
LAKE; INTERMITTENT LAKE; SHALLOW LAKE	LAC; LAC INTERMITTENT; LAC PEU PROFOND
FLOODED LAND	TERRAIN INONDÉ
MARSH; SWAMP; WOODS; STRING BOG	MAQUIS; BOIS MARÉCAUX; FONGÈRE; A FILAMENTS
DRY RIVER BED WITH CHANNELS	LIT DE RIVIÈRE ASSÉCHÉ AVEC CHENILLES
RAPIDS; FALLS; RAPIDS	RAPIDES; CHUTES; RAPIDES
FORESHORE FLATS, SAND IN WATER, ROCKS	ESTRANS; SABLE SOUS L'EAU; ROCHES
TUNDRA; LAKES IN TUNDRA	TOURNAI; LACS EN TOURNAI
POLYGONS	POLYÈDRES DE TOURNAI
PALSA BOG	FONGÈRE DE PALSE
DAM; WHARF	BARRAGE; QUAI
ICEFIELD (GLACIER); MORANE	CHAMP DE GLACE (GLACIER); MORANE
PINGO	PINGO
DITCH	FOSSE
CONTOURS	COURBES DE NIVEAU
APPROXIMATE CONTOURS	COURBES DE NIVEAU APPROXIMATIVES
DEPRESSION CONTOUR	COURBE DE CUVETTE
CLIFF	FALAISE
SPOT ELEVATION, APPROXIMATE; LAND, WATER	POINT CÔTÉ, APPROXIMATIF; SUR TERRE, SUR L'EAU
ESKER	ESKER
SAND, SAND DUNES, RAISED BEACHES	SABLE; DUNES DE SABLE; PLAGES SURÉLEVÉES
HISTORIC SITE	LIEU HISTORIQUE
WOODED AREA; FOREST; CLEARED AREA	SURFACE BOISÉE; FORÊT; ESPACE DÉBOUÉ, CLAIRIÈRE

**GLOSSARY - GLOSSAIRE**

PHOTOGRAPHY	PHOTOGRAPHIE
COMPILATION	RESTITUTION

GRID ZONE DESIGNATION DÉSIGNATION DE LA ZONE DE QUADRILLAGE	100 000 m SQUARE IDENTIFICATION IDENTIFICATION DU CARRÉ DE 100 000 m
15U	UM

**EXAMPLE OF METHOD USED TO GIVE A REFERENCE TO NEAREST 100 METRES**  
EXEMPLE DE LA MÉTHODE EMPLOYÉE POUR FIXER DES RÉFÈRES À 100 MÈTRES PRÈS

**REFERENCE POINT**  
POINT DE RÉFÈRE

**EASTING:** Road number on grid line immediately to left of point.  
**ABSCISSE:** Note the chiffre de la ligne de quadrillage immédiatement à gauche du repère.  
Estimate length of square from this line backward to point.  
Estimer le nombre de décimètres du carré entre cette ligne et le repère en direction est.

**NORTHING:** Road number on grid line immediately below point.  
**ORDONNÉE:** Note the chiffre de la ligne de quadrillage immédiatement en dessous du repère.  
Estimate length of square from this line northward to point.  
Estimer le nombre de décimètres du carré entre cette ligne et le repère en direction nord.

**GRID REFERENCE:** 9754  
**RÉFÈRE:** DU QUADRILLAGE: 975044

Nearest similar grid reference 100 000 metres.  
La prochaine référence similaire est à 100 000 mètres.

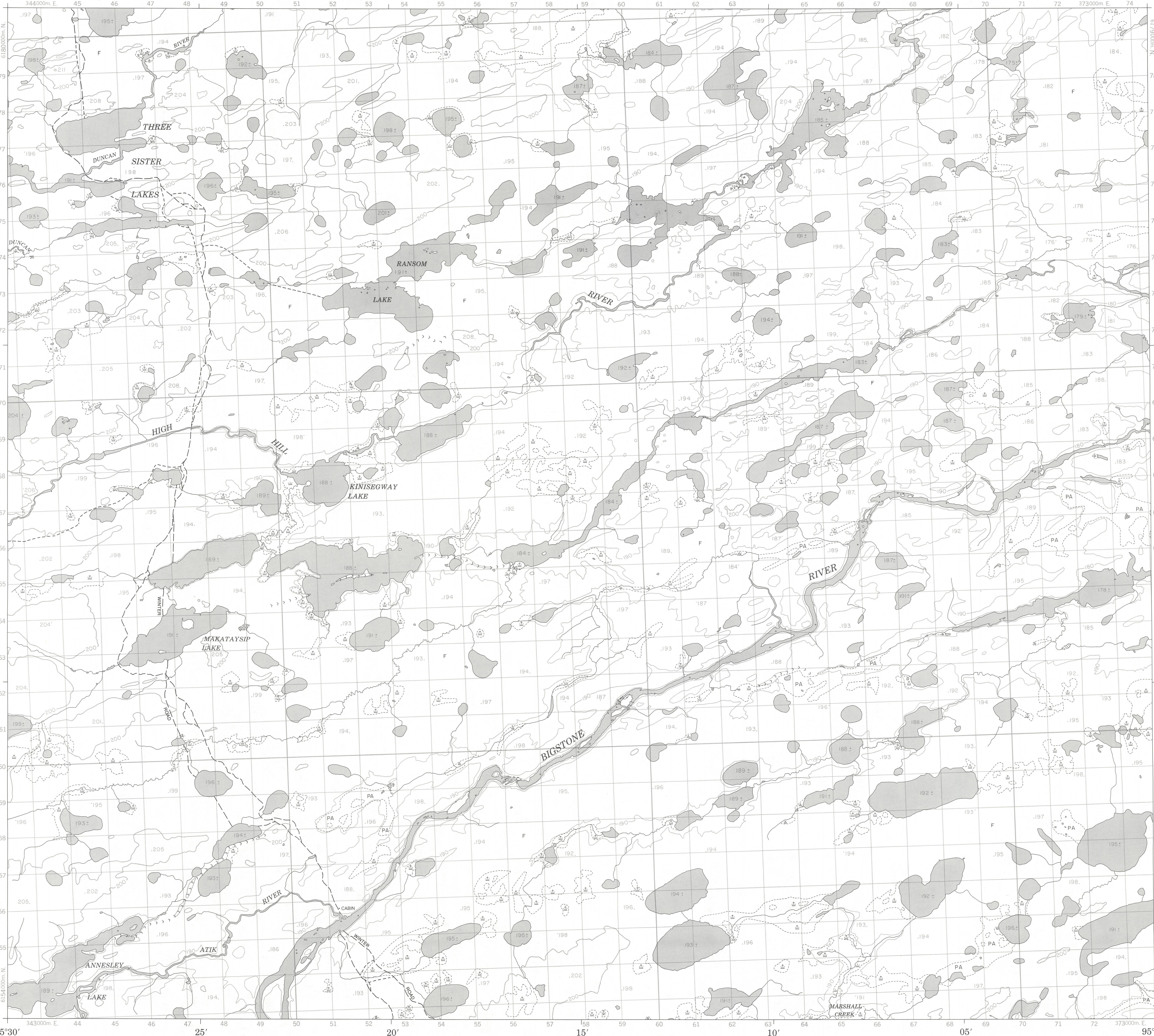
**ONE THOUSAND METRE**  
UNIVERSAL TRANSVERSE MERCATOR GRID  
**ZONE 15**  
QUADRILLAGE DE MILLE MÈTRES  
TRANSVERSE UNIVERSEL DE MERCATOR

53 M/13	53 M/14	53 M/15
53 M/12	53 M/11	53 M/10
53 M/5	53 M/6	53 M/7

The 1983 MAGNETIC BEARING is 4°37' (82 mils) EAST OF GRID NORTH.  
ANNUAL CHANGE DECREASING 13.7.  
GRID NORTH is 1°51' (33 mils) WEST OF TRUE NORTH for centre of map.  
Le RÉFÈRE MAGNÉTIQUE en 1983 est à 4°37' (82 mils) À L'EST DU NORD DU QUADRILLAGE.  
VARIATION ANNUELLE DÉCROISSANTE 13.7.  
Le NORD DU QUADRILLAGE est à 1°51' (33 mils) À L'OUEST DU NORD GÉOGRAPHIQUE au centre de la carte.

**CONVERSION SCALE FOR ELEVATIONS**  
ÉCHELLE DE CONVERSION DES ALTITUDES

Metres	30	100	200	300	400	500	600	700	800	900	1000
Feet	100	330	660	990	1320	1650	1980	2310	2640	2970	3300



PRODUCED BY THE SURVEYS AND MAPPING BRANCH, DEPARTMENT OF ENERGY, MINES AND RESOURCES, OTTAWA. PUBLIÉE PAR LE BUREAU DE LA TOPOGRAPHIE, LE MINISTÈRE DE L'ÉNERGIE, DES MINES ET DES RESSOURCES, OTTAWA.

COPIES MAY BE OBTAINED FROM THE CANADA MAP OFFICE, DEPARTMENT OF ENERGY, MINES AND RESOURCES, OTTAWA, OR YOUR NEAREST MAP DEALER.

© 1986, HER MAJESTY THE QUEEN IN RIGHT OF CANADA, DEPARTMENT OF ENERGY, MINES AND RESOURCES.

**ELEVATIONS IN METRES ABOVE MEAN SEA LEVEL**  
CONTOUR INTERVAL..... 10 METRES

NORTH AMERICAN DATUM 1927  
TRANSVERSE MERCATOR PROJECTION

INFORMATION CONCERNING BENCH MARKS AND HORIZONTAL SURVEY MONUMENTS CAN BE OBTAINED FROM GEODETIC SURVEY, SURVEYS AND MAPPING BRANCH, OTTAWA.

**RANSOM LAKE**  
MANITOBA  
EAST OF PRINCIPAL MERIDIAN EST DU MÉRIDIEN PRINCIPAL

**ALTITUDES EN MÈTRES**  
ÉQUIDISTANCE DES COURBES..... 10 MÈTRES

SYSTÈME DE RÉFÈRE GEODÉSIQUE NORD-AMÉRICAIN 1927  
PROJECTION TRANSVERSE DE MERCATOR

POUR TOUT RENSEIGNEMENT CONCERNANT LES RÉFÈRES ET BORNES ALTIMÉTRIQUES, S'ADRESSER AUX LEVÉS GÉODÉSQUES, DIRECTION DES LEVÉS ET DE LA CARTOGRAPHIE, OTTAWA.

Scale 1:50 000 Echelle

Miles 1 0 1 2 3  
Metres 1000 0 1000 2000 3000 4000

ÉTABLI PAR LA DIRECTION DES LEVÉS ET DE LA CARTOGRAPHIE, LE MINISTÈRE DE L'ÉNERGIE, DES MINES ET DES RESSOURCES, OTTAWA. PUBLIÉE EN 1986.

CES CARTES SONT EN VENTE AU BUREAU DES CARTES DU CANADA, LE MINISTÈRE DE L'ÉNERGIE, DES MINES ET DES RESSOURCES, OTTAWA, OU CHEZ LE Vendeur LE PLUS PRÈS.

© 1986, SA MAJESTÉ LA REINE DU CHEF DU CANADA, LE MINISTÈRE DE L'ÉNERGIE, DES MINES ET DES RESSOURCES.

METRIC/MÉTRIQUE

METRIC/MÉTRIQUE