

PER
B-226

S

2579/25 160

LE BULLETIN DE LA FERME

ORGANE DES
CULTIVATEURS
DE PROGRÈS



DE

Bibliothèque St-Sulpice
340 rue St-Denis
452-146-25

PARAIT TOUS LES JEUDIS

ORGANE OFFICIEL DE LA COOPERATIVE FEDEREE DE QUEBEC

ADMINISTRATION: 111 COTE DE LA MONTAGNE,
(Edifice Morin)
QUÉBEC

ABONNEMENT: CANADA EXCEPTÉ CITÉ DE QUÉBEC
CITÉ DE QUÉBEC ET PAYS ÉTRANGERS
POUR LES SOCIÉTAIRES DE LA COOPÉRATIVE FÉDÉRÉE DE QUÉBEC

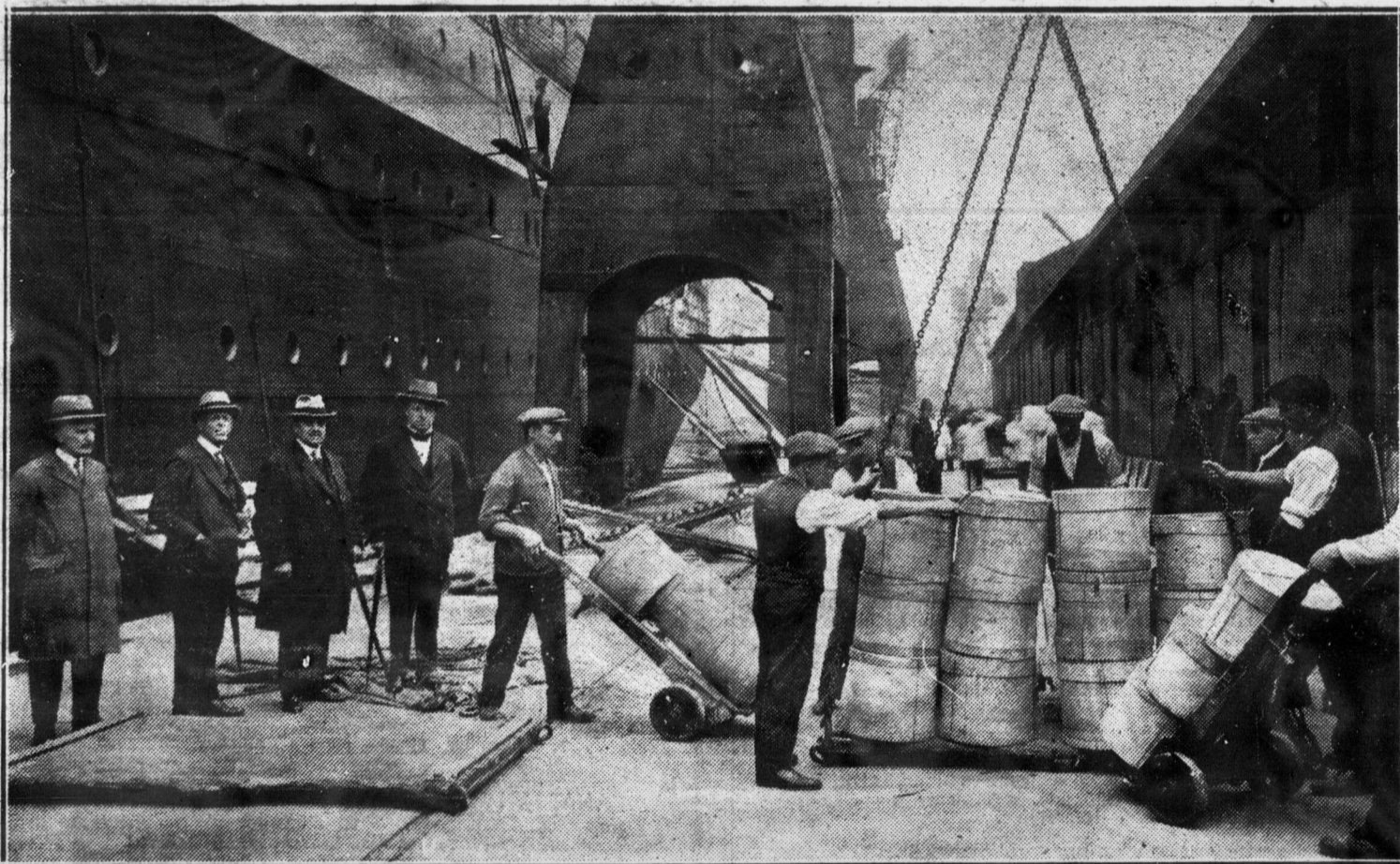
\$1.00
\$1.50
.75

VOLUME XIII, No 38

QUÉBEC

LE 24 SEPTEMBRE 1925

NOS PRODUITS LAITIERS A LONDRES



Débarquement aux SURREY COMMERCIAL DOCKS, Londres, de 20,000 boîtes de fromage de la Coopérative Fédérée de Québec et de 13,000 boîtes de beurre justement arrivées à bord de l'ASCANIA.

De gauche à droite : Mr HOYLE, surintendant du Port. Dr C.-H. VERGE, assistant agent-général de Québec.
Dr L.-J. LEMIEUX, agent général de Québec. Chas.-A. HARRISSON, agent commercial pour la province de Québec.

COOPERATIVE FÉDÉRÉE DE QUÉBEC, 114, RUE ST-PAUL-EST, MONTRÉAL
(BOITE POSTALE, 326)

24

24

24

et le

S

enant de
et mis

produit,
ncourt
ince.

ere !

ques

Canada