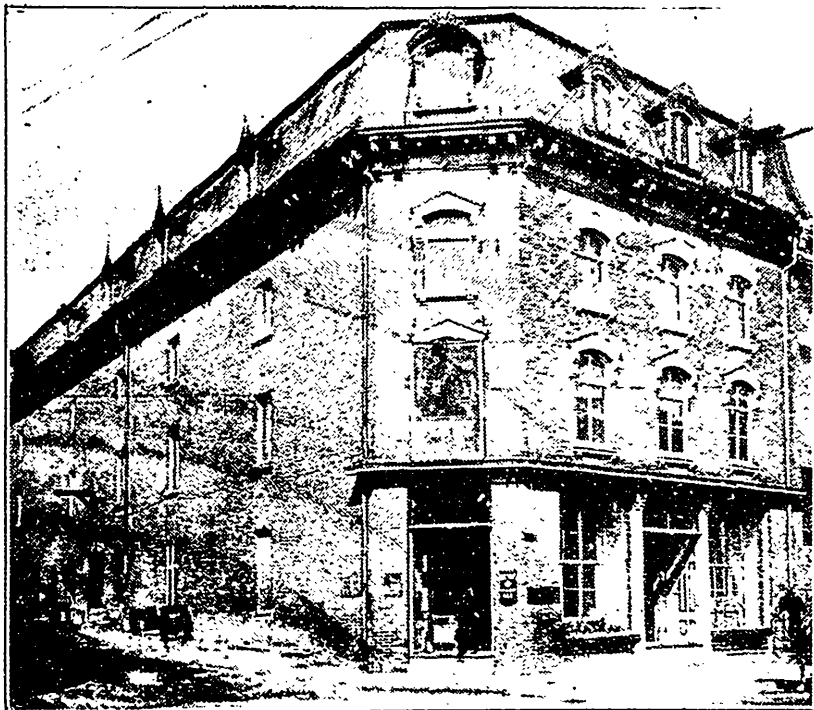


# Cyrille Labelle & Cie

Epiciers en Gros

FONDÉE EN 1844



Cette importante Maison fut fondée par M. Cyrille Labelle maintenant retiré des affaires. Cet établissement considérable est connu dans toute la province, surtout dans les comtés de la rive sud et de la rive nord longeant le St-Laurent entre Montréal et Trois-Rivières. Deux anciens employés sont à la tête de cette Maison : MM. J. Gignac et J. Pratte.

## M. JOSEPH GIGNAC.

Né à Sorel en 1853. Il entra chez Cyrille Labelle en 1869 et y demeura toujours où il occupe maintenant la position de gérant des ventes. Il se maria avec Mademoiselle Emma Lottinville, dont il eut trois enfants : Mde S. Simard et Mesdemoiselles Anne Marie et Aline Gignac. Il est membre du "Board of Trade" de Montréal.

## M. JOSEPH PRATTE.

Né à Maskinongé. Vint à Sorel en 1873. Il fut au service de feu Robert Kittson, marchand général, pendant quatre ans, ensuite chez Cyrille Labelle où il est encore, en qualité de gérant des finances. Marié avec Melle Corinne Béland, fille de feu Pierre Béland, dont il eut 6 enfants, 2 fils, 4 filles. Membre de la Chambre de Commerce.