

**Consommons plus de
fromage et plus de
miel : la santé et la
bourse des individus,**

1924	MARS	SOLEIL LEV. COC.
S 1 De la férie.		6 25 5 32
D 2 QUINQUAGESIME, 2. cl.		6 23 5 33
L 3 De la férie.		6 21 5 35
M 4 S. Casimir, conf.		6 19 5 37
M 5 DES CENDRES, Kyr. des feries.		6 17 5 38
J 6 Stes Perpétue et Féllicité.		6 15 5 39
V 7 S. Thomas d'Aquin.		6 13 5 41

**tout comme la santé
et les finances de la
nation, y trouveront
leur profit.**



**M. DONAT PEPIN, fabricant de beurre et
de fromage, de St-Paul de Chester, dont
l'épouse est la première experte essayeu-
se de lait diplômée dans la Province.**

Un électeur à son député en vacances.
—Vous m'avez dit que quand vous
seriez député, je pourrais vous demander
tout ce que je voudrais.
—Oui, mais je ne vous ai pas dit que je
vous l'accorderais.

Zède est très monté contre sa belle-
mère et se répand en récriminations.
—Je t'assure, mon ami, lui dit Madame
Zède, que tu connais mal maman. Il y a
deux femmes en elle...
—Sapristi, se récrie Zède—c'est déjà
bien assez d'une!

Classification fédérale des produits laitiers en 1923

L'état suivant de la classification fédérale en 1923 donne les quantités de beurre et de fromage classifiées, par province. Pour Ontario et Québec, les quantités sont aussi montrées par district. Les pourcentages des différentes classifications pour toutes les provinces, ainsi que chaque province individuellement et les districts d'Ontario et Québec, sont aussi données.

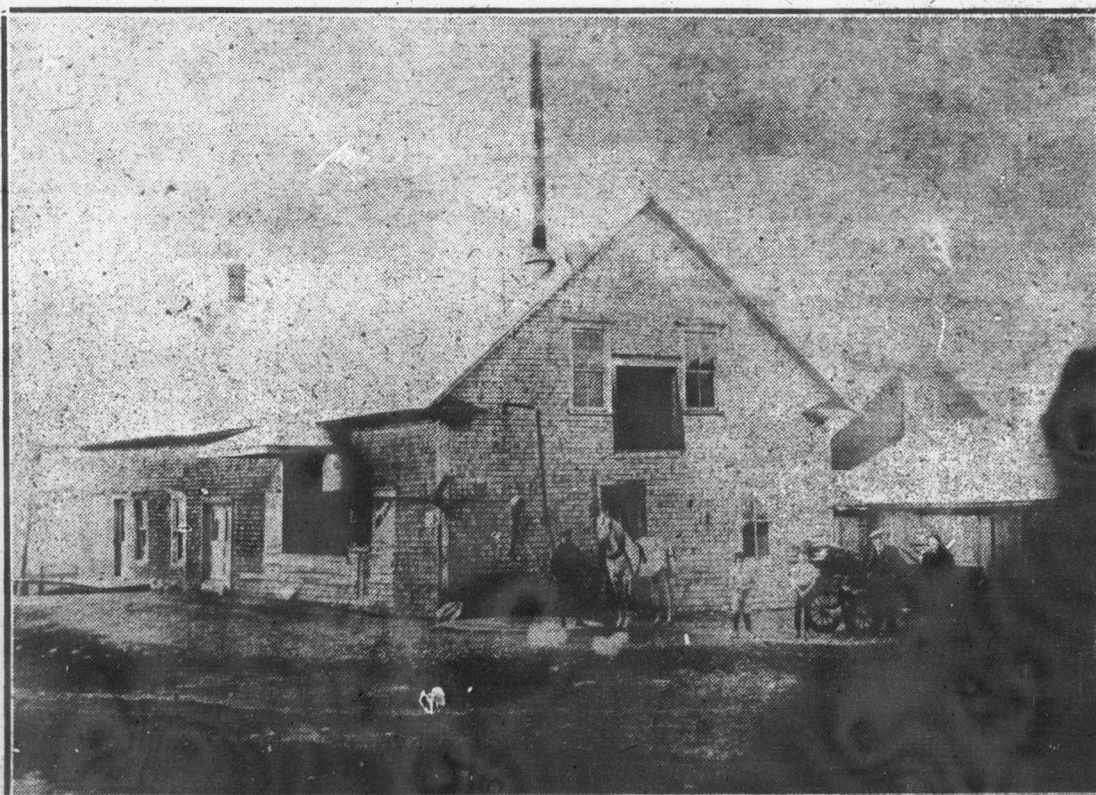
FROMAGE—TOUT LE CANADA					
Provinces	No de boîtes	% Spéciales	% 1ères	% 2èmes	% 3èmes
Ontario.....	904,643	.9	83.0	14.2	1.9
Québec.....	532,191	1.2	68.0	28.1	2.7
Ile-Prince-Edouard.....	16,751	...	62.4	37.1	.5
Total.....	1,453,585	.97	77.1	19.73	2.2
No de btes, différentes classifi- cations.....	14,173		1,119,411	286,608	32,393

FROMAGE D'ONTARIO PAR DISTRICT					
Districts	No de boîtes	% Spéciales	% 1ères	% 2èmes	% 3èmes
Ouest.....	50,759	.3	82.4	16.8	.6
Centre.....	205,718	3.0	82.6	13.1	1.3
East.....	645,109	.2	83.0	14.7	2.1
Nord.....	3,057	...	70.4	25.6	4.0

FROMAGE DE QUEBEC—PAR DISTRICT					
Districts	No de boîtes	% Spéciales	% 1ères	% 2èmes	% 3èmes
Chicoutimi et Lac St-Jean....	105,013	4.1	77.7	16.8	1.4
Côte Nord.....	101,796	.8	72.1	24.1	3.0
Côte Sud.....	326,342	.3	63.7	32.8	3.2

BEURRE—TOUT LE CANADA					
Pasteurisé					
Provinces	No de boîtes	% Spéciales	% 1ères	% 2èmes	% 3èmes
Alberta.....	39,074	17.3	68.9	12.8	1.0
Saskatchewan.....	50,961	6.1	49.3	38.6	6.0
Manitoba.....	12,403	...	78.0	21.8	.2
Ontario.....	15,479	4.8	66.1	24.1	5.0
Québec.....	91,572	37.2	53.5	8.7	.6
Maritimes.....	1,044	...	96.3	3.7	...
Total.....	210,533	21.2	57.8	18.7	2.3
No de btes, différentes classifi- cations.....	44,582		121,856	39,239	4,856

NON PASTEURISÉ					
Provinces	No de boîtes	% Spéciales	% 1ères	% 2èmes	% 3èmes
Ontario.....	4,441	...	8.0	56.0	36.0
Québec.....	263,786	...	64.0	33.7	2.3
Maritimes.....	3,762	...	46.1	45.1	8.8
Total.....	271,989	...	62.8	34.2	3.0
No de btes, différentes classifi- cations.....	170,668		93,239	8,082	



**A ST-PAUL DE CHESTER (Arthabaska).—La fabrique où opèrent M. et Madame Donat Pépin,
diplômés en 1923, avec la note TRÈS BIEN. (Voir les gravures ci-haut.)**



**Mme DONAT PEPIN, de Saint-Paul de
Chester, comté d'Arthabaska, P. Q.,
diplômée de l'Ecole de Laiterie de
Saint-Hyacinthe comme experte essayeu-
se de lait et fabricante de beurre et
de fromage. Elle est la première fem-
me à détenir ces diplômes dans la pro-
vince de Québec.**

Fromage et miel

Québec, le 19 février 1924.

Résolution adoptée par l'Association des
Marchands détaillants

Attendu que le cultivateur obtient un
prix insuffisant pour ses produits et qu'il
souffre d'une baisse disproportionnée des
produits agricoles, lorsqu'on la compare
avec la baisse des produits qu'il est lui-
même obligé d'acheter;

Attendu que quelques-uns des meilleurs
produits de la ferme, tel que le fromage
et le miel, sont peu consommés dans la
province de Québec, et qu'il serait possible
de quadrupler cette consommation, en
faisant connaître la valeur de ces produits
dans notre province;

Attendu que le fromage canadien cons-
titue l'une des nourritures les plus saines
et les plus économiques;

Il est résolu:

—Que l'Association des Marchands-
Détaillants du Canada, district de Québec,
demande au gouvernement de la province
de Québec d'entreprendre une campagne
pour augmenter la consommation du fro-
mage dans la province de Québec; elle
demande à ses membres de réduire le prix
de vente du fromage, afin d'aider à en
augmenter la consommation.

Cultivateurs et aviculteurs abonnés.—
Nous recevons d'un aviculteur d'Artha-
baska la lettre suivante:

—C'est après avoir lu votre annonce
dans le catalogue de la "Chantecler", en
décembre, que j'ai pris aussitôt un abon-
nement pour lire une revue qui parle d'avi-
culture. Je suis heureux de vous dire
que je n'ai pas été déçu sous ce rapport.

Me serait-il permis de vous faire une
suggestion: Voici le temps de l'incuba-
tion! Ne jugeriez-vous pas à propos de
faire une réduction pour vos petites an-
nonces classifiées au prix de quatre pour
six insertions en mars et avril.

Espérant voir l'annonce de cette réduc-
tion dans vos prochains numéros.

Votre tout dévoué,

Un Aviculteur.

Réponse de l'administration du jour-
nal: Oui, nous consentons à faire cette
réduction, mais exactement aux conditions
ci-haut énoncées seulement, et pour les
cultivateurs et les aviculteurs abonnés,
seulement.

Grains de

Protestations.—
cation et la vente de
courant. Que les as
s'ils veulent obtenir

Tous les crimes
l'enfant, a dit Victor
monde" et le monde
et patriotiquement ce
tude aucune, laissent
fois très tard le soir
de tout âge. Victor
pourtant ce qu'il dit

Long mais impos-
les nouveaux règle-
classification et le m-
est longue; d'aucuns
ront pourquoi nous l-
elle est d'une extrê-
merce des œufs et de
ceux qui désirent a-
teurs de ces règlem-

Coopération et C
de Bonaventure, M.
Législative la déclar-
tion a produit les n-
Montréal. Or, la n-
ment voulez-vous q
l'aide de la coopérat
produits de leur terr-
pas de bons prix. V-
à l'établissement du
prospérité est venue.
les foyers, et l'éparg-
dépôts dans les banc-
considérables."

"Sur 17 paroisses
des produits de la fe-
gent à leurs membr-

L'Exposition avic-
précédant le rapport
l'agriculture, et Son-
conjointement l'ouve-
lations rurales et urb-

—Plus de 1000 s-
—Qualité très b-
—Presque tous l-
—Dindons, oies

bonne qualité.
—Témoignages é-
Wright.

—La disposition
aussi fait l'admiration

—Intéressants ex-
culture provincial et f-

—Un très grand
faites durant l'exposit-
sition que de fournir l-
et de pouvoir ainsi ch-

L'Association Av-
ne lui ont pas été ménu-

Ca a du bon sens
de l'Association des M-
tion du fromage et du
disait récemment sur-
geois, à l'encontre de
je n'ai jamais pu com-
mage. Tous ou presq-
rhumatisants ou arth-
ment, c'est reconnu, c-
même de lait "entier".

"Nous ne devons
duction de fromage, qu-
dans la province de C-
consommait une livre
bien peu, cela représen-
20,000,000 lbs par an-