

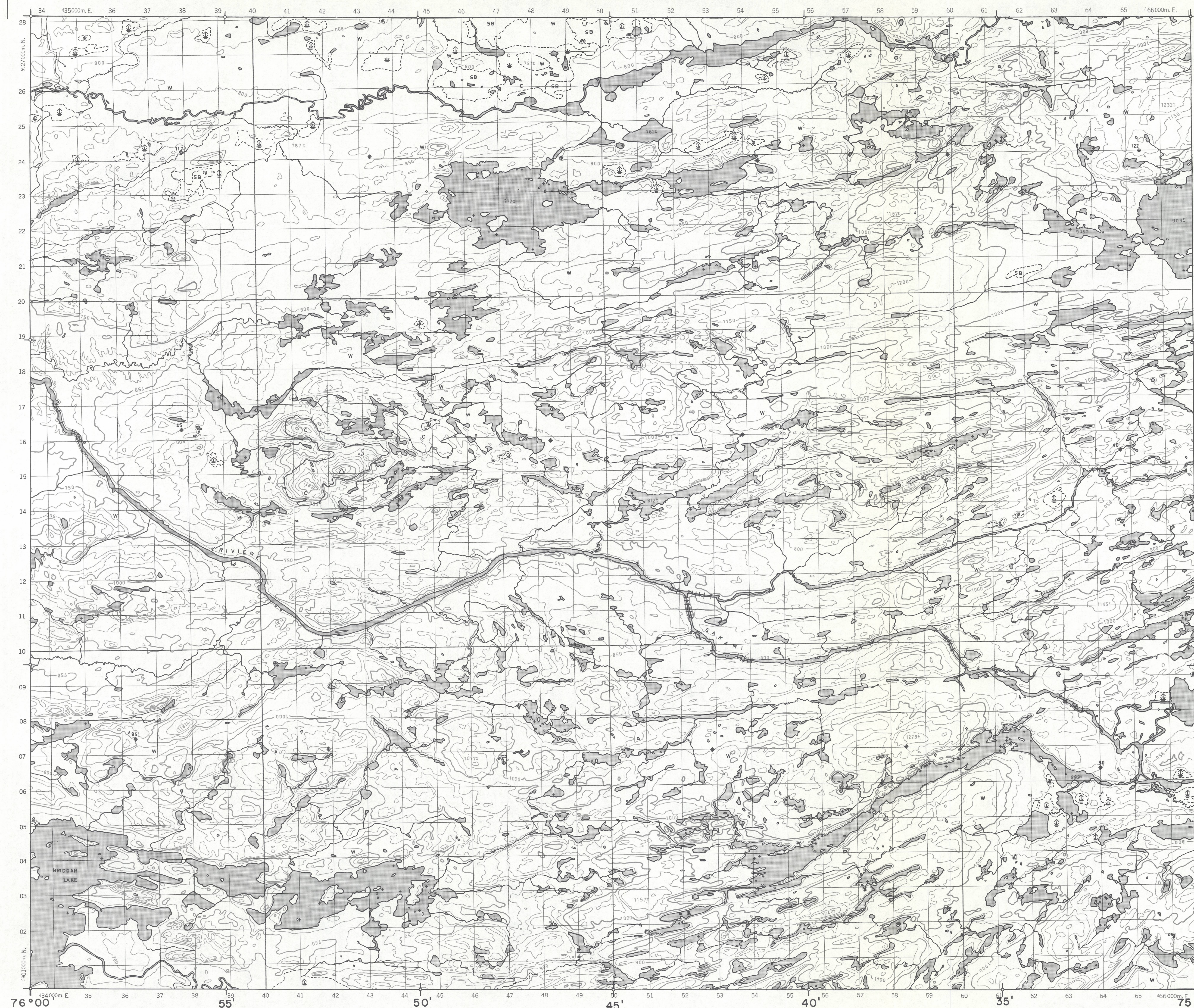
ADVANCE PRINT
ÉPREUVE PRÉLIMINAIRE

33 5/8

5929000

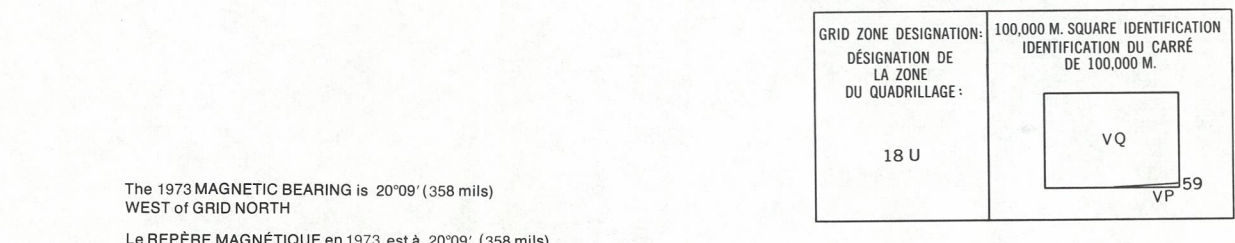
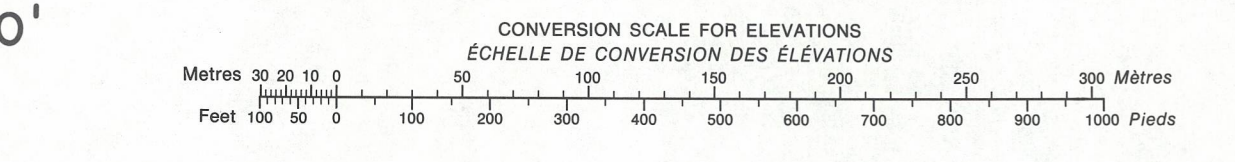
Military users, refer to this map as: SÉRIE A 701 SÉRIE
MAP 33 5/8 CARTE
ÉDITION 1 MCE ÉDITION

5929000



LEGEND - LÉGENDE

ROADS AND RELATED FEATURES	ROUTES ET OUVRAGES CONNEXES
HARD SURFACE, ALL WEATHER	SURFACE DURE, TOUTES SAISONS
LOOSE SURFACE	GRAVIER
CART TRACK, WINTER ROAD	CHEMIN DE TERRE, D'HIVER
TRAIL, CUTLINE, PORTAGE	SENTIER, PERÇEE, PORTAGE
BUILT UP AREA	AGGLOMERATION
RAILWAY, SIDING, STATION, STOP	CHEMIN DE FER, VOIE D'ÉVÈTEMENT, GARE, ARRÊT
BRIDGE	PONT
SEAPLANE BASE, ANCHORAGE	HYDROAÉROPORT, MOULAGE
LANDMARK FEATURES	POINTS DE REPÈRE
HOUSE, BARN	MAISON, GRANGE
CHURCH, SCHOOL	ÉGLISE, ÉCOLE
POST OFFICE	BUREAU DE POSTE
HISTORICAL SITE	LIEU HISTORIQUE
TOWERS, FIRE, RADIO	TOURS, FEU, RADIO
WELLS, OIL, GAS	Puits: PÉTROLE, GAZ
TANK, OIL, GASOLINE, WATER	RÉSÉROIR: PÉTROLE, ESSENCE, EAU
TELEPHONE LINE	LIGNE TÉLÉPHONIQUE
POWER TRANSMISSION LINE	LIGNE DE TRANSPORT D'ÉNERGIE
MINE	MINE
CUTTING, EMBANKMENT	TRANCHÉE, REMBLAI
GRAVEL PIT	FOSSE DE GRAVIER
BOUNDARIES AND CONTROL	FRONTIÈRES ET POINTS DE RÉFÉRENCE
INTERNATIONAL, PROVINCIAL	INTERNATIONALE, PROVINCIALE
BOUNDARY MONUMENT	BORNE FRONTIÈRE
COUNTY, DISTRICT	COMTE, DISTRICT
TOWNSHIP, PARISH, UNSURVEYED	TOWNSHIP, PAROISSE, NON ARPENTÉ
SECTION LINE	LIGNE DE SECTION
MUNICIPALITY	MUNICIPALITÉ
INDIAN RESERVE, PARK, ETC.	RÉSERVE INDIENNE, PARC, ETC.
HORIZONTAL CONTROL POINT	REPÈRE PLANIMÉTRIQUE
BENCH MARK	REPÈRE DE NIVELLEMENT
SPOT ELEVATION, ELEVATION APPROXIMATE	POINT COTE, ÉLEVATION APPROXIMATIVE
DRAINAGE AND RELATED FEATURES	DRAINAGE ET OUVRAGES CONNEXES
STREAM, SHORELINE, INDEFINITE	COURS D'EAU, RIVE, IMPRÉCISE
DIRECTION OF FLOW	DIRECTION DU COURANT
LAKE, INTERMITTENT	LAC, INTERMITTENT
UNFLOODED, FLOODED LAND	TERRAIN INONDÉ
MARSH OR SWAMP, WOODED	MARAIS OU MARECAGE (BOISÉ)
DRY RIVER BED WITH CHANNELS	LIT DE COURS D'EAU TARI AVEC CHENAUX
SAND, ABOVE, IN WATER	SABLE, AU DESSUS, DANS L'EAU
STRING BOG	MARECAGES EN ENFILADE
TUNDRA PONDS, POLYGONS	TOUNDRA: ÉTANGS, SOLS POLYGAUX
RAPIDS	RAPIDS
FORESHORE FLATS	ESTRANS
ROCK	ROCHE
DAM	BARRAGE
WHARF	QUAI
DITCH	FOSSE
RELIEF FEATURES	RELIEF
CONTOURS	COURBE DE NIVEAU
APPROXIMATE CONTOUR	COURBE DE NIVEAU APPROXIMATIVE
DEPRESSION	COURBE DE CUVETTE
ESKER	ESKER
PINGO	PINGO
SAND, SAND DUNES	SABLE, DUNES
PALSA BOG	PALSA
WOODED AREA	RÉGION BOISÉE



The 1973 MAGNETIC BEARING is 207°09' (108 min) WEST OF GRID NORTH.
La DÉRIVÉE MAGNÉTIQUE en 1973 est à 207°09' (108 min) OUEST DU NORD QUADRILLAGE.



REFERENCE POINT CHURCH - ÉGLISE (see above) (voir ci-dessus)

33 5/8	33 1/2	33 1/4
33 5/8	33 5/8	33 5/8
33 5/8	33 5/8	33 5/8

NOTE: Read number on grid line immediately to left of point.
LIREZ: Lisez le nombre de la ligne de quadrillage immédiatement à gauche du point.

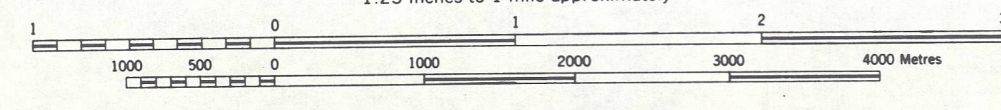
NOTE: Read number on grid line immediately below point.
LIREZ: Lisez le nombre de la ligne de quadrillage immédiatement en dessous du point.

GRID REFERENCE POINT: 97958

PRODUCED BY SURVEYS AND MAPPING BRANCH
DEPARTMENT OF ENERGY, MINES AND RESOURCES,
OTTAWA, 1971, FROM PHOTOGRAPHS TAKEN IN 1957.
CONTOUR INTERVAL 50 FEET

QUEBEC

SCALE 1:50,000 ÉCHELLE
1:25 inches to 1 mile approximately
1:63 000 mètres à 1 kilomètre environ



ÉTABLI PAR LA DIRECTION DES LEVÉS ET DE LA
CARTOGRAPHIE, MINISTÈRE DE L'ÉNERGIE, DES
MINES ET DES RESSOURCES EN 1971, D'APRÈS DES
PHOTOGRAPHIES PRISES EN 1957.
ÉQUIDISTANCE DES COURBES 50 PIEDS

33 5/8
ÉDITION 1

ONE THOUSAND METRE
UNIVERSAL TRANSVERSE MERCATOR GRID
ZONE 18
QUADRILLAGE DE MILLE MÈTRES
UNIVERSAL, TRANSVERSE DE MERCATOR

5899000

5899000

433000

467000