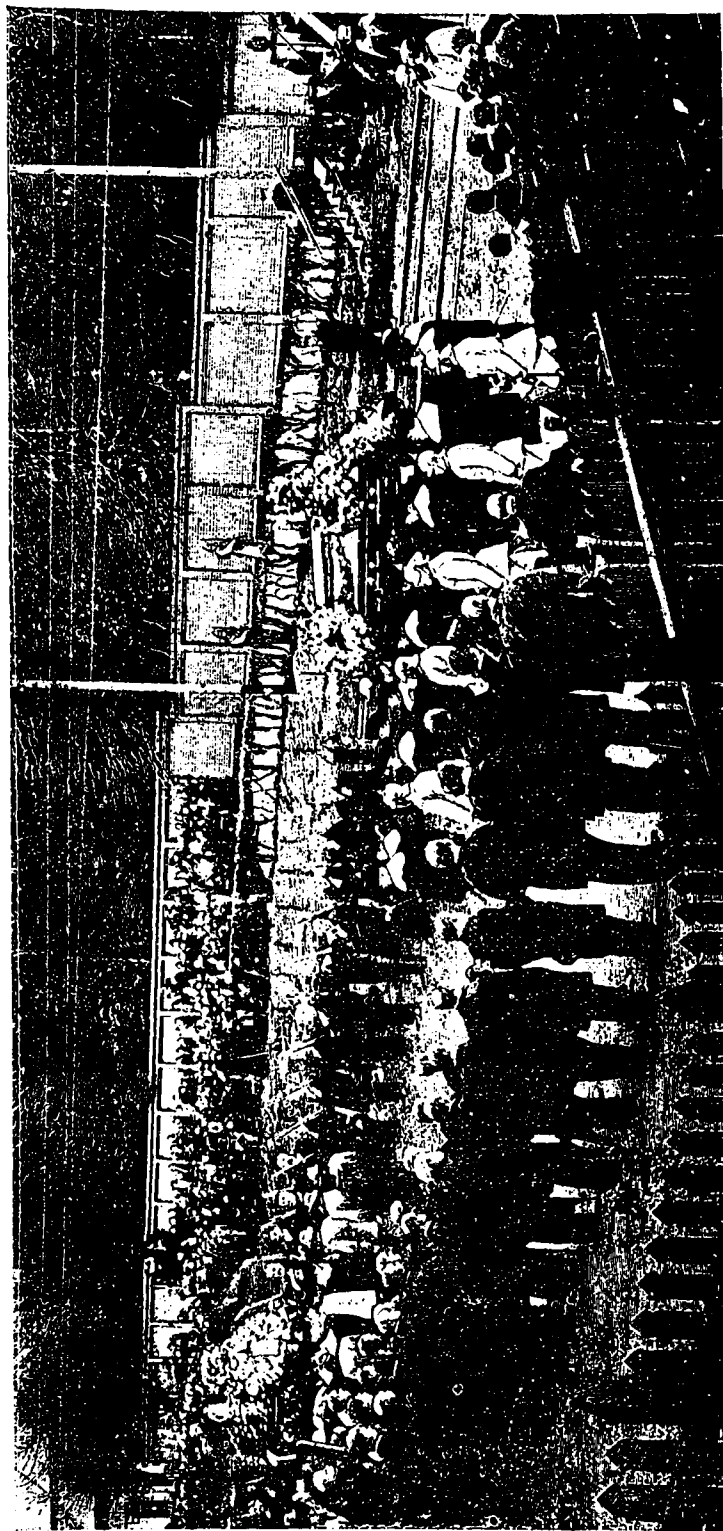


Casse-tête Chinois du "Samedi" — Solution du Problème No 229



AVIS.—Ceux de nos lecteurs qui désirent assister aux tirages hebdomadaires des primes pour le Casse-tête Chinois, sont cordialement invités. C'est le jeudi, à midi précis qu'a lieu le tirage.

Ont trouvé la solution juste : Mmes M A Boucher, E Chapleau, L Degrenais, P Desjardins, E Dionne, W Duquette, C Durocher, H Giroux, A Lacas, D Pilote, O Pion, J Préville, Provancher; Mlles B Archambault, A Asselin, M Bélanger, B Binet, E Boire, P Champagne, M L Chauvin, A Corbell, V Forget, M Frigon, A Godreau, A Greary, R Hallé, M Lajoie, S Laurier, A Lefebvre, A Mercier, O Michaud, B Poirier, O Thibodeau, A Vallée, A Vanderbergh; MM J Bélanger, E Benoit, A Bouillane, C Brodeur, E Brosseau, L Brousseau, A Brunelle, N Chayer, C Cholette, O Cholette, D Côté, A Fraser, A Galarneau, E Germain, J Jeannotte, J Laliberté, C F Lamoureux, S Laporte, A Laramée, A Laurent, J Livernois, J A Michaud, J E Payette, H Poitras, A Renaud, P O Richard, P Roy, E St-Jean, J Yvonne, C Villard, O Warnault (Montréal, Q); J Laframboise (Collège du S.-C., Arthabaskaville, Q), Mme H Perrault (Beauharnois, Q), Mlle A Robichau (Bouctouche, N B), A Dumouchel (Chateauguay, Q), N Couture (Chaudière Bassin, Lévis, Q), J H Fortin, J M Richard (Contrecoeur, Q), A Chusiau (Coteau Station, Q), M Lévesque (Delorimier, Q), Mme Côté, Mlles E Côté, R A Darce, M O Bready, MM A Jazin, E E Pinsonnault, R B Spear (Danville, Q), A Fleau (Grand-Mère, Q), W F Hout (Hull, Q), Mlle L Baron (Gouffroy, Q), L Bourgeois, A Ferland, J A Geoffroy, Z Perrault (Joliette, Q), Mlle E Bédard (Kingsley Falls, Q), A Lefebvre (La Baie du-Febvre, Q), Mlle L Armand (L'Épiphanie, Q), Mlles L Bédard, I de L Bégin, MM H D'Assyva, D Pumas, H Fortin, J A Garneau, D Guay (Lévis, Q), C Marceau (Lyster Station, Q), Mlle A Guilbert (Magog, Q), Mlle D Plante (Mile-End, Q), A Caron (Mitchell Station, Co Nicolet, Q), Mme O D Lavoie, Mlles L Crête, M. Desjardins, A Marchand, D Paquet,

F Philbert, MM F J Roulay, A Lobeau, J Vaquette, H Verrot (Ottawa, Ont), E Laperrière (Pierreville, Q), E Huard (Plessisville, Q), Mnes C Cantin, I Fiset, G Gingras, L Robitaille, Mlle C Landry, MM L J Allaire, H Amyot, L Amyot, W Beardry, A Dubé, A Montreuil, O Vézina (Québec), Mlle Bonneau, MM O H Blais, P Leblanc (Sherbrooke, Q), Mlles A Dozy, G Ladebauche, M A Lizotte (Sorel), L Fréchette, St Agapit, Co Lotbinière, Q), A Gelly (Ste Anne de Beaupré, Q), A Lovack (Ste Anne de la Pèrade, Q), Mme V E P Hudon (Ste Anne de la Pocatière, Q), Mlles N Bégin, M Bétournay B L'Évêque, B Massé (St Boniface, Man), Mlle B Massé, M E Massé (St Céaire, Q), Mlles E Mathieu, R Trépanier, M M Lemieux (Ste Cunégonde de Montréal, Q), Mlle S Doucet (Ste Eulalie, Co Nicolet), Mlle L Lagueux (St Evariste Station, Co Beauce, Q), A Beaulieu, U Bélanger (Ste Flavie Station, Co Rimouski, Q), Aug Michaud (Ste Flavie, Co Rimouski, Q), A Laurendeau (St Gabriel de Brandon, Q), Mlle J Bergeron (St Grégoire, Co Nicolet, Q), Mnes S Dupuis, J Lauzon, H Lepage, Mlle Oigny, M J A Delorme (St Henri de Montréal, Q), Mme P Lord, Mlles M Palardy, M L Laliberté, MM H E Borden, L W Brodeur, A Fontaine, P Savary (St Hyacinthe, Q), Mlle M J Laliberté, S, Jacques L Achigau, Q), G Lagueny, J A Létourneau (St Joseph, Beauce), Mme J Pélisson, Mlle N Béland, M L A Caron (Ste Julie de Sorel, Q), Mlle E Bygonaise (St Lambert, Q), Mme L D Roy (St Léonard P M), Mlles M L Bernier, I Pothier, M G Ménard (St Michel, Bellechasse), Mlle L Gosselin (St Odilon, Q), Mlle A Perrault (St Pierre les Bequets, Q), Mlle V Lacasse, MM C Beaudry, F Filion (St Roch, Québec), Mme J A Joneas, Mlle M Couture, MM J T Collin, R Kiely (St Romuald, Q), Mnes C Blouin, A Perreault, MM E Lachance, A La-

pointe, G L Tanguay (St Sauveur, Québec), Mlle R A Gagnon (St Stanislas, Champlain, Q), Mlle E Duquette (St Thérèse, Terrebonne, Q), Mlle D Renault (St Thomas, Q), Mlle M A Tourigny (St Valère de Bulstrode, Q), Mlle L Champoux (Trois Rivières, Q), M L Fortier (Valleyfield, Q), Mlle C Gaudet (Victoriaville, Q), M P R Baril (Warwick, Q), Mlle R A Brouillette, M J H Ledoux (Waterloo, Q), M C Champagne (West Farnham, Q), Mlle E Héroux (Yamachiche, Q), M J A Vaillancourt (Amesbury, Mass), M G W Buteau (Baltic, Conn), M C Guimond (Berlin N H), Mlle M L Goudron, M A Brousseau (Bridleford), Mnes J Dubé, H St-Georges (Central Falls, R S), P Oulmet (Coloos, N Y), Mme J Rioux (East Barre, Vermont), Mlle M Caron, M I Daigle (Fall Rivers, Mass), Mlle G Michel (Frankton Falls, N H), Mme G Miron (Hills, Mass), Mme J E Levesque, Mlles D Caron, G Maigret, M G Benard (Holyoke, Mass), Mme S R Page, Mlles E Baril, E Côté, M J Sirols (Lawrence, Mass), Mme A Perreault, Mlles F Campagne, L Moreau, D Thibault, M O Rivard (Leviston, Me), Mlle A Paquet (Lisbon, Maine), Mme M Flaherty, Mlles L Fortier, D E Lincourt, E Morneau, M Turcotte MM L Caméré, J Paradis (Lowell, Mass), Mlles M L Brien, C Dancose, M Dancose, A Paquette, MM J Joubert, E Lacerte, St Cyr (Manchester, N H), Mme N Gasville, M A St-Louis (Marlboro, Mass), MM C Deschêne, J Grand'Maison (Nashua), Mnes R Guimont, M Wood, Mlles Delagrave, A Guimond, MM L Guimont, R Lacroix, E Laroche, D I Mercier, J Méthot, Bedford, Mass, M W Ringuette (North Attleboro, Mass), Mme J V'angles, Mlles S Puyau, F White, MM J Hailton, D'ellande, Marandé, F Puyau, (Nouvelle-Orléans, La), Mme A Brad, (Ottomwa, Mass), Mme E Denault, Mlle A Lefebvre, M J A Rogers, (Salem,

Mass), M E A Fortin (Somersworth, N H), Mme D Berrier, M A Baril (Taftville, Conn), M A Gervais (Free Rivers, Mass), Mme U J Ghard, Mlle L Jacques (Ware, Mass), Mlle B Vallière (Warren, R D), Mnes A R Bellorose, A Chenetto H Donis, Mlle D Roy Woonsocket, R D, Mlle E Latour, MM E Donovan, J Rousseau (Worcester, Mass), M F Fortin (Greenville, N H).

LISTE SUPPLÉMENTAIRE

Mme P Dubeau, M C Cousineau, (Montréal, Q), M H Forget (Mile End, Q), H Roussele, Howick, Chateauguay, Q), Z Parent (Ste-Cécile, Québec), M L A Paradis (St Hubert, Chambly, Q), Mlle A Lapointe (St Hyacinthe, Q), M R Boulé (Greenville, N H), Mlle D Paul (Fall River, Mass), M O Martin (Lawrence, Mass), M O Rainville (Lowell, Mass), Mlle A Adams (Nashua, N H), Mlle A Houle (Somersworth, N H), J H Morin (Spencer, Mass), M N Piche, (Coloos, N Y).

Le tirage au sort a fait sortir les noms de : M A Gelpé (Ste Anne de Beaupré, Q), Mde G Miron (Hills, Mass), M Z Perreault (Joliette, Q), M S Labarte, 213 Demontigny, M I J Belanger, 304 St Charles Borromeo (Montréal).

Les cinq personnes dont les noms précèdent ont le choix entre un abonnement de trois mois au journal ou 50 centins en argent. Nous les prions de nous informer au plus tôt du choix qu'elles auront fait.

Les personnes appartenant à Montréal, qui ont gagné des primes, sont priées de passer au bureau du SAMEDI.

HENRY MORGAN & CO.

Colonial House

Montréal.

DEPARTEMENT DES RIDEAUX IMPORTATIONS DU PRINTEMPS

- Nouveautés en fait de Rideaux de dentelle, Mousseline blanche et de couleur, Madras. Rideaux de Tapestry, Velours de Toile uni, Brocatello de soie, Armure, Taffetas, Etc., Tapis de tables, Couvertures de Sofas, Dessus de Coussins, Etc. Abat-jours de toutes sortes. Armes antiques pour décorations de corridors, etc. Pavillons en soie, et autres, de toutes grandeurs, et de différentes nationalités. Bagnettes à rideaux, en cuivre et en diverses sortes de bois.

Grand Assortiment de Tapisseries

de moyenne et de haute qualité, derniers dessins pour la présente saison. Pour chambres à coucher et boudoirs, dessins floraux, Imitation de Chintz, de Satin rayés de 8c., 10c., 15c., 20c., le rouleau, en montant. Pour Salles à Diner, Libraries et Corridors : Burlaps, Effets Canevass, Tapestry, Maure, Turc, Etc., de 10c., 15c., 20c., 25c. et 35c. le rouleau, en montant. Nous donnons quelques prix seulement.

Une visite est respectueusement sollicitée. Ordres par la maille exécutés soigneusement.

INFORMATIONS FOURNIES

Henry Morgan & Co., Montréal

Advertisement for a pocket knife. It features an illustration of an open pocket knife with the word 'Gratis' on either side. The text describes the knife as a 'magnifique couteau aux personnes qui veulent six paquets de plumes à dix cent chacune' and lists various features like 'six plumes assorties de qualité supérieure' and 'couteau à l'usage de trois poises de longueur quel il le désire'. It also mentions 'la qualité' and 'la beauté' of the knife.