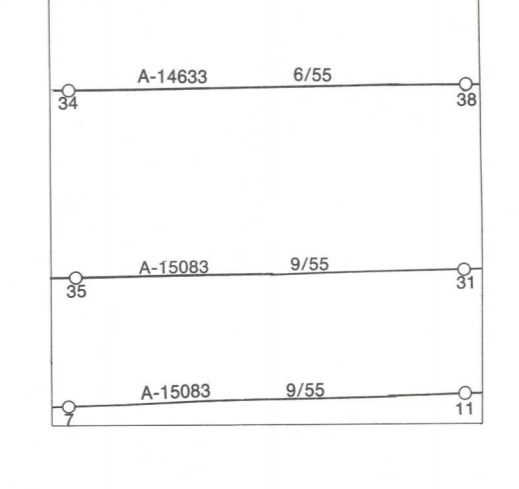


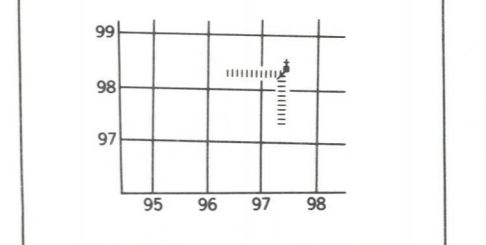
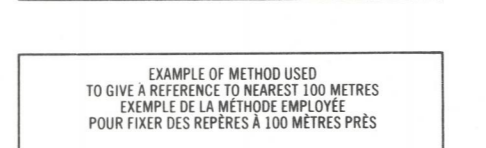
LEGEND - LÉGENDE

ROADS AND RELATED FEATURES	ROUTES ET OUVRAGES CONNEXES
HARD SURFACE, ALL WEATHER	SURFACE PAVÉE, TOUTES SAISONS
LOOSE SURFACE	GRAVIER
CART TRACK, WINTER ROAD	CHEMIN DE TERRE, D'HIVER
TRAIL, CUT LINE, PORTAGE	SENTIER, PERÇÉ, PORTAGE
BUILT-UP AREA	AGGLOMÉRATION
RAILWAY, SIDING, STATION, STOP	CHEMIN DE FER, VOIE D'ÉVITEMENT, GARE, ARRÊT
BRIDGE	PONT
SEAPLANE BASE, ANCHORAGE	HYDROAÉROPORT, MOULAGE
LANDMARK FEATURES	POINTS DE REPÈRE
HOUSE, BARN	MAISON, GRANGE
CHURCH, SCHOOL	ÉGLISE, ÉCOLE
POST OFFICE	BUREAU DE POSTE
HISTORICAL SITE	LIEU HISTORIQUE
TOWERS: FIRE, RADIO	TOURS: FEU, RADIO
WELL: OIL, GAS	PUIXS: PÉTROLE, GAZ
TANK: OIL, GASOLINE, WATER	RÉSERVOIR: PÉTROLE, ESSENCE, EAU
TELEPHONE LINE	LIGNE TÉLÉPHONIQUE
POWER TRANSMISSION LINE	LIGNE DE TRANSPORT D'ÉNERGIE
MINE	MINE
CUTTING, EMBANKMENT	DÉVAL, REMBLAI
GRAVEL PIT	GRAVIER
BOUNDARIES AND SURVEY CONTROL	FRONTIÈRES ET POINTS DE RÉFÉRENCES
INTERNATIONAL, PROVINCIAL, BOUNDARY MONUMENT	INTERNATIONALE, PROVINCIALE, CORNE FRONTIÈRE
COUNTY, DISTRICT	COMTÉ, DISTRICT
TOWNSHIP, PARISH-SURVEYED	CANTON, PAROISSE-APPENTÉE
TOWNSHIP, DLS - SURVEYED, UNSURVEYED	TOWNSHIP, ATC-APPENTÉE, NON APPENTÉE
-SECTION CORNERS	-COINS DE SECTION
MUNICIPALITY	MUNICIPALITÉ
INDIAN RESERVE, PARK, ETC	RÉSERVE INDIENNE, PARC, ETC
HORIZONTAL SURVEY POINT	REPÈRE PLANIMÉTRIQUE
BENCH MARK WITH ELEVATION	REPÈRE DE NIVEAU AVEC COTE
SPOT ELEVATION, PRECISE: LAND, WATER	POINT COTÉ, PRÉCIS: SUR TERRE, SUR L'EAU
DRAINAGE AND RELATED FEATURES	DRAINAGE ET OUVRAGES CONNEXES
STREAM, SHORELINE: INDEFINITE	COURS D'EAU, RIVE: IMPRÉCISE
DIRECTION OF FLOW	DIRECTION DU COURANT
LAKE, INTERMITTENT LAKE	LAC, LAC INTERMITTENT
FLOODED LAND	TERRAIN INONDÉ
MARSH, SWAMP, WOODS	MARAIS, MARÉCAGE (BOIS)
DRY RIVER BED WITH CHANNELS	LIT DE COURS D'EAU TARI AVEC CHENEAUX
SAND: ABOVE IN WATER	SABLE: AU DESSUS, DANS L'EAU
STRING BOG	MARÉCAGE EN ENFILADE
TUNDRA: PONDS, POLYGONS	TOUNDRA: ÉTANGS, SOLS POLYгонаUX
RAPIDS, FALLS, RAPIDS	RAPIDES, CHUTES, RAPIDES
FORESHORE FLATS	ESTRANS
ROCK	ROCHER
DAM	BARRAGE
WHARF	QUAI
DITCH	FOSSE
RELIEF FEATURES	RELIEF
CONTOURS	COURBES DE NIVEAU
APPROXIMATE CONTOURS	COURBES DE NIVEAU APPROXIMATIVES
DEPRESSION CONTOUR	COURBE DE CUVETTE
SPOT ELEVATION, APPROXIMATE: LAND, WATER	POINT COTÉ, APPROXIMATIF: SUR TERRE, SUR L'EAU
ESKER	ESKER
PINGO	PINGO
SAND, SAND DUNES	SABLE, DUNES
PALSA BOG	PALSE
WOODED AREA	RÉGION BOISÉE
CLEARED AREA	RÉGION DÉBOISÉE

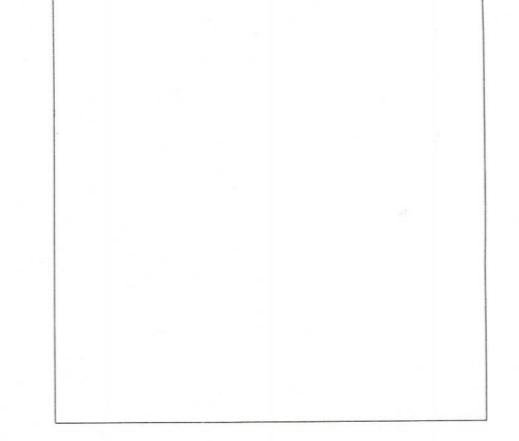
PHOTOGRAPHY PHOTOGRAPHIE
COMPILED RESTITUTION



GRID ZONE DESIGNATION
DESIGNATION DE LA ZONE DU QUADRILLAGE
13 V



REVISION RÉVISION

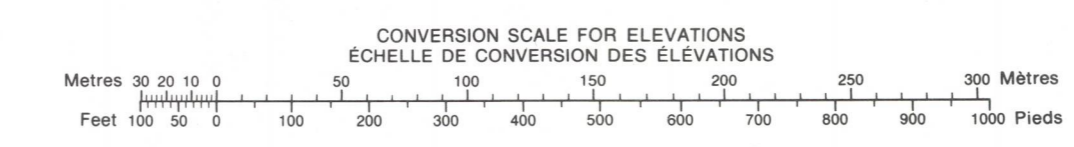


REFERENCE POINT CHURCH - EGLISE (in above) (en dessus)
POINT DE REPÈRE CHURCH - EGLISE (en dessous)
EASTING: Read number on grid line immediately to left of point.
LONGITUDE: EST: Note the number of the figure of quadrangle immediately to the right of the figure.
NORTHING: Read number on grid line immediately below point.
LATITUDE: NORTH: Note the number of the figure of quadrangle immediately to the right of the figure.
GRID REFERENCE: SANDPIT
EXEMPLE DE QUADRILLAGE: 97984
Noteau sans grille référence 100,000 mètres (about 6.2 miles) (La référence sans grille est à 100,000 mètres (about 6.2 miles))

ONE THOUSAND METRE
UNIVERSAL TRANSVERSE MERCATOR GRID
ZONE 13
QUADRILLAGE DE MILLE MÈTRES
UNIVERSAL TRANSVERSE DE MERCATOR

64 M/5	64 M/6	64 M/7
64 M/4	64 M/3	64 M/2
64 L/13	64 L/14	64 L/15

The 1977 MAGNETIC BEARING is 17°11' (208 mils) EAST OF GRID NORTH.
ANNUAL CHANGE DECREASING 6.2'
GRID NORTH is 1°30' (27 mils) EAST OF TRUE NORTH for centre of map.
La Référence Magnétique en 1977 est à 17°11' (208 mils) EST DU NORD DU QUADRILLAGE.
VARIATION ANNUELLE DÉCROISSANTE 6.2'
NORD DU QUADRILLAGE est 1°30' (27 mils) à l'est du NORD GÉOGRAPHIQUE au centre de la carte.



PRODUCED BY THE SURVEYS AND MAPPING BRANCH, DEPARTMENT OF ENERGY, MINES AND RESOURCES, OTTAWA, 1977. INFORMATION CURRENT AS OF 1955. COPIES MAY BE OBTAINED FROM THE CANADA MAP OFFICE, DEPARTMENT OF ENERGY, MINES AND RESOURCES, OTTAWA, OR YOUR NEAREST MAP DEALER. © CANADA COPYRIGHTS RESERVED 1977.

ELEVATIONS IN METRES ABOVE MEAN SEA LEVEL
CONTOUR INTERVAL 10 METRES
NORTH AMERICAN DATUM 1927
TRANSVERSE MERCATOR PROJECTION



ELEVATIONS IN METRES AU-DESSUS DU NIVEAU MOYEN DE LA MER
ÉQUIDISTANCE DES COURBES 10 MÈTRES
SYSTEME DE RÉFÉRENCE GÉODÉSIQUE NORD-AMÉRICAIN 1927
PROJECTION TRANSVERSE DE MERCATOR

ÉTABLI PAR LA DIRECTION DES LEVÉS ET DE LA CARTOGRAPHIE, MINISTÈRE DE L'ÉNERGIE, DES MINES ET DES RESSOURCES, OTTAWA, EN 1977. RENSEIGNEMENTS À JOUR DE 1955. CES CARTES SONT EN VENTE AU BUREAU DES CARTES DU CANADA, MINISTÈRE DE L'ÉNERGIE, DES MINES ET DES RESSOURCES, OTTAWA, OU CHEZ LE VENDEUR LE PLUS PRÈS. © CANADA 1977. TOUS DROITS RÉSERVÉS.