



Remède Souverain!

Le Linalment Minard est un médicament incomparable. Lumbago, muscles fatigués, articulations ou ligaments ankylosés, tous ces ennuis disparaissent devant ce REMÈDE SOUVERAIN.

Recommandé par la Faculté. 58F



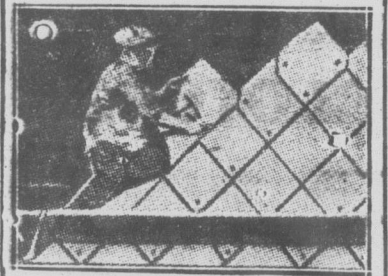
Dessemences au marché

Dirigez votre entreprise agricole comme Henry Ford dirige son industrie. S'il surgit quelque chose pour vous retarder ou déranger vos projets, "n'attendez pas", dit Ford, "utilisez le téléphone." Il a démontré qu'il épargne de l'argent. Vous le pouvez aussi.

Faites du téléphone votre vendeur.



BARDEAUX D'AMIANTE "LACHINE"



LAMBRIS ET TOITURES

Les bardeaux d'amiante "Lachine" sont fabriqués à l'épreuve du feu, de l'eau etc. Vingt ans d'expérience dans la ligne. Aussi papier de construction de toutes sortes. Distributeurs du Ciment National Demandez nos prix et brochure. La Cie Manufacturière d'Amiante 78, rue St-Pierre Tél. 2-7663

Le "Bulletin de la Ferme"

Rédaction et Administration 37 rue de la Couronne, Edifice Guilmette Revue publiée par le "Bulletin de la Ferme" 1460. Imprimée par "Le Soleil" 1460. Téléphone: 2-4297. Case Postale 229

PANIER AUX LETTRES

Réponse à M. Chs. E. H., Rivière Caplan, P. Q.— Il n'y a pas grand remède à donner aux poules pour les faire couvrir à bonne heure. La fièvre de couvrir, qui est naturelle chez certaines races de poules vient, règle générale, d'elles-mêmes après une période assez longue de ponte. Il arrive parfois qu'en donnant une nourriture riche et grasse, comme le blé d'Inde, que les poules puissent avoir l'idée de couvrir plus tôt, mais si le troupeau est d'une lignée de bonnes pondueuses, il est plutôt rare qu'on puisse décider les poules à couvrir en les forçant par l'alimentation. Lorsque le troupeau se compose de poulettes, le pourcentage de couveuses est toujours moins fort que lorsque le nombre de poules d'un an et de deux est plus considérable. Lorsqu'on ne peut pas avoir, dans son propre troupeau, suffisamment de couveuses, on peut toujours s'en procurer chez des cultivateurs ou ailleurs; il faut cependant avoir soin de saupoudrer les poules que l'on achète avec une bonne poudre insecticide, afin de les débarrasser de la vermine et prévenir son propre troupeau contre l'invasion des insectes.

Rép. à E. B., R. Pond.—A la page 392 du Bulletin de la Ferme, numéro du 26 mai, vous trouverez d'excellentes recettes faciles à préparer et bon marché pour débarrasser vos animaux des mouches qui les incommodent. Quant à la poudre de pyrèthre vous pourriez vous en procurer chez J.-E. Livernois, Québec. Elle se vend 95 c le livre.

En voici la meilleur formule:
Pétrole (kérosène) 1 gallon
Huile de poisson 2 gallons
Huile de goudron 4 onces
Poudre de pyrèthre 1/2 livre.

La chaux pour les bâtiments.—Pourriez-vous me donner le meilleur moyen à prendre pour faire une bonne préparation pour blanchir des bâtiments à la chaux? Comment dois-je employer de chaux par gallon d'eau? Est-il nécessaire de la délayer quelques jours avant d'en faire usage?—F. L., St-Gédéon.

Rép.—Eteindre un minot de chaux dans de l'eau chaude en tenant le récipient fermé pour retenir la vapeur. Tamiser le liquide et ajouter une terrine de gros sel dissous auparavant dans l'eau chaude. Diluer dans cinq gallons d'eau et tenir couvert quelques jours. Pour l'intérieur, on peut ajouter une livre de colle (glue).

Le lait érééré.—Croyez-vous qu'il soit profitable de donner le lait érééré aux vaches après chaque traite?—F. L., St-Gédéon.

Rép.—Le lait érééré, qui contient une bonne proportion de matières azotées et minérales est un aliment dont la vache laitière peut tirer profit sans inconvénients, si on le lui sert peu de temps après la traite; mais ce sont encore les jeunes animaux, veaux ou pores, qui l'utiliseront avec le plus de profit.

Rép. à M. A. M., Ste-Scholastique.—Voici trois excellentes recettes pour gâteau d'éponge:

1. Une douzaine d'œufs, une livre de sucre, une livre de farine, battez les blancs en neige et les jaunes avec le sucre, puis ajoutez les blancs. On peut aussi le faire en ajoutant une livre de beurre battu avec le sucre.
2. Trois œufs, une petite tasse de sucre, deux cuillerées à soupe d'eau, une tasse et une cuillerée à soupe de farine, une petite cuillerée de crème de tartre, une pincée de sel, une demi-cuillerée à thé de soda, ajouté juste avant de mettre au feu. De l'essence au goût.
3. Deux œufs cassés dans une tasse à thé. Remplissez la tasse avec de la crème douce et battez jusqu'à ce que soit clair, une tasse de sucre, une demie de farine, deux cuillerées à thé de poudre à pâtisserie. Essence et une pincée de sel.

Recette pour les Petits Pains de son: 2 tasse de son, 1 tasse de farine Graham, 1 œuf, 1 cuillerée de cassonade, 1 cuillerée de beurre, 1 cuillerée à thé de sel, 1 tasse de lait de beurre ou de lait sûr, 1 cuillerée à thé de soda.

Rép. à A. L., St-Augustin.—La ville de Québec a le droit de vous faire payer une licence de \$25 pour la vente du lait et de la crème aux résidents. Elle a passé un règlement à cet effet.

Rép. à J. M., Neuville.—Nous ne connaissons pas de manufacture de bardeaux près de Québec. Vous pourriez vous aboucher avec la maison O. Chalifour, Inc., rue Prince-Edouard, Québec, qui en fait un commerce considérable.

Rép. à A. P., St-Jude.—1. Un paquet d'abeilles de trois livres peut contenir 14,000 à 15,000 abeilles. Un paquet d'abeilles de trois livres, reçu dès le début de mai, avec une bonne reine, peut donner une bonne colonie à l'automne et généralement du miel pour plus que leur provision nécessaire pour l'hiver.

2. Pour l'enregistrement des moutons, adressez-vous au Service de l'Élevage, Département de l'Agriculture, Parlement, Québec.

La gale de la pomme de terre.—Est-il vrai que la chaux appliquée à la culture de la pomme de terre favorise la gale?—J. B. R., St-Pierre.

Rép.—La chaux n'est pas une cause directe de la propagation de la gale chez les tubercules, mais il est généralement reconnu qu'à cause de son alcalinité, elle favorise le développement des microbes de la gale. Or, comme il y a des germes de ces microbes dans la plupart des sols, il est à conseiller de ne pas chauler une terre l'année où l'on sème des pommes de terre. Cette recommandation s'applique surtout lorsqu'il s'agit de chaux vive ou caustique.

SCIEZ avec une scie SIMONDS
Garde plus longtemps son tranchant. Coupe plus facilement. Scie plus vite.
SIMONDS CANADA SAW CO. LTD., MONTREAL
VANCOUVER, ST-JEAN, N.B., TORONTO

BANQUE PROVINCIALE DU CANADA

Incorporée par Acte du Parlement en juillet 1900

Cette banque est la seule au Canada ayant institué un Bureau de Commissaires-censeurs composé de sept membres, et dont les fonctions consistent à s'assurer que la Banque possède en tout temps, des valeurs liquides pour un montant égal à au moins 50% de ses dépôts d'épargne. Conformément aux règlements approuvés par ses actionnaires, lors de sa fondation, cette banque ne prête pas d'argent à ses directeurs.

Président du Conseil d'Administration
L'HONORABLE SIR HORMIDAS LAPORTE

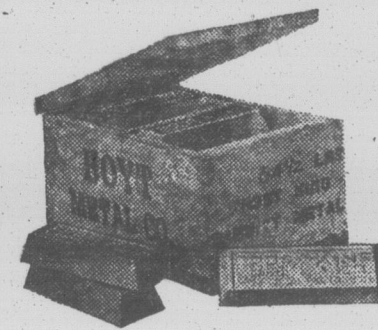
1er Vice-président
M. TANCREDE BIENVENU

2e Vice-président
M. S.-J.-B. ROLLAND

Président du Bureau des Commissaires-Censeurs
L'HONORABLE N. PERODEAU
Lieutenant-Gouverneur de la Province de Québec

Vice-président du Bureau des Commissaires-Censeurs
L'HONORABLE E.-L. PATENAUDE

CHS-A. ROY, Gérant général



FROST KING BABBITT (METAL ANTIFRICTION)

Pour n'importe quelle machine

Spécialement composé pour moulins à battre et autres machines sur la ferme. Donnera parfait service. Aussi pour haute vitesse et ouvrage dur.

Pour prix à Québec, écrivez à
RAILWAY AND POWER ENGINEERING CORPORATION
68 rue St-Antoine, Montréal.
TORONTO HOYT METAL COMPANY MONTREAL
ONT. OF CANADA LIMITED QUE.

DECOREZ VOS MURS DE CETTE NOUVELLE MANIERE

En appliquant l'Alabastine New Process sous forme de gelée

Vous n'avez qu'à délayer cinq livres d'Alabastine New Process dans une pinte d'eau (chaude ou froide). Vous éclaircissez avec 1 1/2 chopine d'eau et vous laissez reposer jusqu'à ce que cela épaississe à la consistance de gelée. Après 30 minutes ou moins, vous pouvez en appliquer une brillante couche, avec des résultats qui vous surprendront et vous réjouiront.

L'Alabastine New Process offre quelque chose d'agréablement différent—épargne temps et travail.

Manipulation rapide, application facile, couvre splendide-ment! L'Alabastine New Process possède tous ces avantages—plus une beauté gaie et rafraichissante, supérieure à tout ce qu'offre les autres de même genre.

Ecrivez-nous pour pamphlet gratis contenant des suggestions pour décoration d'intérieurs, ou voyez votre marchand.

CANADA GYPSUM AND ALABASTINE, LIMITED
PARIS ONTARIO

Alabastine

Le Fini à la Couleur à l'Eau pour Murs et Plafonds

ADMINISTRATION
Abonnement payabl
Canada—Excepté cité de C
Cité de Québec et pays étr
Pour les Sociétaires de l
Sive Fédération de Québe
Société des Jardiniers-M
Paris des annonces 15c.
Classifié, 25 mots, 50
plus un sous par mot add
de 35 mots; minimum, 50
Pour abonnement et as
"Bulletin de la Ferme", l
la Couronne, (Édifici Gui
Case postale 129.—Tél. 2

Volume XVI—H
Le beso
Pour ame

Nous croyo
dernière, la néce
lité de la plupart
tions de produ
Il ne faudr
terres déficitaire
Québec, et que
Non, ces terres
Québec, mais en
de l'Amérique, e
nômes, ont sign
Au sujet de
terres, nous liso
ferreur éminent
New-York:

"L'emp
est aujourd'
haute capa
espaces dan
états de l'es
quantités de
et l'améliori
grande part
rendements
quée préatal
représente l
fier Ce plus
moyen d'an
riences sur
démonstrati
l'état. Sur
l'usage de l
quement ric
cas. En to
l'accumulati
tres récoltes
l'acidité du

Nous retr
dans pas moin
états de l'unio
par les enseign
d'Ottawa et de
vince de Québ
provincial de
Ferme experin
Pourquoi
naissance des
et revues, n'o
amendements
Est-ce qu
différents poin
Lac-Saint-Jea
avoir été dépi
des industriels
de différentes
Les agror
leur pouvoir
comme amen
Et cepen
où les amend
la confiance