



Rhumatisme
On peut éviter la souffrance. Faites chauffer du Liniment Minard. Imprégnez-en la région malade. Frottez énergiquement. Vous serez presque immédiatement soulagé. Minard et Douleur sont deux mots irrédicibles.

Liniment Blanc Supérieur



MINARD



LE ministère des Travaux publics recevra jusqu'à midi (heure avancée), le jeudi 20 septembre, 1928, des soumissions pour la construction d'un prolongement au quai, à Natashquan, comté de Saguenay, P. Q., lesquelles soumissions devront être cachetées, adressées au sousigné, et porter sur leur enveloppe, en sus de l'adresse, les mots: "Soumission pour un prolongement au quai, Natashquan, P. Q."

On peut consulter les plans et les formules de contrat, se procurer, le devis et la formule de soumission au ministère des Travaux publics à Ottawa, au bureau de l'ingénieur de district, édifice du bureau de poste, Québec, P. Q., et de l'Association des Constructeurs de Québec, 267 rue Saint-Paul, Québec, P. Q., ainsi qu'au bureau de poste, Natashquan, P. Q.

On ne tiendra compte que des soumissions faites sur la formule fournie par le ministère, conformément aux conditions mentionnées dans ladite formule.

Un chèque égal à 10 p. 100 du montant de la soumission, fait à l'ordre du ministre des Travaux publics et accepté par une banque à charte, devra accompagner chaque soumission. On acceptera aussi comme garantie des bons du Dominion du Canada ou des bons de la compagnie du chemin de fer National-Canadien, ou des bons et un chèque si c'est nécessaire, pour compléter le montant.

Remarque.—On peut se procurer au ministère des Travaux publics des tracés bleus (blue prints) en fournissant un chèque de banque accepté, pour la somme de \$20.00, payable à l'ordre du ministre des Travaux publics. Ce chèque sera remis si le soumissionnaire offre une soumission régulière.

Par ordre, S. E. O'BRIEN, Secrétaire.
Ministère des Travaux publics, Ottawa, le 30 août 1928. 9722



LE ministère des Travaux publics recevra jusqu'à midi (heure avancée), le mercredi 19 septembre 1928, des soumissions pour la reconstruction et le prolongement du bris-lames, à Roberval, comté du Lac Saint-Jean, P. Q., lesquelles soumissions devront être cachetées, adressées au sousigné, et porter sur leur enveloppe, en sus de l'adresse, les mots: "Soumission pour la reconstruction et le prolongement du bris-lames, Roberval, P. Q."

On peut consulter les plans et les formules de contrat se procurer le devis et la formule de soumission au ministère des Travaux publics à Ottawa, au bureau de l'ingénieur de district, édifice du bureau de poste, Québec, P. Q., et de l'Association des Constructeurs de Québec, 267 rue Saint-Paul, Québec, ainsi qu'aux bureaux de poste, Chicoutimi, P. Q., et Roberval, P. Q.

On ne tiendra compte que des soumissions faites sur la formule fournie par le ministère conformément aux conditions mentionnées dans ladite formule.

Un chèque égal à 10 p. 100 du montant de la soumission, fait à l'ordre du ministre des Travaux publics et accepté par une banque à charte devra accompagner chaque soumission. On acceptera aussi comme garantie des bons du Dominion du Canada ou des bons de la compagnie du chemin de fer Canadien-National, ou des bons et un chèque, si c'est nécessaire, pour compléter le montant.

Remarque.—On peut se procurer au ministère des Travaux publics des tracés bleus (blue prints) en fournissant un chèque de banque accepté, pour la somme de \$20.00, payable à l'ordre du ministre des Travaux publics. Ce chèque sera remis si le soumissionnaire offre une soumission régulière.

Par ordre, S. E. O'BRIEN, Secrétaire.
Ministère des Travaux publics, Ottawa, le 28 août 1928. 9718

PANIER AUX LETTRES

Rép. à M. Léopold Dallaire, Palmarolle, Abitibi.—M. Dallaire demande comment détruire certains petits vers qui mangent les choux de Siam sans endommager les feuilles. Je conclus qu'il s'agit du petit ver des racines, communément appelé teigne du chou. Le moyen le plus efficace de contrôler les vers de la teigne, soit sur les choux, soit sur les choux de Siam ou choux-fleurs, consiste à verser près de la racine une solution de bichlorure de mercure (sublimé corrosif) au millième. On prépare cette solution en mettant dans un gallon d'eau 10 pastilles de bichlorure de mercure. On peut s'en procurer en petites bouteilles chez les pharmaciens. On verse environ deux cuillerées à soupe de cette solution au pied de chaque plant, de telle sorte que le liquide s'écoule le long de la racine et atteigne les vers. Toutefois ce remède n'est vraiment efficace qu'au début de la saison, c'est-à-dire vers le commencement des ravages des vers. Deux ou trois applications à une semaine d'intervalle peuvent être nécessaires. Au point de vue pratique, ce moyen n'est conseillé que pour les choux et choux-fleurs. Pour ce qui est des choux de Siam, le poison peut s'infiltrer dans la racine qui est justement la partie que l'on mange. Or comme personne ne tient à s'empoisonner de la sorte, il n'est pas pratique de traiter les choux de Siam au bichlorure de mercure qui est un poison violent.

La lutte contre les vers à choux, ou chenilles vertes qui mangent les feuilles est plus facile. Mélangez parfaitement 1 livre d'arséniate de plomb avec dix livres de chaux en poudre. Mettez ce mélange dans un sac de coton à fromage et secouez-le au-dessus des choux le matin quand les feuilles sont encore humides. Répétez l'application au besoin. Ce poison étant appliqué à l'extérieur sur les feuilles que l'on enlève en préparant le chou pour la cuisson, il n'y a aucun danger d'empoisonnement.

Une abonnée de Saint-Pascal.—Votre Bulletin nous arrive à date fixe. Il est lu par tous les membres de la famille et beaucoup aimé. Je me permets de vous demander une adresse. Comme je fabrique des chainettes de crin, je désirerais savoir à qui m'adresser pour les vendre. J'espère voir la réponse dans le Panier aux lettres du prochain Bulletin.

Rép.—Nous vous conseillons d'envoyer un échantillon au magasin "Vieux Québec, Entr.", 44 Côte de la Montagne, Québec.

G. L. Kénogami.—La racine de Ginseng, beaucoup en vogue autrefois, n'est plus demandée. Personne à Québec n'en achète.

Rép. à E. B. Belcourt.—Adressez-vous à l'établissement J.-A. Gauvin, 1116 rue St-Vallier, Québec.

Punaises.—Un bon moyen de s'en débarrasser c'est de passer de l'huile de charbon dans les endroits infestés, puis de saupoudrer avec de la poudre à punaises, au moyen d'un soufflet que l'on peut se procurer dans n'importe quel pharmacie.

J. M. T. Bourget.—Le marché pour les peaux de lapins Chimichilla est-il assez certain pour en faire l'élevage avec avantage?

Réponse.—1. La demande est de plus en plus grande; il y a de beaux bénéfices à réaliser, tant pour les peaux que pour la chair.

2. Tous les commerçants de fourrures en gros, et même au détail, donnent un bon prix. Plus la quantité et la qualité sont désirables, meilleurs sont les prix.

D'ici quelque temps, l'Association des Eleveurs de Lapins de la Province de Québec établira un dépôt pour la réception, la classification et la vente des peaux de lapins, au bénéfice de ses membres.

CONSULTATIONS DU VÉTÉRINAIRE

A. D. Sherbrooke.—J'ai une vache qui, depuis le mois de mai, urine le sang de temps à autre. Depuis un mois le mal a empiré, au point qu'elle ne donne presque plus de lait. Que dois-je faire?

Rép.—Votre animal souffre d'hématurie. Le traitement est presque toujours inefficace. Je vous conseille de livrer cet animal à la boucherie, s'il est en assez bon état.

Dr G.-A. OUELLET, M.V.
ST-CASIMIR, P. Q.
fournira sur demande tous les remèdes pour animaux à des prix raisonnables. D.H.

Un grand choix d'amusements

Les Provinces Maritimes offrent des avantages de vacances variés presque à l'infini. Les délicieuses plages de l'île du Prince-Edouard, de la Nouvelle-Écosse et du Nouveau-Brunswick possèdent des attraits irrésistibles pour ceux qui aiment la mer, les jours ensoleillés sur le sable tiède. Le Nouveau-Brunswick possède aussi d'immenses réserves forestières parsemées de lacs, très favorables à la vie de camp et à la pêche. On trouvera dans chacune des trois provinces de jolis hôtels et d'hospitalières maisons de ferme à prix très raisonnables.

Ainsi, vous n'avez qu'à choisir le genre d'amusement qui vous plaît—que ce soit la mer ou la campagne—et vous trouverez facilement, dans les Provinces Maritimes, le coin de terre idéal que vous aviez rêvé pour vos vacances.

Les endroits les plus intéressants sont d'accès facile par le service du Canadian National auquel vient de s'ajouter un superbe train-salon à radio-l'Acadien.

Détails complets quant aux meilleurs endroits, aux prix du logement et au service des trains auprès de tout agent du Canadian National, ou aux Bureaux des Billets en Ville, 10 rue Ste-Anne et 231 rue St-Joseph, Québec, Qué. Tél. 2-8200.

Nos Services aux Cultivateurs

Encaissement des chèques de beurrerie :

Encaissement de coupons, débetures, billets, traites et tous autres effets négociables :

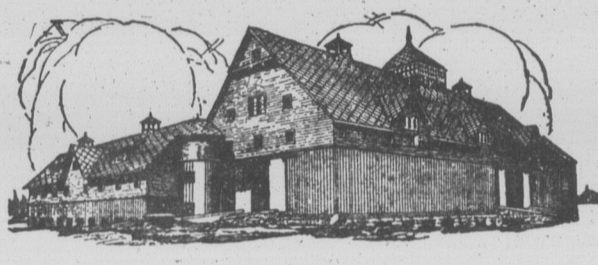
Prêts sur billets.

Escompte de bon papier de commerce :

Affaires traitées par correspondance.

La Banque considère comme strictement confidentielles toutes les transactions de ses clients.

BANQUE PROVINCIALE DU CANADA
Siège Social : - Montréal



Posez une toiture définitive et permanente

Faites cesser les tracas que vous cause votre toiture en vous servant d'"ASBESTOSLATE" (bardeaux rigides d'amiante).

Vous n'aurez jamais à renouveler une toiture faite d'"ASBESTOSLATE" (bardeaux d'amiante); vous éliminerez toutes dépenses d'entretien, vous aurez une protection absolue contre l'incendie, permanence éprouvée en dépit des intempéries et vous constaterez qu'"ASBESTOSLATE" n'est pas un luxe, mais une véritable économie. L'"ASBESTOSLATE", que nous manufacturons au Canada depuis 20 ans, ne contient que de l'amiante et du ciment Portland. C'est pourquoi ces bardeaux forts et rigides ne peuvent ni brûler, ni pourrir, ni se contourner et subissent sans en être le moindre affectés, l'action du feu et des intempéries, tout comme le ciment d'autrefois.

De plus, les toitures d'"ASBESTOSLATE" ont tout le charme que donne la couleur: on peut se les procurer en belles nuances rouges ou brunes, en gris-pourpre, vert, bleu foncé, et aussi en dessins de couleurs mêlés.

Posez une toiture d'"ASBESTOSLATE" (bardeaux d'amiante rigides) par-dessus votre vieille toiture. Vous vous épargnerez ainsi le travail, le coût et l'ennui d'enlever les vieux bardeaux.

Pour plus amples renseignements, veuillez demander notre livre No. 16

Manufacturé par
ASBESTOS MANUFACTURING CO. LIMITED
754 SQUARE VICTORIA, MONTREAL, Que.

Tuiles d'Asbestoslate Sections de mur en amiante
Bois de construction d'amiante Feuilles ondulées d'amiante

ADMINISTRATION ET PUBLICATIONS

Abonnement payable d'avance
Canada—Excepté cité de Québec
Cité de Québec et pays étrangers
Pour les Sociétaires de la Coopérative Fédérée de Québec et de la Société des Jardiniers-Marais

Tarif des annonces 15c. la ligne classifiée 25 mots, 50 sous par plus un sou par mot additionnel de 25 mots; minimum, 50 sous.

Pour abonnements et annonces "Bulletin de la Ferme", Limité la Couronne, (Édifice Guillet) Case postale 129.—Tél. 2-4297.

Volume XVI—Henri G.

SE

Après la saison agronomes depuis plusieurs années, der s'il est bien possible celle que décrivait le Diablot est aux Vaches de leurs intérêts pour la faille au printemps 1928.

Nous sommes optimistes. Sans doute, le lait il s'en trouve encore. Tout récemment santes. Il nous fallait dans l'allée pour admettre genre des vaches maigre empestée.

Monsieur l'abbé bleu saisissant de logées. Rivée par un réduit sombre dont les litières en fermentation forces, diminuées par la taire consiste en géométrie, de paille balaie. Dans ce milieu peu agréable avec cette nourriture met au monde, et en autre période de la lactation.

Comment s'entend des sujets à la sortie des maladies épidémiques troupeau? Faut-il régime ne se lèver soient faibles, maigres.

C'est assez de six longs mois, fourrage ne ventilation, de fenêtres, de l'eau potable.

Compensez la ration une ration suffisante. C'est le nécessaire, mais par une blir ses vaches dans les étables.

Quelques cultiva-tions qui s'imposent avoir pour se contenter derniers sont tombés. Pas de luxe ne réclament l'hygiène l'air pur, la lumière bien balancée, c'est le luxe n'est jamais.

Une anomalie—dendes payés par canadiens, tandis qu'ils payent à des Américains. On se demande cains la monnaie de la terre.

D'un autre côté de restreindre l'entente serait peut-être pas triel pourrait en être serait plus assurée. C'est la sage prudence quand il prohibe l'usage ou des ressources br.