



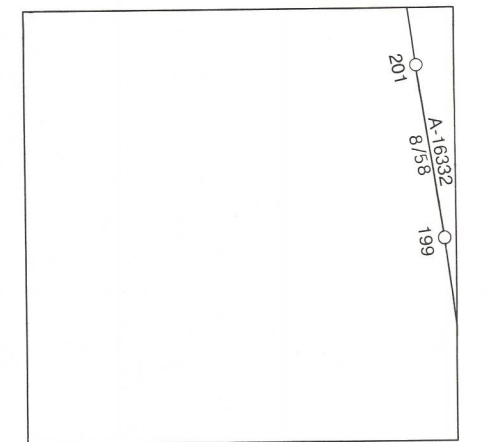
METRIC/MÉTRIQUE

METRIC/MÉTRIQUE

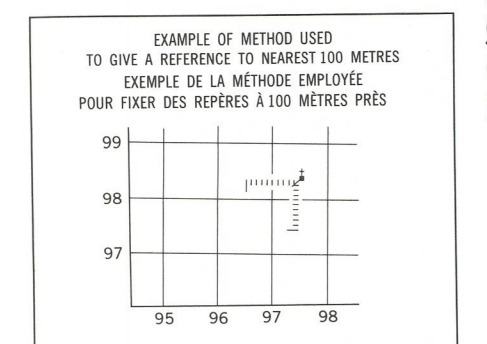
LEGEND - LÉGENDE

Legend table listing symbols for roads, railways, buildings, water features, and boundaries in both English and French.

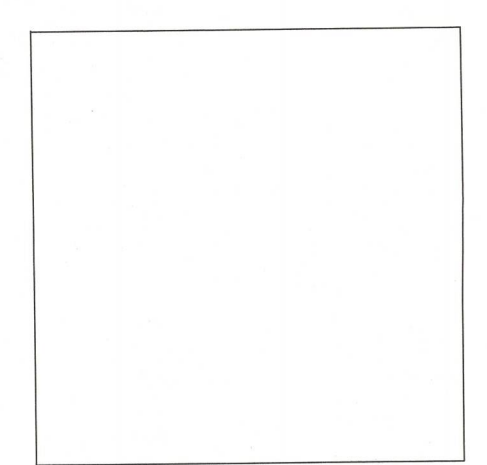
PHOTOGRAPHY PHOTOGRAPHIE



Grid identification table with columns for grid designation and identification, and rows for 15X and 83 grid types.



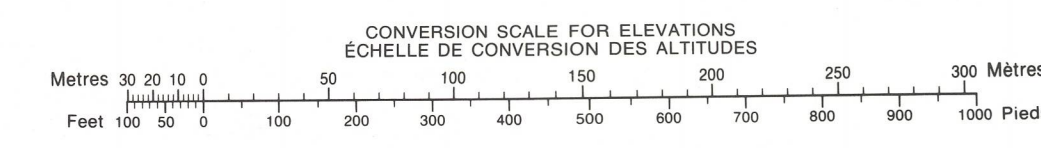
REVISION REVISION



Text explaining the revision process, including instructions for reading grid lines and determining coordinates.

Grid reference table showing coordinates for various grid squares: 58 G/2, 58 G/1, 58 H/4, 58 F/15, 58 F/16, 58 E/13, 58 F/10, 58 E/12.

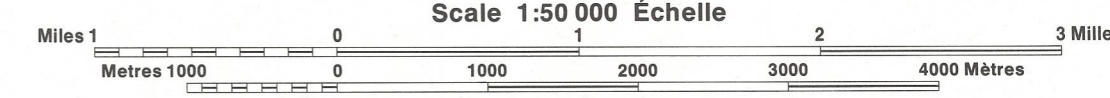
ONE THOUSAND METRE UNIVERSAL TRANSVERSE MERCATOR GRID ZONE 15 QUADRILLAGE DE MILLE MÈTRES TRANSVERSE UNIVERSEL DE MERCATOR. Includes magnetic bearing information.



Produced by the surveys and mapping branch, Department of Energy, Mines and Resources. Ottawa, published in 1984.

ELEVATIONS IN METRES ABOVE MEAN SEA LEVEL. CONTOUR INTERVAL 10 METRES. NORTH AMERICAN DATUM 1927. TRANSVERSE MERCATOR PROJECTION.

INNES POINT DISTRICT OF FRANKLIN DISTRICT DE FRANKLIN NORTHWEST TERRITORIES TERRITOIRES DU NORD-OUEST. Scale 1:50 000 Échelle.



ALTITUDES EN MÈTRES. ÉQUIDISTANCE DES COURBES 10 MÈTRES. SYSTÈME DE RÉFÉRENCE GÉODÉSIQUE NORD-AMÉRICAIN 1927. PROJECTION TRANSVERSE DE MERCATOR.

POUR TOUT RENSEIGNEMENT CONCERNANT LES RÉPÈRES ET BORNES ALTIMÉTRIQUES, S'ADRESSER AUX LÉVÉS GÉODÉSQUES, DIRECTION DES LÉVÉS ET DE LA CARTOGRAPHIE, OTTAWA.

ÉTABLI PAR LA DIRECTION DES LÉVÉS ET DE LA CARTOGRAPHIE, MINISTÈRE DE L'ÉNERGIE, DES MINES ET DES RESSOURCES, OTTAWA, PUBLIÉ EN 1984.

LES CARTES SONT EN VENTE AU BUREAU DES CARTES DU CANADA, MINISTÈRE DE L'ÉNERGIE, DES MINES ET DES RESSOURCES, OTTAWA, OU CHEZ LE VENDOR LE PLUS PRÈS.