

6958000

# ADVANCE PRINT

# CANADA

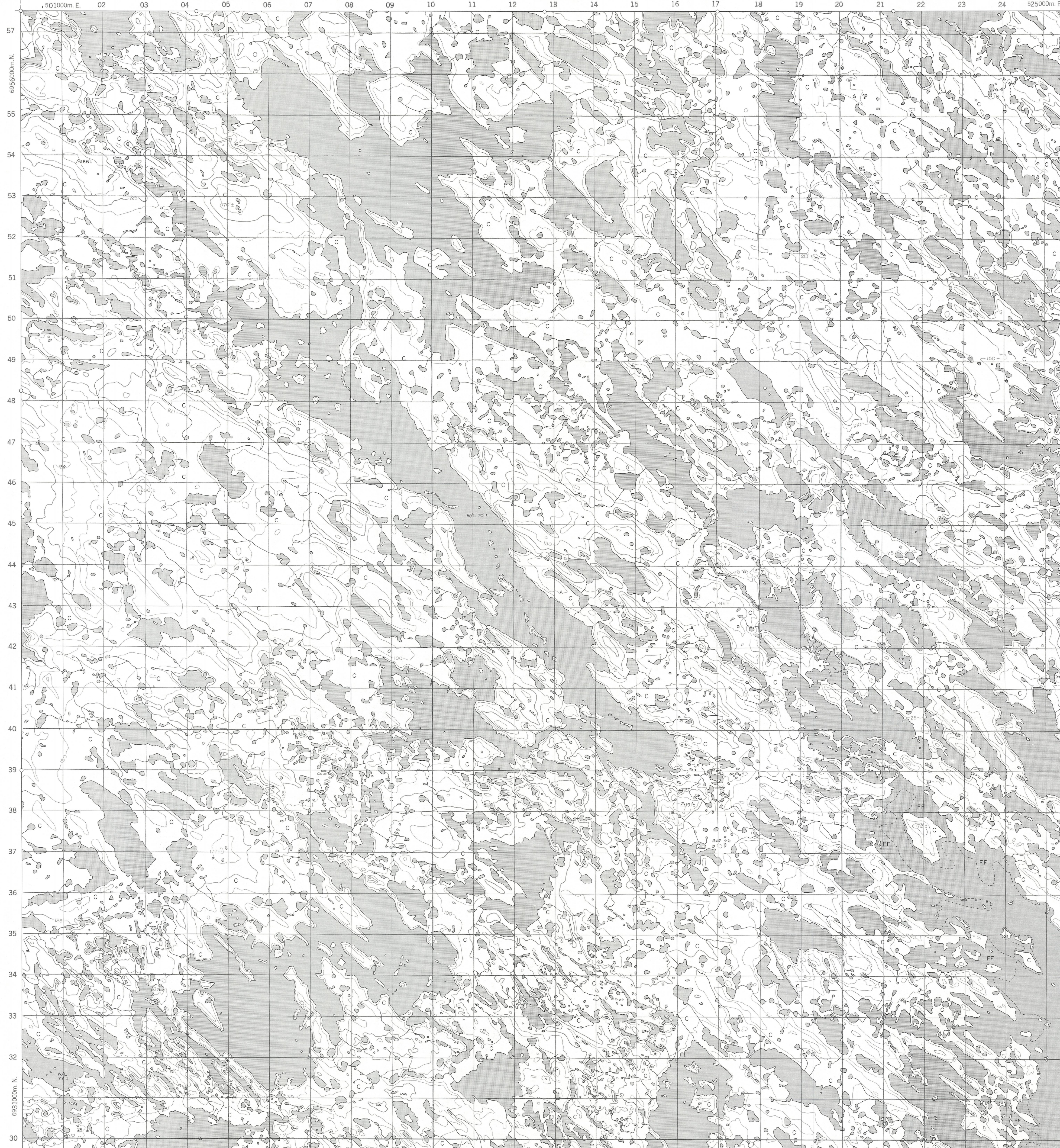
# ÉPREUVE PRÉLIMINAIRE

# 55 K/10

6958000

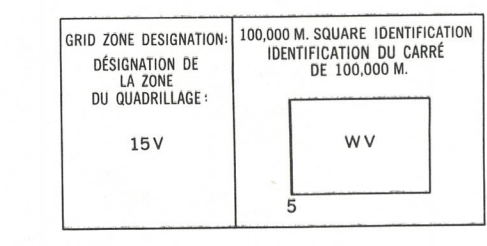
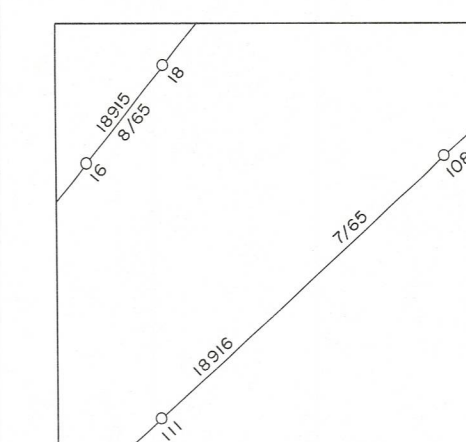
Military users, refer to this map as: **MAP 55 K/10**  
 Références de la carte pour usage militaire: **MAP 55 K/10**

SÉRIE A 733 SÈRE  
 MAP 55 K/10 CARTE  
 ÉDITION 1 MCE ÉDITION



## LEGEND - LÉGENDE

| ROADS AND RELATED FEATURES                   |       | ROUTES ET OUVRAGES CONNEXES                  |       |
|----------------------------------------------|-------|----------------------------------------------|-------|
| HARD SURFACE, ALL WEATHER                    | ..... | SURFACE DURE, TOUTES SAISONS                 | ..... |
| LOOSE SURFACE                                | ..... | GRAVIER                                      | ..... |
| CART TRACK, WINTER ROAD                      | ..... | CHEMIN DE TERRE, D'HIVER                     | ..... |
| UNDER CONSTRUCTION                           | ..... | EN CONSTRUCTION                              | ..... |
| TRAIL, CUTLINE, PORTAGE                      | ..... | SENTIER, PERCÉE, PORTAGE                     | ..... |
| BUILT UP AREA                                | ..... | AGGLOMÉRATION                                | ..... |
| RAILWAY, SIDING, STATION, STOP               | ..... | CHEMIN DE FER, VOIE D'ÉVITEMENT, GARE, ARRÊT | ..... |
| BRIDGE                                       | ..... | PONT                                         | ..... |
| SEAPLANE BASE, ANCHORAGE                     | ..... | HYDROAÉROPORT, MOUILLAGE                     | ..... |
| LANDMARK FEATURES                            |       | POINTS DE REPÈRE                             |       |
| HOUSE, BARN                                  | ..... | MAISON, GRANGE                               | ..... |
| CHURCH, SCHOOL                               | ..... | ÉGLISE, ÉCOLE                                | ..... |
| POST OFFICE                                  | ..... | BUREAU DE POSTE                              | ..... |
| HISTORICAL SITE                              | ..... | LIEU HISTORIQUE                              | ..... |
| TOWERS: FIRE, RADIO                          | ..... | TOURS: FEU, RADIO                            | ..... |
| WELL: OIL, GAS                               | ..... | PUIITS: PÉTROLE, GAZ                         | ..... |
| TANK: OIL, GASOLINE, WATER                   | ..... | RÉSERVOIR: PÉTROLE, ESSENCE, EAU             | ..... |
| TELEPHONE LINE                               | ..... | LIGNE TÉLÉPH. ONIQUÉ                         | ..... |
| POWER TRANSMISSION LINE                      | ..... | LIGNE DE TRANSPORT D'ÉNERGIE                 | ..... |
| MINE                                         | ..... | MINE                                         | ..... |
| CUTTING, EMBANKMENT                          | ..... | TRANCHÉE, REMBLAI                            | ..... |
| GRAVEL PIT                                   | ..... | FOSSE DE GRAVIER                             | ..... |
| BOUNDARIES AND CONTROL                       |       | FRONTIÈRES ET POINTS DE RÉFÉRENCES           |       |
| INTERNATIONAL, PROVINCIAL, BOUNDARY MONUMENT | ..... | INTERNATIONALE, PROVINCE, BORNE FRONTIÈRE    | ..... |
| COUNTY, DISTRICT                             | ..... | COMTE, DISTRICT                              | ..... |
| TOWNSHIP, PARISH - SURVEYED                  | ..... | CANTON, PAROISSE - ARPENTÉ                   | ..... |
| - UNSURVEYED                                 | ..... | - NON ARPENTÉ                                | ..... |
| TOWNSHIP, DLS - SURVEYED                     | ..... | CANTON, DLS - ARPENTÉ                        | ..... |
| - UNSURVEYED                                 | ..... | - NON ARPENTÉ                                | ..... |
| - SECTION CORNERS                            | ..... | - SECTION ANGULAIRE                          | ..... |
| MUNICIPALITY                                 | ..... | MUNICIPALITÉ                                 | ..... |
| INDIAN RESERVE, PARK, ETC.                   | ..... | RÉSERVE INDIENNE, PARC, ETC.                 | ..... |
| HORIZONTAL CONTROL POINT                     | ..... | REPÈRE PLANIMÉTRIQUE                         | ..... |
| BENCH MARK                                   | ..... | REPÈRE DE NIVELLEMENT                        | ..... |
| SPOT ELEVATION, ELEVATION APPROXIMATE        | ..... | POINT COTÉ, ÉLEVATION APPROXIMATIVE          | ..... |
| DRAINAGE AND RELATED FEATURES                |       | DRAINAGE ET OUVRAGES CONNEXES                |       |
| STREAM, SHORELINE: INDEFINITE                | ..... | COURS D'EAU, RIVE: IMPRÉCISE                 | ..... |
| DIRECTION OF FLOW                            | ..... | DIRECTION DU COURANT                         | ..... |
| LAKE, INTERMITTENT                           | ..... | LAC, INTERMITTENT                            | ..... |
| INUNDATED, FLOODED LAND                      | ..... | TERRAIN INONDÉ                               | ..... |
| MARSH OR SWAMP (WOODED)                      | ..... | MARAIS OU MARECAGE (BOISÉ)                   | ..... |
| DRY RIVER BED WITH CHANNELS                  | ..... | LIT DE COURS D'EAU TARI AVEC CHENAUX         | ..... |
| SAND, ABOVE, IN WATER                        | ..... | SABLE, AU DESSUS, DANS L'EAU                 | ..... |
| STRING BOG                                   | ..... | MARECAGES EN ENFLADE                         | ..... |
| TUNDRA PONDS, POLYGONS                       | ..... | TOUNDRA: ÉTANGS, SOLS POLYGONAUX             | ..... |
| RAPIDS                                       | ..... | RAPIDES                                      | ..... |
| FORESHORE FLATS                              | ..... | ESTRANS                                      | ..... |
| ROCK                                         | ..... | ROCHE                                        | ..... |
| DAM                                          | ..... | BARRAGE                                      | ..... |
| WHARF                                        | ..... | QUAI                                         | ..... |
| DITCH                                        | ..... | FOSSE                                        | ..... |
| RELIEF FEATURES                              |       | RELIEF                                       |       |
| CONTOURS                                     | ..... | COURBE DE NIVEAU                             | ..... |
| APPROXIMATE CONTOUR                          | ..... | COURBE DE NIVEAU APPROXIMATIVE               | ..... |
| DEPRESSION                                   | ..... | COURBE DE CUVETTE                            | ..... |
| ESKER                                        | ..... | ESKER                                        | ..... |
| PINGO                                        | ..... | PINGO                                        | ..... |
| SAND, SAND DUNES                             | ..... | SABLE, DUNES                                 | ..... |
| PALSA BOG                                    | ..... | PALSE                                        | ..... |
| WOODED AREA                                  | ..... | RÉGION BOISÉE                                | ..... |



EXAMPLE OF METHOD USED TO GIVE A REFERENCE TO NEAREST 100 METRES  
 EXEMPLE DE LA MÉTHODE EMPLOYÉE POUR FIXER DES REPÈRES À 100 MÈTRES PRÈS

|         |         |         |
|---------|---------|---------|
| 55 K/14 | 55 K/15 | 55 K/16 |
| 55 K/11 | 55 K/10 | 55 K/9  |
| 55 K/6  | 55 K/7  | 55 K/8  |

REFERENCE POINT  
 POINT DE REPÈRE

CHURCH - ÉGLISE (à l'ouest)  
 CHURCH - ÉGLISE (à l'est)

EASTING: Read number on grid line immediately to left of point.  
 LONGITUDE EST: Note le chiffre de la ligne de quadrillage immédiatement à gauche du point.

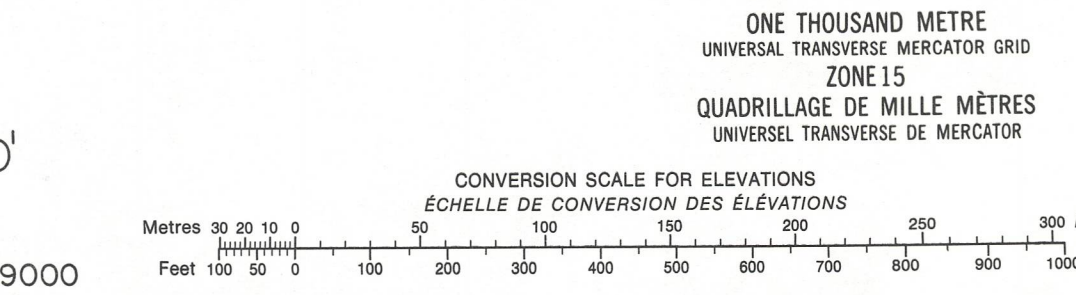
Estimate tenths of a square from this line westward to point.  
 Estimer le nombre de dixièmes du carré entre cette ligne et le repère en direction est.

NORTHING: Read number on grid line immediately below point.  
 LATITUDE NORD: Note le chiffre de la ligne de quadrillage immédiatement en-dessous du point.

Estimate tenths of a square from this line northward to point.  
 Estimer le nombre de dixièmes du carré entre cette ligne et le repère en direction nord.

GRID REFERENCE SAMPLE  
 ÉCHÉLLE DU QUADRILLAGE

Nearest entire grid reference 100,000 metres (about 53 miles)  
 La plus proche référence entière est à 100,000 mètres (environ 53 miles)



6929000

PRODUCED BY SURVEYS AND MAPPING BRANCH,  
 DEPARTMENT OF ENERGY, MINES AND RESOURCES,  
 OTTAWA, 1972, FROM PHOTOGRAPHS TAKEN IN 1965

CONTOUR INTERVAL - 25 FEET

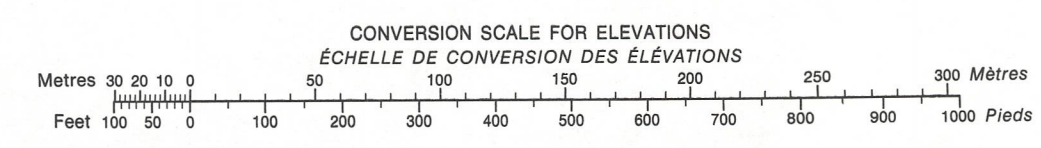
## NORTHWEST TERRITORIES

SCALE 1:50,000 ÉCHELLE  
 1.25 inches to 1 mile approximately  
 1:50,000

ÉTABLIE PAR LA DIRECTION DES LEVÉS ET DE LA  
 CARTOGRAPHIE, MINISTÈRE DE L'ÉNERGIE, DES  
 MINES ET DES RESSOURCES, OTTAWA, EN 1972,  
 D'APRÈS DES PHOTOGRAPHIES PRISES EN 1965

ÉQUIDISTANCE DES COURBES - 25 PIEDS

6929000



55 K/10  
 ÉDITION 1

ONE THOUSAND METRE  
 UNIVERSAL TRANSVERSE MERCATOR GRID  
 ZONE 15  
 QUADRILLAGE DE MILLE MÈTRES  
 UNIVERSEL TRANSVERSE DE MERCATOR

CONVERSION SCALE FOR ELEVATIONS  
 ÉCHELLE DE CONVERSION DES ÉLEVATIONS

Feet 30 30 0 0  
 100 200 300 400 500 600 700 800 900 1000  
 Mètres

The 1972 MAGNETIC BEARINGS IS 3°19' (59 min) WEST OF GRID NORTH  
 Le REPÈRE MAGNÉTIQUE EN 1972 EST 3°19' (59 min) À L'OUEST DU NORD DU QUADRILLAGE

GRID NORTH IS 0°13' (13 min) EAST OF TRUE NORTH FOR CENTRE OF MAP.  
 Le NORD DU QUADRILLAGE EST 0°13' (13 min) À L'EST DU NORD VÉRITABLE AU CENTRE DE LA CARTE.