

Military users refer to this map as: Références de cette carte pour usage militaire: SÉRIE A 701 SÉRIE MAP 38 C/12 CARTE ÉDITION 1 MCE ÉDITION

**LEGEND - LÉGENDE**

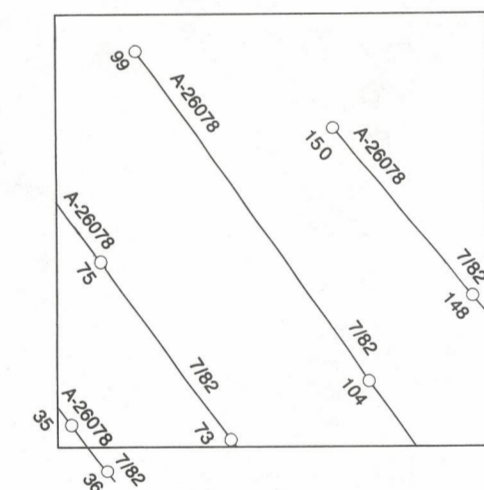
ROAD, HARD SURFACE	ROUTE, REVÊTEMENT DUR
ROAD, LOOSE SURFACE	ROUTE, SURFACE DE GRAVIER
CART TRACK, WINTER ROAD	CHEMIN DE TERRE, ROUTE D'HIVER
TRAIL, CUT LINE, PORTAGE	SENTIER, PERCÉE OU PORTAGE
BUILT-UP AREA	AGGLOMÉRATION
RAILWAY: SIDING, STATION, STOP	CHEMIN DE FER: VOIE D'ÉVÈTEMENT; STATION; ARRÊT
BRIDGE	PONT
SEAPLANE BASE; SEAPLANE ANCHORAGE	BASE D'HYDRATIONS; ANCRAGE D'HYDRATIONS
HOUSE; BARN	MAISON; GRANGE
CHURCH; SCHOOL; POST OFFICE	ÉGLISE; ÉCOLE; BUREAU DE POSTE
TOWER; LANDMARK OBJECT	TOUR; VALEUR DE REPÈRE
WELL; OIL, GAS, TANK; WATER	PUIITS; PÉTROLE, GAZ; RÉSERVOIR; EAU
POWER TRANSMISSION LINE	LIGNE DE TRANSPORT D'ÉNERGIE
MINE; GRAVEL PIT	MINE; CARRIÈRE DE GRAVIER
CUTTING; EMBANKMENT	DÉBLAI; REMBLAI
INTERNATIONAL, PROVINCIAL BOUNDARY WITH MONUMENT AND NUMBER	FRONTIÈRE INTERNATIONALE, LIMITE PROVINCIALE AVEC BORNE ET NUMÉRO
PROVINCIAL BOUNDARY, UNSURVEYED	FRONTIÈRE PROVINCIALE, NON APPRÉHÉE
COUNTY, DISTRICT BOUNDARY	LIMITE DE COMTÉ OU DE DISTRICT
TOWNSHIP, PARISH BOUNDARY	LIMITE DE CANTON, DE PAROISSE
MUNICIPALITY BOUNDARY	LIMITE DE MUNICIPALITÉ
RESERVE, SANCTUARY, PARK, ETC. BOUNDARY	LIMITE DE RÉSERVE, SANCTUAIRES, PARCS, ETC.
OUTLINED LANDMARK AREA BOUNDARY APPROXIMATE, ETC.	LIMITE DE SURFACE REPÈRE, LIMITE APPROXIMATIVE, ETC.
D.L.S. TOWNSHIP CORNER: SURVEYED; UNSURVEYED	COIN DE CANTON (A.T.C.): APPRÉHÉ; NON APPRÉHÉ
D.L.S. SECTION CORNERS	COINS DE SECTION (A.T.C.)
HORIZONTAL CONTROL POINT	POINT DE CONTRÔLE PLANIMÉTRIQUE
BENCH MARK WITH ELEVATION	REPÈRE DE NIVELLEMENT AVEC COTE
SPOT ELEVATION, PRECISE	POINT COTÉ, PRÉCIS
STREAM OR SHORELINE, INDEFINITE	COURS D'EAU OU RIVE; IMPRÉCIS
LAKE; INTERMITTENT LAKE; SHALLOW LAKE	LAC; LAC INTERMITTENT; LAC PEU PROFOND
FLOODED LAND	TERRAIN INONDÉ
MARSH; SWAMP (WOODED); STRING BOG	MARAIS; BOISÉ MARÉCAGEUX; FONDRIÈRE À FILAMENTS
DRY RIVER BED WITH CHANNELS	LIT DE RIVIÈRE ASSÉCHÉ AVEC CHENAUX
RAPIIDS; FALLS; RAPIDS	RAPIDES; CHUTES; RAPIDS
FORESHORE FLATS, SAND IN WATER, ROCKS	ESTRANS; SABLE SOUS L'EAU; ROCHES
TUNDRA; LAKES IN TUNDRA; POLYTONS	TOUNDRAS; LACS EN TOUNDRAS; POLYTONS DE TOUNDRAS
PALSA BOG	FONDRIÈRE DE PALSE
DAM; WHARF	BARRAGE; QUAI
ICEFIELD (GLACIER); MORAINES	CHAMP DE GLACE (GLACIER); MORAINES
PINGO	PINGO
DITCH	FOSSÉ
CONTOURS	COURBES DE NIVEAU
APPROXIMATE CONTOURS	COURBES DE NIVEAU APPROXIMATIVES
DEPRESSION CONTOUR	COURBE DE CUVETTE
CLIFF	FALAISE
SPOT ELEVATION, APPROXIMATE; LAND; WATER	POINT COTÉ, APPROXIMATIF: SUR TERRE; SUR L'EAU
ESKER	ESKER
SAND, SAND DUNES, RAISED BEACHES	SABLE; DUNES DE SABLE; PLAGES SURÉLEVÉES
HISTORIC SITE	LIEU HISTORIQUE
WOODED AREA; FOREST; CLEARED AREA	SURFACE BOISÉE; FORÊT; ESPACE DÉNUDÉ, CLAIRIÈRE



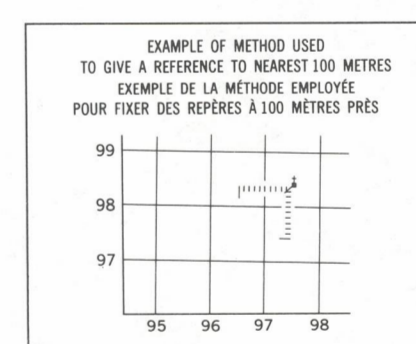
METRIC/MÉTRIQUE

METRIC/MÉTRIQUE

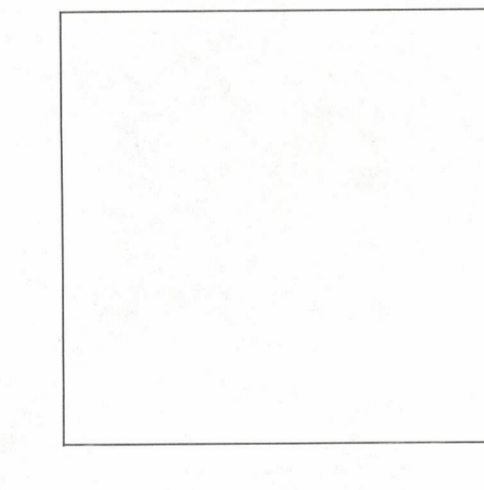
PHOTOGRAPHY PHOTOGRAPHIE  
COMPILED COMPILATION RESTITUTION



GRID ZONE DESIGNATION DESIGNATION DE LA ZONE DU QUADRILLAGE  
17X



REVISION



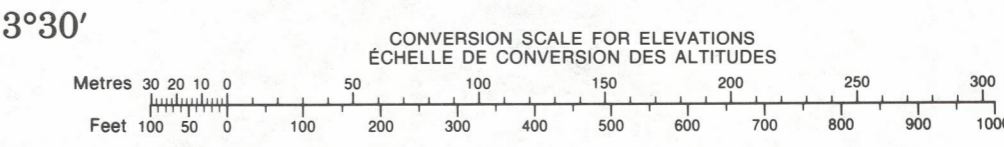
REFERENCE POINT POINT DE REPÈRE  
EASTING: Road number on grid line immediately to left of point.  
ABSCISSA: Numéro le chiffre de la ligne du quadrillage immédiatement à gauche du repère.  
Estimate length of a square from this line eastward to point.  
Estimer le nombre de disques du carré entre cette ligne et le repère en direction est.  
NORTHING: Road number on grid line immediately below point.  
ORDONNÉE: Numéro le chiffre de la ligne du quadrillage immédiatement en dessous du repère.  
Estimate length of a square from this line southward to point.  
Estimer le nombre de disques du carré entre cette ligne et le repère en direction sud.  
GRID REFERENCE: 975884  
NUMÉRO GRIFFÉ AVEC RÉFÉRENCE 100 000 MÈTRES  
La prochaine référence similaire est à 100 000 mètres

ONE THOUSAND METRE UNIVERSAL TRANSVERSE MERCATOR GRID  
ZONE 17  
QUADRILLAGE DE MILLE MÈTRES TRANSVERSE UNIVERSSEL DE MERCATOR

48 D/9 & 48 D/16	38 C/12	38 C/11
48 D/8	38 C/5	38 C/6

The 1985 MAGNETIC BEARING is 70°05' (1246 mils) WEST of GRID NORTH.  
ANNUAL CHANGE DECREASING 40.1"  
GRID NORTH is 1°20' (26 mils) EAST of TRUE NORTH for centre of map.  
Le REPÈRE MAGNÉTIQUE en 1985 est à 70°05' (1246 mils) à l'OUEST du NORD DU QUADRILLAGE.  
VARIATION ANNUELLE DÉCROISSANTE 40.1"  
Le NORD DU QUADRILLAGE est à 1°20' (26 mils) à l'EST du NORD GÉOGRAPHIQUE au centre de la carte.

THE MAGNETIC COMPASS MAY BE ERRATIC IN THIS AREA.  
LA BOUSSOLE SERA PEUT-ÊTRE INSTABLE DANS CETTE RÉGION



PRODUCED BY THE SURVEYS AND MAPPING BRANCH, DEPARTMENT OF ENERGY, MINES AND RESOURCES, OTTAWA, PUBLISHED IN 1985.  
COPIES MAY BE OBTAINED FROM THE CANADA MAP OFFICE, DEPARTMENT OF ENERGY, MINES AND RESOURCES, OTTAWA, OR YOUR NEAREST MAP DEALER.  
© 1985 HER MAJESTY THE QUEEN IN RIGHT OF CANADA, DEPARTMENT OF ENERGY, MINES AND RESOURCES.  
ELEVATIONS IN METRES ABOVE MEAN SEA LEVEL.  
CONTOUR INTERVAL..... 20 METRES  
NORTH AMERICAN DATUM 1927  
TRANSVERSE MERCATOR PROJECTION  
INFORMATION CONCERNING BENCH MARKS AND HORIZONTAL SURVEY MONUMENTS CAN BE OBTAINED FROM SECRETARY SURVEY, SURVEYS AND MAPPING BRANCH, OTTAWA.  
NO FOREST AREA ON THIS MAP

CAPE HAY  
DISTRICT OF FRANKLIN DISTRICT DE FRANKLIN  
NORTHWEST TERRITORIES TERRITOIRES DU NORD-OUEST  
ALTITUDES EN MÈTRES  
ÉQUIDISTANCE DES COURBES... 20 MÈTRES  
Système de référence géodésique nord-américain 1927  
PROJECTION TRANSVERSE DE MERCATOR  
POUR TOUT RENSEIGNEMENT CONCERNANT LES REPÈRES ET BORNES ALTIMÉTRIQUES, S'ADRESSER AUX LEVÉS GÉODÉSQUES, DIRECTION DES LEVÉS ET DE LA CARTOGRAPHIE, OTTAWA.  
AUCUNE ZONE FORÊSTIÈRE SUR CETTE CARTE.  
Scale 1:50 000 Échelle  
Miles 1 0 1 2 3  
Mètres 1000 2000 3000 4000

ÉTABLI PAR LA DIRECTION DES LEVÉS ET DE LA CARTOGRAPHIE, MINISTÈRE DE L'ÉNERGIE, DES MINES ET DES RESSOURCES, OTTAWA, PUBLIÉE EN 1985.  
Ces cartes sont en vente au Bureau des cartes du Canada, Ministère de l'énergie, des mines et des ressources, Ottawa, ou chez le vendeur le plus près.  
© 1985 SA MAJESTÉ LA REINE, DU CHEF DU CANADA, MINISTÈRE DE L'ÉNERGIE, DES MINES ET DES RESSOURCES.  
Energy, Mines and Resources Canada  
Energie, Mines et Ressources Canada