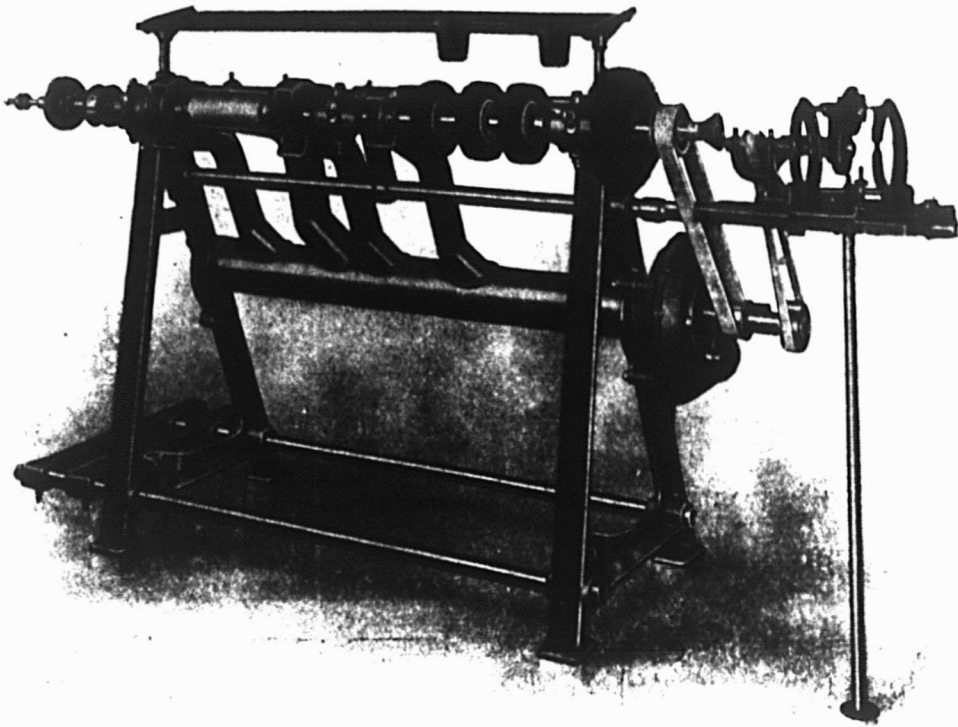


# Effacité Condensée



*Modèle N—Équipement pour réparages de chaussures—8 pieds*

Montrant le Modèle B de Machine pour aiguiser les patins y attachée.  
Le plus petit modèle de la fameuse marque

## USMC

FAIT-AU CANADA

### *Modèle N d'appareil pour réparation de chaussures*

Destiné spécialement à donner un maximum de travail efficace dans un

#### *Équipement pour réparation de chaussures dans un atelier [d'espace limité.*

Lisant de gauche à droite, l'équipement se compose ainsi:—

Roue pour repasser les bords avec fer rotatif Nashua et fers pour tige.

Rouleau en caoutchouc rayé pour finissage.

2 Roues pour polir les talons — 1 plate, 1 courbe.

Rouleau à sablonner les fonds pour talons et fonds.

Roue pour sablonner les bords, perfectionnée, avec protecteur pour l'empeigne.

1 Brosse pour talons, 1 brosse pour tiges tan, 1 brosse pour tiges noires.

Brosse en fil à polir pour tiges et fonds.

La roue d'axe à polir les talons montrée étendue dans le plateau du haut, s'ajuste au côté droit de l'arbre.

Peut être fourni avec ou sans le Modèle B de Machine à aiguiser les patins.

Un puissant Système de Soufflet enlève la poussière. Les capuchons s'ouvrent pour donner accès facile aux roues. Tablette en acier. Coussinets se huilant d'eux-mêmes. Armature lourde assurant douceur d'opération et absence de vibration nuisible. 2 Pots à encre en fer forgé, finis 1 noir, 1 tan.

*Ecrivez-nous pour informations détaillées*

**United Shoe Machinery Company of Canada, Limited**  
Montréal (Qué.)

122 Rue Adélaïde Ouest, Toronto.

179 Rue King Ouest, Kitchener.

28 Rue Demers, Québec