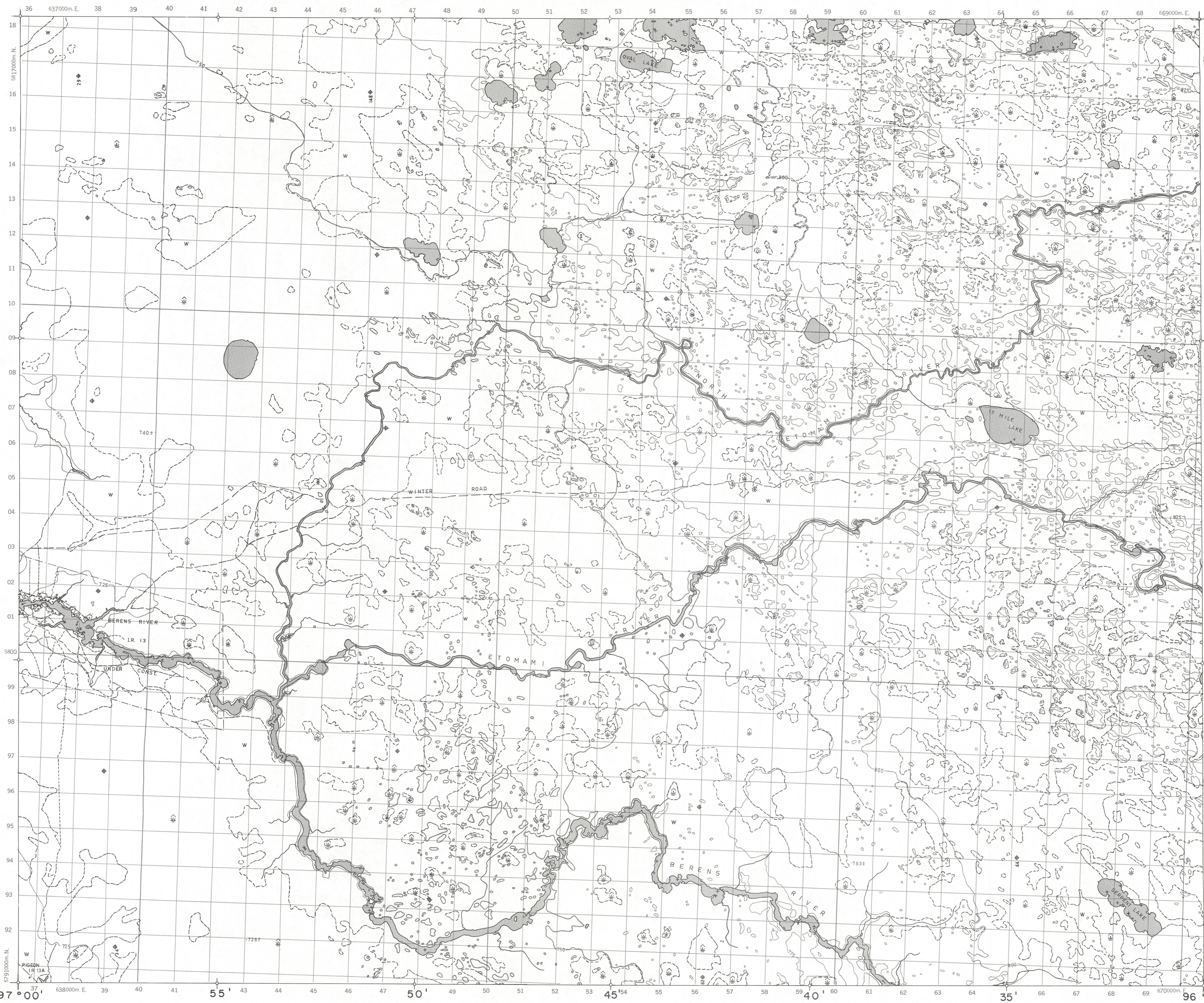


ADVANCE PRINT
ÉPREUVE PRÉLIMINAIRE

63 1/2

Military users, refer to this map as: SERIES A 743 SERIE
Référence de la carte: MAP 63 A/7 CARTE
pour usage militaire: EDITION 1 MCE EDITION

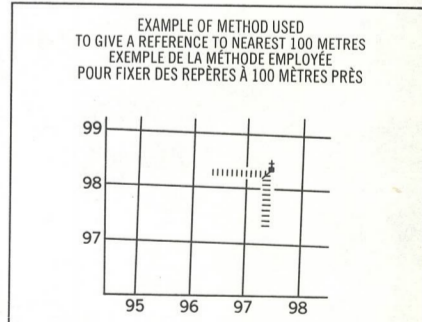


LEGEND - LÉGENDE

ROADS AND RELATED FEATURES		ROUTES ET OUVRAGES CONNEXES	
HARD SURFACE, ALL WEATHER	SURFACE DURE, TOUTES SAISONS	LOOSE SURFACE	GRAVIER
CART TRACK, WINTER ROAD	CHEMIN DE TERRE, D'HIVER	UNDER CONSTRUCTION	EN CONSTRUCTION
TRAIL, CUTLINE, PORTAGE	SENTIER, PERÇÉE, PORTAGE	BUILT UP AREA	AGGLOMÉRATION
RAILWAY, SIDING, STATION, STOP	CHEMIN DE FER, VOIE D'ÉVITEMENT, GARE, ARRÊT	BRIDGE	PONT
SEAPLANE BASE, ANCHORAGE	HYDROAÉROPORT, MOULAGE	LANDMARK FEATURES	
		POINTS DE REPÈRE	
HOUSE, BARN	MAISON, GRANGE	CHURCH, SCHOOL	ÉGLISE, ÉCOLE
POST OFFICE	BUREAU DE POSTE	HISTORICAL SITE	LIEU HISTORIQUE
TOWERS: FIRE, RADIO	TOURS: FEU, RADIO	WELL: OIL, GAS	PUIITS: PÉTROLE, GAZ
TANK: OIL, GASOLINE, WATER	RÉSERVOIR: PÉTROLE, ESSENCE, EAU	TELEPHONE LINE	LIGNE DE TÉLÉPHONIE
POWER TRANSMISSION LINE	LIGNE DE TRANSPORT D'ÉNERGIE	MINE	MINE
CUTTING, EMBANKMENT	TRANCHÉE, REMBLAI	GRAVEL PIT	FOSSÉ DE GRAVIER
BOUNDARIES AND CONTROL		FRONTIÈRES ET POINTS DE RÉFÉRENCES	
INTERNATIONAL, PROVINCIAL	INTERNATIONALE, PROVINCE	BOUNDARY MONUMENT	BORNE FRONTIÈRE
COUNTY, DISTRICT	COMTE, DISTRICT	TOWNSHIP, PARISH, UNSURVEYED	TOWNSHIP, PARROISSE, NON ARPENTÉ
SECTION LINE	LIGNE DE SECTION	MUNICIPALITY	MUNICIPALITÉ
INDIAN RESERVE, PARK, ETC.	RÉSERVE INDIENNE, PARC, ETC.	HORIZONTAL CONTROL POINT	REPÈRE PLANIMÉTRIQUE
BENCH MARK	REPÈRE DE NIVELLEMENT	SPOT ELEVATION, ELEVATION APPROXIMATE	POINT COTE, ÉLEVATION APPROXIMATIVE
		DRAINAGE AND RELATED FEATURES	
		DRAINAGE ET OUVRAGES CONNEXES	
STREAM, SHORELINE: INDEFINITE	COURS D'EAU, RIVE: IMPRÉCISE	DIRECTION OF FLOW	DIRECTION DU COURANT
LAKE, INTERMITTENT	LAC, INTERMITTENT	INUNDATED, FLOODED LAND	TERRAIN INONDÉ
MARSH OR SWAMP (WOODED)	MARAIS OU MARECAGE (BOISÉ)	DRY RIVER BED WITH CHANNELS	LIT DE COURS D'EAU TARI AVEC CHENAUX
SAND, ABOVE, IN WATER	SABLE, AU DESSUS, DANS L'EAU	STRING BOG	MARECAGES EN ENFILADE
TUNDRA PONDS, POLYGONS	TOUNDRAS: ETANGS, SOLS POLYGAUX	RAPIDS	RAPIDES
FORESHORE FLATS	ESTRANS	ROCK	ROCHE
DAM	BARRAGE	WHARF	QUAI
DITCH	FOSSÉ	RELIEF FEATURES	
		RELIEF	
CONTOURS	COURBE DE NIVEAU	APPROXIMATE CONTOUR	COURBE DE NIVEAU APPROXIMATIF
DEPRESSION	COURBE DE CUVETTE	ESKER	ESKER
PINGO	PINGO	SAND, SAND DUNES	SABLE, DUNES
PALSA BOG	PALSE	WOODED AREA	RÉGION BOISÉE

GRID ZONE DESIGNATION 100,000 M. SQUARE IDENTIFICATION

DESIGNATION DE LA ZONE DU QUADRILLAGE	IDENTIFICATION DU CARRÉ DE 100 000 M.
14 U	DP PN



REFERENCE POINT: CHURCH - ÉGLISE (see above)

EASTING: Read number on grid line immediately to left of point.
LONGITUDE EST: Note to column of the line of quadrillage immediately to gauche du repère.
Estimate tenths of a square from this line northward to point.
Estime le nombre de dixièmes du carré entre cette ligne et le repère en direction nord.

NORTHING: Read number on grid line immediately below point.
LATITUDE NORD: Note to column of the line of quadrillage immédiatement en-dessous du repère.
Estimate tenths of a square from this line northward to point.
Estime le nombre de dixièmes du carré entre cette ligne et le repère en direction nord.

GRID REFERENCE: QUAI
EXEMPLE DU QUADRILLAGE: 975984

North-south grid reference: 100,000 metres (square 14 U)
L'axe nord-sud référence au carré: 100 000 mètres (carré 14 U)

63 1/2	63 1/10	63 1/5
63 1/6	63 1/4	63 1/3
63 1/3	63 1/2	63 1/1

ONE THOUSAND METRE
UNIVERSAL TRANSVERSE MERCATOR GRID
ZONE 14
QUADRILLAGE DE MILLE MÈTRES
UNIVERSAL TRANSVERSE DE MERCATOR

PRODUCED BY SURVEYS AND MAPPING BRANCH,
DEPARTMENT OF ENERGY, MINES AND RESOURCES,
OTTAWA, 1971. FROM PHOTOGRAPHS TAKEN IN 1955, 56.
CONTOUR INTERVAL 25 FEET

17 MILE LAKE
MANITOBA
EAST OF PRINCIPAL MERIDIAN - EST DU MÉRIDIEN PRINCIPAL
SCALE 1:50,000 ÉCHELLE
1.25 inches to 1 mile approximately

ÉTABLI PAR LA DIRECTION DES LÈVÉS ET DE LA
CARTOGRAPHIE, MINISTÈRE DE L'ÉNERGIE, DES
MINES ET DES RESSOURCES EN 1971, D'APRÈS DES
PHOTOGRAPHIES PRISES EN 1955, 56.
ÉQUIDISTANCE DES COURBES 25 PIEDS

SUPERSEDED EDITION

CONVERSION SCALE FOR ELEVATIONS
ÉCHELLE DE CONVERSION DES ÉLEVATIONS

Metres	30	100	200	300	400	500	600	700	800	900	1000
Feet	100	330	660	990	1320	1650	1980	2310	2640	2970	3300