

Dans l'empyème maxillaire, le pus se trouve seulement collecté dans cette cavité sans altération de la paroi. Ce pus peut avoir pour origine un abcès dentaire; ou encore venir du nez par l'ostium, à la suite d'une sinusite frontale, sphénoïdale ou ethmoïdale. Dans ces cas, la muqueuse est normale; et le sinus agit comme entrepôt de pus de provenance étrangère. Il peut rester en contact avec la muqueuse du sinus pendant bien longtemps sans l'altérer. Cependant à la longue, cette dernière peut venir à s'infecter et suppurer à son tour. Heureusement cette transformation demande beaucoup de temps à s'effectuer, contrairement à ce qui se passe dans les sinusites aiguës d'origine nasale, où le pus en stagnation attaque très vite une muqueuse qui, parce qu'elle est altérée dès les premiers jours, se trouve en état de moindre résistance.

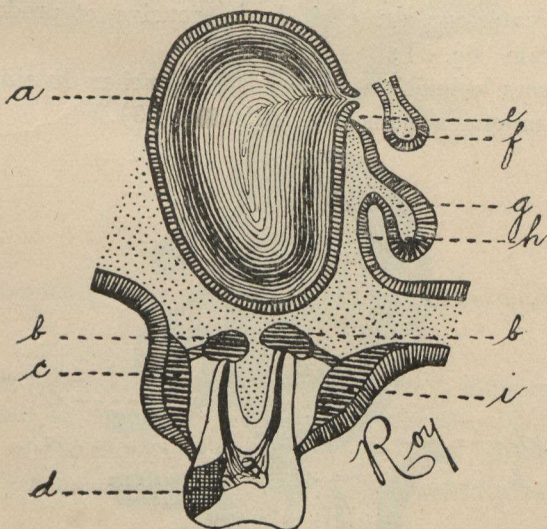


FIG. 2. — Carie et abcès dentaires,

*a*, muqueuse normale du sinus.

*b*, abcès dentaires.

*c*, parulie gingivale.

*d*, carie dentaire au quatrième degré.

*e*, méat moyen.

*f*, cornet moyen.

*g*, cornet inférieur.

*h*, méat inférieur.

*i*. parulie palatine.