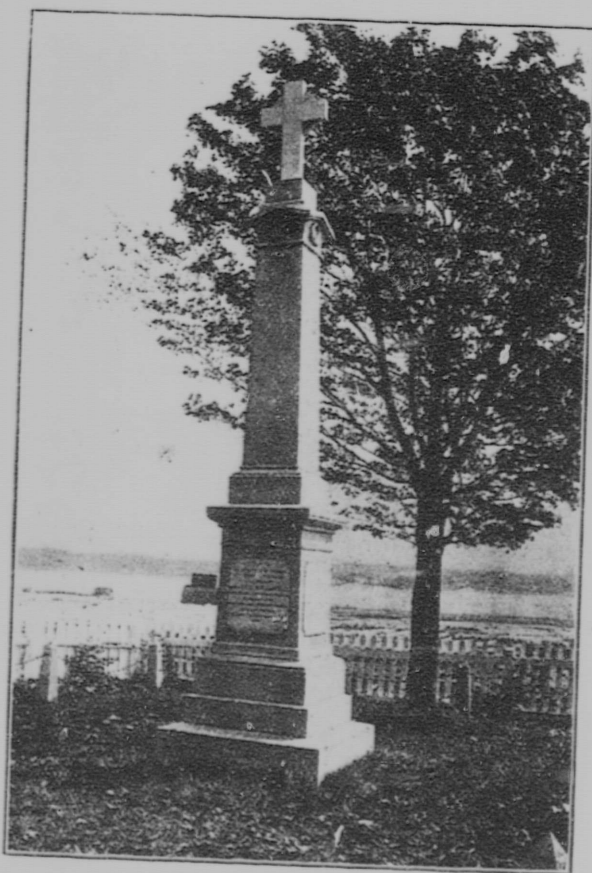


# L'Enseignement Primaire

Revue illustrée de l'Ecole et de la Famille

C.-J. MAGNAN . . . . . Propriétaire et Rédacteur-en-chef.



**Le monument du R. P. Ennemond Massé**

Ce monument est élevé à Sillery, près Québec, sur la rive nord du Saint-Laurent, à l'endroit même où fut construite la première chapelle par le Commandeur de Sillery en mémoire du R. P. Massé, le premier Jésuite missionnaire qui desservit cette mission, appelée dans le temps la mission Saint-Joseph de Sillery. Ce monument fut érigé le 26 juin 1870.