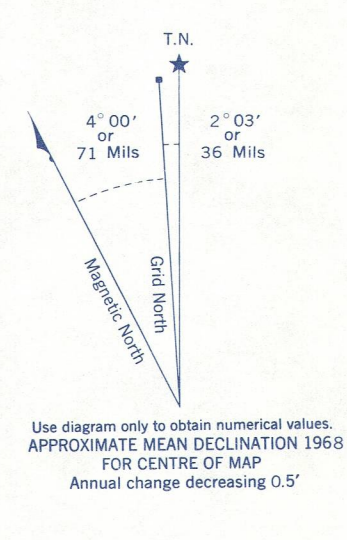
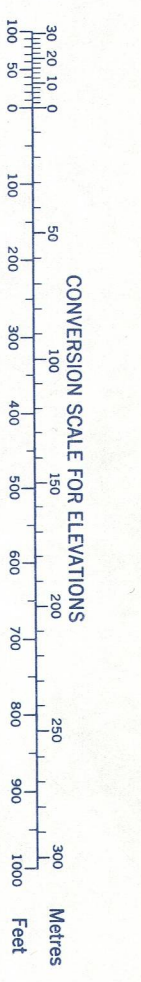
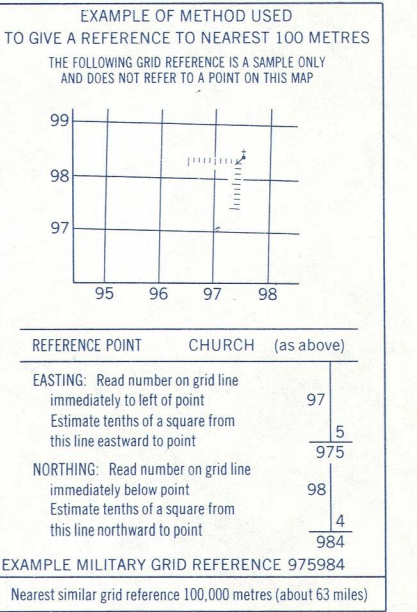
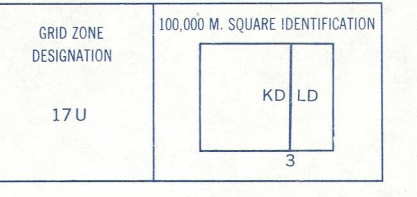


Refer to this map as: EDITION 1 MCE SERIES A 751



ONE THOUSAND METRE
UNIVERSAL TRANSVERSE MERCATOR GRID
ZONE 17

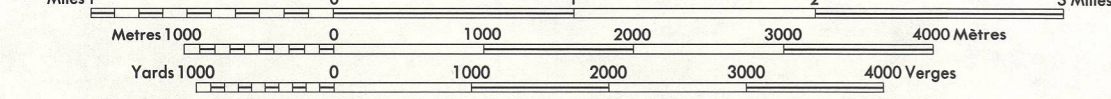


BROWN NUMBERED TICKS INDICATE
THE 1000 METRE U.T.M. GRID
ZONE 16

McGILL UNIVERSITY
MAP COLLECTION
MAR 23 1971
GEOGRAPHY DEPARTMENT
MONTREAL

MISSINAIBI LAKE
ONTARIO

Scale 1:50,000 Échelle



CONTOUR INTERVAL 50 FEET
Elevations in Feet above Mean Sea Level
North American Datum 1927
Transverse Mercator Projection

Cette carte provisoire équivaut à une carte régulière au point de vue de précision de l'information.
Certains noms inscrits sur cette carte ne sont pas mentionnés ailleurs. La direction des lieux et de la cartographie sont au profit de la rigueur cartographique et de la précision.

Échelle en 1:50 000, par la DIRECTION DES LEVÉS ET DE LA CARTOGRAPHIE, MINISTÈRE DE L'ÉNERGIE, DES MINES ET DES RESSOURCES. Carte des photographies aériennes prises en 1963. Levés sur le terrain en 1960. Imprimée en 1970.
Les cartes sont en vente au Bureau de distribution des cartes, ministère de l'Énergie, des Mines et des Ressources, Ottawa.

SUPERSEDED
EDITION