

Certaines étapes du démantèlement d'un sous marin



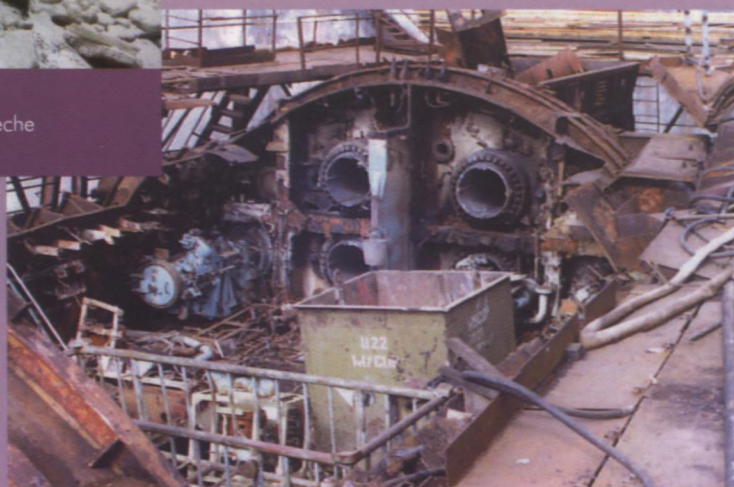
Vue aérienne du chantier Zvezdochka à Severodvinsk



Sous-marin désaffecté toué vers le chantier Zvezdochka par un remorqueur principal et des bâtiments auxiliaires



Poupe du sous-marin désaffecté n° 608 en cale sèche



Enveloppe du groupe réacteur avec conteneur pour l'entreposage des déchets radioactifs