



▲烈治山一廳
50x100呎 價七萬餘
BUNDLE & NO. 3RD RD.
8251 GILBERT RD.
RICHMOND, B.C.



161 N. GLENDE AVE B.B.Y.
豪華新屋, CAPITAL HILL
三層風景優美, 約四十尺
紅瓦面, 西班牙款式。



三年新石屋, 三舖位
七組柏文 3611 WINGSWAY
開價 88 萬。



▲市中心八十組, 十二層石屋大廈出
賣 18 年新, 街角地, 131x132 每組
有陽台, 優美城市風景海景, 開價
三百六十萬, 業主可接受按揭。



▲唐人街地王, 位片打東街三層石屋
現商業樓宇, 四年新 25x122 現
有三戶租客, 每層設有冷氣, 開價
二百五十萬, 業主可接受按揭。



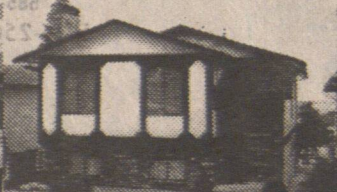
▲3632 NAPIER ST
VAN. B.C.
二房一廳土庫一房
地 33x107 近界限
街, 開價七萬餘。



▲唐人街柏文 11 組
有舖位, 月收二
千六, 開價十九
萬九。
628-630 E.
GEORGIA ST. VAN
B.C.



▲冷氣機生意出賣, 有
固定客戶合約, 年入
七萬七餘, 舖位約
3,500 呎, 長批
可分租, 業主急賣。



▲三年新屋三房一廳
土庫完成二房一廳
保養一流, 標準地
價十三萬餘。



▲冷氣機生意出賣, 有
固定客戶合約, 年入
七萬七餘, 舖位約
3,500 呎, 長批
可分租, 業主急賣。



▲三年新屋三房一廳
土庫完成二房一廳
保養一流, 標準地
價十三萬餘。



▲冷氣機生意出賣, 有
固定客戶合約, 年入
七萬七餘, 舖位約
3,500 呎, 長批
可分租, 業主急賣。



▲三年新屋三房一廳
土庫完成二房一廳
保養一流, 標準地
價十三萬餘。



▲冷氣機生意出賣, 有
固定客戶合約, 年入
七萬七餘, 舖位約
3,500 呎, 長批
可分租, 業主急賣。

BLOCK BROS. REALTY LTD.
梁寶琴 公司電話: 435-1471 請預約參觀
住家電話: 263-4949
CHRISTINE LEUNG
PAGER 687-7711 No 7011 3107 Kingsway VAN. B.C.



▲GOVERNMENT ROAD
三房一廳, 複層式, 土庫完成 81x122.
15 年新, 保養一流。
新地毯, 三廁所, 兩
火爐。
3616 DALEBRIGHT DR.
BURNABY, B.C.



▲兩房一廳土庫完成。
二房一廳乃街夾 16 街
全部翻新, 開價九萬
餘, 有按揭提供, 月
收九百。
3165 GLEN DR. VAN.
B.C.



▲13 年商業樓宇, 二個
舖位, 二組柏文, 地
33x105 開價十七萬餘
4921-4927 JOYCE
RD. VAN. B.C.



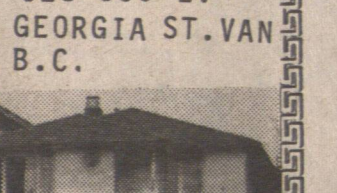
▲銀行封屋 4305 ELGIN
27 夾乃二房一廳, 土
庫底 33x115 開價八萬
餘, 4305 ELGIN
ST. VAN. B.C.



▲豪華新屋, 三房一廳
有家庭房, 土庫二房
一廳完成, 紅瓦面。
熱水暖氣, 2791 東六
街, 逢週末開放, 二
至四時。



▲3131 E. 28 近 RENFREW
28 年屋, 正層兩房一廳, 土庫完成兩房一廳, 月收
租九百元, 地 33x117



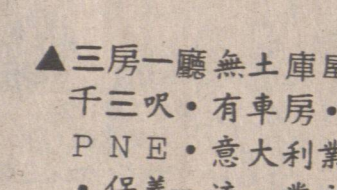
▲兩房一廳, 有土庫
CLARK 夾 7 街, 保
養一流, 有大爐。
開價八萬餘。
2370 CLARK DR.
VAN. B.C.



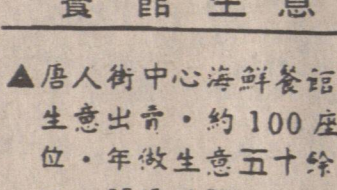
▲KILLERNARY TOWNHOUSE
三房一廳, 有土庫。
約千四呎, 保養一流
開價十萬餘。
6705 ARLINGTON
ST. VAN. B.C.



7795 THORNHILL DR. VAN.
B.C. FRASERVILLE 地區, 近城
多利夾 61 街, 超級翻新加
大靚屋保養一流正層二房
一廳 1270 平方呎土庫一房
廳地大風景好開價十二萬餘



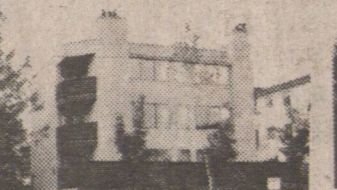
▲三房一廳無土庫屋。
千三呎, 有車房, 近
P.N.E. 意大利業主
保養一流, 業主急
賣, 開價九萬餘。



▲唐人街中心海鮮餐館
生意出賣, 約 100 座
位, 年做生意五十餘
萬, 開價廿五萬。
74 座位, 實用面積三千
五百呎, 14 個車位, 乃唐
一街, 有酒吧, 各種新式
廚房設備, 特大廚房, 開
業主急賣六萬餘



▲33x130 二房一廳 1200
呎, 保養好, 開價七
萬餘。
3661RAE AVE. VAN. B.C.



▲十組柏文, 四年新,
保養一流, 三層高。
位於東百老匯街年入
約五萬六餘業主急賣
942 E. BROADWAY
VAN. B.C.



▲二房一廳, 有土庫
標準地, 有風景。
CAPITAL HILL 十萬餘。
125 S. SEA AVE.
BURNABY, B.C.

黃玉清
HEDDY WONG
住家: 526-1406
傳呼機: 680-7338

劉穎茵
AMY LAU
住家: 421-8178
傳呼機: 299-5264
直接傳呼機 680-7332

GRACE & JOHN SHUM
住家: 327-5636
直接傳呼機 667-0313

沈慶俊
及沈太
住家: 327-5636
直接傳呼機 667-0313

Century 21
PRUDENTIAL
ESTATE LTD
電話: 325-5633
美洲最大實業公司
CAMBIE AND 40th AVE.

擴充營業
為僑胞服務
物業免費估價

擴充營業
為僑胞服務
物業免費估價

擴充營業
西區金比夾四十街新
辦公室原班人馬, 免
費估價, 專程為閣下服務。

▲33x110 地可建新屋一間, 價六
萬九。
▲19 街近 28 街, 標準好屋, 全
屋翻新, 四大睡房適合大家庭
樓下完成, 三睡房可出租, 開
價十一萬餘。

▲近 16 街, 二睡房, 土庫完成
可出租, 開價九萬九。
▲近 16 街, 二睡房, 土庫完成
可出租, 開價九萬九。
▲近 16 街, 二睡房, 土庫完成
可出租, 開價九萬九。

▲近 16 街, 二睡房, 土庫完成
可出租, 開價九萬九。
▲近 16 街, 二睡房, 土庫完成
可出租, 開價九萬九。
▲近 16 街, 二睡房, 土庫完成
可出租, 開價九萬九。

▲近 16 街, 二睡房, 土庫完成
可出租, 開價九萬九。
▲近 16 街, 二睡房, 土庫完成
可出租, 開價九萬九。
▲近 16 街, 二睡房, 土庫完成
可出租, 開價九萬九。

▲近 16 街, 二睡房, 土庫完成
可出租, 開價九萬九。
▲近 16 街, 二睡房, 土庫完成
可出租, 開價九萬九。
▲近 16 街, 二睡房, 土庫完成
可出租, 開價九萬九。

▲近 16 街, 二睡房, 土庫完成
可出租, 開價九萬九。
▲近 16 街, 二睡房, 土庫完成
可出租, 開價九萬九。
▲近 16 街, 二睡房, 土庫完成
可出租, 開價九萬九。

陳太 中英語
ALICE CHAN
公司電話: 274-7221
住家電話: 277-3677

Montreal Trust
REAL ESTATE DEPARTMENT
滿地可實業公司

專長列治文區地產買賣
各款房屋, 任君選擇。

許太 粵語英語
PATSY HUI
公司電話: 274-7221
住家電話: 274-9797

▲列治文區可步行至觀
音寺, 五千多呎超級
豪華型別墅, 七房
四浴五套新屋, 地大
向南, 設備齊全, 保
養一流, 全屋石地大
客廳及飯廳, 樓底高
十呎, 英倫柚木廚櫃
等, 只售廿三萬九千

▲列治文四大房新款屋
地點好, 設備佳, 雙
車房, 游泳池, 天窗
酒吧, 舒適美觀, 價
開價十九萬四千八百
。物有所值。

▲列治文向南全新屋。
實用面積 3652 呎樓上
樓下都有主人房四大
天窗 SAUNA JACUZZI 應有
盡有, 裝修一流, 設
備豪華, 氣派非凡。
只售廿五萬九千。

▲列治文 NO 3 夾
WILLIAMS 25 年三房兩
廳大家庭房, 新屋頂
新, 已及熱水爐。
地大 100'x80' 向南。
舒適潔淨, 保養一流
近巴士學校, 環境優
靜, 減價十萬二千。

▲列治文 NO 4 RD, 發展
生一 (8831) 號, 五年
新屋, 樓上三大睡房
兩浴, 樓下兩睡房
兩浴及廚房, 向南。
有後院, 光猛潔淨。
中央吸塵系統。
減價十一萬二千。

▲本乃比五年新近西門
萊沙大學, 二千八呎
五睡房, 四浴室, 豪
華型大廳, 日本式花
園, 地大向南, 減價
十八萬八千

▲溫哥華東區好入息好屋, 兩年新, 近京士
底, 交通方便, 近學校, 地大 56'x127', 每
邊面積二千呎好住家, 年入息二萬五千
多, 自住或投資, 價廿三萬八千。

▲溫哥華東區好入息好屋, 兩年新, 近京士
底, 交通方便, 近學校, 地大 56'x127', 每
邊面積二千呎好住家, 年入息二萬五千
多, 自住或投資, 價廿三萬八千。

▲溫哥華東區好入息好屋, 兩年新, 近京士
底, 交通方便, 近學校, 地大 56'x127', 每
邊面積二千呎好住家, 年入息二萬五千
多, 自住或投資, 價廿三萬八千。

▲溫哥華東區好入息好屋, 兩年新, 近京士
底, 交通方便, 近學校, 地大 56'x127', 每
邊面積二千呎好住家, 年入息二萬五千
多, 自住或投資, 價廿三萬八千。

唐記建築裝修
Tong's Construction
Peter Tong (327-1895)
新屋承建 舊屋翻新 商業樓宇
土庫間格 水電工程 自動車門
內外裝修 鋁鐵欄河

余正木工泥水
電話: 251-6248
各改油屋水磚水廚牆政
項建漆頂喉石泥廁身府
裝加粉瓦修砌路磁批牌
修建刷仔理結面磚盥照

朱氏裝修
電話: 433-9784
政府裝土大免
府修庫小費
牌改開工估
照建格程價
另有長期合約
修理小型柏文

中明
油漆裝修大小工程
土庫間格屋頂補漏
免費估價
電話: 325-5459

亞趙建築公司
J. CHIU CONSTRUCTION
TEL: 327-2588
免圍水土設裝承
費牆電庫計修建
估磚工開圖油新
價花程格則漆屋