

## Il est encore temps de protéger les fraisiers

Les fraisiers peuvent être abîmés par les gels et les dégels répétés, qui les soulèvent du sol et abîment ou cassent les racines. Les gelées qui dessèchent le collet et les feuilles des plantes peuvent aussi leur faire du mal en hiver. Il est rare que les plantes se soulèvent sur un sol bien égoutté, mais elles sont exposées à souffrir grandement sur un sol mal égoutté, principalement de bonne heure au printemps, après la fonte des neiges. Les pertes causées par le froid peuvent n'être pas très grandes dans certaines situations car la protection naturelle amoindrit l'effet desséchant du froid, ou la neige peut donner la protection nécessaire.

Pour que les fraisiers résistent à l'hiver il est bon de les recouvrir d'un paillis. Le sol recouvert d'un paillis se tient à une température plus uniforme, la terre ne gèle pas aussi rapidement sous le paillis et elle dégele aussi plus lentement. Ainsi les plantes protégées par un paillis peuvent éviter les gels et les dégels du printemps, avec les résultats désastreux qui s'ensuivent. Si les dommages sont causés par le dessèchement, qui se produit souvent dans les situations exposées, le paillis évitera cet accident. Les plantes exposées au froid sans protection contre la sécheresse et les vents froids peuvent être complètement desséchées. Lorsque l'air est sec, un paillis plus épais est nécessaire que dans les endroits où l'atmosphère est humide et où, par conséquent, les pertes par évaporation sont moins fortes.

Dans les districts où le climat est modéré il suffit d'appliquer un léger paillis; un paillis trop épais pourrait causer des dégâts parce que les plantes restent humides et que la moisissure se développe. Dans les sections plus froides on peut généralement compter sur une épaisse couche de neige; dans les conditions de ce genre, un paillis épais nuirait aux plantes.

De tous les matériaux employés comme paillis, la bonne paille, sans graines de mauvaises herbes est la meilleure. La paille doit être étendue en couche égale à raison de deux tonnes à l'acre; une couverture assez épaisse pour que les plantes soient bien cachées suffit généralement; et un épandage bien fait, donnant une couche égale et légère est tout à fait satisfaisant. On peut employer une légère couverture de foin propre de marais mais il faut veiller tout spécialement à ce qu'elle ne soit pas trop épaisse, car le foin tassé peut garder l'humidité au printemps et faire pourrir les plantes. Les branches d'épinette font une bonne couverture pour les plantes, mais il faut beaucoup de temps pour les ramasser et les mettre en place.

Le paillis doit être placé en novembre lorsque la terre est bien gelée; on l'enlève au printemps durant la dernière semaine d'avril ou la première semaine de mai. Quand il est sec on l'emploie comme litière ou on le place entre les rangées où il sert comme paillis d'été, il conserve ainsi l'humidité et permet de tenir propres les fruits qui se trouvent le long des bords des rangées.

W. S. BLAIR, Régisseur.

Ferme Expérimentale, Kentville, N. S.

## ACHETEZ et VENDEZ — PAR LE — MOYEN DES PETITES ANNONCES



### DIVERS

**ARGENT A PRETER** sur hypothèque en ville et à la campagne. S'adresser à Ed. Boisseau-Picher, notaire, BLOC MORIN, 111, côte de la Montagne. 6-12

**Aubaines en marchandises militaires.** — en gros et détail grands capots de soldats 2.75 robes .75; Cuittes de laine 1.50; Paques sacs 25 et 50 cts.

Couvertes \$1.75. Tout article du stock du gouvernement aux plus bas prix livrés par maille. Dominion Second Hand Clothing, 58-60 St-Dominique, Québec. 22-6-12 P57

**AVIS.** — Avis aux gens qui ont du bois de pulpe à vendre **rough ou pleuré**, que je suis en état de payer les plus hauts prix du marché. Comme je ne fais plus affaire sous le nom de Fournier & Simack, veuillez adresser toute correspondance à Napol Fournier, Cap St-Ignace, Qué. 20-4-1-P57.

**DEMANDE.** — Volailles vivantes et abattues, œufs frais, porcs abattus, veau et agneau. Miel. Ecrivez-nous pour toute information concernant le marché. Gunn Langlois Cie, Ltée, Montréal, Qué. 29-13-12 X05

**FOIN ET PAILLE.** — J'ai toujours en stock foin et paille de toutes qualités à vendre par lot de char. — Ecrivez à Jos. Meunier, St-Liboire, Cte Bagot Qué. 22-6-12 P05

**POUR LES MERES.** — Mères de famille, ne laissez pas vos enfants avec des poux dans la tête. **RAMKA** détruit les poux et les lentes par une seule application. 25 sous. Pas de timbres. Les Laboratoires **RAMKA**, Boite Postale 215, Tignish, I. P. E. 29-13-12 P56

**RENARDS NOIRS ARGENTES.** — Quelques couples de jolis renards de l'année. Le plus beau choix de renards noirs argentés. Egalement renards plus âgés. Prix: de \$300 à \$700, le couple. S'adresser à English Lake Fox Farms, Lac Frontière, Montmagny, Qué. 29-13-12 P46

**SPECIALISTE.** — Le docteur Marcoux, de Thetford Mines, s'étant spécialisé dans le traitement des maladies diabétiques, par l'insuline découverte du docteur Banting de Toronto, offre ses services à tout malade qui se croit atteint de cette maladie. 6-20-12-P-16

**SURPLUS DE L'ARMÉE.** — Bottines, jantes, culottes, sous-vêtements, chemises, vêtements, couvertures et draps de lit, couvertures imperméables, selles, tentes et toiles, etc. Ecrivez pour catalogue, Magasin de Surplus Militaire, 294 N-Dame-Ouest, Montréal. 17-1-1-3-P85.

**TABAC PAR LA MAILLE.** — En feuille de choix vieux de trois ans; très aimé des fumeurs, prix de 40c à 80c la lb. Un paquet échantillon de 2 lbs, sera envoyé par poste affranchie à n'importe quelle adresse en Canada pour \$1.00. Co-operative Tobacco Exchange, Ruthven, Ont. 22-6-12 P86

**VOULEZ VOUS RIRE.** — Envoyez 10 cts pour l'Oracle du Mariage, catalogue français de farces, attrapes, monologues, chansons, il-lustré. Edif. Hartman 1302-B Saint-Denis, Montréal. 27-10-1-P05.



## CULTIVATEURS, VILLAGEOIS, RURAUX. LE BULLETIN DE LA FERME

n'attend pas au jour de l'an pour vous offrir des 4rennes, vous offrir d'une manière tangible l'expression de ses sincères sympathies au cours de la crise qui nous éprouvons tous, ruraux et citadins. D'ici le premier janvier 1924, le Bulletin de la Ferme veut encore vous faire bénéficier de son offre exceptionnellement avantageuse de

**6 INSERTIONS  
POUR LE PRIX DE 4  
PENSEZ-Y**

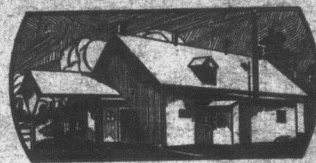
Si vous avez à vendre du foin—des animaux—des volailles—des dindons et que d'autres choses, annoncez tout de suite.

C'EST LE TEMPS

Adressez votre copie à Case Postale 129 Québec.

**BEAUX MEUBLES A PRIX RAISONNABLES.** — La maison N. G. Valiquette Ltée, peut vous fournir à des prix défiant la compétition, tous les meubles et articles de maisons dont vous avez besoin. Demandez de suite, nos circulaires avec prix sur les objets qui vous intéressent actuellement.

N.-G. VALIQUETTE, Ltée, 447 est, Ste-Catherine, Montréal 13-27-12-57



Fermes, Fromageries, Beurreries.

**BEURRIERIE.** — A vendre; bonne beurrerie à 4 milles du village. Outillage moderne en parfait ordre. 7000 lbs de lait par jour, bons revenus. Ne recevons que le lait. Conditions faciles. Départ cause de santé. S'adresser à J. P. BRETON, Saint-Gédéon Cte Frontenac, Qué. 29-13-12 P76.

### ANIMAUX

A  
VENDRE



**A VENDRE.** — Deux veaux mâles nés de printemps de race Holstein enregistrée, provenant d'un troupeau accredité et de mères ayant fait preuve de bonnes laitières. S'adresser à Gustave Jacques, Ste-Théodose, Cte Verchères, Qué. 6-12-P05.

**A VENDRE.** — Magnifique percheron noir, importé de France, hautement recommandé. Pesant 1800 lbs, âge 9 ans. Cause de vente parentée. S'adresser à M. Westlake, vétérinaire, Ferme Ross, Verchères, Qué. 6-12-05.

**A VENDRE.** — Patsy Jérôme. Percheron noir, enregistré No. 143595, né en 1917. S'adresser à J. Remillard, St-Philippe, Cte La-Prairie. 6-12-C05

**CHEVAUX A VENDRE.** — 1 poulain 2 1/2 ans, 1200 lbs, une jument 8 ans, 1400 lbs, un cheval 4 ans, 1275 lbs, une jument 12 ans 1300 lbs, la mère des trois autres; tout rouge. Vendrait tous les quatre ou la paire si désiré. Une femme ou un enfant peut les conduire tout comme un homme. S'adresser à W. R. Camiré, La Baie, Cte Yamaska, Qué. 6-12-105.

**YORKSHIRE CHERRY LANE:** Truies prêtes à mettre bas. Lot excellent de cochons des deux sexes prêts à servir à la fin de novembre. Prix raisonnables. Jas. Carter, R. R. No 1, Hagersville, Ont. 6-20-12-P15

### VOLAILLES

A  
VENDRE



**A VENDRE.** — Cochons Plymouth Rock Barré, Lignée Américaine et cochons Chantecler. \$3.00 à \$10.00 pièce. Arrivent remis si non satisfait. J.-E. COULOMBE, St-Angele de Laval, Sud des Trois-Rivières. 13-27-12

**A VENDRE.** — Cochons et poulettes Plymouth Rock barrés sélectionnés au nid à trappe. Cochons Wyandottes blancs. Un trio de canards Coureur Indien (Indian Runner Duck, fawn and white). Oies Toulouse, prix raisonnable. Emile Robillard, Lavaltrie, Cte Berthier. 13-27-12-P05

**VOLAILLES A VENDRE.** — Cochons et poulettes, Plymouth Rock barrés, Wyandottes blancs, Wyandottes argentées, Orpingtons fauves. Sujets sélectionnés au nid à trappe, un trio de canards Coureur Indien (Indian Runner Duck, fawn and white) prix raisonnable. Emile Robillard, Lavaltrie, Cte Berthier. 27-10-1-P05.

**VOLAILLES A VENDRE.** — Dindes bronzées de premier choix pour le minimum prix de \$12, le couple et \$15, le trio aussi animaux Ayshire de tout âge. La Ferme Turcotte, St-Isidore, Dorchester Qué. 6-12-P05.

## Service de trains entre Québec et Montréal

Le service du Chemin de Fer National entre Québec et Montréal est des plus commodes: "Le Montréal" part à Québec (Gare du Palais) à 1.20 p.m., tous les jours excepté le dimanche et arrive à Montréal à 6.05 p.m. (Le dimanche départ de Québec à 4.45 p.m., arrive à Montréal à 9.30 p.m.) au retour, "Le Québec" part de Montréal à 4.45 p.m., tous les jours et arrive à Québec à 9.30 p.m. Pour tous autres renseignements prière de s'adresser à n'importe lequel des agents du Chemin de Fer National du Canada.

## La Chine, client du Canada

"Les Chinois délaissent de plus en plus le riz, comme aliment, pour la farine et le blé; bien qu'ils n'achètent pas la meilleure qualité, ils semblent préférer le grain canadien". C'est la déclaration que faisait hier M. George C. Dew, agent de fret pour l'Asie, du Pacifique Canadien; il ajoute que la majeure partie des produits transportés en Orient par le Pacifique Canadien était du blé et de la farine. "Le commerce du Canada avec l'Orient augmente sensiblement et, cette année, tous nos navires qui sont partis de Vancouver portaient de grosses cargaisons". Le désastre du Japon n'a donc pas affecté les expéditions.

Le commerce d'importation s'est aussi maintenu au cours de l'année. Les envois de marchandises pour le temps de Noël sont rarement considérables, d'après M. Dew; ils ne le sont pas plus cette année que pendant les précédentes. C'est le thé qui tient la tête des importations d'Orient; on expédie cette denrée vers les autres pays du monde par la voie du Pacifique Canadien, car le Canada est considéré comme la route la plus rapide entre l'Europe et l'Orient. Le Canada tire de grands avantages de ce trafic transcontinental.

Lisez le Bulletin de la Ferme

## Les Ayrshires

Toronto Winter Fair "races figuratives" firent les éleveurs particulièrement des prix.

Les gagnants

Taureaux "A"

Taureaux, 2

Taureaux, 1

mentale,

Taureaux, 1

R.-R. Ne

Moins d'un an

Vaches, 3 an

Genisse, 2 an

Meilleur

Sulpeace, Oka.

Meilleur

rimentale, O

Meilleur

Oka.

Com

Liste des

iront

ter les

Date En

Déc. 11 Hull

" 12 Wakefi

" 12 Low

" 12 Gracece

" 12 Maniw

" 13 Shawv

" 13 Fort C

" 13 Camp

" 13 Quyon

" 14 Aylme

"Article 17

pection, à l'heu

renseignements

Veui

propriéta

localité.

Secréta