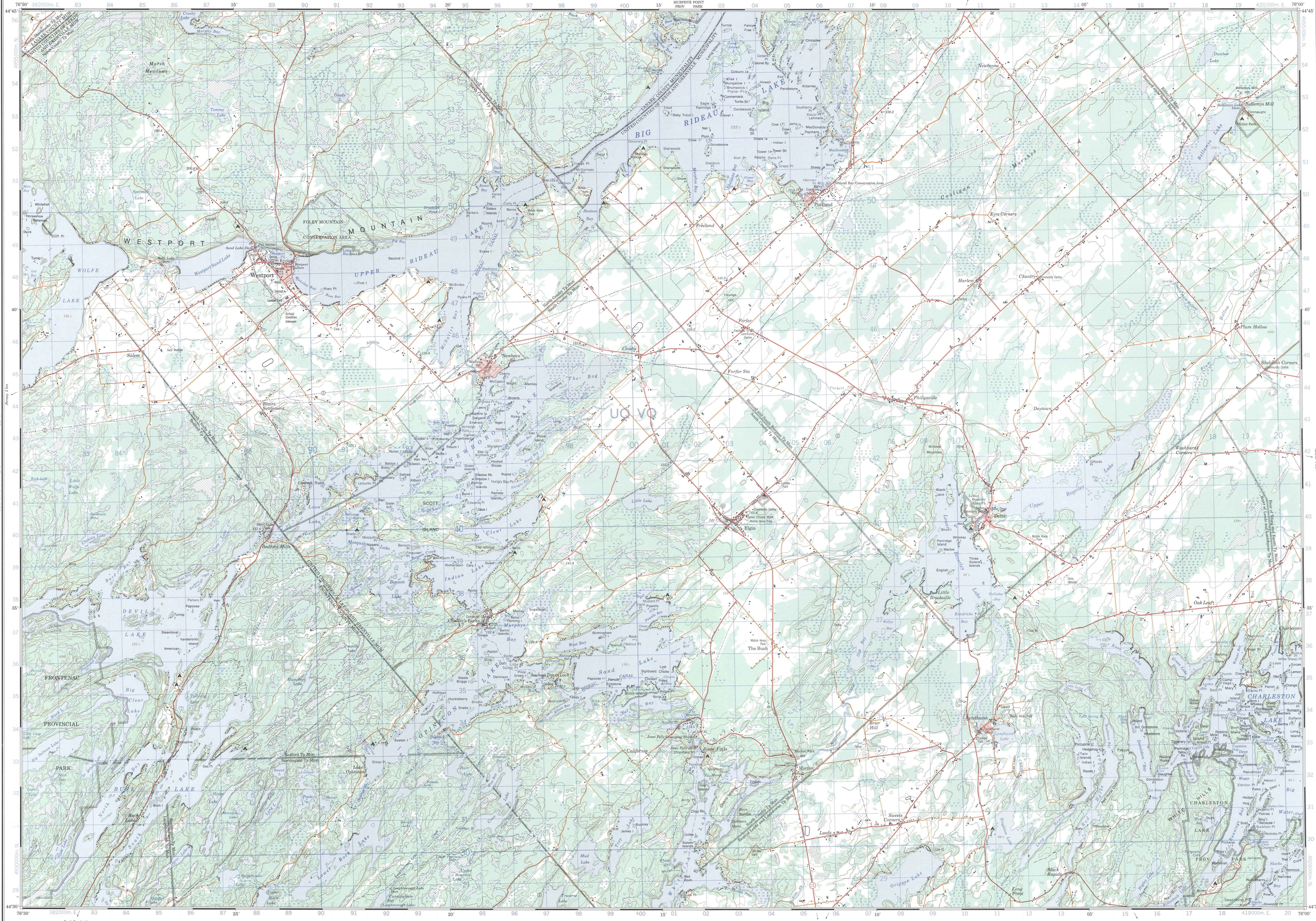


Military users refer to this map as: **SERIE A 751 SERIE**  
 Références de cette carte pour usage militaire: **MAP 31 C/9 CARTE**  
**EDITION 6 MCE EDITION**



METRIC/MÉTRIQUE

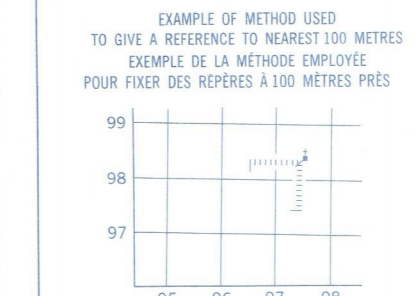
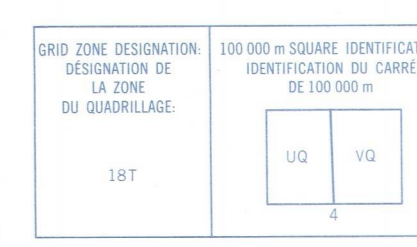
METRIC/MÉTRIQUE



Use diagram only to obtain numerical values  
 APPROXIMATELY MEAN DECLINATION 1915  
 FOR CENTRES OF MAP  
 Annual change increasing 2.7"

Utiliser le diagramme que pour obtenir les valeurs numériques  
 APPROXIMATIVEMENT AU CENTRE DE LA CARTE EN 1915  
 Variation annuelle croissante 2.7"

ONE THOUSAND METRE  
 UNIVERSAL TRANSVERSE MERCATOR GRID  
 ZONE 18  
 QUADRILLAGE UNIVERSEL TRANSVERSE DE MERCATOR  
 DE MILLE MÈTRES



REFERENCE POINT CHURCH - EGLISE  
 EASTING: Read number on grid line immediately to left of point.  
 ESTIMATION: Read number on grid line of quadrillage immédiatement à gauche du point.  
 ESTIMATE tenths of a square from this line eastward to point.  
 ESTIMER le nombre de dixièmes de carré entre cette ligne et le point en direction est.

77°30'	77°30'	77°30'	77°30'
44°15'	31 C15	31 C16	31 B13
	31 C10	31 C9	31 B12
	31 C7	31 C8	31 B5
44°15'			77°30'

**WESTPORT ONTARIO**

Scale 1:50 000 Échelle 1:50 000

CONTOUR INTERVAL 10 METRES  
 Altitudes en mètres

ÉCHELLE DE CONVERSION DES ALTITUDES  
 ÉQUIVALENCE DES COUBRES 10 MÈTRES

CONVERSION DE LA COTESURFACE NAD 83 (NAD 83) EN NAD 27  
 Valeurs indiquées pour cette carte

Produced by the Canada Centre for Mapping, Department of Energy, Mines and Resources. Information current as of 1988. Published in 1984.

Produit par le Centre canadien de cartographie, Ministère de l'énergie, des mines et des ressources. Renseignements à jour en 1988. Publiée en 1984.

© 1988, HER MAJESTY THE QUEEN IN RIGHT OF CANADA, DEPARTMENT OF ENERGY, MINES AND RESOURCES.

© 1988, SA MAJESTÉ LA REINE DU CHÊT DU CANADA, MINISTÈRE DE L'ÉNERGIE, DES MINES ET DES RESSOURCES.