

les  
DUX

de Poux  
uis!  
iculture et conseils  
ges.  
TORONTO.

COMMERCE

GUIDE DE L'INVEN-  
envoyé gratuit  
MARION  
ité, Montréal.  
ec et Washington, D. C.

TERRAIN

ées, adressées au sous-  
scription les mots:  
at d'une propriété, à  
at reçues jusqu'à midi  
re 1927, pour l'achat  
e, connu sous le nom  
nement du Dominion,  
lle, P.Q., et qui est sis  
rue Principale, près de  
yant 67 pieds 6 pouces  
ale, et 127 pieds de pro-

ut autre renseignement  
né, au commis des tra-  
s, Québec, P.Q., et au  
lle, P.Q.

mission aura été accep-  
ntes comme suit: 25 pour  
notification de l'accepta-  
balance dans les douze  
de la notification de l'ac-  
on, avec intérêt à 6 pour  
e que des soumissions  
fournies par le minis-  
ux conditions mention-  
s.  
our 100 du montant de  
re du Ministère des Tra-  
une banque à charte  
e soumission. On accep-  
des bons du Dominion  
de la compagnie du ché-  
onal, ou des bons et un  
pour compléter le mon-  
rantie sera consignée au  
ision aura été acceptée  
arché conformément aux  
on. Si la soumission est  
ntée de 10 pour 100 sera  
premier versement de  
r l'achat, tel que requis.  
ze à accepter ni la plus  
stions.

S. E. O'BRIEN,  
Secrétaire,  
1927. No 9295

le 1 à 11.  
trouve le total de la  
oufs est plus élevé  
a parquet.  
yandottes blanches;  
de Lennoxville.

10 H.	T.	Total	Points
M 4	1673	1733.7	
1 21	2117	2306.0	
M 17	1686	1787.9	
M 0	1665	1559.5	
M 0	1769	1992.8	
M 5	1852	1943.8	
M 0	1165	1090.2	
M 10	1966	2338.9	
M 0	1096	1041.6	
M 0	1706	1608.8	
3 14	1458	1529.0	
M 3	2109	2073.8	
M 18	1768	1914.9	
M 19	1928	1985.1	
3 12	2103	2239.6	
4 17	1093	1100.4	
4 24	1958	2159.3	
4x29	2130	2142.2	
5 11	1576	1631.7	
3 12	981	970.5	
216 33799		35249.7	

RAPPORTS TÉLÉGRAPHIQUES OFFICIELS SUR  
LES MARCHÉS

Le 27 OCTOBRE 1927.

MONTREAL.

Marché de pommes et de pommes de terre, soutenu.

Oignons, ferme.

Pommes de terre de l'I. P. E., blanches, 90 lbs. "A"	\$1.40 à	1.45
Pommes de la N. E. Wealthy, baril, No 1		5.50
Pommes de la N. E. Wealthy, baril, No 2		5.00
Pommes du N. B. McIntosh, baril, No 1	9.00 à	10.00
Pommes du N. B. McIntosh, baril, No 2	7.50 à	8.50
Pommes de terre, du N. B., blanches, 80 lbs. "A"	1.25 à	1.35
Pommes de terre de Qué., blanches, 80 lbs. "A"	1.25 à	1.35
Betteraves, carottes et navets, de Qué., le sac de 75 lbs.		1.00
Laitue, de Québec, Greenhouse, cageot de 3 doz.		3.00
Choux-fleurs, de Qué., cageot de 1 doz.	1.25	
Choux, de Qué., cageot de 100 lbs.	1.50	
Céleri, de Qué., cageot de 3 à 4 doz.	3.00	
Epinars, de Qué., panier d'un boisseau	1.00	
Oignons, de Qué., échantillon, 75 lbs.	1.75	
Pommes, de Qué., Wealthy, No 1	6.00	
Pommes de Qué., Wealthy No 2	5.50	
Pommes de Qué., McIntosh, No 1	9.00 à	10.00
Pommes de Qué., McIntosh, No 2	7.50 à	8.50
Pommes de Qué., Fameuse, No 1	9.00	
Pommes de Qué., Fameuses No 2	7.50 à	8.50
Pommes d'Ont., Wealthy, No 1	6.00	
Pommes d'Ont., Wealthy, No 2	5.00	
Pommes d'Ont., McIntosh, No 1	9.00 à	10.00
Pommes d'Ont., McIntosh, No 2	7.50 à	8.50
Pommes d'Ont., Snow, No 1	9.00	
Pommes d'Ont., "No 2"	7.50 à	8.00
Tomates, d'Ont., panier de 11 pintes, No 1	.65 à	.75
Tomates, d'Ont., panier de 11 pintes, No 2		.50
Oignons rouges, d'Ont., qtl., régulier		2.50
Céleri, d'Ont., cageot de 4 à 6 doz.	2.75 à	3.00
Pommes de la C. B. Wealthy, caisse, belles	2.75 à	3.00
Pommes de la C. B. McIntosh, caisse, "C"	3.00 à	3.25

ARRIVAGES DE WAGONS DU 24 au 26 INCLUSIVEMENT:

I.P.E. 9 de pommes de terre,  
N. B. 39 de pommes de terre, 6 de pommes,  
Qué., 17 de pommes de terre, 1 de pommes,  
Ont. 4 de pommes, 1 de raisins, 3 de céleri, 1 de fruits mélangés,  
2 de légumes et fruits mélangés, 2 d'oignons,

C. B. 2 de pommes,

IMPORTES:

9 de pommes, 8 de raisins, 2 de tomates, 1 de céleri, 1 de fruits mélangés,  
2 de patates sucrées, 4 de bananes, 2 d'oranges, 2 de pamplemousses.

QUEBEC.

Commerce bon, température belle.

Pommes de terre du N. B. Blanches, 80 lbs.	1.40
Pommes de Qué., Fameuses et McIntosh, baril, No 1	11.00
Pommes de Qué., Fameuses et McIntosh, baril, No 2	10.50
Pommes de Qué., Fameuses et McIntosh, baril, No 3	9.00
Pommes de terre de Qué., blanches, 80 lbs., le sac, "A"	1.25 à 1.35
Céleri, de Qué., la doz.	1.50
Choux-fleurs, de Qué., la doz.	1.75
Choux, de Qué., la doz.	.70 à .80
Pommes d'Ont., McIntosh, baril, No 1	11.00
Pommes d'Ont., McIntosh, baril, No 2	10.50
Pommes d'Ont., McIntosh, baril, No 3	9.00
Pommes d'Ont., McIntosh, caisse, très belles	4.00
Oignons rouges, d'Ont., qtl., réguliers	3.00
Céleri, d'Ont., cageot, beau	4.25
Tomates, d'Ont., caisse de 11 pintes, plate	.80
Raisins, Ont., caisse de 6 pintes, plate, No 1	.55
Pommes de la C. B. McIntosh, caisse "C"	3.00 à 3.50

ARRIVAGES DE WAGONS DU 24 au 26 INCLUSIVEMENT:

N. E. 7 de pommes,  
Qué., 6 de pommes de terre, 1 de choux.  
Ont., 11 de pommes, 3 d'oignons, 1 de raisins.

IMPORTES:

1 de raisins.

J. H. L.

Concours provincial de labour tenu à Farnham,  
comté de Missisquoi, les 18, 19 et 20 octobre 1927

(Suite à la page 829)

Perrault, le vainqueur. La vingt-quatrième "Le cultivateur". La vingt-cinquième "La fille du cultivateur". La vingt-sixième "Les belles du Canada". M. Grenier dit avoir accompagné des étrangers dans un voyage à travers le Canada. Les visiteurs ont été étonnés, non-seulement de l'immensité et de la fertilité du pays, mais aussi par les facilités et les avantages qu'offrent le Gouvernement fédéral et provinciaux aux cultivateurs et aux colons et par le peu de profits que nous tirons de toutes nos ressources.

Semence "CLEMENT"  
Vendu garanti pour  
donner pleine et entière  
satisfaction.  
Pour renseignements  
prix et conditions. S'a-  
dresser à l'in-  
venteur.  
Irénee Clément.  
St-Justin  
Co. Maskinonge

Les cultivateurs tirent-ils tout le profit qu'ils devraient de l'enseignement pratique des fermes expérimentales? Le gouvernement fédéral entretient à grands frais une chaîne de fermes d'expérimentations au coût de plus d'un million de piastres. Il existe des fermes dans tous les principaux centres du pays sous des climats différents, il en existe dans les parties les plus avancées comme dans les régions les plus reculées, dans l'Abitibi Québécois et Ontario. Il existe des fermes de culture spéciale, comme celle que vous avez à Farnham, mais je vous le demande, les cultivateurs en profitent-ils autant qu'ils le devraient ou qu'ils le pourraient. Lisent-ils les rapports et les notes mensuelles publiés par les fermes? Les visitent-ils de temps à autre. Quelques centaines sur 137,000 les visitent annuellement.

Nous avons, dans la province de Québec, une quarantaine de fermes de démonstration, qui sont sous la direction du ministère de l'Agriculture provincial. Ces fermes sont la propriété de cultivateurs, qui les cultivent pour leur propre compte. Les profits leur appartiennent et ils doivent subir les pertes dues aux mauvaises récoltes, à la mauvaise administration ou à tou-

te autre cause, lorsqu'il y en a.

Les régisseurs de ces fermes sont choisis parmi les cultivateurs moyens. C'est donc dire que ceux qui ont des succès travaillent dans des conditions à peu près semblables à celles de leurs concitoyens ou de leurs voisins.

Ces fermes sont la meilleure démonstration que je connaisse de ce que peut faire la pratique au service des connaissances agricoles. On ne peut pas leur reprocher ce que l'on a longtemps dit de certaines fermes modèles appartenant au gouvernement; on ne peut pas dire que tout y est fait à prix d'argent, puisque c'est le propriétaire qui paie. Cependant, il faut l'avouer, tout en reconnaissant le bien qu'ont pu faire les fermes de démonstration, les imitateurs sont encore trop rares. Les uns trouvent que, sans être excessivement difficile, ce n'est pas absolument facile d'adopter le système de rotation préconisé; d'autres craignent de faire fausse route, à moins d'avoir une direction proche et sûre; enfin, quelques-uns n'ont pas entière confiance ou trouvent que cela demanderait trop d'ouvrage. Pourtant tous les experts en agriculture s'accordent pour réclamer des réformes dans nos pratiques agricoles et déclarent que l'agriculture ne peut être payante dans la province de Québec, comme partout ailleurs, à moins d'être faite suivant les

IL INVENTE UNE  
NOUVELLE LAMPE

Lumière dite plus blanche qui coûte moins  
cher que le gaz ou l'électricité.

Ottawa, Ont.—Des brevets viennent d'être accordés par le Gouvernement Américain à un ingénieur en éclairage, du nom de Johnson, pour une nouvelle lampe brûlant l'huile de charbon ordinaire. Cette lampe produit une vapeur de l'huile, faisant une flamme bleue qui chauffe le manchon au point de lui donner une blancheur éclatante, ce qui produit une lumière puissante, douce et très blanche. Ne consommant que 6% d'huile avec 94% d'air, elle est excessivement économique. On dit qu'elle est simple à employer, qu'elle brûle sans odeur et sans faire de bruit et n'offre aucun danger.

N.-D. Johnson, 405 Ave. Logan, Toronto, désire aussi des distributeurs locaux et offre ux vendeurs une proposition de vente très unique, très avantageuse. Il offre même une lampe à titre gracieux à celui qui le premier en fera usage dans chaque localité et l'aidera à introduire cette nouvelle lumière.



Cette découverte fera  
du bien à des millions

M. W.-J. Dorion, New-York, écrit: "Mal de tête, indigestion et constipation me faisaient souffrir depuis des années. J'avais tout essayé mais franchement c'est votre pilule laxative végétale qui est le meilleur régulateur quotidien que j'aie jamais pris."

PETITES PILULES CARTER

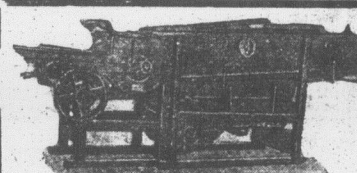
POUR LE FOIE

Chez tous les pharmaciens—paquetages rouges 25c et 75c.

Les règles que la science et l'expérience ont enseignées depuis longtemps et à moins que l'on suive un système de rotation raisonné.

Nous cultivons un soi fatigué. Il faut le rajeunir. Nos troupeaux ont faim, comme

(Suite à la page 835)



LE NOUVEAU  
"CHAMPION AMERICAIN"

Voilà la batteuse à grain idéale pour battre la récolte économiquement et en retirer le plus gros bénéfice.

Sa construction est forte, exempte de complication de mécanisme. Son cylindre monté sur base d'acier est d'une résistance jusqu'ici encore inconnue.

DEMANDEZ

Ma circulaire illustrée donnant plus de détails sur sa construction et mes prix.

Eug. GALARNEAU  
Pont Rouge, Qué.

En Route pour

la plus grande exposition du monde à l'intérieur. Éclipsera tous les triomphes précédents.

EXPOSITION ROYALE D'HIVER

Colisée royal et nouvelles bâtisses pour le bétail

TORONTO CANADA

Du 16 au 24 Novembre.

Installations magnifiques, et concours très contestés pour les honneurs internationaux entre ce qu'il y a de mieux dans les neuf provinces et plusieurs États producteurs de bétail, chevaux, volailles, d'oiseaux domestiques, de renards argentés, et de tous produits agricoles et horticoles.

La plus grande exposition de chevaux de l'Amérique du Nord

Huit jours de spectacles merveilleux. Des émotions pour tous!

Prix réduits sur tous les chemins de fer.

DUNCAN, O. BULL, président,

A. P. WESTERVELT, gérant,

146 rue King Ouest, Toronto, Canada.