

diennes en matière de conception et de création de bases de données numériques partagées constituent une précieuse ressource internationale accessible aux autres pays qui utilisent des outils de géomatique pour la planification et la prise de décision.

Les professionnels de la géomatique au Canada ont toujours bénéficié d'une excellente réputation en ce qui a trait à l'application et à l'adaptation des nouvelles technologies. L'industrie privée a, pour sa part, contribué activement aux projets d'aide canadienne à l'étranger en fournissant des services de cartographie aux pays en voie de développement. Les entreprises de cartographie ne font pas seulement qu'établir et fournir des cartes numériques, elles offrent également de précieux services de consultation aux organismes étrangers relativement à l'utilisation, à la mise à jour et à l'application des données.

Les entreprises canadiennes de cartographie sont également des chefs de file mondiaux dans le domaine de la mise au point de techniques de photogrammétrie et d'analyse des images. Les progrès réalisés actuellement au Canada dans les domaines de la cartographie numérique, des logiciels d'analyse et des systèmes d'information favorisent l'expansion rapide de la compétence de son industrie et de ses marchés d'exportation.

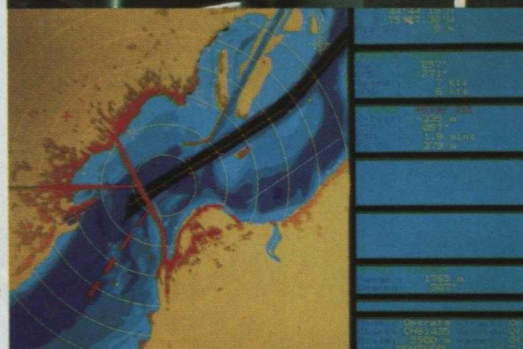
### Cartes hydrographiques

La cartographie hydrographique reflète également l'approche innovatrice du Canada. Par exemple, l'industrie canadienne a mis au point des technologies et des systèmes d'exploitation en temps réel de l'affichage de cartes électroniques à bord des navires, permettant une navigation précise la nuit, dans les cours d'eau encombrés, et dans toutes les conditions météorologiques. Des cartes électroniques sont déjà installées à bord des traversiers de la Colombie-Britannique et des brise-glaces de la Garde côtière canadienne naviguant dans le Saint-Laurent pour permettre l'accès à longueur d'année au port de Montréal.



Gregory Geoscience Limited

Offshore Systems Limited



OSL a produit des cartes électroniques avec affichage en temps réel de la position du navire. Ici, la superposition de la carte et de l'image radar lève la plupart des ambiguïtés positionnelles.

PROCOM-2, système d'information géographique mis au point par Gregory Geoscience, projette une image Landsat sur une carte, pour que des analystes puissent en faire l'interprétation.