

#4, 5, 9, 11-12

BIBLIOTHÈQUE
C. E. G. E. P.
E. L. GARNEAU

Yvette Haiguel

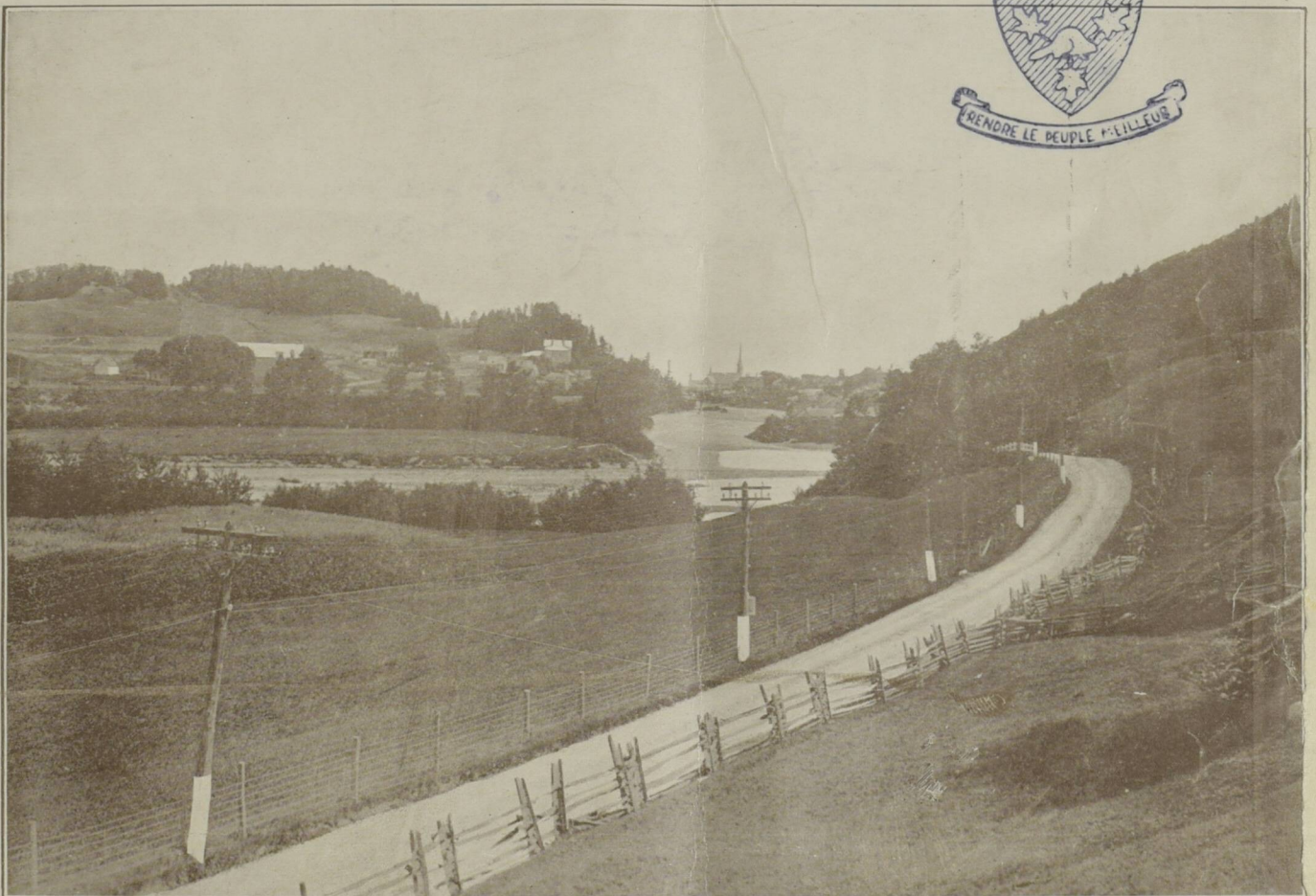
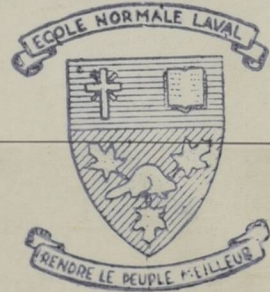
44382

8

LE TERROIR

REVUE MENSUELLE ILLUSTRÉE

RETIRÉ DE LA COLLECTION
DATE 24 avril 2004 DB



(Coutoiosic du Ministère de la Voirie - Québec.)

PAYSAGE ET SCÈNE DU TERROIR.-- Près de La Malbaie, sur la route pittoresque de Québec à Saint-Siméon, Charlevoix.

Arts, = Sciences, = Lettres

Mai, 1927, vol. VIII, no. 182 - 2 - 130, St-Vallier, QUÉBEC