

PER
B-226

S

9/3/24

LE BULLETIN DE LA FERME

ORGANE DES CULTIVATEURS DE PROGRÈS

FONDÉ EN 1913

PARAIT TOUS LES JEUDIS

Bibliothèque St-Sulpice
340 rue St-Denis
24-14-6-24



ADMINISTRATION: 111, COTE DE LA MONTAGNE
(Edifice Morin) QUÉBEC

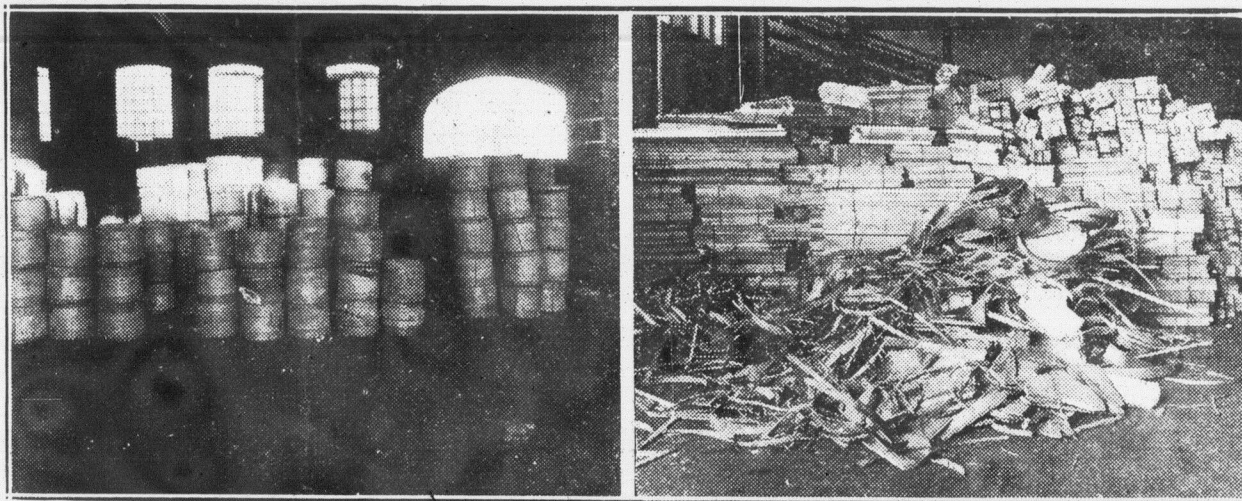
ABONNEMENT: CANADA, EXCEPTÉ CITÉ DE QUÉBEC 75c
CITÉ DE QUÉBEC ET PAYS ÉTRANGERS \$1.50

VOLUME XII, No 10

QUEBEC

LE 6 MARS 1924

AMELIORATION OPPORTUNE



Boîtes à fromage arrivées en mauvais état sur les quais de Liverpool.

Les débris restant après une coûteuse réparation de ces boîtes.

En apportant une modification essentielle dans la fabrication des boîtes à fromage, la Coopérative a mis fin à un défaut dont nous avons souffert malheureusement trop longtemps.

L'état pitoyable dans lequel arrivaient certaines expéditions de fromage outre-mer, (voir vignette ci-dessus), et la ferme volonté qu'a la Coopérative d'assurer une meilleure place pour notre principal produit laitier, sur les marchés étrangers, ont déterminé cette société à suggérer aux fabricants de la Province, l'emploi d'une nouvelle boîte à fromage.

La boîte à fromage, telle que fabriquée et vendue par la Coopérative, pour la saison 1924, est faite avec deux clisses au lieu d'une, lesquelles sont disposées en sens inverse des fibres du bois, de telle manière que la boîte présente au moins trois fois plus de résistance.

Pour être bien sûre qu'aucun fabricant de fromage de cette Province ne refusera de se procurer la boîte à fromage de la Coopérative, cette dernière a trouvé le moyen de la vendre meilleur marché que l'autre, (l'ancienne boîte).

Patrons, fabricants, appuyez votre société; la réputation de notre produit dépend de l'orientation que vous prendrez; ou la coopération, c'est-à-dire le progrès, ou la non-coopération, c'est-à-dire la routine.

Nous sommes sûrs que vous opterez pour le progrès.

COOPERATIVE FEDEREE DE QUEBEC, 114, rue St-Paul-Est, Montréal.