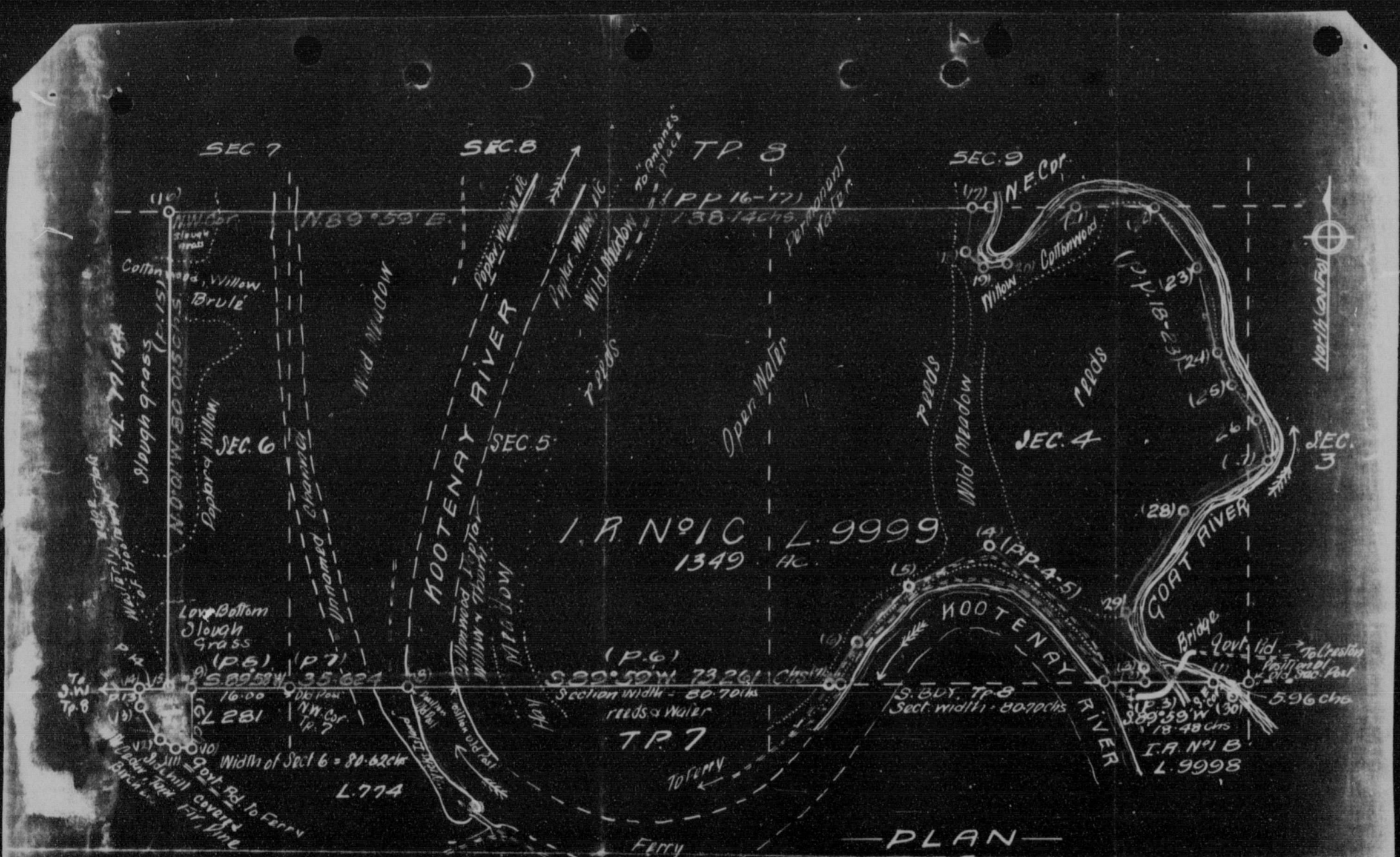


00187



STA.	COURSE	DIS.	STA.	COURSE	DIS.
1-2	S. 89° 59' W	11.026	17-18	S. 9° 23' W	7.719
2-3	N. 0° 02' W	3.180	18-19	S. 55° 01' E	3.963
3-4	N. 52° 14' W	33.158	19-20	N. 80° 31' E	3.171
4-5	N. 65° 11' W	15.599	20-21	N. 52° 13' E	15.180
5-6	N. 42° 30' W	12.343	21-22	N. 89° 59' E	12.619
6-7	N. 28° 14' W	8.904	22-23	S. 36° 10' E	15.163
7-8	N. 18° 59' W	11.596	23-24	N. 13° 32' E	15.991
8-9	N. 8° 59' W	35.624	24-25	S. 3° 16' E	17.263
9-10	N. 0° 02' E	10.000	25-26	N. 41° 59' E	6.580
10-11	N. 89° 58' W	3.000	26-27	N. 56° 21' W	16.427
11-12	N. 59° 33' W	3.248	27-28	S. 30° 41' W	15.351
12-13	N. 31° 13' W	6.795	28-29	S. 21° 19' E	15.480
13-14	N. 0° 02' W	3.052	29-30	S. 60° 46' E	15.063
14-15	N. 89° 58' W	5.000	30-1	N. 56° 47' W	3.722
15-16	N. 0° 01' W	80.015			
16-17	N. 89° 59' E	135.389			

PLAN OF LOWER KOOTENAY INDIAN RESERVE No. 1C L. 9999 G. I. WEST KOOTENAY B. C.

Scale: 20 chs. = 1 in. Surveyed for Ind. Dept. of Canada, 1926

J. G. Cummings B.C.L.S.

B.C. 500

RG 10, C-II-2, vol. 11043
File/dossier 30/5

National Archives of Canada
Archives nationales du Canada

INDIAN AFFAIRS
AFFAIRES INDIENNES