



**Pieds Las et Endoloris**

Une friction de la région douloureuse avec une solution de "Minard's" et d'eau tiède procurera un soulagement immédiat. On recommande aussi le "Minard's" pour les entorses, contusions et foulures.



**GRATIS AUX INVENTEURS**

NOUVEAU MANUEL DE L'INVENTEUR

ÉCRIVEZ-VOUS AUJOURD'HUI

**ALBERT FOURNIER**

934 RUE ST. CATHERINE E. MONTREAL

**MARQUES DE COMMERCE**

En tout pays demandez le GUIDE DE L'INVENTEUR Qui sera envoyé gratuitement

**MARION & MARION**

364 rue Université Montréal, 223 1/2 rue St-Pierre Québec et Washington, D. C.

**CRÈME DEMANDÉE**

Les plus hauts prix payés pour la Crème à Barratter.

(Pour faire le beurre)

FAITES UN ENVOI D'ESSAI

**ELMHURST DAIRY Limited**

7040 WESTERN AVE.

MONTREAL

**GRATIS**

**\$1.48** D'ÉCHANTILLONS TABAC en Feuilles

1/2 livre de tabac Quésnel..... 20  
1/2 livre Parfum d'Italie..... 20  
1/2 livre Hobeurg..... 35  
1 livre Rouge Quésnel..... 50  
1 livre Petit Canadien..... 50  
1 livre tabac Havane..... 45  
Frais de malle enregistrée..... 28

Valeur au détail..... 2.48  
Envoyez-nous \$1.00 et vous recevrez le paquet d'une valeur de \$2.48 au détail, malle payée.

Ceux qui demeurent en dehors de la province de Québec devront ajouter 25 cents par paquet extra pour aider à payer les frais de malle.

Une jolie pipe gratis avec achat de 3 paquets ensemble pour vos amis. 6 Paquets pour \$5.00 pas de Pipes. Envoyez 2 cents pour liste de prix du gros.

**RIVAL CIGARS TOBACCO Co., Reg'd ST-ROMUALD**

Si vous avez des animaux ou n'importe quoi à vendre ne perdez pas votre temps à chercher un acheteur. Mettez une petite annonce dans le "Bulletin de la Ferme". C'est infallible.

**PANIER AUX LETTRES**

Nos services sont acquis à nos abonnés seulement. Nous ne pouvons donc répondre aux lettres qui ne sont pas signées ou qui ne portent qu'un pseudonyme.

**A. L. Berthier**—Pouvez-vous me dire comment l'acide phosphorique favorise la croissance des plantes?

**Rép.**—Quels sont les sols qui ont le plus besoin d'acide phosphorique?

**Rép.**—D'après le Dr Shurt, chimiste en chef du Dominion, c'est le nitrogène en disponibilité dans le sol qui détermine la croissance des plantes et les rend capables de profiter des autres éléments nutritifs qui se trouvent dans le sol. Les plantes se servent du nitrogène pour développer leurs tiges et leurs feuilles. C'est pourquoi le nitrogène est surtout requis au commencement de la saison. Insuffisance de nitrogène donne un feuillage jaunâtre, tandis que surabondance de nitrogène favorise le développement de la tige et de la feuille, mais retarde la maturité des grains et des fruits.

**Rép.**—L'humus, composé des matières organiques décomposées, fournit le nitrogène au sol. Dans les sols déficitaires, on doit employer des engrais commerciaux contenant du nitrogène sous une forme artificielle.

Nous vous conseillons de lire l'article éditorial du présent numéro sur la nature des sols, il vous intéressera certainement.

**C. P., St-Jean**—Pourriez-vous m'enseigner un bon moyen d'empêcher les cornes de pousser?

**Rép.**—On peut empêcher le développement des cornes en se servant de soude caustique ou de potasse caustique quand le veau est âgé de 4 à 10 jours. À cet âge l'embryon de la corne est libre sous la peau du crâne et apparaît plutôt comme appendice de la peau.

Fendez le poil vis-à-vis et autour de la corne. Faites une application de vasoline sur le haut de la tête, au-dessus des yeux, des tempes et sur les oreilles pour prévenir les brûlures. Enveloppez le bâton de potasse ou de soude sans un papier en laissant un bout découvert. Après avoir humecté l'endroit de la corne, ou le bâton frottez les emplacements des cornes, alternativement, de la grandeur d'un cinq sous ou d'un vingt-cinq sous. Ne continuez pas le frottement trop longtemps pour ne pas faire saigner. En appliquant cet ingrédient prenez garde de ne pas brûler la peau à d'autres endroits, et tenez le veau à l'abri s'il y a apparence de pluie.

**C. P., St-Marcel, L'Islet**—Series-vous assez bon de me dire les noms et adresses des compagnies suivantes: 1. Celles qui font le commerce des poteaux de cèdre et d'épinette; 2. Celles qui font le commerce des lattes à canot et autres, et celles qui font le commerce du bois à fuscaux.

**Rép.**—Pour poteaux, écrivez à J. J. Séguin & Co., Ltd, 421 rue St-Paul, pour lattes et bois à fuscaux; écrivez à A. K. Hanson Co., 82 rue St-Pierre, Québec.

**L. F., Ste-Claire**—Pourriez-vous m'informer où je pourrais me procurer des patates de semence certifiées Irish Cobbler?

**Rép.**—Écrivez à M. Baribeau, inspecteur, Ste-Anne de la Pocatière.

**N. R., St-Théophile**—Où m'adresser pour vendre de la gomme d'épinette. Combien vaut-elle actuellement?

**Rép.**—Écrivez à W. Brunet & Cie, rue St-Joseph, Québec.

**Parisville**—Encore une fois, nous ne tenons aucun compte des lettres anonymes. Faites-nous connaître votre nom et nous vous dirons nos raisons.

**Rép. à L. C., St-Elie d'Oxford**—Nous n'avons qu'un conseil à vous donner: c'est de laisser le médecin-vétérinaire faire l'épreuve de votre troupeau. C'est dans votre propre intérêt. Si vous n'avez pas encore été payé pour les animaux perdus lors de la première épreuve, c'est que le gouvernement fédéral manquait d'argent voté pour cette fin. Vous pouvez être bien certain que vous serez payé intégralement. Si vous refusez de laisser éprouver de nouveau votre troupeau, les autorités du fédéral se trouveraient dans l'obligation de mettre votre ferme en quarantaine, ce que vous ne pourriez empêcher. Cela vous causerait beaucoup d'ennuis. Vous ne pourriez plus vendre ni lait, ni crème, ni beurre.

**CONSULTATIONS DU VÉTÉRINAIRE**

**O. Y., Berthier**—Mes veaux souffrent de diarrhée. Pouvez-vous m'en indiquer la cause et me dire le moyen d'y remédier?

**Rép.**—La diarrhée, maladie la plus commune chez les veaux, est le résultat de troubles digestifs. Elle peut être causée par une alimentation irrégulière, une suralimentation, un changement subit de nourriture, des aliments fermentés, de lait malpropre, ou de vaches malades, l'emploi de chaudières ou de boîtes à rations sales, et de locaux humides et malpropres. Aussitôt qu'on s'aperçoit de cette indisposition, il faut séparer les sujets malades des autres, et nettoyer et désinfecter la litière.

Réduisez de moitié la ration immédiatement et administrez une dose de une à deux onces d'huile de ricin, selon la taille du veau. Si une dose ne suffit pas, donnez-en une seconde un jour ou deux plus tard.—P

**V. G., St-Idore**—J'ai un cheval qui a des vers. J'ai essayé bien des remèdes, mais sans résultat.

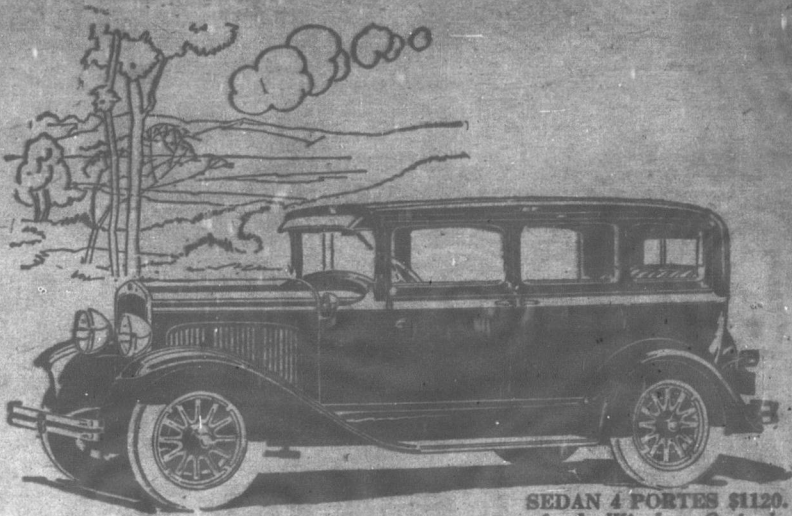
**Rép.**—Vous trouverez de bons remèdes à vers dans les pharmacies ou chez votre vétérinaire.

**J. M., St-Jules**—J'ai un cheval d'une vingtaine d'années qui mange très peu. Je l'ai fait examiner par un vétérinaire. Il lui a un peu rapé les dents. Ça me paraît lui avoir fait plutôt tort. Qu'est-ce que je pourrais bien lui donner à manger?

**Rép.**—Donnez-lui une partie de son et trois parties de monnaie d'avoine. Vous dites que le fait de lui avoir fait rapé les dents lui a fait plus de tort que de bien. Je ne suis pas porté à le croire. Le rapage des dents enlève les pointes qui se forment par l'usure, mais ne peut évidemment faire pousser les dents.

**Dr. G.-A. OUELLET, M.V.**  
ST-CASIMIR, P. Q.

fournira sur demande tous les remèdes pour animaux à des prix raisonnables.



SEDAN 4 PORTES \$1120.  
f.o.b. Windsor Ontario

**La vaste différence que fait quelques dollars**

Sur la seule base de rubis sur l'ongle, vous trouverez que sur toute la période de durée, il vous en coûtera moins de posséder et de vous servir d'un De Soto Six qu'aucun autre char dont l'attrait repose seulement sur son bas prix d'achat.

Car lorsque vous achetez un De Soto Six, non seulement vous dépensez actuellement moins à la longue, mais vous avez une valeur immensément supérieure pour chaque dollar de votre placement. Déjà vous savez que tout char de construction Chrysler est le nec plus ultra en apparence, solidité, rapidité, économie, facilité de contrôle, souplesse—qu'il incorpore toute une longue liste de caractéristiques de construction qui le rendent plus agréable à conduire.

Nous vous invitons maintenant à conduire vous-même un De Soto Six—afin de constater par vous-même sa douceur remarquable et l'uniformité de sa puissance à toutes les vitesses—afin de jouir de ses exceptionnelles qualités de direction et de conduite faciles.

Nous vous demandons de noter toutes ses caractéristiques remarquables—particulièrement ses freins hydrauliques à expansion interne sur les quatre roues, à l'abri des intempéries et assurant une sécurité incomparable.

Vous serez convaincu que comme placement le De Soto Six n'a pas de supérieur aujourd'hui dans la classe des bas prix.

**\$1075**

et plus à la manufacture

Touriste, \$1075; Routière, \$1075; Coupé d'affaires, \$1075; Sedan 2-portes, \$1075; Coupé De Luxe (avec siège mobile), \$1120; Sedan 4-portes, \$1120; Sedan 4-portes De Luxe, \$1205; Roues à rayons en fil de fer en plus. Tous ces prix f. o. b. Windsor, Ontario, y compris l'équipement régulier de la manufacture (frais de transport et taxes en plus).

DE SOTO MOTOR CORPORATION OF CANADA, LIMITED

Division de la Chrysler Corporation of Canada, Limited

WINDSOR, ONTARIO.

**DE SOTO SIX**

UN PRODUIT DE LA CHRYSLER MOTORS

ADMINISTRATION ET PUBLIC

Abonnement payable d'avance

Canada—Excepté cité de Québec...  
Cité de Québec et pays étrangers...  
Pour les Sociétaires de la Coopérative Fédérée de Québec et de la Société des Jardiniers-Marailleurs.

Tarif des annonces 15c. la ligne. A classifiée 3 sous du mot. Minimum 7c. par insertion. Payable d'avance. Tarif vigueur depuis le 1er octobre 1928.

Pour abonnements et annonces, écrire "Bulletin de la Ferme", Limitée, 37, la Couronne (Édifice Guillemette), Québec. Case postale 129.—Tél. 2-4207.

Volume XVII—Henri G

**La Tra**

Les plus graves et les canadienne ont été dues caractère et de la qualité

C'est un fait admis à la colonisation auraient été tant bien que mal pe terres impropres à la cul ver leur subsistance, son rir de faim. Il y a de ces cle de maisons abandonn

Ce spectacle désola Québec. La même chose rio. La colonisation de chewan finit ainsi en fail l'Indien vit pour la pr "Ugh! wrong side up!"

bonnes pour l'élevage et Dans le district fruitie leur dépens que dans ce saient, tandis que dans Ici encore, l'ignorance o pertes considérables; et un verger, et puis souda pensé, à cause d'un défa

C'est peut-être dan merciaux que sont com ne sont pas dues à l'ex mais au fait qu'on ne On jette à l'aveugle, en de fois, par exemple, n' sur des sols qui n'en ava à côté, on couvrirait de D'autres distribuent de que leurs terres requiè tres ont été ainsi dépen connaissait la nature d buait les engrais à l'ave

Les départements sol, par la brochure et orateurs qui n'avaient o sols particuliers de telle nière que l'individu q savoir si le sol sur lequ

On a dépensé beau chemins, on en dépense de la province et du p pas arrivé de mettre l' en entreprenant une ét cultivateurs de la prov 750,000 dans tout le D

On dépense des so géographique et pren Le temps n'est-il pas ar carte des sols?

Sans doute, il est b pays, il y a possibilité mais l'agriculture est l'exploitation rationnel

Pour faire une ex naitre la nature du sol tage. (1)

Seules une étude p te des sols pourraient f