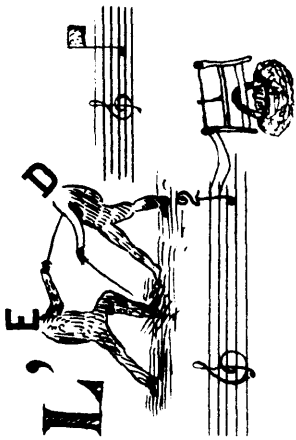


REBUS.



EXPLICATION DU DERNIER RÉBUS :

Ce qu'il y a de meilleur dans l'homme, c'est le chien

CHOSSES ET AUTRES

Le foin se vend \$20 la tonne à New-Jersey.

Qu'est-ce qui empêche de trouver le bonheur ? C'est de le chercher.

Dix mille hommes sont employés sur le Pacifique Canadien dans les Montagnes Rocheuses.

Sur les 75 archevêques et évêques des Etats-Unis, il y en a huit d'origine française, un d'origine suisse et un d'origine espagnole.

M. le sénateur Cochrane possède dans le Texas 5,000 chevaux, 60,000 bêtes à cornes et 5,000 moutons, dans un pacage seulement.

L'arrêt d'un train de chemin de fer coûte environ 30 à 50 centins. Cette évaluation est le résultat d'une enquête récemment faite aux Etats-Unis par des gens du métier.

Pendant l'année dernière il y a eu 3,377 meurtres commis aux Etats-Unis, il y a eu 313 exécutions, sur lesquelles 103 l'ont été par voie légale et 210 ont été exécutés sommairement par la voie du juge Lynch.

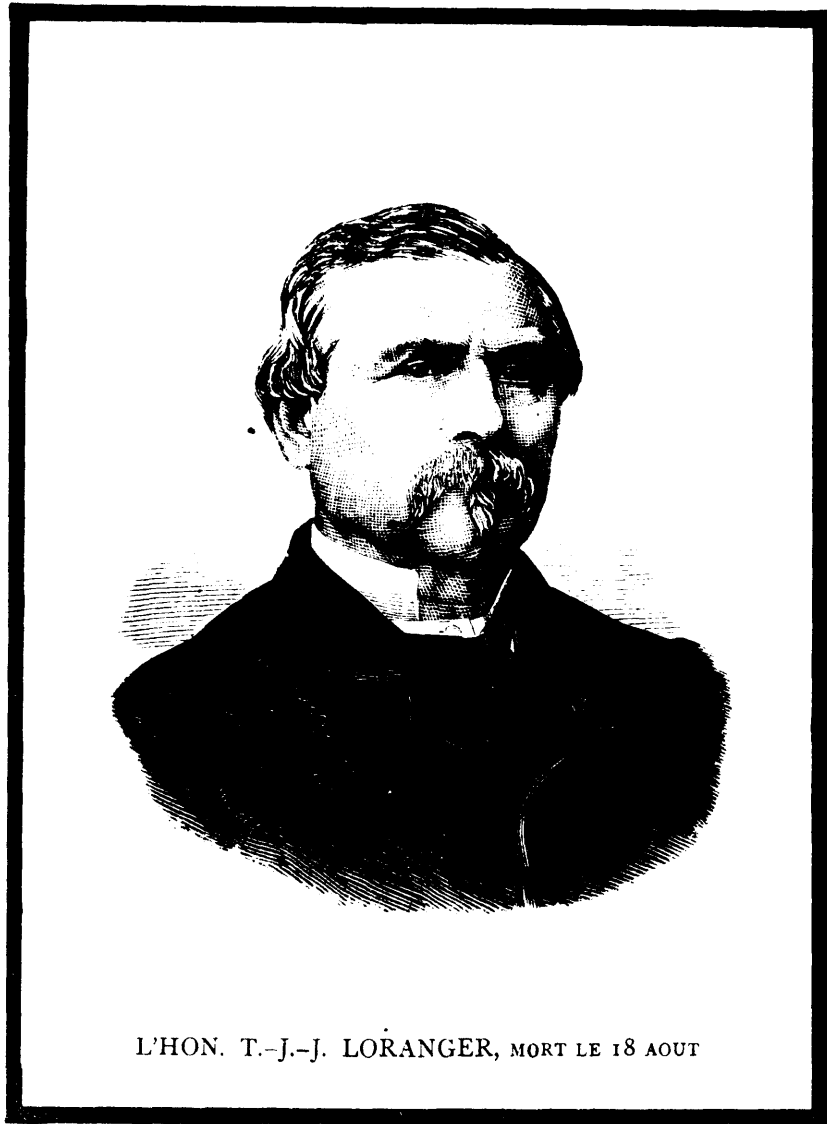
En 1884, le choléra a enlevé 12,000 personnes en Italie, 8,000 en France, 1,000 en Espagne et 2,000 ailleurs, soit en tout 23,000. Cette année, en Espagne seulement, il a déjà coûté la vie de 36,000 personnes, et a fait son apparition en France et en Portugal.

Riel a très peu changé dans ses habitudes depuis sa condamnation. Il écrit et prie tout le jour. Il est à préparer une histoire complète de la dernière révolte et de la précédente, et il exprime la confiance qu'il ne sera pas exécuté.

La population de l'Europe a augmenté dans un siècle de 145 millions à 350 millions. Les Anglais se sont multipliés cinq fois, les Russes quatre fois, et les Allemands moins de trois fois, tandis que les Français et les Espagnols n'ont augmenté que d'environ cinquante pour cent.

La ville de Pittsburg, Pen., fabrique chaque année 85,000,000 de bouteilles, plus 42,000,000 de cheminées de lampes, dont une partie s'exporte dans l'Amérique Centrale et celle du Sud. Cette ville possède 20 fabriques de verres à vitres, ayant 266 fournaies, faisant 838,440 caisses.

Une riche veuve du comté de Sus-



L'HON. T.-J.-J. LORANGER, MORT LE 18 AOUT

SOUVENIR

Nos lecteurs savent qu'il n'y a pas de meilleurs souvenirs de famille que le portrait de nos chers défunts. C'est une seconde mémoire du cœur que l'on met sous les yeux de nos parents et amis. Nous leur présentons donc aujourd'hui un artiste de grand talent,

MONSIEUR HENRI LARIN,

NO. 18, RUE SAINT-LAURENT, MONTREAL

sex (Angleterre), vient de mourir, léguant à la société protectrice des animaux de Londres une somme de 150,000 francs ; pour l'établissement d'abreuvoirs à l'usage des bestiaux, 50,000 francs ; au refuge pour les chiens perdus, 25,000 francs. Afin de justifier ces largesses, la testatrice constate "qu'elle n'a jamais eu à se plaindre d'aucun animal, mais qu'elle n'a, en revanche, rencontré que méchanceté et ingratitude chez la plupart des membres du genre humain auxquels elle a eu affaire."

FLAVIEN J. GRANGER, PAPETIER, 13, COTE ST-LAMBERT, Montréal.

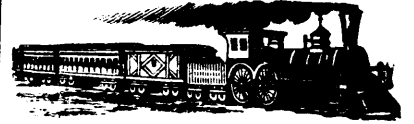
Fourrages de bureau, Livres blancs, Impressions, Reliures, Papiers d'emballage. Importation sur commande, de livres publiés en Europe. Articles de Paris.

GRANDE EXCURSION



A TROIS-RIVIERES, DIMANCHE, LE 6 SEPTEMBRE PROCHAIN, Par le splendide vapeur CANADA, AU PROFIT DE L'UNION SAINT-PIERRE

Cette excursion est organisée par la Société elle-même, afin de donner tout l'avantage possible à ceux qui voudront y prendre part. Le départ se fera du quai Bonsecours, à 7 hrs précise a.m., et de Trois-Rivières à 4 hrs. Nous espérons que tous les amis de la Société se feront un devoir d'y prendre part, vu que le but de la société est de secourir les malades, la veuve et les orphelins. Prix du passage, aller et retour, \$1.00. Il y aura à bord un concert donné par le corps de musique "L'UNION MUSICALE." Billets en vente par tous les membres de la société, et chez MM. Picault et Contant, 1457 rue Notre-Dame.



Chemin de Fer Intercolonial

ARRANGEMENTS D'ÉTÉ

A partir de 1er JUIN 1885, les trains express de voyageurs circuleront tous les jours Dimanches exceptés, comme suit :

Partant de la Pointe-Lévis.....	8.00 A. M.
Partant de Lévis.....	8.15 "
Arrivant à la Rivière-du-Loup.....	11.50 P. M.
" à Trois-Pistoles.....	12.55 "
" à Rimouski.....	2.30 "
" à Petit Métis.....	3.23 "
" à Campbellton.....	7.00 "
" à Dalhousie Junction.....	7.40 "
" à Bathurst.....	9.28 "
" à Newcastle.....	10.57 "
" à Moncton.....	1.40 A. M.
" à St-Jean.....	5.30 "
" à Halifax.....	9.15 "

Les trains du chemin de fer du Grand-Tronc partant de Montréal à 10.15 P. M. connectent avec les trains à la Pointe-Lévis.

Les Trains pour Halifax et Saint-Jean se rendent à leur destination le Dimanche.

Le char Pullman qui part de Montréal les Lundi, Mercredi et Vendredi, se rend directement à Halifax et celui qui part les Mardi, Jeudi et Samedi, se rend à St-Jean.

Tous les trains marchent sur l'heure du temps conventionnel de l'Est.

On peut obtenir des billets de passage par chemins de fer ou bateaux à vapeur pour tous les points en bas du fleuve et les Provinces Maritimes.

Pour billets de passage et informations concernant les prix de passage, le taux du fret, le service des trains, etc., s'adresser à

G. W. ROBINSON, Agent des passagers et du fret pour la division de l'Est.

No 136 1/2 rue St-Jacques (en face du St Lawrence Hall), Montréal.

D. POTTINGER, Surintendant-en-chef MONCTON, N.-B., juin 1885.

EAU MINERALE DE SAINT-LEON

En faisant usage de cette eau merveilleuse vous vous préserverez des maladies contagieuses et vous jouirez toujours d'une excellente santé. L'eau minérale de St-Léon guérit toutes les maladies. Faites-en usage et vous n'aurez pas besoin de médecin. Reçue tous les jours par

E. MASSICOTTE & FRERE, Seuls agents pour Montréal, 217, rue St-Elizabeth

(Téléphone No. 810 A.)

La Cie de Lithographie et d'Imprimerie

GEBHARDT-BERTHIAUME,

No 30, Rue St-Gabriel, Montréal

Impressions de toutes sortes en lithographie et en typographie exécutées avec soin sous le plus court délai.

Pancartes, Cartes d'affaires, Programmes, Lettres Funéraires, Circulaires, Affiches, etc. Factums imprimés promptement et à bas prix.

TOUJOURS EN MAINS :

Blancs pour avocats, notaires et pour les municipalités. Etiquettes pour épiciers, droguistes, etc.

DR. H. E. DESROSIERS,

70, RUE ST-DENIS,

MONTREAL

DR. J. LEROUX,

2445, RUE NOTRE-DAME,

MONTREAL

N. G. GOYETTE,

BOUCHER,

MARCHE D'HOCHELAGA,

Etaux 1 et 3

L'administration du MONDE ILLUSTRÉ est en état de procurer tous les numéros depuis le commencement, à ceux qui désireront conserver la série.

LE MONDE ILLUSTRÉ est publié par Berthiaume & Sabourin, éditeurs-proprietaires. Bureau : rue Saint-Gabriel, No. 30, Montréal.