

LE PELÉRIEN.

INTRODUCTION A LA PARISIENNE.

(Suite.)

Nos candidates, qui me pardonneront sans doute en considération de mon grand respect pour la *vieillesse*, de ne les pas avoir traitées les premières dans mes courtes binettes, sont Mesdemoiselles Rosina Thibert et Azilda Verdon : toutes deux à l'âge où l'amour est le plus fort, c'est-à-dire 15 ans. Plus jeunes que la plupart de leurs compagnes, — la lutte n'en sera que plus vive : elles résisteront plus courageusement aux refus que je suis loin de leur souhaiter, mais qu'elles doivent s'attendre à rencontrer, quelques fois au moins.

L'aide de camp de Mademoiselle Thibert sera Mademoiselle Maria Juneau, vrai type de la jeunesse, toujours souriante, avec une langue... justement bien pendue, des yeux, oh ! je pourrais dire *coquinasses*. Il n'en faut pas plus pour faire perdre le goût de l'étude à un étudiant ; et dire qu'elle doit solliciter pour Mademoiselle Thibert, c'est presque lui assurer la victoire.

Pourtant, on m'annonce que Mademoiselle M. Louise Oigny aidera Mademoiselle Vernon. Elle parla, dit son histoire à trois mois. Conséquemment inutile de dire que le refus ne suit jamais la prière. Elle sait si bien vous enjoler par ses belles paroles que vous voyez sortir votre argent ne sachant trop comment. Elle dut également marcher très jeune, car elle est très légère.... légère dans le sens d'agile, c'est-à-dire que lorsqu'elle exécute ses jolis pas, elle est admirable. Pour couper court, disons qu'ils sont nombreux ceux qui la recherchent et j'aurai tout dit. Il ne vous restera plus, messieurs, qu'à me remercier non pas d'avoir osé offrir au public un tel griffonnage, mais bien de vous avoir fait connaître tant de charmantes demoiselles.

J. Chevallier
LONGUEVALEIN

DEFINITION DU BAISER : Juxta positio anatomique des deux muscles orbiculaires dans un même état de contraction.... Pas poétique, la définition.

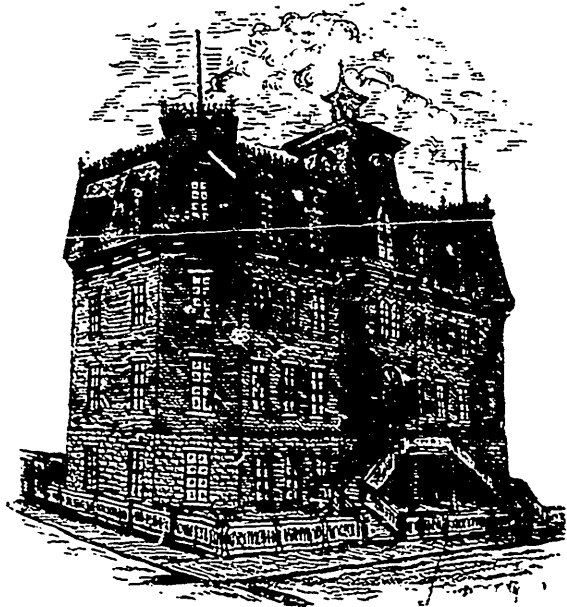
DEPARTEMENTS.—Suite.

TABLE DE LOTERIE.

Présidente : Mme Ls Vaillancourt ; Aides : Mesdames L. Charbonneau, A. Charbonneau, Th. Robert, Parent, Z. Blain, W. Ladouceur... Ici l'on s'amuse ; flûte, tambour, lapin savant, cheval de bois, tout roule et glapit à la fois. Les articles sont menus ; mais la recette abondante, ce qui prouve que les petites choses ne sont pas toujours dédaignées.

MAGASIN GÉNÉRAL.

Prés. : Mme E. Bourdon ; Aides : F. Chrétien, P. Monier, J. Martineau... Le bric à brac



COLLÈGE DES GARÇONS.

est en vogue, tout se coudoie. Un poêle ronfle près de soyeux coussins, la foule qui s'arrête devant cette table, s'en retourne alléguée.

DÉPARTEMENT DES HUITRES.

Présidente : Mme Ls Bérubé. Aides : Mesdames P. Monette, C. Thériault, A. Raymond, F. X. Boyer et Lachance. C'est ici que l'on déguste les meilleures mollusques, les meilleurs cafés et thés. Les soupes font toujours revenir. A notre "goût" c'est le département le plus agréable.

LA DIRECTION.