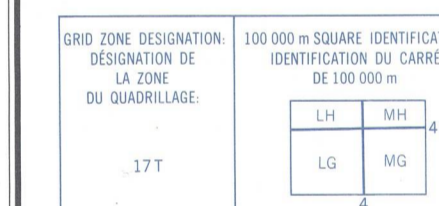


Military users refer to this map as: Références de cette carte pour usage militaire:  
 SHEET A 751 5084 MAP 40 J/8 CASEL EDITION 8 MCE EDITION

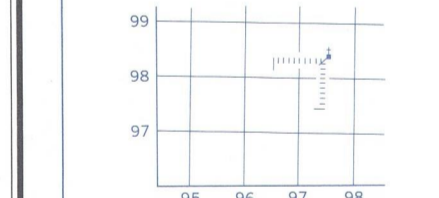


Use diagram with a metric conversion table APPROXIMATE METRIC EQUIVALENTS FOR CENTRE OF MAP Annual change increases 1.7"  
 Utilisez le diagramme que pour obtenir les valeurs approximatives d'équivalence métrique approximatives AU CENTRE DE LA CARTE EN 1993 l'année suivante croît de 1.7"

ONE THOUSAND METRE UNIVERSAL TRANSVERSE MERCATOR GRID ZONE 17  
 QUADRANGLE UNIVERSEL TRANSVERSE DE MERCATOR DE MILLE MÈTRES



EXAMPLE OF METRIC UNITS  
 EXEMPLE DE LA MÉTRIQUE EMPLOYÉE POUR UNE CARTE À ÉCHELLE DE 1:50 000 MÈTRES



REFERENCE POINT POINT DE RÉFÉRENCE  
 EASTING: Road number on grid line immediately to left of point  
 ESTIMATION: Note the number of the figure of the quadrangle immediately to the right of the point  
 ESTIMATE: Estimate the number of squares from the line northeast to point  
 ESTIMATE: Estimate the number of squares from the center of the figure to the northeast point  
 GRID REFERENCE AU QUADRANGLE: 97 9800  
 REFERENCE: The reference contains the grid zone and a 100 000 metres

ÉTABLI PAR LE CENTRE CANADIEN DE CARTOGRAPHIE  
 MINISTÈRE DE L'ÉNERGIE, DES MINES ET DES RESSOURCES  
 RENDUEMENT À JOUR EN 1990. PUBLIÉE EN 1994  
 CÉLÈBREMENT DU CENTRE CANADIEN DE CARTOGRAPHIE  
 MINISTÈRE DE L'ÉNERGIE, DES MINES ET DES RESSOURCES  
 RENDUEMENT À JOUR EN 1990. PUBLIÉE EN 1994

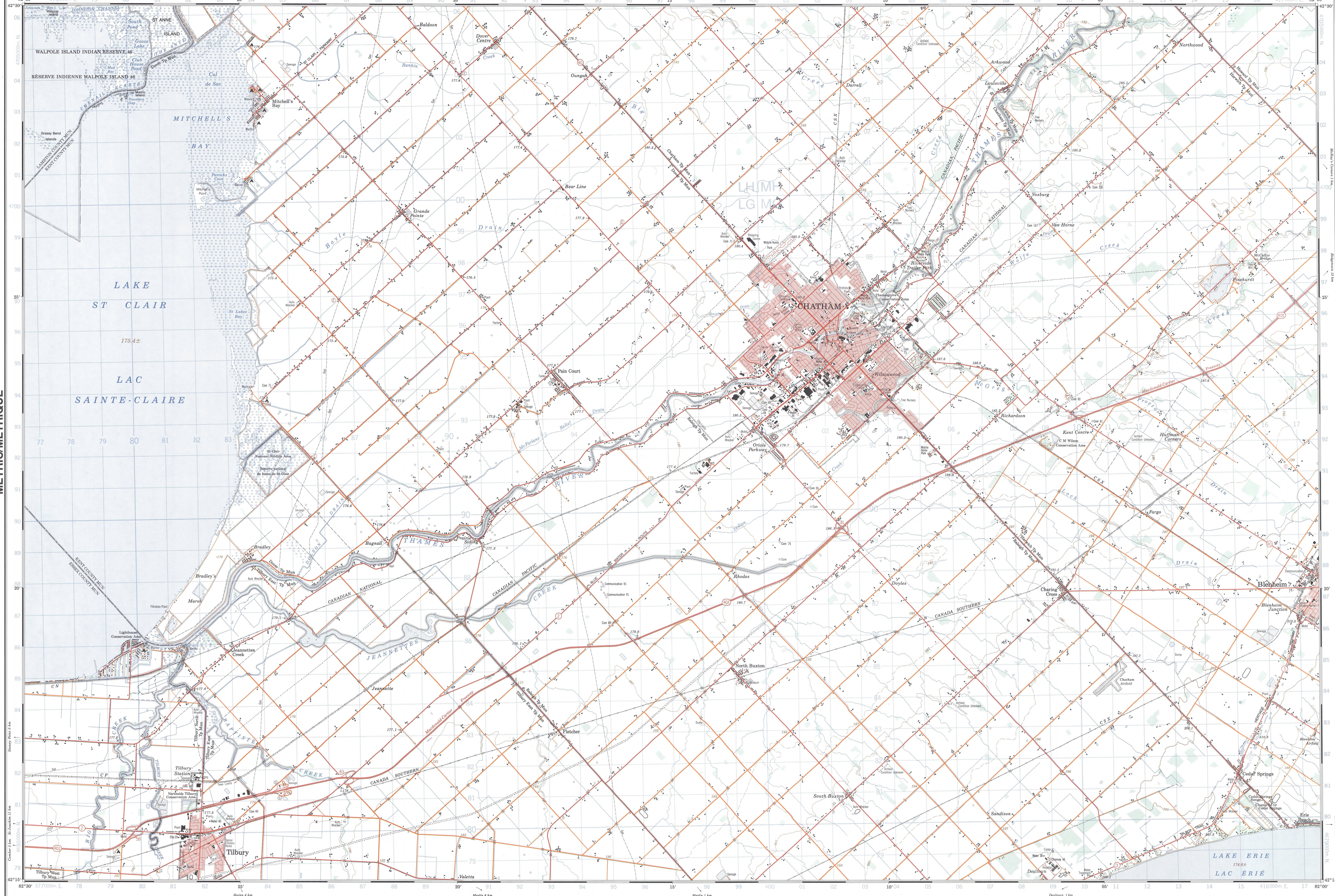
CHATHAM 40 J/8

ÉDITION 8

Energy, Mines and Resources Canada / Énergie, Mines et Ressources Canada

METRIC/MÉTRIQUE

METRIC/MÉTRIQUE



PRODUCED BY THE CANADA CENTRE FOR MAPPING  
 DÉPARTÉMENT DE L'ÉNERGIE, DES MINES ET DES RESSOURCES  
 INFORMATION CURRENT AS OF 1990. PUBLISHED IN 1994  
 CARTE RÉVISÉE À PARTIR DES DONNÉES DU BUREAU DES CARTES DU  
 DÉPARTÉMENT DE L'ÉNERGIE, DES MINES ET DES RESSOURCES  
 D'ÉTAT, ON YOUR NEAREST MAP DEALER.  
 © 1994 HER MAJESTY THE QUEEN IN RIGHT OF CANADA  
 DÉPARTÉMENT DE L'ÉNERGIE, DES MINES ET DES RESSOURCES

Roads	Routes	hard surface	revêtement dur	loose or stabilized surface, all weather	granule, aggloméré, toute saison	unclassified road or street	route non classée ou rue	open track	sentier, percée ou passage	trail, cut line or passage	sentier, percée ou passage
-------	--------	--------------	----------------	--	----------------------------------	-----------------------------	--------------------------	------------	----------------------------	----------------------------	----------------------------

**CHATHAM ONTARIO**  
 Scale 1:50 000 Échelle  
 Miles 1 0 1 2 3  
 Mètres 1000 0 1000 2000 3000 4000

CONVERSION SCALE FOR ELEVATIONS  
 ÉCHELLE DE CONVERSION DES ALTITUDES  
 METERS 30 20 10 0 100 200 300  
 FEET 100 90 80 70 60 50 40 30 20 10 0

AUXILIARY CONTOUR INTERVALS IN METERS  
 ÉCHELLE DES COURBES INTERNALAIRES EN MÈTRES  
 North American Datum 1983  
 Système de référence géodésique nord-américain, 1983

Information concerning road maps and topographic maps...  
 Pour tout renseignement concernant les cartes de routage et les cartes géographiques, s'adresser au Centre canadien de cartographie.

ÉTABLI PAR LE CENTRE CANADIEN DE CARTOGRAPHIE  
 MINISTÈRE DE L'ÉNERGIE, DES MINES ET DES RESSOURCES  
 RENDUEMENT À JOUR EN 1990. PUBLIÉE EN 1994  
 CÉLÈBREMENT DU CENTRE CANADIEN DE CARTOGRAPHIE  
 MINISTÈRE DE L'ÉNERGIE, DES MINES ET DES RESSOURCES  
 RENDUEMENT À JOUR EN 1990. PUBLIÉE EN 1994

CHATHAM 40 J/8  
 ÉDITION 8  
 Energy, Mines and Resources Canada / Énergie, Mines et Ressources Canada