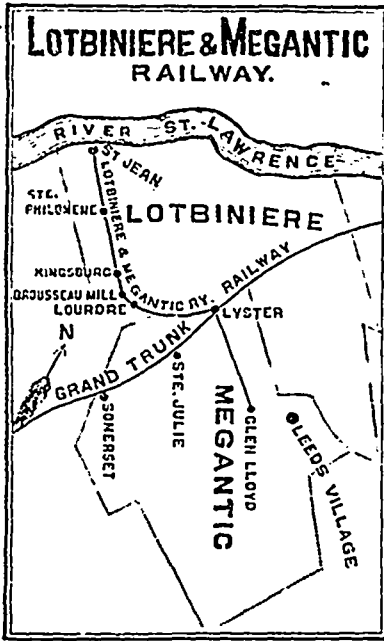


Chemin de fer **LOTBINIERE & MEGANTIC**



Alant à Kingsbourg tous les jours, dimanche excepté.
 Alant à Ste Philomène - lundi, mercredi et samedi.
 Raccourant à Lyster avec le convoi mixte du G.T.R. pour Lévis
 à 6 p.m., les lundi, mercredi et samedi.
 Express pour Montréal, à 4 1/2 P.M.
 Express de Montréal, à 5 A.M. tous les jours.

Jas. King, Président.
 J. T. Morkill, Agent, et Surint.

J. E. LIVERNOIS

BUREAU—RUE ST-JEAN, QUEBEC
 MAGASIN—43-45-47-49, RUE GOILLARD

Importateur en gros de
PRODUITS CHIMIQUES et PHARMACEUTIQUES, ETC
 Vin Mariani

POISSON

Morue Verte, Hareng, Sardines salées et à l'huile de la compagnie

UNION SARDINIÈRE DU ST-LAURENT

Epiceries et Liqueurs
 DE TOUTES SORTES

VIN DE MESS: DE TARRAGONE
 Une spécialité.

Demandez mes prix avant de placer vos commandes.

J. B. E. LETELLIER
 118-120 rue St-Paul
 QUEBEC

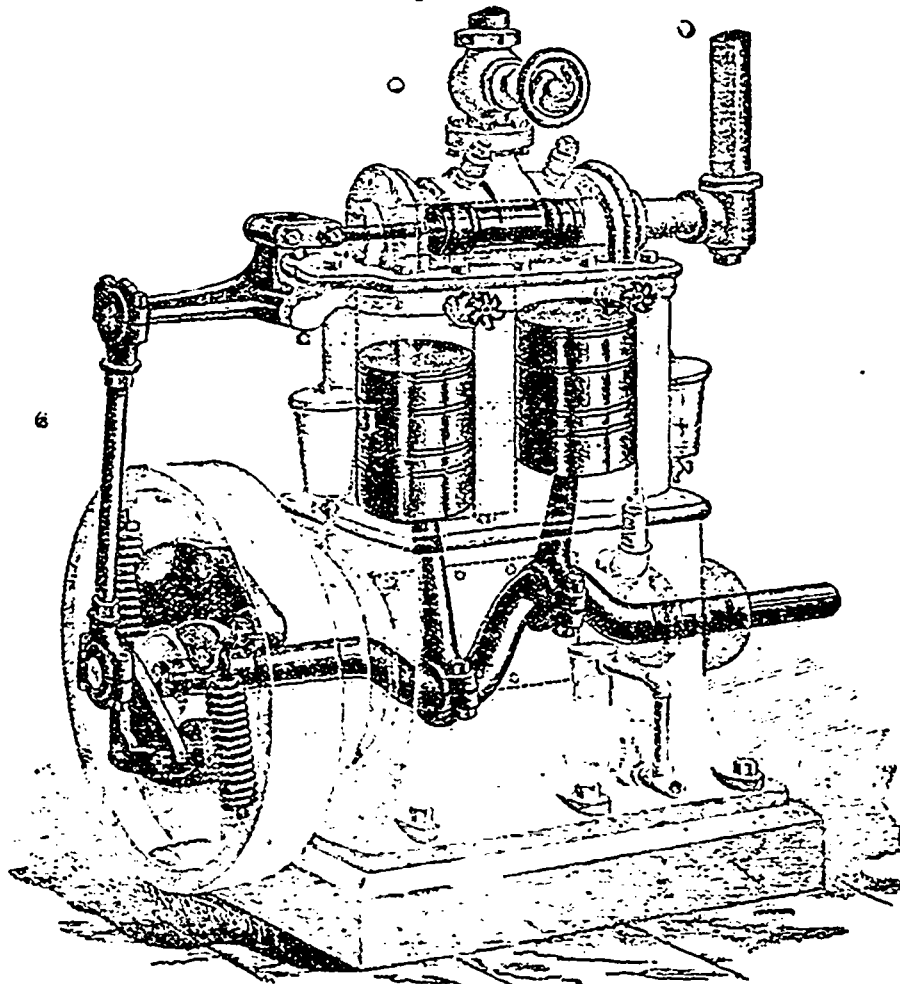
Diplômé à l'Exposition de Québec, 1894

L'ENGIN WESTINGHOUSE

Machine à vapeur parfaite, la plus économique et la moins dispendieuse
Gréments de Scies rondes, Moulanges d'acier Vessot

LES PLANEURS "MCGREGOR"

sont les meilleurs outils connus pour le prix.



LA CENTRIFUGE IMPERIALE N'EST PAS BATTUE
 POMPES ESPÈCES DE MACHINES AMÉLIORÉES

VIDAL, FILS & CIE
 97-99-101. RUE ST-PAUL, QUEBEC