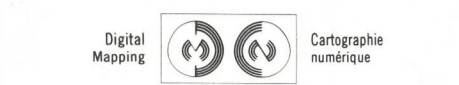
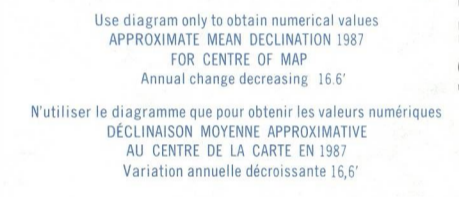
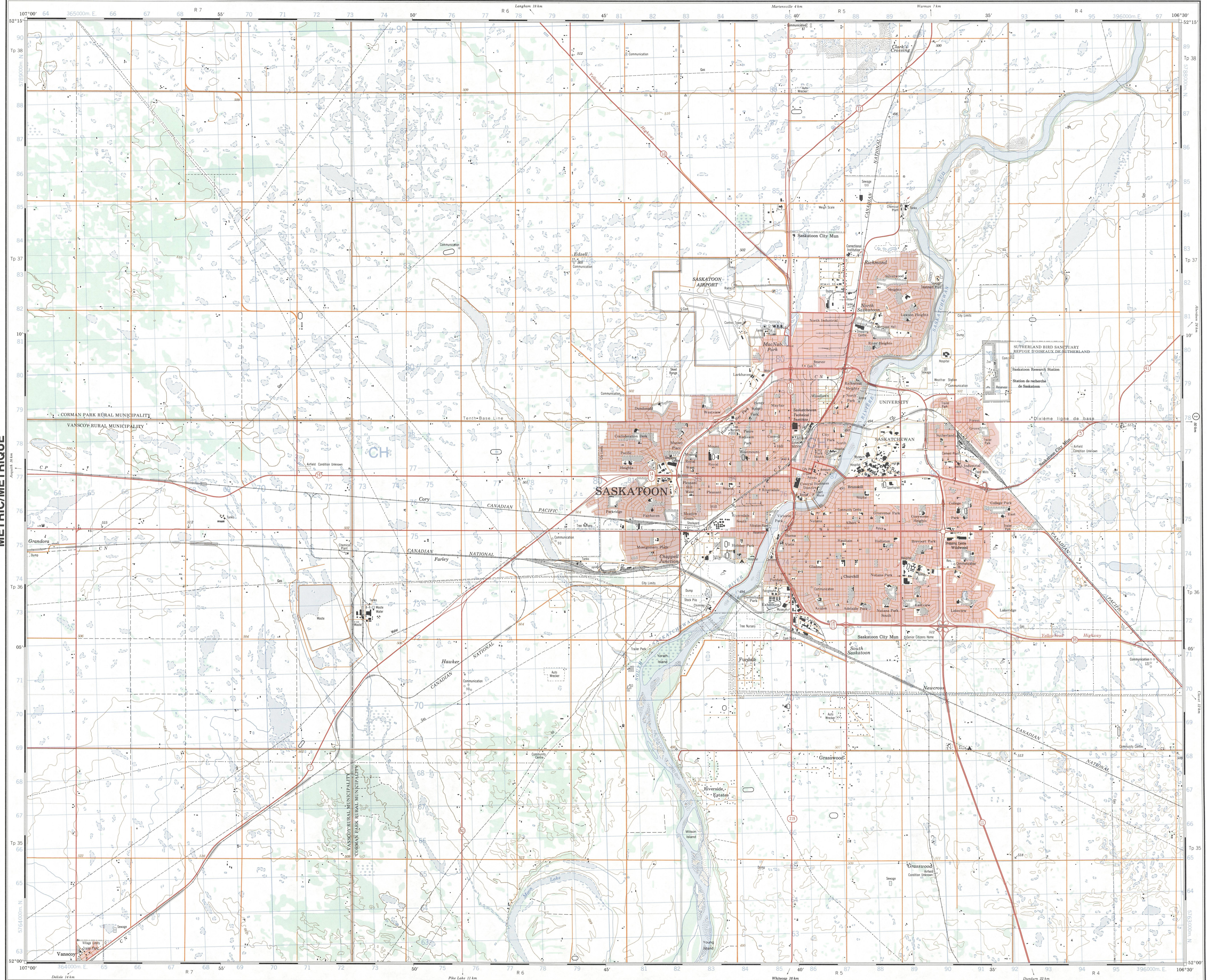


Military users, refer to this map as: Références de cette carte pour usage militaire. SERIES A 742 SERIE MAP 73 B/2 CARTE EDITION 4 MCE EDITION

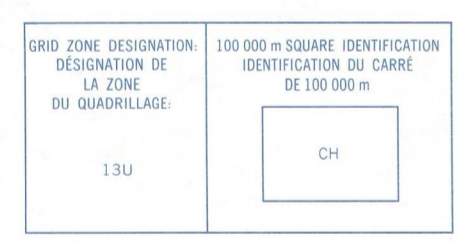


METRIC/MÉTRIQUE

METRIC/MÉTRIQUE



ONE THOUSAND METRE UNIVERSAL TRANSVERSE MERCATOR GRID ZONE 13 QUADRANGLE UNIVERSAL TRANSVERSE MERCATOR DE MILLE METRES



EXAMPLE OF METHOD USED TO GIVE A REFERENCE TO METERS OR METRES. EXEMPLE DE LA MÉTHODE EMPLOYÉE POUR FAIRE DES RÉFÉRENCES À 100 MÈTRES PIEDS. REFERENCE POINT: CHURCH - EGLISE. EASTING: Read number on grid line immediately to left of point. ADDRESS: Note the chiffre de la ligne de quadrillage immédiatement à gauche du point. ESTIMATE tenths of a square from this line westward to point. ESTIME le nombre de dixièmes de carré entre cette ligne et le point en direction ouest. NORTHING: Read number on grid line immediately below point. NORDONNE: Note le chiffre de la ligne de quadrillage immédiatement en dessous du point. ESTIMATE tenths of a square from this line northward to point. ESTIME le nombre de dixièmes de carré entre cette ligne et le point en direction nord. GRID REFERENCE: 979084. RÉFÉRENCES AU QUADRILLAGE: 979084. Nearest grid reference 100 000 metres. La prochaine référence semblable est à 100 000 mètres.

PRODUCED BY THE CANADIAN CENTRE FOR MAPPING (OTTAWA), DEPARTMENT OF ENERGY, MINES AND RESOURCES. FROM AERIAL PHOTOGRAPHS TAKEN IN 1985. CULTURE CHECK 1986. PUBLISHED IN 1986. COPIES MAY BE OBTAINED FROM THE CANADA MAP OFFICE, DEPARTMENT OF ENERGY, MINES AND RESOURCES, OTTAWA, OR YOUR NEAREST MAP DEALER. © 1986, HER MAJESTY THE QUEEN IN RIGHT OF CANADA, DEPARTMENT OF ENERGY, MINES AND RESOURCES.

Roads: hand surface, hand surface, loose or stabilized surface, loose surface, dry weather, unclassified road or street, cart track, track, cut line or portage. Routes: revêtement dur, revêtement dur, gravier, aggloméré, toute saison, de gravier, temps sec, route non classée ou rue, de terre, sentier, chemin ou portage. Symbols: blue triangles, blue squares, blue circles, blue diamonds, blue hexagons, blue octagons, blue stars, blue crosses, blue pluses, blue asterisks, blue dots, blue dashes, blue lines, blue curves, blue arcs, blue spirals, blue zigzags, blue wavy lines, blue dashed lines, blue dotted lines, blue solid lines, blue thick lines, blue thin lines, blue double lines, blue triple lines, blue quadruple lines, blue pentuple lines, blue hexuple lines, blue septuple lines, blue octuple lines, blue nonuple lines, blue decuple lines, blue undecuple lines, blue duodecuple lines, blue tredecuple lines, blue quatuordecuple lines, blue quindecuple lines, blue sexdecuple lines, blue septendecuple lines, blue octodecuple lines, blue nondecuple lines, blue vigintuple lines, blue trigintuple lines, blue quadragintuple lines, blue quinquagintuple lines, blue sexagintuple lines, blue septuagintuple lines, blue octogintuple lines, blue nonagintuple lines, blue centuple lines, blue vigintuple lines, blue trigintuple lines, blue quadragintuple lines, blue quinquagintuple lines, blue sexagintuple lines, blue septuagintuple lines, blue octogintuple lines, blue nonagintuple lines, blue centuple lines.

SASKATOON SASKATCHEWAN WEST OF THIRD MERIDIAN OUEST DU TROISIÈME MÉRIDIEN Scale 1:50 000 Echelle

CONVERSION SCALE FOR ELEVATIONS. METERS 10 20 30 40 50 60 70 80 90 100 150 200 250 300 350 400 450 500 550 600 650 700 750 800 850 900 950 1000. FEET 30 60 90 120 150 180 210 240 270 300 330 360 390 420 450 480 510 540 570 600 630 660 690 720 750 780 810 840 870 900 930 960 990 1020.

CONTOUR INTERVAL 10 METERS. ELEVATIONS IN METERS SHOW MEAN SEA LEVEL. North American Datum 1987. Transverse Mercator Projection. ÉCHELLE DE CONVERSION DES ALTITUDES. METRES 100 200 300 400 500 600 700 800 900 1000. PIEDS 300 600 900 1200 1500 1800 2100 2400 2700 3000 3300 3600 3900 4200 4500 4800 5100 5400 5700 6000 6300 6600 6900 7200 7500 7800 8100 8400 8700 9000 9300 9600 9900 10200.

ÉTABLI PAR LE CENTRE CANADIEN DE CARTOGRAPHIE (OTTAWA), LE MINISTÈRE DE L'ÉNERGIE, DES MINES ET DES RESSOURCES, À L'AIDE DE PHOTOGRAPHIES AÉRIENNES PRISES EN 1985. VÉRIFICATION DES COUPURES EN 1986. PUBLIÉ EN 1986. CES CARTES SONT EN VENTE AU BUREAU DES CARTES DU CANADA, MINISTÈRE DE L'ÉNERGIE, DES MINES ET DES RESSOURCES, OTTAWA, OU CHEZ LE VENDEUR LE PLUS PROCHÉ. © 1986, SA MAJESTÉ LA REINE DU CHEF DU CANADA, LE MINISTÈRE DE L'ÉNERGIE, DES MINES ET DES RESSOURCES.

SASKATOON 73 B/2 EDITION 4

