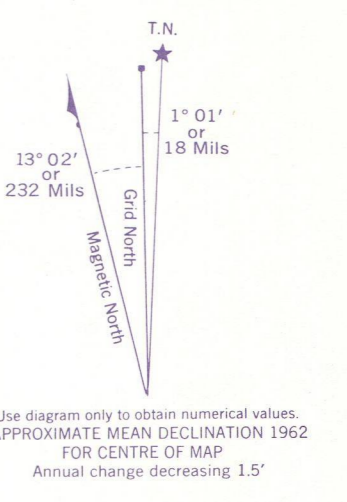
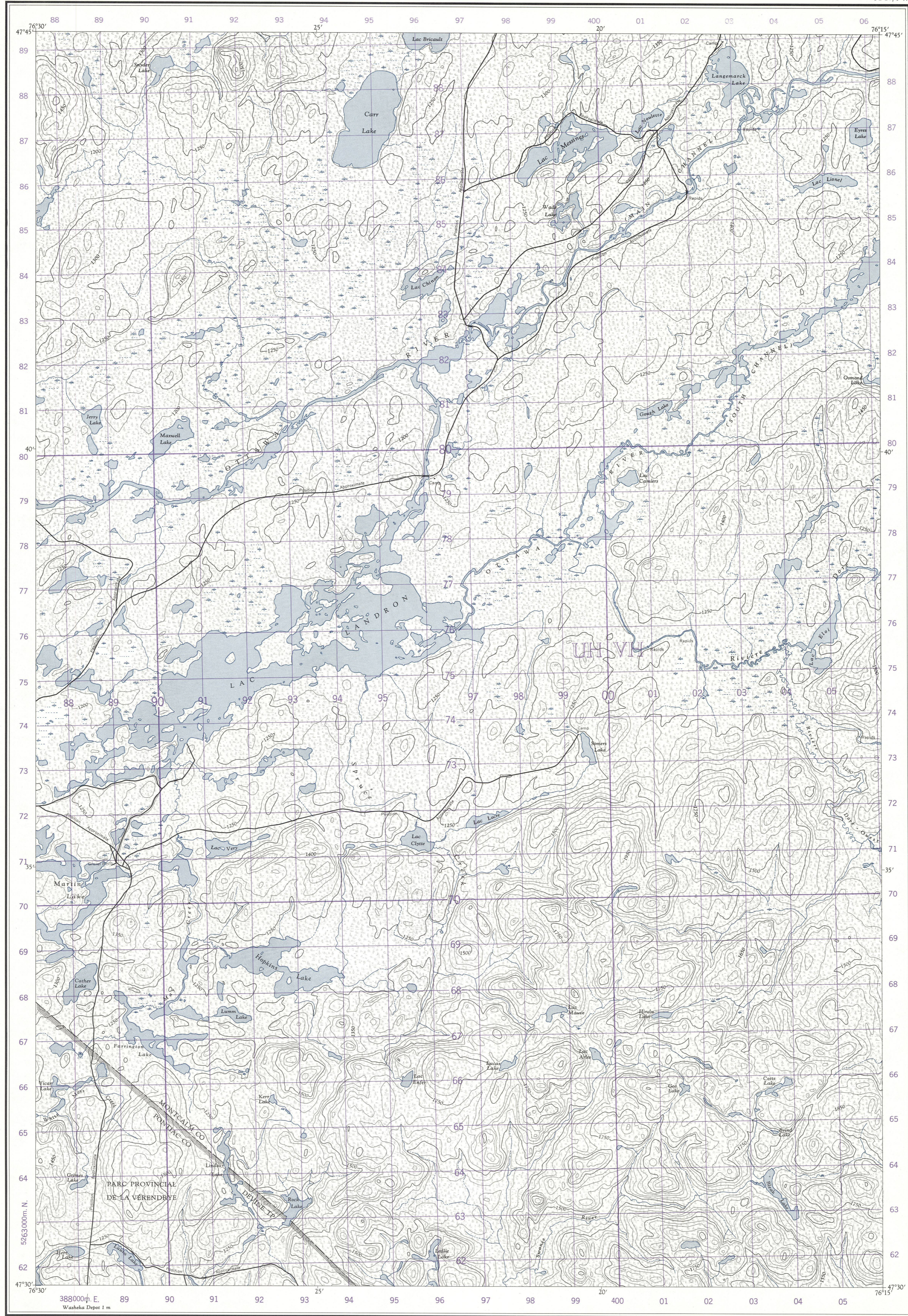


Refer to this map as: 31 N/9 W EDITION 1 ASE SERIES A 761



GRID ZONE IDENTIFICATION

GRID ZONE DESIGNATION	18T
100,000 M. SQUARE IDENTIFICATION	UH VH

TO ONE A REFERENCE TO NEAREST 100 METRES

EXAMPLE: BUILDING

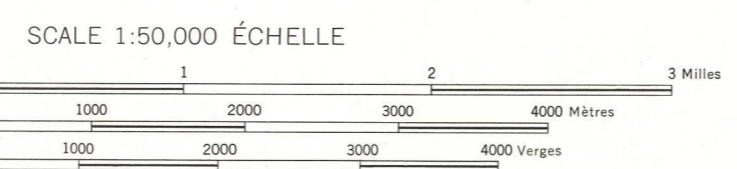
EASTING: Road number on grid line immediately to left of point	99
Estimated tenth of a square from this line northeast to point.	993
NORTHING: Road number on grid line immediately below point	73
Estimated tenth of a square from this line northward to point.	737
MILITARY GRID REFERENCE	993737
Nearest similar grid reference 100,000 metres (about 63 miles)	

ONE THOUSAND METRE UNIVERSAL TRANSVERSE MERCATOR GRID ZONE 18

Compiled, 1960, by the SURVEYS AND MAPPING BRANCH, DEPARTMENT OF MINES AND TECHNICAL SURVEYS, from air photographs taken in 1953. Field surveys 1955. Printed 1962.

Complète en 1960, par la DIRECTION DES LEVÉS ET DE LA CARTOGRAPHIE, MINISTÈRE DES MINES ET DES RELEVÉS TECHNIQUES, d'après les photographies aériennes prises en 1953. Travaux exécutés sur le terrain en 1955. Imprimée en 1962.

LAC LANDRON QUÉBEC



- Roads: all weather, dry weather, cart track, trail or portage, Railway, normal gauge, single track, Power transmission line, Mine or open cut, Horizontal control point, with elevation, Bench mark, with elevation
- Routes: toute saison, pélole sèche, de terre, sentier ou portage, Chemin de fer, voie unique (écartement normal), Ligne de transport d'énergie, Mine ou fosse à ciel ouvert, Point géodésique avec cote, Repère de nivellement avec cote

CONTOUR INTERVAL 50 FEET Elevations in Feet above Mean Sea Level North American Datum 1927 Transverse Mercator Projection

ÉQUIDISTANCE DES COURBES: 50 PIEDS Élévations en pieds au-dessus du niveau moyen de la mer Réseau géodésique nord-américain unifié (1927) Projection transverse de Mercator

MAGNETIC DECLINATION 14°03' WEST AT CENTRE OF MAP 1962 Annual change (decreasing) 1.5'

DECLINAISON MAGNÉTIQUE AU CENTRE DE LA FEUILLE EN 1962: 14°03' OUEST Variation annuelle (décroissantes) 1.5'

- Building, School, Church, Lighthouse, River with bridge, Stream, Lake intermittent or dry, Marsh or Swamp, Depression contours
- Ébénement, École, Église, Phare, Rivière avec pont, Cours d'eau intermittent ou à sec, Marais ou marécage, Courbes de cuvette
- Barn, Post Office, Cemetery, Rivière avec pont, Cours d'eau intermittent ou à sec, Marais ou marécage, Courbes de cuvette

NATIONAL TOPOGRAPHIC SYSTEM SYSTÈME DE RÉFÉRENCE CARTOGRAPHIQUE NATIONAL

SUPERSEDED EDITION

MCGILL UNIVERSITY MAP COLLECTION OCT 11 1968 GEOGRAPHY DEPARTMENT MONTREAL